

SAI-WDF-M12-5P-K-COD-M16

Weidmüller Interface GmbH & Co. KG

Klingenbergstraße 26

D-32758 Detmold

Germany

www.weidmueller.com

Zdjęcie produktu



Ogólne dane zamówieniowe

Nr zam.	2830790000
Typ	SAI-WDF-M12-5P-K-COD-M16
GTIN (EAN)	4064675389163
Ilość	1 Szt.

SAI-WDF-M12-5P-K-COD-M16

Weidmüller Interface GmbH & Co. KG

Klingenbergstraße 26

D-32758 Detmold

Germany

www.weidmueller.com

Dane techniczne

Wymiary i masa

Masa netto 24 g

Dane techniczne adaptowalnych złączy wtykowych

Cykle wpinania	≥ 100	Dławnice kablowe	M 12
Liczba biegunów	5	Materiał styków	CuZn
Podstawowy materiał obudowy	CuZn, niklowany	Powierzchnia styku	pozlacany
Przyłącze ekranu	Tak	Prąd znamionowy	12 A
Rodzaj przyłącza	wtyk / gniazdo, przykręcany	Stopień ochrony	IP65, IP67, IP68
Stopień zanieczyszczenia	3	Zakres temperatury obudowy	-25...+85 °C
kodowanie	K-coded	napięcie znamionowe	600 V

Normy

Norma dot. materiałów izolacyjnych IEC 60664-1 Norma dot. łączników wtykowych IEC 61076-2-111

Ogólne dane techniczne

Cykle wpinania	≥ 100	Dławnice kablowe	M 12
Liczba biegunów	5	Materiał styków	CuZn
Podstawowy materiał obudowy	CuZn, niklowany	Powierzchnia styku	pozlacany
Prąd znamionowy	12 A	Rodzaj przyłącza	wtyk / gniazdo, przykręcany
Stopień ochrony	IP65, IP67, IP68	Stopień zanieczyszczenia	3
Zakres temperatury obudowy	-25...+85 °C	kodowanie	K-coded
napięcie znamionowe	600 V	Ścieżka połączenia	Złącze żeńskie M12, Kołek M12

Klasyfikacje

ETIM 6.0	EC002925	ETIM 7.0	EC002925
ETIM 8.0	EC002925	ETIM 9.0	EC002925
ECLASS 9.0	27-44-01-06	ECLASS 9.1	27-44-01-06
ECLASS 10.0	27-44-01-06	ECLASS 11.0	27-44-01-06
ECLASS 12.0	27-44-01-06	ECLASS 13.0	27-44-01-06

Zgodność produktu z wymogami środowiska naturalnego

REACH SVHC /

Dopuszczenia

Dopuszczenia



ROHS Zgodny

Pobieranie

Dane projektowe [CAD data – STEP](#)
Katalogi [Catalogues in PDF-format](#)

Data sporządzenia 26 czerwca 2024 02:53:40 CEST

Aktualizacja katalogu 14.06.2024 / Zmiany techniczne zastrzeżone

SAI-WDF-M12-5P-K-COD-M16

Weidmüller Interface GmbH & Co. KG

Klingenbergstraße 26

D-32758 Detmold

Germany

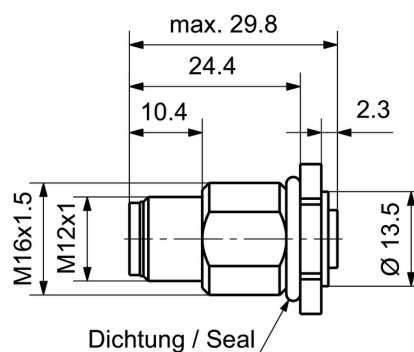
www.weidmueller.com

Rysunki

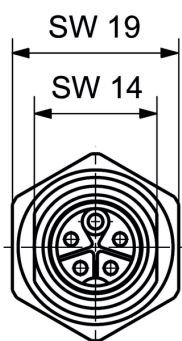
Zdjęcie produktu



Rysunek wymiarowy

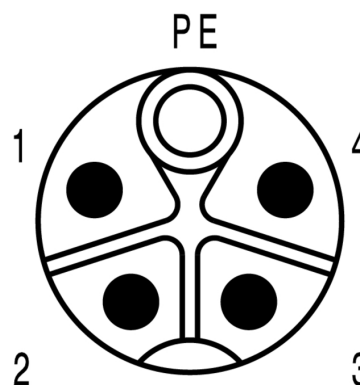


Rysunek szczegółowy



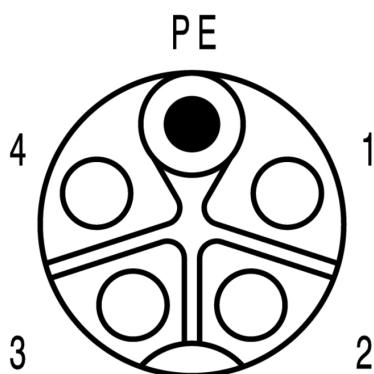
Plug

Schemat biegunów



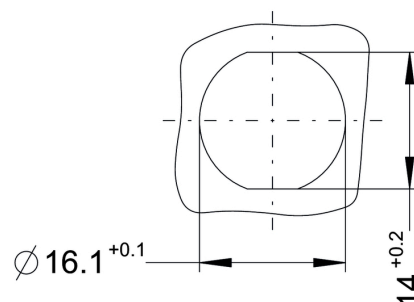
Plug

Schemat biegunów



Socket

Wycięcie montażowe



SAI-WDF-M12-5P-K-COD-M16

Weidmüller Interface GmbH & Co. KG
Klingenbergstraße 26
D-32758 Detmold
Germany

www.weidmueller.com

Rysunki

Schemat połączeń

