

## FC10 TN/68A S1 B BX

Weidmüller Interface GmbH &amp; Co. KG

Klingenbergstraße 26

D-32758 Detmold

Germany

www.weidmueller.com

## Zdjęcie produktu

**OMNIMATE® - złącza między płytkowe**

Uniwersalna konstrukcja kompaktowych urządzeń  
Zastosowanie przyszłościowych systemów łączących, jak również optymalizacja procesów produkcyjnych, ma coraz większe znaczenie dla rozwoju wydajnych urządzeń przemysłowych, stosowanych w technologii przemysłu 4.0.

OMNIMATE® Złącza między płytkowe wyróżniają się podziałką 1,27 mm a ich różne wersje zapewniają maksymalną uniwersalność.

- **Uniwersalna konstrukcja urządzeń** - Przemysłowe zagęszczenie połączone z wysoką elastycznością połączeń (Mezzanine, Mother-to-Daughter, karta rozszerzenia, kabel do płytki)

- **Przystosowanie do automatyzacji** - Przystosowanie do automatycznego procesu montażowego dzięki wysokiej precyzji i małe tolerancji położenia płaszczyzn styków oraz mocowania SMT

- **Niezawodne styki** - Do 500 cykli łączenia dzięki zastosowanej do warunków przemysłowych powierzchni z powłoką ze złota (PdNi-Au)

- **Przystosowanie do procesów technologicznych** - Wysoka wydajność Materiał LCP do lutowania rozplwającego

- **Możliwość skalowania** - Różne wysokości i wysoki współczynnik nakładania styków umożliwiają zastosowania do szerokiego zakresu od 12 – 80 styków.

- **Wytrzymała miniaturyzacja** - proste i bezpieczne podłączenie możliwe nawet w niekorzystnych warunkach montażowych - np. nachylenie lub przesunięcie.

**Ogólne dane zamówieniowe**

Wersja	Złącze wtykowe do druku, wtyk żeński, Raster w mm (P): 1.27 mm, Liczba biegunów: 68, skrzynia
Nr zam.	<a href="#">2827330000</a>
Typ	FC10 TN/68A S1 B BX
GTIN (EAN)	4064675363934
Ilość	10 Szt.
parametry produktu	IEC: / 1.9 A UL:
opakowanie	skrzynia

## FC10 TN/68A S1 B BX

Weidmüller Interface GmbH & Co. KG  
Klingenbergstraße 26  
D-32758 Detmold  
Germany

www.weidmueller.com

## Dane techniczne

## Wymiary i ciężary

Masa netto 14,4 g

## Dane materiałowe

Materiał izolacyjny	LCP	Barwny	szary
Tabela kolorów (podobny)	RAL 7035	Wytrzymałość izolacji	$\geq 20 \text{ M}\Omega$
Moisture Level (MSL)	1	Klasa palności wg UL 94	V-0
podstawowy materiał styku	stop miedzi	Materiał styków	Stop Cu
Powierzchnia styku	Ni/Au	Struktura warstwowa wtyku	$\geq 2 \mu\text{m Ni} / \geq 0.4 \mu\text{m PdNi} / \geq 0.05 \mu\text{m Au}$
Temperatura magazynowania, min.	-40 °C	Temperatura magazynowania, max.	70 °C
Temperatura pracy, min.	-40 °C	Temperatura pracy, max.	125 °C

## Przewody pasujące do złącza

przekrój przyłącza przewodu AWG, min. AWG 30/7      przekrój przyłączeniowy przewodu AWG, maks. AWG 30/7

## Dane znamionowe wg IEC

Prąd znamionowy, min. liczba biegunów (Tu=20°C) 1,9 A      Odstęp izolacyjny po izolacji, min. 0,4 mm

Odstęp izolacyjny powietrzny, min. 0,4 mm

## Opakowanie

opakowanie skrzynia      Długość VPE 155 mm

Szerokość VPE 64 mm      Wysokość VPE 38 mm

## Klasyfikacje

ETIM 6.0	EC002599	ETIM 7.0	EC002599
ETIM 8.0	EC002599	ETIM 9.0	EC002599
ECLASS 9.0	27-06-03-08	ECLASS 9.1	27-06-03-08
ECLASS 10.0	27-06-03-08	ECLASS 11.0	27-06-03-08
ECLASS 12.0	27-06-03-08	ECLASS 13.0	27-06-03-08

## Ważna informacja

Zgodność IPC      Zgodność: produkty są projektowane, wytwarzane oraz dostarczane zgodnie z uznanymi normami międzynarodowymi, właściwości produktów są zgodne z gwarantowanymi w karcie katalogowej lub ich jakość wykonania jest zgodna z wymogami klasy 2 wg IPC-A-610. Na życzenie mogą być ocenione dalsze wymagania dotyczące produktów.

## Dopuszczenia

ROHS      Zgodny

## Pobieranie

Dane projektowe [CAD data – STEP](#)

Katalogi [Catalogues in PDF-format](#)

## FC10 TN/68A S1 B BX

**Weidmüller Interface GmbH & Co. KG**

Klingenbergstraße 26

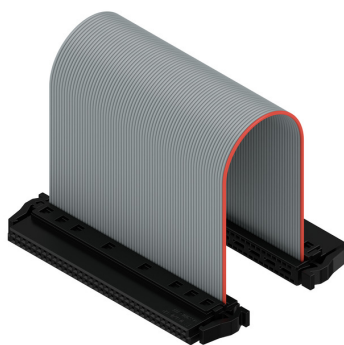
D-32758 Detmold

Germany

[www.weidmueller.com](http://www.weidmueller.com)

## Rysunki

### Zdjęcie produktu



With optional strain relief



Three standard lengths (0.1 m, 0.2 m, and 0.5 m)

FC...../68A S1 B BX

1:1 wiring, 68 pole, different lengths and cable types



Order no.	Type	No. of poles	Cable Type	Cable Length
2827300000	FC10 PN/68A S1 B BX	68	PVC	100±5mm
2827310000	FC20 PN/68A S1 B BX	68	PVC	200±10mm
2827320000	FC50 PN/68A S1 B BX	68	PVC	500±10mm
2827330000	FC10 TN/68A S1 B BX	68	TPE	100±5mm
2827340000	FC20 TN/68A S1 B BX	68	TPE	200±10mm
2827350000	FC50 TN/68A S1 B BX	68	TPE	500±10mm