

**SAI-10Z-VPPP-4A-M08L-PNP****Weidmüller Interface GmbH & Co. KG**

Klingenbergstraße 26

D-32758 Detmold

Germany

[www.weidmueller.com](http://www.weidmueller.com)

Nowe skrzynki rozdzielcze z górną obudowy M8 są niezwykle kompaktowe i zapewniają komfortowe złącze PUSH IN. Pozwala to na szybkie, bezpieczne i wydajne okablowanie w terenie.

Modułowy system jest dostępny dla naszych rozdzielaczy z górną częścią obudowy. Poszczególne oznaczniki umożliwiają indywidualne etykietowanie rozdzielacza i złączy żeńskich we/wy.

- Złącza żeńskie we/wy M8 3- i 4-biegunowe
- 4, 6, 8 lub 10 złączy żeńskich we/wy
- Klasa ochrony IP 67
- Certyfikat UL

**Ogólne dane zamówieniowe**

|            |   |
|------------|---|
| Wersja     | Pasywny rozdzielacz czujnik / element wykonawczy, M8, LED: Tak, Liczba biegunów: 4, Liczba gniazd stykowych: 10 |
| Nr zam.    | <a href="#">2819000000</a>  |
| Typ        | SAI-10Z-VPPP-4A-M08L-PNP  |
| GTIN (EAN) | 4064675330226   |
| Ilość      | 1 Szt.  |

## SAI-10Z-VPPP-4A-M08L-PNP

Weidmüller Interface GmbH &amp; Co. KG

Klingenbergstraße 26

D-32758 Detmold

Germany

www.weidmueller.com

## Dane techniczne

## Wymiary i ciężary

Masa netto 10 g

## Temperatury

Temperatura eksploatacyjna -25 - 80°C

## Dane przyłącza

|                          |                     |                         |                       |
|--------------------------|---------------------|-------------------------|-----------------------|
| Dławnice kablowe         | M 20                | Zakres zaciskania, min. | 0,08 mm <sup>2</sup>  |
| Zakres zaciskania, maks. | 1,5 mm <sup>2</sup> | odejście rozdzielcze    | Rozdzielacz z pokrywą |
| Rodzaj przyłącza         | PUSH IN             |                         |                       |

## Dane elektryczne

|                                      |      |                                |      |
|--------------------------------------|------|--------------------------------|------|
| Napięcie znamionowe, min.            | 15 V | Napięcie znamionowe, maks.     | 30 V |
| Maks. pojemność pojedynczego gniazda | 4 A  | prąd całkowity                 | 6 A  |
| prąd na sygnał                       | 2 A  | separacja potencjałów dostępna | Nie  |

## Dane materiałowe

|                                 |                   |                             |                              |
|---------------------------------|-------------------|-----------------------------|------------------------------|
| Materiał O-ringa                | FKM               | Podstawowy materiał obudowy | PBT                          |
| materiał rozdzielczy            | tworzywo sztuczne | kolor obudowy               | czarny (podobny do RAL 9005) |
| materiał uszczelniający pokrywę | FKM               | Gniazdo śrubowe             | CuZn, niklowany              |
| Materiał styków                 | CuZn              | Powierzchnia styku          | połączany                    |
| Materiał podstawy styków        | PBT (UL 94 V0)    |                             |                              |

## Dane ogólne techniczne

|  |         |                            |       |
|--|---------|----------------------------|-------|
| Stopień ochrony                        | IP67    | Liczba biegunów            | 4     |
| Liczba gniazd stykowych                | 10      | Ścieżka połączenia         | M8    |
| Stopień zanieczyszczenia               | 3       | Metoda wypalania           | V-0   |
| LED                                    | Tak     | czujnik bezdotykowy LED    | Tak   |
| Kolor diody do funkcji eksploatacyjnej | zielony | Kolor diody do funkcji E/A | żółty |

## Dane techniczne kabla

Liczba biegunów 4 Przydatność do łańcucha ciągowego Nie

## Klasyfikacje

|             |             |             |             |
|-------------|-------------|-------------|-------------|
| ETIM 6.0    | EC002585    | ETIM 7.0    | EC003558    |
| ETIM 8.0    | EC003558    | ETIM 9.0    | EC003558    |
| ECLASS 9.0  | 27-44-01-08 | ECLASS 9.1  | 27-44-01-08 |
| ECLASS 10.0 | 27-44-01-11 | ECLASS 11.0 | 27-44-01-11 |
| ECLASS 12.0 | 27-44-01-11 | ECLASS 13.0 | 27-44-01-11 |

## SAI-10Z-VPPP-4A-M08L-PNP

**Weidmüller Interface GmbH & Co. KG**

Klingenbergstraße 26

D-32758 Detmold

Germany

[www.weidmueller.com](http://www.weidmueller.com)

## Dane techniczne

### Dopuszczenia

Dopuszczenia



|                       |            |
|-----------------------|------------|
| UL File Number Search | Witryna UL |
|-----------------------|------------|

|                        |         |
|------------------------|---------|
| Nr certyfikatu (cULus) | E141197 |
|------------------------|---------|

### Pobieranie

|                 |                                 |
|-----------------|---------------------------------|
| Dane projektowe | <a href="#">CAD data – STEP</a> |
|-----------------|---------------------------------|

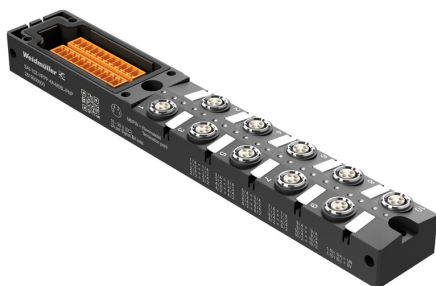
|          |  |
|----------|--|
| Katalogi | <a href="#">Catalogues in PDF-format</a> |
|----------|--|

**SAI-10Z-VPPP-4A-M08L-PNP**

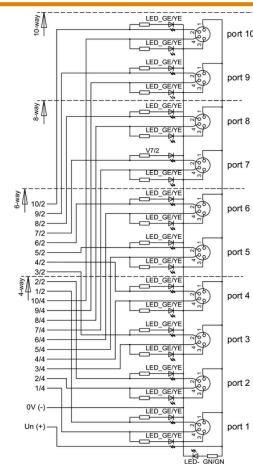
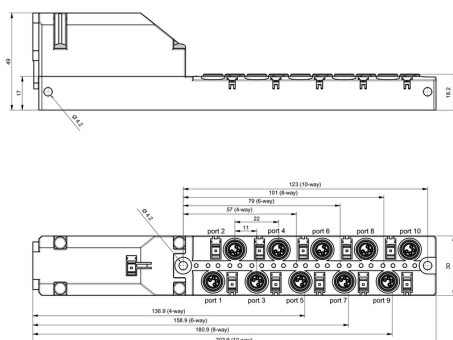
**Weidmüller Interface GmbH & Co. KG**  
Klingenbergstraße 26  
D-32758 Detmold  
Germany

[www.weidmueller.com](http://www.weidmueller.com)

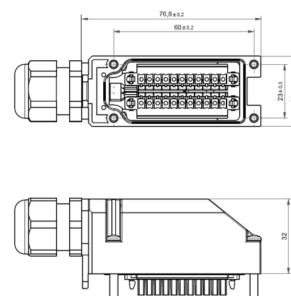
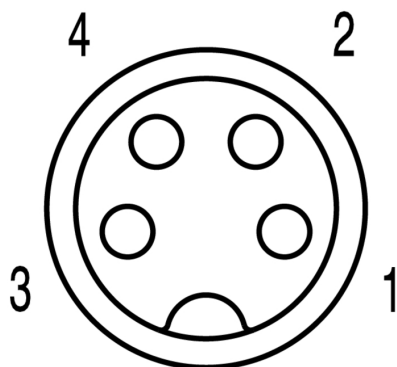
# Rysunki



## Rysunek



### Schemat biegunów



## SAI-10Z-VPPP-4A-M08L-PNP

Weidmüller Interface GmbH &amp; Co. KG

Klingenbergstraße 26

D-32758 Detmold

Germany

www.weidmueller.com

## Akcesoria

## M8



Kołpaki ochronne zabezpieczają wolne gniazda przed działaniem czynników zewnętrznych.

## Ogólne dane zamówieniowe

|            |                            |  |
|------------|----------------------------|--|
| Typ        | SAI-SK M8                  | Wersja                                 |
| Nr zam.    | <a href="#">1802760000</a> | Chronione podzespoły, Nasadka ochronna |
| GTIN (EAN) | 4032248257379              |  |
| Ilość      | 50 Szt.                    |  |

## neutralna



MultiFit to system znaczników firmy Weidmüller stosowany do zacisków innych producentów. Podobnie jak Weidmüller Dekafix, oznaczniki z rodziny MultiFit są dostępne z gotowym, standardowym nadrukiem. Przed pierwszym zastosowaniem oznaczników MultiFit zaleca się przetestowanie wzorcowych oznaczników na stosowanych złączach.

- Jeden oznacznik, odpowiedni do zacisków różnych producentów.
- Gotowe do użycia oznaczniki ze standardowymi nadrukami
- Puste oznaczniki przeznaczone do zadruku za pomocą drukarek PrintJet CONNECT lub systemów typu Plotter
- Dostawa indywidualnie opisanych oznaczników, zgodnie z danymi CAE lub specyfikacjami dostarczonymi przez klienta
- Jeden system oznaczania do wszystkich zastosowań

**Do nadruku na zamówienie:** Prosimy o przesłanie pliku z oprogramowaniem etykietującym M-Print PRO lub M-Print PRO Online (bez instalacji) zgodnie z naszymi specyfikacjami etykietowania.

## Ogólne dane zamówieniowe

|            |                            |   |
|------------|----------------------------|---|
| Typ        | MFF 10/6 MC NE WS          | Wersja  |
| Nr zam.    | <a href="#">1856780000</a> | MultiFit, Znakowanie zacisków, 10 x 6 mm, Raster w mm (P): 6.00 |
| GTIN (EAN) | 4032248400881              | Festo, biały  |
| Ilość      | 600 Szt.                   |   |

## SAI-10Z-VPPP-4A-M08L-PNP

Weidmüller Interface GmbH &amp; Co. KG

Klingenbergstraße 26

D-32758 Detmold

Germany

www.weidmueller.com

## Akcesoria

## Screwty® narzędzie do dławnic kablowych, z regulacją momentu obrotowego

**Doskonałe narzędzie w każdym z możliwych zastosowań.**

Screwty® jest idealnym narzędziem wielofunkcyjnym do pewnego mocowania wszystkich popularnych rodzajów kabli czujników i elementów wykonawczych. Nawet trudnodostępne wtyki okrągłe stają się osiągalne dzięki użyciu Screwty®. Prosty ruch obrotowy dokręca i odkręca złącza, bez konieczności użycia dużej siły. Wkręta Screwty® jest rozwiązaniem unikatowym, a zarazem globalnym, ponieważ pasuje do większości kabli i wtyków innych dostawców (ponad 90 %). Screwty® składa się z rękojeści z tradycyjnym adapterem 1/4". Dzięki temu można go używać do wszystkich rozmiarów: złączy wtykowych okrągłych M12 i M8, adaptowalnych wtyków i gniazd M12F i M8F, a także wtyków i gniazd M23.

## Ogólne dane zamówieniowe

|            |                            |   |            |
|------------|----------------------------|---|------------|
| Typ        | SCREWTY SET -DM            | Wersja  | opakowanie |
| Nr zam.    | <a href="#">1920000000</a> | Narzędzie do dławnic kablowych dla linii i złączy M8, M12 | karton     |
| GTIN (EAN) | 4032248436859              |   |            |
| Ilość      | 1 Szt.                     |   |            |