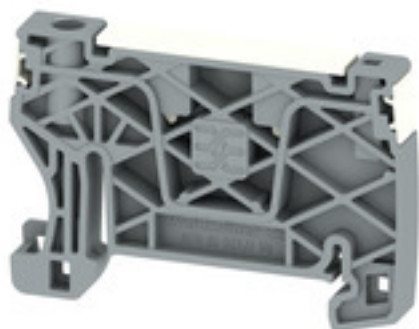


AEB 35 SCL/1 V0 TGY DL**Weidmüller Interface GmbH & Co. KG**

Klingenbergstraße 26

D-32758 Detmold

Germany

www.weidmueller.com**Ogólne dane zamówieniowe**

Wersja	Seria A, Trzymacz
Nr zam.	2817770000
Typ	AEB 35 SCL/1 V0 TGY DL
GTIN (EAN)	4064675326335
Ilość	20 Szt.

AEB 35 SCL/1 V0 TGY DL**Weidmüller Interface GmbH & Co. KG**

Klingenbergstraße 26

D-32758 Detmold

Germany

www.weidmueller.com**Dane techniczne****Wymiary i ciężary**

Głębokość	36,5 mm	Głębokość (cale)	1,437 inch
Wysokość	52,6 mm	Wysokość (cale)	2,071 inch
Szerokość	6 mm	Szerokość (cale)	0,236 inch
Masa netto	6,055 g		

Temperatury

długotrwała temperatura użytkowa, min.	-60 °C	długotrwała temperatura użytkowa, maks.	130 °C
--	--------	---	--------

dalsze dane techniczne

rodzaj montażu	wciskany
----------------	----------

dane tworzywa

tworzywo	Wemid	Barwny	popielaty
Klasa palności wg UL 94	V-0		

Klasyfikacje

ETIM 6.0	EC001041	ETIM 7.0	EC001041
ETIM 8.0	EC001041	ETIM 9.0	EC001041
ECLASS 9.0	27-14-11-35	ECLASS 9.1	27-14-11-35
ECLASS 10.0	27-14-11-35	ECLASS 11.0	27-14-11-35
ECLASS 12.0	27-14-11-35	ECLASS 13.0	27-25-03-02

Pobieranie

Dopuszczenie/Certyfikat/Deklaracja zgodności	Confirmation of Standards EN 45545-2_2020-10
Dane projektowe	CAD data – STEP
Katalogi	Catalogues in PDF-format

AEB 35 SCL/1 V0 TGY DL

Weidmüller Interface GmbH & Co. KG

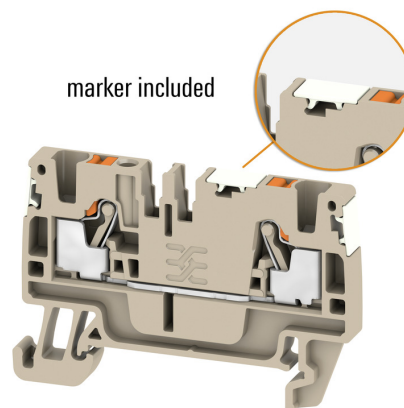
Klingenbergstraße 26

D-32758 Detmold

Germany

www.weidmueller.com

Rysunki



AEB 35 SCL/1 V0 TGY DL

Weidmüller Interface GmbH & Co. KG

Klingenbergstraße 26

D-32758 Detmold

Germany

www.weidmueller.com

Akcesoria

Wkrętaki z końcówką płaską



Wkrętak z izolacją VDE do pracy przy częściach będących pod napięciem do AC 1000 V i DC 1500 V, DIN EN 60900, IEC 900. Test bezpieczeństwa GS, kontrola indywidualna. Końcówka z wysokostopowej stali chrom-wanad-molibden, hartowana wskrośnie, oksydowana.

Ogólne dane zamówieniowe

Typ	SDIS SLIM 0.6X3.5X100	Wersja
Nr zam.	2749610000	Narzędzie montażowe, Szerokość końcówki (B): 3.5 mm, Długość
GTIN (EAN)	4050118896350	końcówki: 100 mm, Grubość końcówki (A): 0.6 mm
Ilość	1 Szt.	