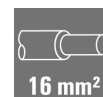


**PVN1M1I2S1FXVX00TXPX11****Weidmüller Interface GmbH & Co. KG**

Klingenbergstraße 26

D-32758 Detmold

Germany

[www.weidmueller.com](http://www.weidmueller.com)**Ogólne dane zamówieniowe**

Wykonanie	Fotowoltaika, Skrzynka zespolona, Przełącznik strażacki, 1 MPP, 2 wejścia / 1 wyjście na MPP, Odłącznik zdalny, Dławnica kablowa, 1100 V
Nr zam.	<a href="#">2778850000</a>
Typ	PVN1M1I2S1FXVX00TXPX11
GTIN (EAN)	4064675047605
Ilość	1 Szt.

PVN1M1I2S1FXVX00TXPX11

Weidmüller Interface GmbH &amp; Co. KG

Klingenbergstraße 26

D-32758 Detmold

Germany

www.weidmueller.com

## Dane techniczne

## Wymiary i ciężary

Głębokość	132 mm	Głębokość (cale)	5,197 inch
Wysokość	364 mm	Wysokość (cale)	14,331 inch
Szerokość	200 mm	Szerokość (cale)	7,874 inch
Masa netto	2 258 g		

## Temperatury

Temperatura otoczenia	-20 °C...+50 °C	Wilgotność	5...95 % bez obroszenia
-----------------------	-----------------	------------	-------------------------

## Gwarancja

Czasokres	5 lat
-----------	-------

## Zatwierdzenia i normy

Dopuszczenia	EN 61439-2, IEC 61439-2, Dyrektywa OVE R 11-1:2022-05-01
--------------	--

## Charakterystyka elektryczna

Prąd na maksymalny punkt mocy, maks. 50 A			
Znamionowy prąd stały na połączenie	Prąd na ciąg, maks.	44 A	
Znamionowa obciążalność prądowa krótkoterminowa	Prąd znamionowy	55 A	
Znamionowe napięcie stałe	1 100 V		
Zdolność łączeniowa odłącznika	IEC 60947-3, DC-PV1		

## Dane ogólne

Miejsce instalacji	Chroniony obszar zewnętrzny (>1 km od morza)	Stopień ochrony	IP65
--------------------	--	-----------------	------

## Obudowa

Materiał izolacyjny	Polyester glass-fibre reinforced, Polycarbonate	Rodzaj przyłącza – przewód	Zacisk wewnętrzny (z przepustem z dławnicą kablową)
Stopień ochrony	II	Wykonanie odłącznika	Zdalne rozłączenie w obudowie
mocowanie obudowy	Za pomocą stóp montażowych	rodzaj montażu	montaż naścienny, 4 wkręty
udarność	IK08 Zgodnie z wymaganiami IEC 62208, IK 10 Zgodnie z wymaganiami IEC 62262		

## Odłącznik zdalny

Automatyczne ponowne zamykanie po spadku napięcia	Tak
Liczba cykli pracy	10 000
Napięcie sterownicze	100 V AC - 250 V AC 50/60Hz

PVN1M1I2S1FXVX00TXPX11

Weidmüller Interface GmbH &amp; Co. KG

Klingenbergstraße 26

D-32758 Detmold

Germany

www.weidmueller.com

## Dane techniczne

Styk pomocniczy odłącznika zdalnego	Wypust kablowy	liczba wejść kablowych 1	
	Przyłącze przewodu	Rodzaj przyłącza	Złącza z zaciskiem śrubowym
		Elastyczne, maks. H05(07) V-K	1,5 mm <sup>2</sup>
		z tulejką kablową, DIN 46228 pt 1, maks.	1,5 mm <sup>2</sup>
Styk sterujący odłącznika zdalnego	Wypust kablowy	liczba wejść kablowych 1	
	Przyłącze przewodu	Rodzaj przyłącza	Złącza z zaciskiem śrubowym
		Elastyczne, maks. H05(07) V-K	1,5 mm <sup>2</sup>
		z tulejką kablową, DIN 46228 pt 1, maks.	1,5 mm <sup>2</sup>
Typ rozłączenia obwodu zasilania	Wyzwalanie przy zbyt niskim napięciu lub ręczna obsługa przełącznika		
czas wyłączenia	1,5 s		

## Wejścia

Liczba punktów maksymalnej mocy	1 MPP		
Maks. ilość wejść DC	na układ maksymalnego punktu mocy, 2 wejścia połączone równolegle		
Typ bezpiecznika	ani wkładki bezpiecznika ani uchwyty bezpiecznika		
Wejście DC + & -	Połączenie przewodowe	Rodzaj przyłącza	PUSH IN
		Kompatybilny przekrój poprzeczny przewodu	EN 50618:2015
		Przekrój poprzeczny przewodu, min.	2,5 mm <sup>2</sup>
		Przekrój poprzeczny przewodu, maks.	16 mm <sup>2</sup>

## Wyjścia

Maks. ilość wyjść DC	na układ maksymalnego punktu mocy, 1 wyjście		
Wyjście DC + & -	Połączenie przewodowe	Rodzaj przyłącza	PUSH IN
		Kompatybilny przekrój poprzeczny przewodu	TÜV 2 Pfg 1169/08.07
		Przekrój poprzeczny przewodu, min.	2,5 mm <sup>2</sup>
		Przekrój poprzeczny przewodu, maks.	16 mm <sup>2</sup>

## Klasyfikacje

ETIM 6.0	EC002928	ETIM 7.0	EC002928
ETIM 8.0	EC003857	ETIM 9.0	EC003857
ECLASS 9.0	22-57-92-03	ECLASS 9.1	22-57-02-90
ECLASS 10.0	22-57-02-90	ECLASS 11.0	22-57-02-92
ECLASS 12.0	22-57-02-92	ECLASS 13.0	22-57-02-92

**PVN1M1I2S1FXVX00TXPX11****Weidmüller Interface GmbH & Co. KG**

Klingenbergstraße 26

D-32758 Detmold

Germany

[www.weidmueller.com](http://www.weidmueller.com)**Dane techniczne****Karty specyfikacji przetargowych**

## Długa specyfikacja

Automatic ON and OFF switching fireman switch for the connection to 1 MPP tracker in the inverter. Suitable for remote disconnection of the DC side by the fire department.  
Max. string voltage Uoc: 1100V

MPP1:  
2 inputs, connection via M25 cable gland with 3x7mm Ø cable entry. PUSH IN connection / 2.5 - 6mm<sup>2</sup> single-wire, multi-wire, with/without ferrule.  
1 output, connection via M25 cable gland with 3x7mm Ø cable entry. PUSH IN connection / 2.5 - 6mm<sup>2</sup> single-wire, multi-wire, with/without ferrule.

DC fireman switch:  
Switching off by undervoltage tripping.  
Automatic reconnection after the control voltage (230 V AC) is applied again.  
With signal contact.

Connection of the fireman switch control line 230 VAC via cable glands (8-12mmØ) max. conductor cross-section: 1.5mm<sup>2</sup>.  
Connection of the signal contact 24 VDC via cable glands (8-12mmØ) max. conductor cross-section: 1.5mm<sup>2</sup>.  
Protection class: IP65.  
All built into a glass fibre reinforced polyester housing. Dimensions HxWxD: 364x200x132mm.

Approval according to low voltage switchgear IEC 61439-1:2011 and EN 61439-2:2011

**Zgodność produktu z wymogami środowiska naturalnego**

REACH SVHC

Lead 7439-92-1

SCIP

bdab5698-6a20-4370-8e28-8810d882d01a

PVN1M1I2S1FXVX00TXPX11

Weidmüller Interface GmbH & Co. KG  
Klingenbergstraße 26  
D-32758 Detmold  
Germany

[www.weidmueller.com](http://www.weidmueller.com)

## Dane techniczne

## Ważna informacja

## Informacje produktowe

**Przeznaczenie zasilacza UPS:** ten zasilacz UPS został opracowany specjalnie jako urządzenie zabezpieczające do instalacji fotowoltaicznych prądu stałego (DC). Przełącznik rozłączny DC służy do rozłączania połączonych ciągów instalacji w razie sytuacji awaryjnej. Taka sytuacja awaryjna może mieć miejsce w przypadku pożaru.

**Normalne działanie:** zasilacz UPS automatycznie przechodzi w pozycję wyłączenia, przerywając połączenie DC paneli słonecznych i falownika, jeśli zasilanie AC zasilacza UPS zostanie przerwane na dłużej niż pięć sekund. Zasilacz UPS zostanie automatycznie ustawiony w pozycji włączenia, przywracając połączenie DC między panelami słonecznymi i falownikiem, gdy zasilanie AC zasilacza UPS zostanie przywrócone na dłużej niż pięć sekund.

**Specjalne działanie:** jeśli temperatura wewnątrz obudowy zasilacza UPS przekroczy 100°C, zasilacz UPS automatycznie przechodzi w pozycję wyłączenia, aby chronić komponenty wewnętrzne i zapewnić bezpieczeństwo. Po sprawdzeniu instalacji i pozostawieniu zasilacza UPS w nienaruszonym stanie, zasilacz UPS może zostać ponownie włączony poprzez wyjęcie i ponowne podłączenie napięcia zmiennego (AC) do zasilacza UPS. Zasilacz UPS automatycznie przechodzi w pozycję wyłączenia w przypadku awarii wewnętrznej. Jeśli tak się stanie, należy podjąć próbę zresetowania zasilacza UPS poprzez usunięcie i ponowne zastosowanie napięcia AC do zasilacza UPS.

**Przełącznik awaryjny nie jest dołączony.**Numer SCIP nadano ze względu na zawartość ołowiu przekraczającą 0,1% wagi netto.

Instrukcja bezpiecznego użytkowania zgodnie z ECHA:

Identyfikacja substancji szkodliwej jest wystarczająca, aby umożliwić bezpieczne użytkowanie artykułu w całym cyklu jego życia, w tym w okresie eksploatacji, na etapie demontażu oraz w fazie odpadów/recyklingu

## Dopuszczenia

## Dopuszczenia



## Pobieranie

## Dopuszczenie/Certyfikat/Deklaracja zgodności

[PV Next RD Declaration of Conformity](#)

## Dane projektowe

[CAD data – STEP](#)[Application notes – Schematic Diagram for PV Next Fireman Switch](#)

## Dokumentacja techniczna

[PVN1M1I2S1FXVX00TXPX11](#)[CAD data – Schematic diagram](#)

## Dokumentacja użytkownika

[MANUAL PV NEXT RD DE/EN](#)

## Biała księga

[Fact Sheet DE PV CB Lastentrennschalter](#)[Fact Sheet EN PV CB Load break switch](#)[Fact Sheet DE PV Feuerwehrscharter](#)[Fact Sheet EN PV Fireman switch](#)

## Katalogi

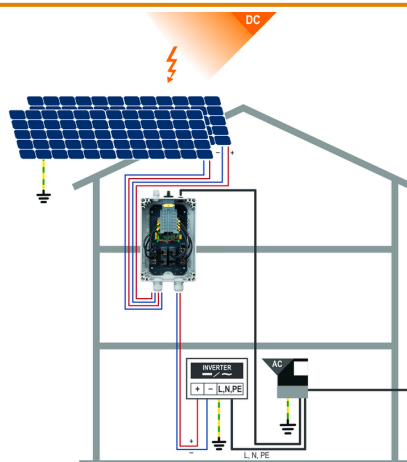
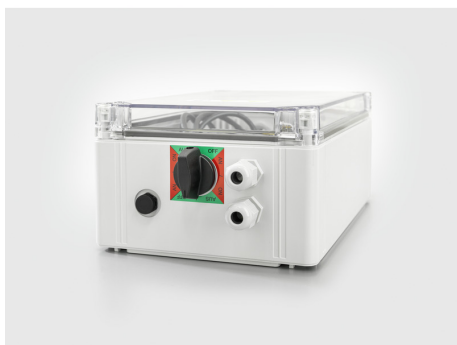
[Catalogues in PDF-format](#)

## PVN1M1I2S1FXVX00TXPX11

**Weidmüller Interface GmbH & Co. KG**  
Klingenbergstraße 26  
D-32758 Detmold  
Germany

[www.weidmueller.com](http://www.weidmueller.com)

## Rysunki



PVN 1 M2 I6 S0 F3 V1 Q1 TX PX 10									
<b>Series</b>		<b>Voltage</b>		<b>Power supply</b>		<b>Monitoring</b>		<b>Output Type</b>	
PVN = PV Next		10 ~ 1kV		x = n/a		x = n/a		0 = GG	
VPU = PV Protect		11 ~ 1.1kV						1 = VVAC	
		15 ~ 1.5kV						2 = MCA-Exp 2	
<b>Level</b>		<b>Inputs</b>		<b>Switch</b>		<b>Fuses</b>		<b>SPD</b>	
1 = DC trunk box (L1)		1..12 inputs		x = n/a		3 = only fuse holders		0 = TYP II	
<b>Series</b>				0 = manual switch				1 = TYP I+II	
1 = 1 MPPT supported				1 = remote switch				X = No SPD	
2 = 2 MPPT supported									
3 = 3 MPPT supported									
4 = 4 MPPT supported									
6 = 6 MPPT supported									

PVN1M1I2S1FXVX00TXPX11

Weidmüller Interface GmbH &amp; Co. KG

Klingenbergstraße 26

D-32758 Detmold

Germany

www.weidmueller.com

## Akcesoria

## Narzędzia do cięcia



Narzędzia do cięcia przewodów o średnicy zewnętrznej do 8 mm, 12 mm, 14 mm oraz 22 mm. Ostrze o specjalnym kształcie pozwala na cięcie przewodów miedzianych i aluminiowych bez zgniatania oraz przy minimalnym wysiłku. Narzędzia tnące (od KT 8 do KT 22) są również wyposażone w izolację ochronną z certyfikatami badań przeprowadzonych przez VDE i GS do 1000 V zgodnie z normą EN/IEC 60900.

## Ogólne dane zamówieniowe

Typ	KT 14	Wykonanie
Nr zam.	<a href="#">1157820000</a>	narzędzia do cięcia, Obcinaczki na jedną rękę
GTIN (EAN)	4032248945344	
Ilość	1 Szt.	

## Wkręta z końcówką krzyżową, typu Phillips



Wkrętak do śrub z rowkiem krzyżowym, Typ Phillips, SDK PH DIN 5262, ISO 8764/2-PH, uchwyt zgodny z ISO 8764-PH, końcówka Chrom Top, rękojeść SoftFinish

## Ogólne dane zamówieniowe

Typ	SDK PH3	Wykonanie
Nr zam.	<a href="#">9008500000</a>	Wkrętak, Wkrętak
GTIN (EAN)	4032248056491	
Ilość	1 Szt.	

## PVN1M1I2S1FXVX00TXPX11

Weidmüller Interface GmbH &amp; Co. KG

Klingenbergstraße 26

D-32758 Detmold

Germany

www.weidmueller.com

## Akcesoria

## Kabel ze złączem Y



Kabel Y lub X służy do łączenia trzech lub czterech elementów systemu PV, takich jak przyłącze między obudowami PV, falownikami i skrzynkami ochronników przeciwprzepięciowych. Kable są dostępne w różnych wariantach przyłączy.

## Ogólne dane zamówieniowe

Typ	PVHYM+M+XXXX6W-15	Wykonanie
Nr zam.	<a href="#">2877860000</a>	Fotowoltaika, Kabel ze złączem Y, 1x WM4 C Male, 2x MC4 Female,
GTIN (EAN)	4064675666424	6mm², 1500 V
Ilość	1 Szt.	
Typ	PVHYM-M-XXXX6W+15	Wykonanie
Nr zam.	<a href="#">2877850000</a>	Fotowoltaika, Kabel ze złączem Y, 1x WM4 C Female, 2x MC4 Male,
GTIN (EAN)	4064675666417	6mm², 1500 V
Ilość	1 Szt.	

## Opaski kablowe odporne na promieniowanie UV



Poliamid 6.6 odporny na promieniowanie UV gwarantuje wyjątkową trwałość specjalnych opasek kablowych nawet przy silnym narażeniu na działanie promieni ultrafioletowych. Znakomite do stałego użytkowania na zewnątrz budynków.

## Ogólne dane zamówieniowe

Typ	CB-UVR 290/4,5 BK	Wykonanie
Nr zam.	<a href="#">2659350000</a>	Opaska kablowa, 4.5 x 290 mm, poliamid 66, 220 N
GTIN (EAN)	4050118682816	
Ilość	100 Szt.	



PVN1M1I2S1FXVX00TXPX11

Weidmüller Interface GmbH &amp; Co. KG

Klingenbergstraße 26

D-32758 Detmold

Germany

www.weidmueller.com

## Akcesoria

## Wkręta z końcówką płaską



Wkrętak do śrub rowkowych z końcówką okrągłą, SD DIN 5265, ISO 2380/2, uchwyt zgodny z DIN 5264, ISO 2380/1, końcówka Chrom Top, rękojeść SoftFinish

## Ogólne dane zamówieniowe

Typ	SDS 0.6X3.5X100	Wykonanie
Nr zam.	<a href="#">9008330000</a>	Wkrętak, Wkrętak
GTIN (EAN)	4032248056286	
Ilość	1 Szt.	
Typ	SDS 1.0X5.5X150	Wykonanie
Nr zam.	<a href="#">9008350000</a>	Wkrętak, Wkrętak
GTIN (EAN)	4032248056316	
Ilość	1 Szt.	

## Narzędzia



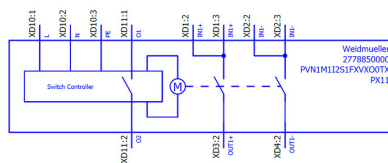
- Do przewodów cienkodrutowych i masywnych ze specjalnymi materiałami izolacyjnymi
- Wysoka jakość zdejmowania izolacji do zastosowania przemysłowego (spełnia wymagania lotnictwa)
- Specjalnie formowane noże umożliwiają zdejmowanie specjalnych izolacji z przewodów
- Długość zdejmowanej izolacji ustawiana ogranicznikiem
- Wysoka elastyczność dzięki wymiennym zespołom zdejmowania izolacji
- Wysoka dokładność powtarzalności wyniku zdejmowania izolacji
- Przewód bez uszkodzeń
- Wysoka stabilność daje długą żywotność i wysoką niezawodność
- Zintegrowana funkcja cięcia

## Ogólne dane zamówieniowe

Typ	MULTI-STRIPAX PV	Wykonanie
Nr zam.	<a href="#">1190490000</a>	Fotowoltaika, Złącze wtykowe
GTIN (EAN)	4032248973262	
Ilość	1 Szt.	

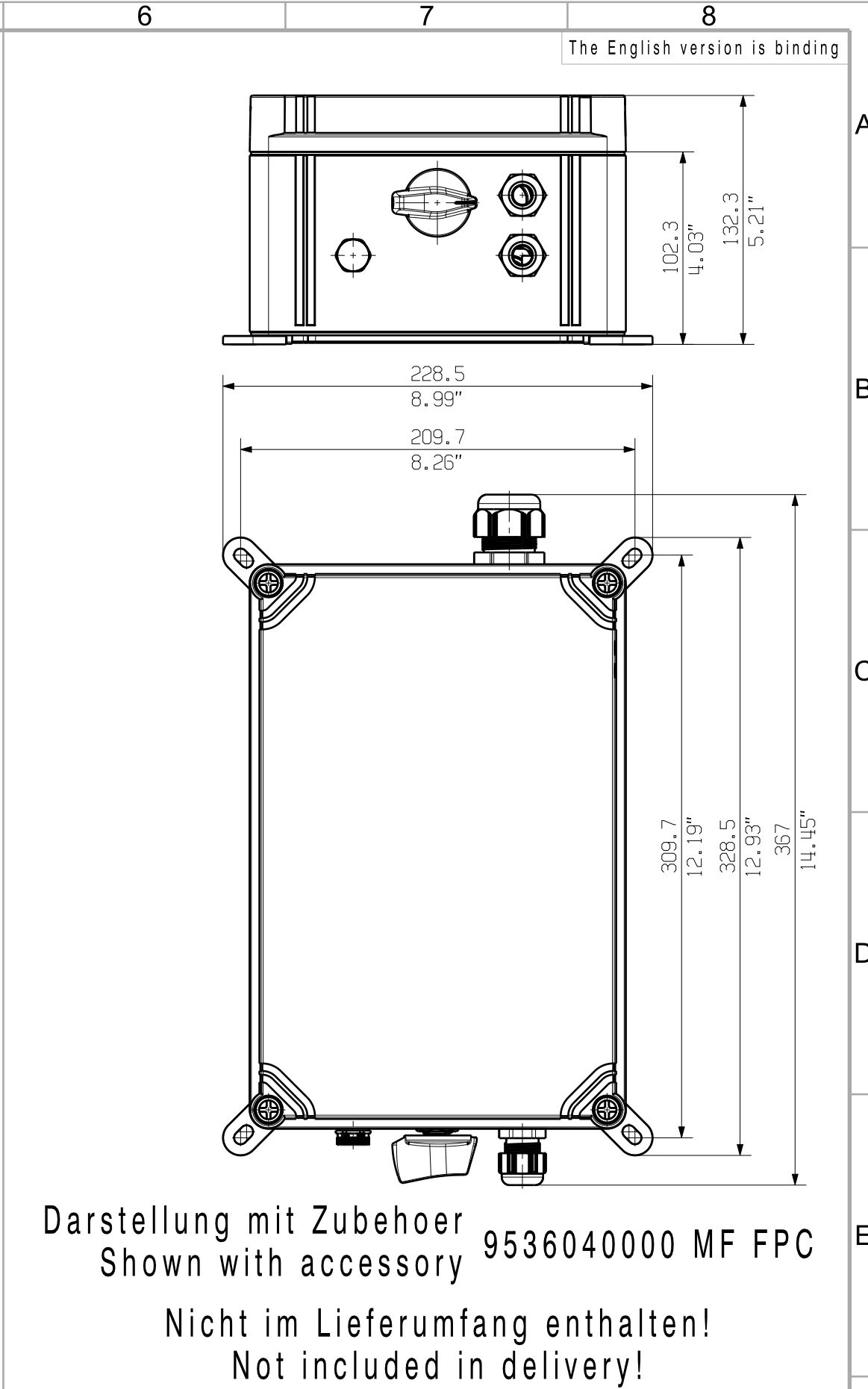
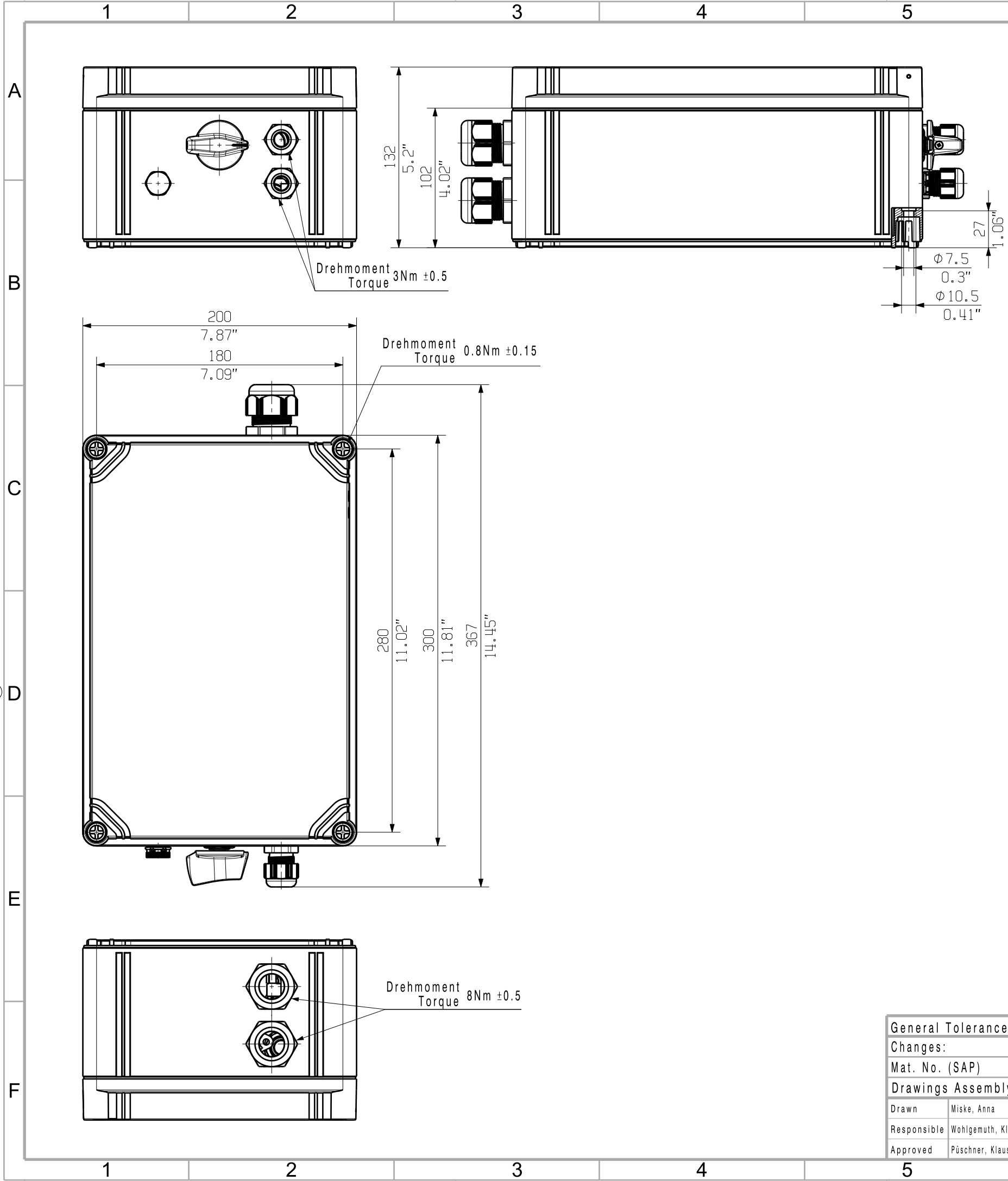
**Weidmüller Interface GmbH & Co. KG**  
Klingenbergsstraße 26  
D-32758 Detmold  
Germany


# Rysunki



The reproduction, distribution and utilization of this document as well as the communication of its contents to others without explicit authorization is prohibited. Offenders will be held liable for the payment of damages. Weidmüller exclusively reserves the right to file for patents, utility models or designs.

© Weidmüller Interface GmbH & Co. KG



General Tolerances: <input type="checkbox"/> WN700144-W.. <input type="checkbox"/> WN 212010 <input type="checkbox"/> ISO 2768-mK			Tolerances ISO 8015	
Changes:			<div>75771</div> <div>0</div>	
Mat. No. (SAP) 2778850000			Drawing no. Index	
Drawings Assembly			Scale: 1/3 Sheet 3 / 3	
Drawn	Miske, Anna		<div>2778850000 PVN1M1I2S1FXVX00TXPX11</div> <div>COMBINERBOX RESIDENTIAL/COMMERCIAL</div> <div>COMBINERBOX RESIDENTIAL/COMMERCIAL</div>	
Responsible	Wohlgemuth, Klaus			
Approved	Püschner, Klaus			
		16.09.2021		