

## CH20M6 BP 4P-4P RD LF 1 1261515

Weidmüller Interface GmbH &amp; Co. KG

Klingenbergstraße 26

D-32758 Detmold

Germany

www.weidmueller.com

## Zdjęcie produktu



## Świat elektroniki na jednej płycie.

Na zaledwie 6,1 mm szerokości konstrukcyjnej z Know-how projektanta systemów elektronicznych powstają zwarte możliwości stosowania.

Modularna koncepcja obudowy wspiera inżynierię szeregiem inteligentnych cech:

- **Maksymalna swoboda kształtowania** dzięki dużej powierzchni netto (6800 mm<sup>2</sup>) na płycie obwodu drukowanego pozwala na maksymalne wyposażenie dzięki ekonomicznej geometrii zdolnych do rozpiętych zacisków THR do płytek drukowanych
- **Indywidualne możliwości wzornicze** dzięki napi-  
som i opcjom kolorystycznym obudowy, jak też indywidualnie obrabianej i odmiennie zadrukowanej, łatwej do znakowania pokrywie wychylnej
- **Maksymalna efektywność** obróbki dzięki elementom przyłączy do lutowania rozpiętych (kompatybilne, spakowane w pasma do montażu automatycznego)
- **Bez błędne procesy wyposażania i lutowania** dzięki zoptymalizowanej geometrii ram do korzystania z płytek drukowanych i wspierającej geometrii zapewniającej dokładne położenie elementów przyłączy
- **Umożliwiająca oszczędność czasu instalacja** w oparciu o cechy, takie jak "Wire ready" lub uniwersalną głowicę śrubową wielonarzędziową

Know-how projektanta układów elektronicznych i kompetencja firmy Weidmüller - innowacyjny i zwycięski zespół tworzący aplikacje układów elektronicznych.

## Ogólne dane zamówieniowe

Wykonanie	Obudowa modułowa, Obudowy OMNIMATE - seria CH20M czerwony, Podstawa obudowy, Szerokość: 6.1 mm
Nr zam.	<a href="#">2771490000</a>
Typ	CH20M6 BP 4P-4P RD LF 1 1261515
GTIN (EAN)	4064675032229
Ilość	50 Szt.

## CH20M6 BP 4P-4P RD LF 1 1261515

Weidmüller Interface GmbH &amp; Co. KG

Klingenbergstraße 26

D-32758 Detmold

Germany

www.weidmueller.com

## Dane techniczne

## Wymiary i ciężary

Głębokość	114,3 mm	Głębokość (cale)	4,5 inch
Wysokość	110,7 mm	Wysokość (cale)	4,358 inch
Szerokość	6,1 mm	Szerokość (cale)	0,24 inch
Masa netto	18,2 g		

## Właściwości zespołu

Liczba płytek drukowanych, maks.	1	Ilość poziomów przyłączy, maks 8	
Liczba biegunów, maks.	8	Wysokość komponentów na płycie drukowanej, maks.	3,5 mm
Rodzaj montażu płytki drukowanej	jednostronne		

## Testy mechaniczne

Zgodnie ze standardem	DIN EN 61373:1999 (udary i wibracje)		
Warunki testu	50g dodatkowej masy na PCB, pięć obudów zamontowanych w rzędzie, z wspornikami końcowymi WEW 35/1 (1059000000)		
Niezawodne osie	X, Y, Z		
Test zderzeniowy	Ogólne wskazówki dotyczące testowania		Wszystkie testy mechaniczne zostały przeprowadzone na przykładowej konfiguracji lub z uwzględnieniem zależnej regulacji. Podane wyniki nie zastępują testów istotnych dla aprobaty. Są to jedynie wartości orientacyjne.
	Kategoria testu		2
	Liczba uderzeń na oś		3 w kierunku dodatnim i ujemnym
	Czas trwania zderzenia		18 ms
	Przyspieszenie poziome		300 m/s <sup>2</sup>
	Przyspieszenie pionowe		300 m/s <sup>2</sup>
	Przyspieszenie wzdluzne		300 m/s <sup>2</sup>
Test wibracyjny	Czas trwania testu		5 godzin na oś
	Skuteczne przyspieszenie		42,5 m/s <sup>2</sup>

## Dane materiałowe

Klasa palności wg UL 94	V-0	Materiał izolacyjny	PBT
Porównywalny wskaźnik śledzenia (CTI)	400 ≤ CTI <600	grupa materiałów izolacyjnych	II

## Dane ogólne

Barwny	czerwony	Stopień ochrony	IP20 po zamontowaniu
Szyna	TS 35	Tabela kolorów (podobny)	RAL 3020
możliwość zalewania	Nie		

## Właściwości komponentu

Ilość poziomów przyłączy, maks 8

## Projekt – wymagania IN

grubość płytki drukowanej	0,8 mm	tolerancja grubości płytki drukowanej	±0,1 mm
tolerancja konturu płytki drukowanej	±0,1 mm		

**CH20M6 BP 4P-4P RD LF 1 1261515****Weidmüller Interface GmbH & Co. KG**

Klingenbergstraße 26

D-32758 Detmold

Germany

[www.weidmueller.com](http://www.weidmueller.com)**Dane techniczne****Opcje indywidualizacji**

Możliwość wykonania wycięć specjalnych

Tak

Proces zamówienia na życzenie klienta

Patrz wytyczne w sekcji do pobrania

Możliwość zastosowania etykiet specjalnych

Tak

Warianty kolorystyczne

Więcej na życzenie

**Klasyfikacje**

ETIM 7.0

EC001031

ETIM 9.0

EC001031

ECLASS 12.0

27-18-27-92

ETIM 8.0

EC001031

ECLASS 11.0

27-18-27-92

ECLASS 13.0

27-19-06-01

**Pobieranie**

Dane projektowe

[CAD data – PCB Reference Layout](#)[CAD data – STEP](#)

Katalogi

[Catalogues in PDF-format](#)

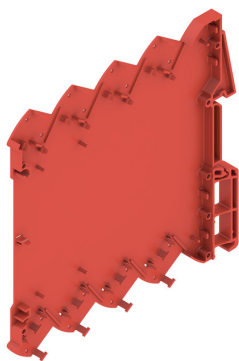
## CH20M6 BP 4P-4P RD LF 1 1261515

**Weidmüller Interface GmbH & Co. KG**  
Klingenbergstraße 26  
D-32758 Detmold  
Germany

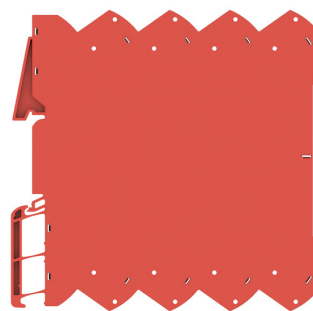
[www.weidmueller.com](http://www.weidmueller.com)

## Rysunki

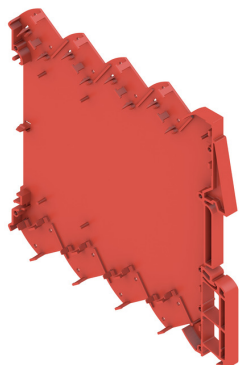
### Zdjęcie produktu



### Zdjęcie produktu

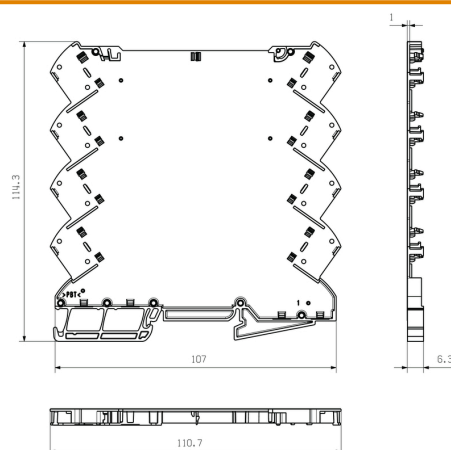


### Zdjęcie produktu



Element bazowy bez wycięć funkcjonalnych  
w obszarze stopy zatraskowej

### Rysunek wymiarowy



## CH20M6 BP 4P-4P RD LF 1 1261515

Weidmüller Interface GmbH &amp; Co. KG

Klingenbergstraße 26

D-32758 Detmold

Germany

www.weidmueller.com

## Akcesoria

## CH20M6 C - pokrywa przechylna



## Świat elektroniki na jednej płycie.

Na zaledwie 6,1 mm szerokości konstrukcyjnej z Know-how projektanta systemów elektronicznych powstają zwarte możliwości stosowania.

Modularna koncepcja obudowy wspiera inżynierię szeregiem inteligentnych cech:

- **Maksymalna swoboda kształtowania** dzięki dużej powierzchni netto (6800 mm<sup>2</sup>) na płycie obwodu drukowanego pozwala na maksymalne wyposażenie dzięki ekonomicznej geometrii zdolnych do rozplwyu zacisków THR do płytek drukowanych
- **Indywidualne możliwości wzornicze** dzięki napisom i opcjom kolorystycznym obudowy, jak też indywidualnie obrabianej i odmiennie zadrukowanej, łatwej do znakowania pokrywie wychylnej
- **Maksymalna efektywność** obróbki dzięki elementom przyłączy do lutowania rozplwowego (kompatybilne, spakowane w pasma do montażu automatycznego)
- **Bezblędne procesy wyposażania i lutowania** dzięki zoptymalizowanej geometrii ram do korzystania z płytek drukowanych i wspierającej geometrii zapewniającej dokładne położenie elementów przyłączy
- **Umożliwiająca oszczędność czasu instalacja** w oparciu o cechy, takie jak "Wire ready" lub uniwersalną głowicę śrubową wielonarzędziową

Know-how projektanta układów elektronicznych i kompetencja firmy Weidmüller - innowacyjny i zwycięski zespół tworzący aplikacje układów elektronicznych.

## Ogólne dane zamówieniowe

Typ	CH20M6 C TP 8089	Wykonanie
Nr zam.	<a href="#">1073410000</a>	Obudowa modułowa, Obudowy OMNIMATE - seria CH20M
GTIN (EAN)	4032248831203	transparentny, Osłona odwracana, Szerokość: 6.1 mm
Ilość	50 Szt.	
Typ	CH20M6 C BK 1819	Wykonanie
Nr zam.	<a href="#">2418620000</a>	Obudowa modułowa, Obudowy OMNIMATE - seria CH20M czarny,
GTIN (EAN)	4032248899142	transparentny, Osłona odwracana, Szerokość: 6.1 mm
Ilość	50 Szt.	