

## CH20M6 BC 4P-4P GY 1 1261516

Weidmüller Interface GmbH &amp; Co. KG

Klingenbergstraße 26

D-32758 Detmold

Germany

www.weidmueller.com

## Zdjęcie produktu



## Świat elektroniki na jednej płycie.

Na zaledwie 6,1 mm szerokości konstrukcyjnej z Know-how projektanta systemów elektronicznych powstają zwarte możliwości stosowania.

Modularna koncepcja obudowy wspiera inżynierię szeregiem inteligentnych cech:

- **Maksymalna swoboda kształtowania** dzięki dużej powierzchni netto (6800 mm<sup>2</sup>) na płycie obwodu drukowanego pozwala na maksymalne wyposażenie dzięki ekonomicznej geometrii zdolnych do rozptywu zacisków THR do płytek drukowanych
- **Indywidualne możliwości wzornicze** dzięki napisom i opcjom kolorystycznym obudowy, jak też indywidualnie obrabianej i odmiennie zadrukowanej, łatwej do znakowania pokrywie wychylnej
- **Maksymalna efektywność** obróbki dzięki elementom przyłączy do lutowania rozptywowego (kompatybilne, spakowane w pasma do montażu automatycznego)
- **Bezbłędne procesy wyposażania i lutowania** dzięki zoptymalizowanej geometrii ram do korzystania z płytek drukowanych i wspierającej geometrii zapewniającej dokładne położenie elementów przyłączy
- **Umożliwiająca oszczędność czasu instalacja** w oparciu o cechy, takie jak "Wire ready" lub uniwersalną głowicę śrubową wielonarzędziową

Know-how projektanta układów elektronicznych i kompetencja firmy Weidmüller - innowacyjny i zwycięski zespół tworzący aplikacje układów elektronicznych.

## Ogólne dane zamówieniowe

Wersja		Element bazowy, Obudowy OMNIMATE - seria CH20M piaskowy szary, Panel boczny obudowy, Szerokość: 5.2 mm
Nr zam.		<a href="#">2771180000</a>
Typ		CH20M6 BC 4P-4P GY 1 1261516
GTIN (EAN)		4064675031918
Ilość		50 Szt.

## CH20M6 BC 4P-4P GY 1 1261516

Weidmüller Interface GmbH &amp; Co. KG

Klingenbergstraße 26

D-32758 Detmold

Germany

www.weidmueller.com

## Dane techniczne

## Wymiary i ciężary

Głębokość	106,5 mm	Głębokość (cale)	4,193 inch
Wysokość	107 mm	Wysokość (cale)	4,213 inch
Szerokość	5,2 mm	Szerokość (cale)	0,205 inch
Masa netto	0,12 g		

## Dane materiałowe

Klasa palności wg UL 94	V-0	Materiał izolacyjny	PBT
Porównywalny wskaźnik śledzenia (CTI)	400 ≤ CTI <600	grupa materiałów izolacyjnych	II

## Dane ogólne

Barwny	piaskowy szary	Stopień ochrony	IP20 po zamontowaniu
Tabela kolorów (podobny)	RAL 7032	możliwość zalewania	Nie

## Opcje indywidualizacji

Możliwość wykonania wycięć specjalnych	Tak	Możliwość zastosowania etykiet specjalnych	Tak
Proces zamówienia na życzenie klienta	Patrz wytyczne w sekcji do pobrania	Warianty kolorystyczne	Więcej na życzenie

## Klasyfikacje

ETIM 7.0	EC001031	ETIM 8.0	EC001031
ETIM 9.0	EC001031	ECLASS 11.0	27-18-27-92
ECLASS 12.0	27-18-27-92	ECLASS 13.0	27-19-06-02

## Pobieranie

Dane projektowe	<a href="#">CAD data – PCB Reference Layout</a> <a href="#">CAD data – STEP</a>
Katalogi	<a href="#">Catalogues in PDF-format</a>

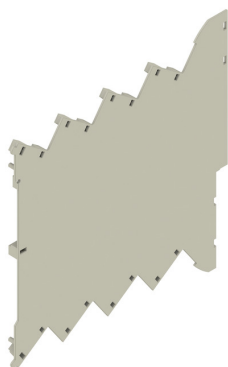
**CH20M6 BC 4P-4P GY 1 1261516**

**Weidmüller Interface GmbH & Co. KG**  
Klingenbergstraße 26  
D-32758 Detmold  
Germany

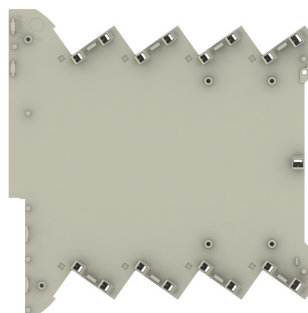
[www.weidmueller.com](http://www.weidmueller.com)

## Rysunki

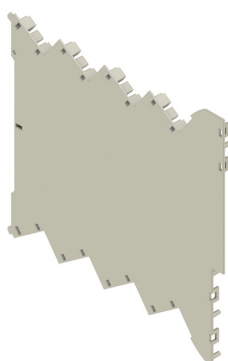
### Zdjęcie produktu



### Zdjęcie produktu



### Zdjęcie produktu



Element bazowy bez wycięć funkcjonalnych  
w obszarze stopy zatraskowej

### Rysunek wymiarowy

