

CH20M6 BC 4P-4P BUS GY 1 1261516

Weidmüller Interface GmbH & Co. KG

Klingenbergstraße 26

D-32758 Detmold

Germany

www.weidmueller.com

Zdjęcie produktu



Świat elektroniki na jednej płycie.

Na zaledwie 6,1 mm szerokości konstrukcyjnej z Know-how projektanta systemów elektronicznych powstają zwarte możliwości stosowania.

Modularna koncepcja obudowy wspiera inżynierię szeregiem inteligentnych cech:

- **Maksymalna swoboda kształtowania** dzięki dużej powierzchni netto (6800 mm²) na płycie obwodu drukowanego pozwala na maksymalne wyposażenie dzięki ekonomicznej geometrii zdolnych do rozptywu zacisków THR do płytek drukowanych
- **Indywidualne możliwości wzornicze** dzięki napisom i opcjom kolorystycznym obudowy, jak też indywidualnie obrabianej i odmiennie zadrukowanej, łatwej do znakowania pokrywie wychylnej
- **Maksymalna efektywność** obróbki dzięki elementom przyłączy do lutowania rozptywowego (kompatybilne, spakowane w pasma do montażu automatycznego)
- **Bezбłędne procesy wyposażania i lutowania** dzięki zoptymalizowanej geometrii ram do korzystania z płytek drukowanych i wspierającej geometrii zapewniającej dokładne położenie elementów przyłączy
- **Umożliwiająca oszczędność czasu instalacja** w oparciu o cechy, takie jak "Wire ready" lub uniwersalną głowicę śrubową wielonarzędziową

Know-how projektanta układów elektronicznych i kompetencja firmy Weidmüller - innowacyjny i zwycięski zespół tworzący aplikacje układów elektronicznych.

Ogólne dane zamówieniowe

Wersja		Element bazowy, Obudowy OMNIMATE - seria CH20M piaskowy szary, Panel boczny obudowy, Wgłębienie we wnęce obszaru stopy na styk szyny zbiorczej, Szerokość: 5.2 mm
Nr zam.		2771140000
Typ		CH20M6 BC 4P-4P BUS GY 1 1261516
GTIN (EAN)		4064675031871
Ilość		50 Szt.

CH20M6 BC 4P-4P BUS GY 1 1261516**Weidmüller Interface GmbH & Co. KG**

Klingenbergstraße 26

D-32758 Detmold

Germany

www.weidmueller.com**Dane techniczne****Wymiary i ciężary**

Głębokość	106,5 mm	Głębokość (cale)	4,193 inch
Wysokość	107 mm	Wysokość (cale)	4,213 inch
Szerokość	5,2 mm	Szerokość (cale)	0,205 inch
Masa netto	2,22 g		

Dane materiałowe

Klasa palności wg UL 94	V-0	Materiał izolacyjny	PBT
Porównywalny wskaźnik śledzenia (CTI)	400 ≤ CTI <600	grupa materiałów izolacyjnych	II

Dane ogólne

Barwny	piaskowy szary	Stopień ochrony	IP20 po zamontowaniu
Tabela kolorów (podobny)	RAL 7032	możliwość zalewania	Nie

Opcje indywidualizacji

Możliwość wykonania wycięć specjalnych	Tak	Możliwość zastosowania etykiet specjalnych	Tak
Proces zamówienia na życzenie klienta	Patrz wytyczne w sekcji do pobrania	Warianty kolorystyczne	Więcej na życzenie

Klasyfikacje

ETIM 7.0	EC001031	ETIM 8.0	EC001031
ETIM 9.0	EC001031	ECLASS 11.0	27-18-27-92
ECLASS 12.0	27-18-27-92	ECLASS 13.0	27-19-06-02

Pobieranie

Dane projektowe	CAD data – PCB Reference Layout CAD data – STEP
Katalogi	Catalogues in PDF-format

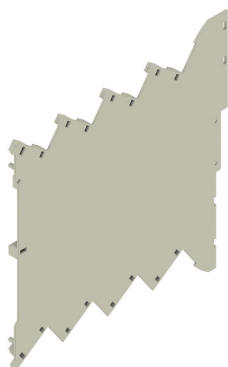
CH20M6 BC 4P-4P BUS GY 1 1261516

Weidmüller Interface GmbH & Co. KG
Klingenbergstraße 26
D-32758 Detmold
Germany

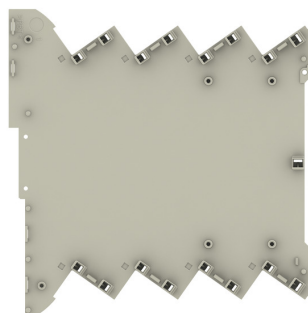
www.weidmueller.com

Rysunki

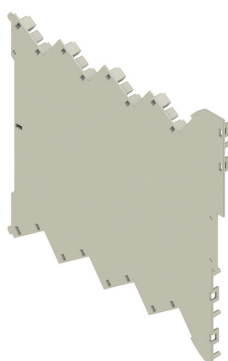
Zdjęcie produktu



Zdjęcie produktu

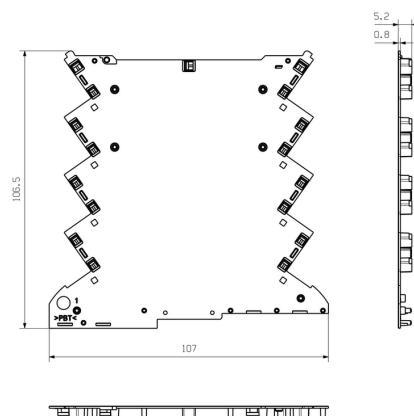


Zalety produktu



Element bazowy z wycięciem BUS

Rysunek wymiarowy



CH20M6 BC 4P-4P BUS GY 1 1261516

Weidmüller Interface GmbH & Co. KG

Klingenbergstraße 26

D-32758 Detmold

Germany

www.weidmueller.com

Akcesoria

SR-SMD - blok stykowy magistrali Bus CH20M6

**Ogólnie znana magistrala szyn nośnych do modularnego systemu obudów elektronicznych.**

Przy zasilaniu, łączeniu i dystrybucji w zastosowaniach modularnych magistrala szyn nośnych zastępuje kosztowne okablowanie jednostkowe dzięki bezprzerwowemu i elastycznemu rozwiązaniu systemowemu.

Magistrala systemowa jest bezpiecznie zintegrowana w standardowej szynie nośnej 35 mm. Dzięki metodzie rozplwywu można w pełni automatycznie obrabiać blok stykowy magistrali SMD przy produkcji podzespołu. Odporne, pozłacane powierzchnie styków gwarantują trwale niezawodne kontaktowanie dla wszystkich szerokości obudowy.

- **Nieograniczone możliwości skalowania.** - ogólne rozwiązanie łączące, dotyczące wszystkich szerokości systemów - od tarczy 6 mm do wieloprzestrzennej obudowy 67 mm

- **Instalacja łatwa w serwisowaniu.** - prosta wymiana modułów, również tych w istniejących związkach modułowych bez wpływu na moduły sąsiadujące

- **Uniwersalna integracja** - magistrala systemowa: bezpiecznie zintegrowana w standardowej szynie nośnej 35 mm

- **Maksymalne możliwości dysponowania.** - Pięć całkowicie galwanizowanych i częściowo złożonych bliźniaczych styków łukowych zapewnia trwały kontakt z magistralą szyn nośnych Kołnierze lutownicze THR [roplwyw przewlekany] zapewniają stabilne połączenie z płytką obwodu drukowanego.

Ogólne dane zamówieniowe

Typ	SR-SMD 4.50/05/90 AU BK ...	Wersja	parametry produktu	opakowanie
Nr zam.	1155840000	Złącze wtykowe do druku, blok stykowy magistrali do CH20M6,	IEC: 160 V	skrzynia
GTIN (EAN)	4032248942534	Połączenie lutowane THT/THR, Liczba biegunów: 5, 180°, pozłacany,	UL: 300 V / 5 A	
Ilość	78 Szt.	czarny		
Typ	SR-SMD 4.50/05/90 AU BK ...	Wersja	parametry produktu	opakowanie
Nr zam.	1155850000	Złącze wtykowe do druku, blok stykowy magistrali do CH20M6,	IEC: 160 V	Tape
GTIN (EAN)	4032248942374	Połączenie lutowane THT/THR, Liczba biegunów: 5, 180°, pozłacany,	UL: 300 V / 5 A	
Ilość	300 Szt.	czarny		