

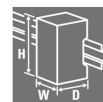
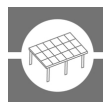
**VPUM1I1SFXV200TXPX15****Weidmüller Interface GmbH & Co. KG**

Klingenbergstraße 26

D-32758 Detmold

Germany

www.weidmueller.com



PV Protect to system zapewniający optymalne zabezpieczenie inwertera przed przepięciami. Gotowe do podłączenia skrzynki są dostępne dla wielu różnych systemów napięć i mogą być wyposażone w różne typy ograniczników i modułów śledzenia MPP. W zależności od wymagań, połączenie jest realizowane za pośrednictwem przepustów kablowych lub złączy WM4C wyposażonych w wygodne i niezawodne systemy połączeń PUSH IN.

**Ogólne dane zamówieniowe**

Wersja	Ochrona przeciwprzepięciowa, 1 MPP, Ochrona przeciwprzepięciowa II, Dławnica kablowa, Złącze PUSH IN, 1500 V
Nr zam.	<a href="#">2755990000</a>
Typ	VPUM1I1SFXV200TXPX15
GTIN (EAN)	4064675003359
Ilość	1 Szt.

## VPUM1I1SFXV200TXPX15

Weidmüller Interface GmbH &amp; Co. KG

Klingenbergstraße 26

D-32758 Detmold

Germany

www.weidmueller.com

## Dane techniczne

## Wymiary i ciężary

Głębokość	91 mm	Głębokość (cale)	3,583 inch
Wysokość	145 mm	Wysokość (cale)	5,709 inch
Szerokość	168 mm	Szerokość (cale)	6,614 inch
Masa netto	694 g		

## Temperatury

Temperatura magazynowania	-40 °C...85 °C	Temperatura eksploatacyjna	-40 °C...85 °C
Wilgotność	5 - 95% wilgotności względnej		

## Dane ogólne

Normy	EN 50539-11	Stopień ochrony	IP67
-------	-------------	-----------------	------

## Obudowa

Rodzaj przyłącza – przewód	Zacisk wewnętrzny (z przepustem z dławnicą kablową)	Wykonanie odłącznika	bez przełącznika
mocowanie obudowy	Przez cztery otwory pod śrubami pokrywy		

## Wejścia

Funkcjonalne złącze uziomowe	Wypust kablowy	liczba wejść kablowych 1
	Przyłącze przewodu	Rodzaj przyłącza PUSH IN
Liczba punktów maksymalnej mocy	1 MPP	
Typ bezpiecznika	ani wkładki bezpiecznika ani uchwytu bezpiecznika	
Wejście DC + & -	Połączenie przewodowe	Rodzaj przyłącza PUSH IN
	Wypust kablowy	liczba wejść kablowych 1

## Zabezpieczenie przed przeciążeniem, strona DC

Klasa wymagań	Typ II	Normy	EN 50539-11
Poziom ochrony $U_p$ (+/-, -/PE, +/PE)	$\leq 4,8$ kV	Prąd rozładowania, maks. (8/20 $\mu$ s)	40 kA
Prąd wyładowczy $I_n$ (8/20 $\mu$ s)	15 kA	Prąd zwarciovowy $I_{scpv}$	11 kA
Wysokość robocza w nieuziemonym systemie PV	$\leq 4000$ m	Wysokość robocza w uziemonym systemie PV	$\leq 4000$ m
napięcie systemu PV, maks. $U_{cpv}$	1 500 V	uwarunkowania i wymagania	EN 50539-11
Łączny prąd wyładowczy $I_{\text{łączny}}$ (8/20 $\mu$ s)50			

## Klasyfikacje

ETIM 6.0	EC000941	ETIM 7.0	EC000941
ETIM 8.0	EC000941	ETIM 9.0	EC000941
ECLASS 9.1	27-13-08-05	ECLASS 10.0	27-13-08-05
ECLASS 11.0	27-13-08-05	ECLASS 12.0	27-17-90-90
ECLASS 13.0	27-17-90-90		

## VPUM1I1SXFXV200TXPX15

Weidmüller Interface GmbH &amp; Co. KG

Klingenbergstraße 26

D-32758 Detmold

Germany

www.weidmueller.com

## Dane techniczne

## Karty specyfikacji przetargowych

## Długa specyfikacja

Przeznaczenie 2: VPU PV  
BOX CG II 3 1500 1M  
Skrzynka przeciwprze-  
pięciowa do inwerterów  
z trackerem 1 Mpp, sto-  
sowana do zabezpiecze-  
nia strony stałonapięcio-  
wej. Maks. napięcie w cią-  
gu ogniw Uoc: 1500 V  
MPPT1: 1 wejście, połą-  
czone poprzez dławnicę  
kablową (4-8 mm Ø) prze-  
krój kabla: 16 mm<sup>2</sup> Połą-  
czenie skrzynki w łańcu-  
ch bez przełącznika DC  
1 ochronnik przeciwprze-  
pięciowy typu II Podłącza-  
nie uziemienia funkcyj-  
nalnego poprzez dławni-  
ce kablowe (8-12 mm Ø)  
przekrój kabla: 16 mm<sup>2</sup>  
Stopień ochrony: IP65  
i IP67 Obudowa z two-  
rzywa sztucznego Wy-  
miary wys. x szer. x gł.:  
168x145x91 mm Zgodnie  
z normą, EN 50539-11:  
2013+A1:2014 IEC  
61643-31: 2018

## Ważna informacja

## Informacje produktowe

The SPD in the box cannot be replaced.

## Dopuszczenia

## Dopuszczenia



## ROHS

Zgodny

## Pobieranie

Dopuszczenie/Certyfikat/Deklaracja  
zgodności[EU Declaration of Conformity](#)

Dokumentacja użytkownika

[Manual PV Protect T2](#)

Katalogi

[Catalogues in PDF-format](#)

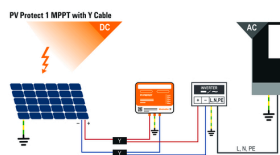
## VPUM111SXXFXV200TXPX15

**Weidmüller Interface GmbH & Co. KG**  
Klingenbergstraße 26  
D-32758 Detmold  
Germany

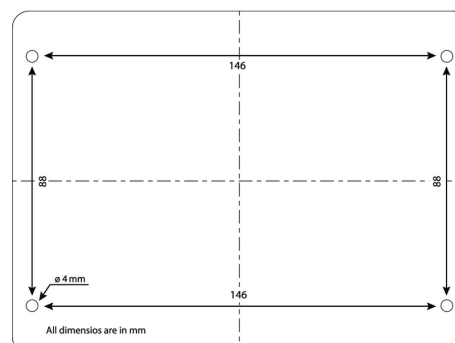
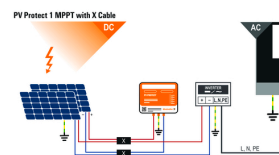
www.weidmueller.com

## Rysunki

## Schemat połączeń elektrycznych



## Schemat połączeń elektrycznych



PVN 1 M2 I6 S0 F3 V1 Q1 TX PX 10									
<b>Series</b>		<b>Voltage</b>		<b>Powersupply</b>		<b>Monitoring</b>		<b>Output Type</b>	
PVN = PV Next		10 = 1kV		x = n/a		x = n/a		0 = DG	
VPV = PV Protect		11 = 1.1kV		x = n/a		x = n/a		1 = VVAC	
<b>Level</b>		<b>SPD</b>		<b>Fuses</b>		<b>Inputs</b>		<b>Switch</b>	
1 = DC trunk box (L1)		0 = No SPD		3 = only fuse holders		1...12 inputs		x = n/a	
<b>Series</b>		<b>SPD</b>		<b>Inputs</b>		<b>Switch</b>		<b>SPD</b>	
1 = 1 MPPT supported		0 = TYP II		1 = TYP I-II		0 = manual switch		1 = TYP I-II	
2 = 2 MPPT supported		1 = VVAC		X = No SPD		1 = remote switch		X = No SPD	
3 = 3 MPPT supported		2 = MCA-5m 2							
4 = 4 MPPT supported									
6 = 6 MPPT supported									

## VPUM1I1SFXV200TXPX15

Weidmüller Interface GmbH &amp; Co. KG

Klingenbergstraße 26

D-32758 Detmold

Germany

www.weidmueller.com

## Akcesoria

## Kable ze złączem X



Kabel Y lub X służy do łączenia trzech lub czterech elementów systemu PV, takich jak przyłącze między obudowami PV, falownikami i skrzynkami ochronników przeciwprzepięciowych. Kable są dostępne w różnych wariantach przyłączy.

## Ogólne dane zamówieniowe

Typ	PVHXW-W-PXXX06W+15	Wersja
Nr zam.	<a href="#">2814280000</a>	Fotowoltaika, Kabel ze złączem X, 2x WM4 C Male, 1x Częściowo
GTIN (EAN)	4064675298960	odizolowany koniec przewodu, 1x WM4 C Female, 6mm², 1500 V
Ilość	1 Szt.	
Typ	PVHXW+W-PXXX06M-15	Wersja
Nr zam.	<a href="#">2814290000</a>	Fotowoltaika, Kabel ze złączem X, 2x WM4 C Female, 1x Częściowo
GTIN (EAN)	4064675298977	odizolowany koniec przewodu, 1x WM4 C Male, 6mm², 1500 V
Ilość	1 Szt.	

## Wkrętaki z końcówką krzyżową, typu Phillips



Wkrętak do śrub z rowkiem krzyżowym, Typ Phillips, SDK PH DIN 5262, ISO 8764/2-PH, uchwyt zgodny z ISO 8764-PH, końcówka Chrom Top, rękojeść SoftFinish

## Ogólne dane zamówieniowe

Typ	SDK PH2	Wersja
Nr zam.	<a href="#">9008490000</a>	Wkrętak, Wkrętak
GTIN (EAN)	4032248056484	
Ilość	1 Szt.	

## VPUM1I1SXXV200TXPX15

Weidmüller Interface GmbH &amp; Co. KG

Klingenbergstraße 26

D-32758 Detmold

Germany

www.weidmueller.com

## Akcesoria

## ... do wtykowych złączy fotowoltaicznych



Po odizolowaniu końcówka przewodu może zostać zagnieciona z odpowiednim terminalem lub tulejką na żyłę. Zagniatanie jest pewnym sposobem łączenia przewodu z terminalem i w dużym stopniu wyparło metodę lutowania. Zagniatanie oznacza tworzenie jednolitego, nierozłącznego połączenia pomiędzy przewodem i elementem złącza. Połączenie można uzyskać wyłącznie dzięki precyzyjnym narzędziom wysokiej jakości. W rezultacie uzyskuje się połączenie pewne i niezawodne pod względem elektrycznym i mechanicznym. Weidmüller oferuje szeroką gamę produktów w zakresie narzędzi do zagniatania. Zintegrowane blokady z możliwością odryglowania zapewniają optymalną jakość obróbki. Połączenia zaciskowe, które uzyskuje się za pomocą narzędzi Weidmüller są zgodne z międzynarodowymi normami i przepisami.

## Ogólne dane zamówieniowe

Typ	CTF PV WM4	Wersja
Nr zam.	<a href="#">1222870000</a>	Fotowoltaika, Narzędzie do zaciskania terminali fotowoltaicznych,
GTIN (EAN)	4050118006254	mechaniczny, bez wymiennych wkładów
Ilość	1 Szt.	

## Kabel ze złączem Y



Kabel Y lub X służy do łączenia trzech lub czterech elementów systemu PV, takich jak przyłącze między obudowami PV, falownikami i skrzynkami ochronników przeciwprzepięciowych. Kable są dostępne w różnych wariantach przyłączy.

## Ogólne dane zamówieniowe

Typ	PVHYW-XXPXX06W+15	Wersja
Nr zam.	<a href="#">2814220000</a>	Fotowoltaika, Kabel ze złączem Y, 1x WM4 C Male, 1x Częściowo
GTIN (EAN)	4064675298908	odizolowany koniec przewodu, 1x WM4 C Female, 6mm <sup>2</sup> , 1500 V
Ilość	1 Szt.	

**VPUM1I1SXFV200TXPX15****Weidmüller Interface GmbH & Co. KG**

Klingenbergstraße 26

D-32758 Detmold

Germany

[www.weidmueller.com](http://www.weidmueller.com)**Akcesoria****Narzędzia**

- Do przewodów cienkodrutowych i masywnych ze specjalnymi materiałami izolacyjnymi
- Wysoka jakość zdejmowania izolacji do zastosowania przemysłowego (spełnia wymagania lotnictwa)
- Specjalnie formowane noże umożliwiają zdejmowanie specjalnych izolacji z przewodów
- Długość zdejmowanej izolacji ustawiana ogranicznikiem
- Wysoka elastyczność dzięki wymiennym zespołom zdejmowania izolacji
- Wysoka dokładność powtarzalności wyniku zdejmowania izolacji
- Przewód bez uszkodzeń
- Wysoka stabilność daje długą żywotność i wysoką niezawodność
- Zintegrowana funkcja cięcia

**Ogólne dane zamówieniowe**

Typ	MULTI-STRIPAX PV	Wersja
Nr zam.	<a href="#">1190490000</a>	Fotowoltaika, Złącze wtykowe
GTIN (EAN)	4032248973262	
Ilość	1 Szt.	