

**HDC MHE 2 HV FC****Weidmüller Interface GmbH & Co. KG**

Klingenbergstraße 26

D-32758 Detmold

Germany

[www.weidmueller.com](http://www.weidmueller.com)**Uniwersalny**

Cztery różne wielkości modułów pozwalają na znaczne oszczędności miejsca. Mała podziałka oznacza także możliwość optymalizacji konstrukcji.

**Ogólne dane zamówieniowe**

Wersja	Moduł wysokiego napięcia
Nr zam.	<a href="#">2748390000</a>
Typ	HDC MHE 2 HV FC
GTIN (EAN)	4050118891003
Ilość	1 Szt.

## HDC MHE 2 HV FC

Weidmüller Interface GmbH &amp; Co. KG

Klingenbergstraße 26

D-32758 Detmold

Germany

www.weidmueller.com

## Dane techniczne

## Wymiary i ciężary

Głębokość	34 mm	Głębokość (cale)	1,339 inch
Wysokość	64,3 mm	Wysokość (cale)	2,531 inch
Szerokość	34,1 mm	Szerokość (cale)	1,343 inch
Masa netto	59 g		

## Temperatury

Temperatura graniczna	-40 °C ... 125 °C
-----------------------	-------------------

## Dane ogólne

Cykle wpinania	≥ 500	Kategoria przepięciowa	III
Klasa palności wg UL 94	V-0	Liczba biegunów	2
Napięcie pomiarowe (DIN EN 61984)	2 900 V	Napięcie pomiarowe według UL/CSA	600 V
Prąd pomiarowy (DIN EN 61984)	16 A	Stopień zanieczyszczenia	3
Typ	złącze żeńskie	Typoszereg	ModuPlug
Udarowe napięcie pomiarowe (DIN EN 61984)	15 kV	Wymagane otwory wtykowe	2
tworzywo	Poliwęglan		

## Dane połączenia ochronnego

Rodzaj przyłącza PE	złącze śrubowe nad ramą modułu
---------------------	--------------------------------

## Wersja

Długość usunięcia izolacji przyłącza pomiarowego	9,5 mm	Przekrój przyłącza przewodu, maks.	4 mm <sup>2</sup>
Przekrój przyłącza przewodu, min.	0,5 mm <sup>2</sup>	Rodzaj przyłącza	Przyłącze zagniatane
przekrój przyłącza przewodu AWG, min.	AWG 20	przekrój przyłączeniowy przewodu AWG, maks.	AWG 12

## Klasyfikacje

ETIM 6.0	EC002312	ETIM 7.0	EC002312
ETIM 8.0	EC002312	ETIM 9.0	EC002312
ECLASS 9.0	27-44-02-92	ECLASS 9.1	27-44-02-18
ECLASS 10.0	27-44-02-92	ECLASS 11.0	27-44-02-92
ECLASS 12.0	27-44-02-92	ECLASS 13.0	27-44-02-92

## Zgodność produktu z wymogami środowiska naturalnego

REACH SVHC	Lead 7439-92-1
SCIP	fa505316-3e43-4ad0-930c-360dfdbe182a

## Dopuszczenia

Dopuszczenia



ROHS	Zgodny
UL File Number Search	Witryna UL
Nr certyfikatu (UR)	E92202

Data sporządzenia 6 czerwca 2024 16:10:12 CEST

Aktualizacja katalogu 01.06.2024 / Zmiany techniczne zastrzeżone

## HDC MHE 2 HV FC

**Weidmüller Interface GmbH & Co. KG**

Klingenbergstraße 26

D-32758 Detmold

Germany

[www.weidmueller.com](http://www.weidmueller.com)

## Dane techniczne

### Pobieranie

Dopuszczenie/Certyfikat/Deklaracja  
zgodności

[Manufacturer's declaration](#)

Dane projektowe

[CAD data – STEP](#)

Katalogi

[Catalogues in PDF-format](#)

## HDC MHE 2 HV FC

**Weidmüller Interface GmbH & Co. KG**

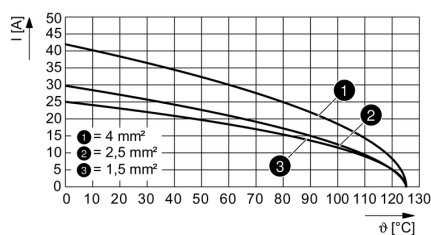
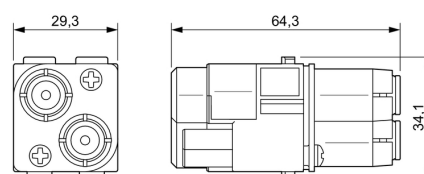
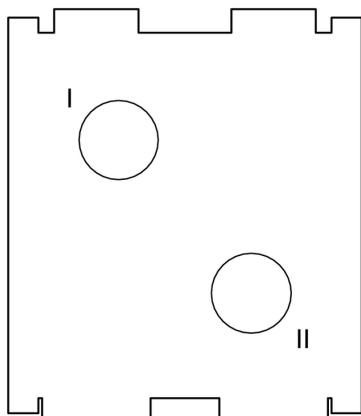
Klingenbergstraße 26

D-32758 Detmold

Germany

[www.weidmueller.com](http://www.weidmueller.com)

## Rysunki



## HDC MHE 2 HV FC

Weidmüller Interface GmbH &amp; Co. KG

Klingenbergstraße 26

D-32758 Detmold

Germany

www.weidmueller.com

## Akcesoria

## Z długim stykiem prowadzącym



## Ogólne dane zamówieniowe

Typ	HDC MFGL 10B AC	Wersja
Nr zam.	<a href="#">2736990000</a>	Rama
GTIN (EAN)	4050118823042	
Ilość	1 Szt.	
Typ	HDC MFGL 10B CA	Wersja
Nr zam.	<a href="#">2737000000</a>	Rama
GTIN (EAN)	4050118823059	
Ilość	1 Szt.	

## Z długim stykiem prowadzącym



## Ogólne dane zamówieniowe

Typ	HDC MFGL 24B AF	Wersja
Nr zam.	<a href="#">2737030000</a>	Rama
GTIN (EAN)	4050118823080	
Ilość	1 Szt.	
Typ	HDC MFGL 24B FA	Wersja
Nr zam.	<a href="#">2737040000</a>	Rama
GTIN (EAN)	4050118823097	
Ilość	1 Szt.	

## HDC MHE 2 HV FC

Weidmüller Interface GmbH &amp; Co. KG

Klingenbergstraße 26

D-32758 Detmold

Germany

www.weidmueller.com

## Akcesoria

## Z krótkim stykiem prowadzącym



## Ogólne dane zamówieniowe

Typ	HDC MFGS 10B CA	Wersja
Nr zam.	<a href="#">2736920000</a>	Rama
GTIN (EAN)	4050118822281	
Ilość	1 Szt.	
Typ	HDC MFGS 10B AC	Wersja
Nr zam.	<a href="#">2736910000</a>	Rama
GTIN (EAN)	4050118822274	
Ilość	1 Szt.	

## Z krótkim stykiem prowadzącym



## Ogólne dane zamówieniowe

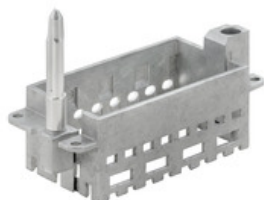
Typ	HDC MFGS 16B DA	Wersja
Nr zam.	<a href="#">2736940000</a>	Rama
GTIN (EAN)	4050118823004	
Ilość	1 Szt.	
Typ	HDC MFGS 16B AD	Wersja
Nr zam.	<a href="#">2736930000</a>	Rama
GTIN (EAN)	4050118822298	
Ilość	1 Szt.	

**HDC MHE 2 HV FC****Weidmüller Interface GmbH & Co. KG**

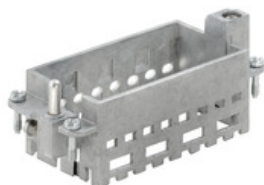
Klingenbergstraße 26

D-32758 Detmold

Germany

[www.weidmueller.com](http://www.weidmueller.com)**Akcesoria****Z długim stykiem prowadzącym****Ogólne dane zamówieniowe**

Typ	HDC MFGL 16B AD	Wersja
Nr zam.	<a href="#">2737010000</a>	Rama
GTIN (EAN)	4050118823066	
Ilość	1 Szt.	
Typ	HDC MFGL 16B DA	Wersja
Nr zam.	<a href="#">2737020000</a>	Rama
GTIN (EAN)	4050118823073	
Ilość	1 Szt.	

**Standardowe****Ogólne dane zamówieniowe**

Typ	HDC MF 16B DA	Wersja
Nr zam.	<a href="#">1429030000</a>	Rama
GTIN (EAN)	4050118233407	
Ilość	1 Szt.	
Typ	HDC MF 16B AD	Wersja
Nr zam.	<a href="#">1429010000</a>	Rama
GTIN (EAN)	4050118233315	
Ilość	1 Szt.	

## HDC MHE 2 HV FC

Weidmüller Interface GmbH &amp; Co. KG

Klingenbergstraße 26

D-32758 Detmold

Germany

www.weidmueller.com

## Akcesoria

## zestyki zaciskane HE



Zaciskanie to bezpieczny i niezawodny pod względem elektrycznym i mechanicznym sposób łączenia przewodu i styku. Idealne łączenie zaciskane jest gazoszczelne i odporne na korozję.

## Ogólne dane zamówieniowe

Typ	HDC-C-HE-BM0.75-1.00AG	Wersja
Nr zam.	<a href="#">1201200000</a>	Złącza przemysłowe, Styk zaciskany, HE, HEE, HQ, MixMate, złącze
GTIN (EAN)	4008190044480	żeńskie, Przekrój przyłącza przewodu, maks.: 1, toczony, stop miedzi
Ilość	100 Szt.	
Typ	HDC-C-HE-BM0.5AG	Wersja
Nr zam.	<a href="#">1201100000</a>	Złącza przemysłowe, Styk zaciskany, HE, HEE, HQ, MixMate, złącze
GTIN (EAN)	4008190142698	żeńskie, Przekrój przyłącza przewodu, maks.: 0.5, toczony, stop miedzi
Ilość	100 Szt.	
Typ	HDC-C-HE-BM2.5AG	Wersja
Nr zam.	<a href="#">1201400000</a>	Złącza przemysłowe, Styk zaciskany, HE, HEE, HQ, MixMate, złącze
GTIN (EAN)	4008190047078	żeńskie, Przekrój przyłącza przewodu, maks.: 2.5, toczony, stop miedzi
Ilość	100 Szt.	
Typ	HDC-C-HE-BM2.5AU	Wersja
Nr zam.	<a href="#">1651500000</a>	Złącza przemysłowe, Styk zaciskany, HE, HEE, HQ, MixMate, złącze
GTIN (EAN)	4008190400170	żeńskie, Przekrój przyłącza przewodu, maks.: 2.5, toczony, stop miedzi
Ilość	100 Szt.	
Typ	HDC-C-HE-BM4.0AU	Wersja
Nr zam.	<a href="#">1651510000</a>	Złącza przemysłowe, Styk zaciskany, HE, HEE, HQ, MixMate, złącze
GTIN (EAN)	4008190400187	żeńskie, Przekrój przyłącza przewodu, maks.: 4, toczony, stop miedzi
Ilość	100 Szt.	
Typ	HDC-C-HE-BM4.65AU	Wersja
Nr zam.	<a href="#">1116530000</a>	Złącza przemysłowe, Styk zaciskany, HE, HEE, HQ, MixMate, złącze
GTIN (EAN)	4032248897254	żeńskie, Przekrój przyłącza przewodu, maks.: 4.65, toczony, stop miedzi
Ilość	100 Szt.	
Typ	HDC-C-HE-BM4.0AG	Wersja
Nr zam.	<a href="#">1201500000</a>	Złącza przemysłowe, Styk zaciskany, HE, HEE, HQ, MixMate, złącze
GTIN (EAN)	4008190148096	żeńskie, Przekrój przyłącza przewodu, maks.: 4, toczony, stop miedzi
Ilość	100 Szt.	
Typ	HDC-C-HE-BM0.5AU	Wersja
Nr zam.	<a href="#">1651470000</a>	Złącza przemysłowe, Styk zaciskany, HE, HEE, HQ, MixMate, złącze
GTIN (EAN)	4008190400149	żeńskie, Przekrój przyłącza przewodu, maks.: 0.5, toczony, stop miedzi
Ilość	100 Szt.	
Typ	HDC-C-HE-BM1.5AG	Wersja
Nr zam.	<a href="#">1201300000</a>	Złącza przemysłowe, Styk zaciskany, HE, HEE, HQ, MixMate, złącze
GTIN (EAN)	4008190100346	żeńskie, Przekrój przyłącza przewodu, maks.: 1.5, toczony, stop miedzi
Ilość	100 Szt.	
Typ	HDC-C-HE-BM1.5AU	Wersja
Nr zam.	<a href="#">1651490000</a>	Złącza przemysłowe, Styk zaciskany, HE, HEE, HQ, MixMate, złącze
GTIN (EAN)	4008190400163	żeńskie, Przekrój przyłącza przewodu, maks.: 1.5, toczony, stop miedzi
Ilość	100 Szt.	

Data sporządzenia 6 czerwca 2024 16:10:13 CEST

Aktualizacja katalogu 01.06.2024 / Zmiany techniczne zastrzeżone



## HDC MHE 2 HV FC

Weidmüller Interface GmbH &amp; Co. KG

Klingenbergstraße 26

D-32758 Detmold

Germany

www.weidmueller.com

## Akcesoria

Typ	HDC-C-HE-BM0.75-1.00AU	Wersja
Nr zam.	<a href="#">1651480000</a>	Złącza przemysłowe, Styk zaciskany, HE, HEE, HQ, MixMate, złącze
GTIN (EAN)	4008190400156	żeńskie, Przekrój przyłącza przewodu, maks.: 1, toczony, stop miedzi
Ilość	100 Szt.	

## Z krótkim stykiem prowadzącym



## Ogólne dane zamówieniowe

Typ	HDC MFGS 6B BA	Wersja
Nr zam.	<a href="#">2736900000</a>	Rama
GTIN (EAN)	4050118822267	
Ilość	1 Szt.	

Typ	HDC MFGS 6B AB	Wersja
Nr zam.	<a href="#">2736890000</a>	Rama
GTIN (EAN)	4050118822250	
Ilość	1 Szt.	

## Z krótkim stykiem prowadzącym



## Ogólne dane zamówieniowe

Typ	HDC MFGS 24B FA	Wersja
Nr zam.	<a href="#">2736960000</a>	Rama
GTIN (EAN)	4050118823028	
Ilość	1 Szt.	

Typ	HDC MFGS 24B AF	Wersja
Nr zam.	<a href="#">2736950000</a>	Rama
GTIN (EAN)	4050118823011	
Ilość	1 Szt.	

**HDC MHE 2 HV FC****Weidmüller Interface GmbH & Co. KG**

Klingenbergstraße 26

D-32758 Detmold

Germany

[www.weidmueller.com](http://www.weidmueller.com)**Akcesoria****Standardowe****Ogólne dane zamówieniowe**

Typ	HDC MF 10B AC	Wersja
Nr zam.	<a href="#">1428960000</a>	Rama
GTIN (EAN)	4050118233223	
Ilość	1 Szt.	

Typ	HDC MF 10B CA	Wersja
Nr zam.	<a href="#">1428980000</a>	Rama
GTIN (EAN)	4050118233278	
Ilość	1 Szt.	

**Z długim stykiem prowadzącym****Ogólne dane zamówieniowe**

Typ	HDC MFGL 6B BA	Wersja
Nr zam.	<a href="#">2736980000</a>	Rama
GTIN (EAN)	4050118822908	
Ilość	1 Szt.	

Typ	HDC MFGL 6B AB	Wersja
Nr zam.	<a href="#">2736970000</a>	Rama
GTIN (EAN)	4050118823035	
Ilość	1 Szt.	

**HDC MHE 2 HV FC****Weidmüller Interface GmbH & Co. KG**

Klingenbergstraße 26

D-32758 Detmold

Germany

[www.weidmueller.com](http://www.weidmueller.com)**Akcesoria****Standardowe****Ogólne dane zamówieniowe**

Typ	HDC MF 24B AF	Wersja
Nr zam.	<a href="#">1429050000</a>	Rama
GTIN (EAN)	4050118233285	
Ilość	1 Szt.	
Typ	HDC MF 24B FA	Wersja
Nr zam.	<a href="#">1429070000</a>	Rama
GTIN (EAN)	4050118233520	
Ilość	1 Szt.	

**Standardowe****Ogólne dane zamówieniowe**

Typ	HDC MF 6B BA	Wersja
Nr zam.	<a href="#">1428940000</a>	Rama
GTIN (EAN)	4050118233353	
Ilość	1 Szt.	
Typ	HDC MF 6B AB	Wersja
Nr zam.	<a href="#">1428920000</a>	Rama
GTIN (EAN)	4050118233414	
Ilość	1 Szt.	