

HDC MHE 2 HV MC**Weidmüller Interface GmbH & Co. KG**

Klingenbergstraße 26

D-32758 Detmold

Germany

www.weidmueller.com**Uniwersalny**

Cztery różne wielkości modułów pozwalają na znaczne oszczędności miejsca. Mała podziałka oznacza także możliwość optymalizacji konstrukcji.

Ogólne dane zamówieniowe

Wersja	Moduł wysokiego napięcia
Nr zam.	2748380000
Typ	HDC MHE 2 HV MC
GTIN (EAN)	4050118890969
Ilość	1 Szt.

HDC MHE 2 HV MC

Weidmüller Interface GmbH & Co. KG

Klingenbergstraße 26

D-32758 Detmold

Germany

www.weidmueller.com

Dane techniczne

Wymiary i ciężary

Głębokość	34 mm	Głębokość (cale)	1,339 inch
Wysokość	61,3 mm	Wysokość (cale)	2,413 inch
Szerokość	34,1 mm	Szerokość (cale)	1,343 inch
Masa netto	54 g		

Temperatury

Temperatura graniczna	-40 °C ... 125 °C
-----------------------	-------------------

Dane ogólne

Cykle wpinania	≥ 500	Kategoria przepięciowa	III
Klasa palności wg UL 94	V-0	Liczba biegunów	2
Napięcie pomiarowe (DIN EN 61984)	2 900 V	Napięcie pomiarowe według UL/CSA	600 V
Prąd pomiarowy (DIN EN 61984)	16 A	Stopień zanieczyszczenia	3
Typ	Złącze męskie	Typoszereg	ModuPlug
Udarowe napięcie pomiarowe (DIN EN 61984)	15 kV	Wymagane otwory wtykowe	2
tworzywo	Poliwęglan		

Dane połączenia ochronnego

Rodzaj przyłącza PE	złącze śrubowe nad ramą modułu
---------------------	--------------------------------

Wersja

Długość usunięcia izolacji przyłącza pomiarowego	9,5 mm	Przekrój przyłącza przewodu, maks.	4 mm ²
Przekrój przyłącza przewodu, min.	0,5 mm ²	Rodzaj przyłącza	Przyłącze zagniatane
przekrój przyłącza przewodu AWG, min.	AWG 20	przekrój przyłączeniowy przewodu AWG, maks.	AWG 12

Klasyfikacje

ETIM 6.0	EC002312	ETIM 7.0	EC002312
ETIM 8.0	EC002312	ETIM 9.0	EC002312
ECLASS 9.0	27-44-02-92	ECLASS 9.1	27-44-02-18
ECLASS 10.0	27-44-02-92	ECLASS 11.0	27-44-02-92
ECLASS 12.0	27-44-02-92	ECLASS 13.0	27-44-02-92

Zgodność produktu z wymogami środowiska naturalnego

REACH SVHC	Lead 7439-92-1
SCIP	fa505316-3e43-4ad0-930c-360dfdbe182a

Dopuszczenia

Dopuszczenia



ROHS	Zgodny
UL File Number Search	Witryna UL
Nr certyfikatu (UR)	E92202

Data sporządzenia 4 czerwca 2024 06:27:17 CEST

Aktualizacja katalogu 01.06.2024 / Zmiany techniczne zastrzeżone

HDC MHE 2 HV MC

Weidmüller Interface GmbH & Co. KG

Klingenbergstraße 26

D-32758 Detmold

Germany

www.weidmueller.com

Dane techniczne

Pobieranie

Dopuszczenie/Certyfikat/Deklaracja
zgodności

[Manufacturer's declaration](#)

Dane projektowe

[CAD data – STEP](#)

Dokumentacja użytkownika

[BPZL HDC MHE 2 HV](#)

Katalogi

[Catalogues in PDF-format](#)

HDC MHE 2 HV MC

Weidmüller Interface GmbH & Co. KG

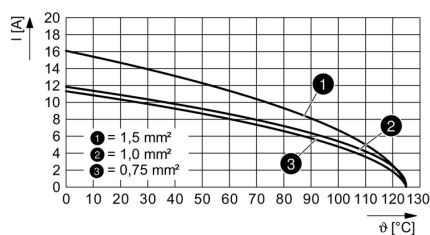
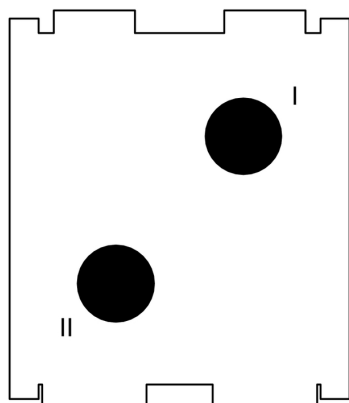
Klingenbergstraße 26

D-32758 Detmold

Germany

www.weidmueller.com

Rysunki



HDC MHE 2 HV MC**Weidmüller Interface GmbH & Co. KG**

Klingenbergstraße 26

D-32758 Detmold

Germany

www.weidmueller.com**Akcesoria****Z długim stykiem prowadzącym****Ogólne dane zamówieniowe**

Typ	HDC MFGL 10B AC	Wersja
Nr zam.	2736990000	Rama
GTIN (EAN)	4050118823042	
Ilość	1 Szt.	
Typ	HDC MFGL 10B CA	Wersja
Nr zam.	2737000000	Rama
GTIN (EAN)	4050118823059	
Ilość	1 Szt.	

Z długim stykiem prowadzącym**Ogólne dane zamówieniowe**

Typ	HDC MFGL 24B AF	Wersja
Nr zam.	2737030000	Rama
GTIN (EAN)	4050118823080	
Ilość	1 Szt.	
Typ	HDC MFGL 24B FA	Wersja
Nr zam.	2737040000	Rama
GTIN (EAN)	4050118823097	
Ilość	1 Szt.	

HDC MHE 2 HV MC

Weidmüller Interface GmbH & Co. KG

Klingenbergstraße 26

D-32758 Detmold

Germany

www.weidmueller.com

Akcesoria

Z krótkim stykiem prowadzącym



Ogólne dane zamówieniowe

Typ	HDC MFGS 10B CA	Wersja
Nr zam.	2736920000	Rama
GTIN (EAN)	4050118822281	
Ilość	1 Szt.	
Typ	HDC MFGS 10B AC	Wersja
Nr zam.	2736910000	Rama
GTIN (EAN)	4050118822274	
Ilość	1 Szt.	

Z krótkim stykiem prowadzącym



Ogólne dane zamówieniowe

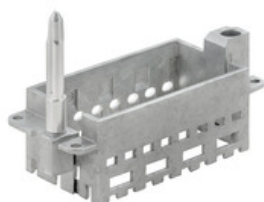
Typ	HDC MFGS 16B DA	Wersja
Nr zam.	2736940000	Rama
GTIN (EAN)	4050118823004	
Ilość	1 Szt.	
Typ	HDC MFGS 16B AD	Wersja
Nr zam.	2736930000	Rama
GTIN (EAN)	4050118822298	
Ilość	1 Szt.	

HDC MHE 2 HV MC**Weidmüller Interface GmbH & Co. KG**

Klingenbergstraße 26

D-32758 Detmold

Germany

www.weidmueller.com**Akcesoria****Z długim stykiem prowadzącym****Ogólne dane zamówieniowe**

Typ	HDC MFGL 16B AD	Wersja
Nr zam.	2737010000	Rama
GTIN (EAN)	4050118823066	
Ilość	1 Szt.	
Typ	HDC MFGL 16B DA	Wersja
Nr zam.	2737020000	Rama
GTIN (EAN)	4050118823073	
Ilość	1 Szt.	

Standardowe**Ogólne dane zamówieniowe**

Typ	HDC MF 16B DA	Wersja
Nr zam.	1429030000	Rama
GTIN (EAN)	4050118233407	
Ilość	1 Szt.	
Typ	HDC MF 16B AD	Wersja
Nr zam.	1429010000	Rama
GTIN (EAN)	4050118233315	
Ilość	1 Szt.	

HDC MHE 2 HV MC

Weidmüller Interface GmbH & Co. KG

Klingenbergstraße 26

D-32758 Detmold

Germany

www.weidmueller.com

Akcesoria

zestyki zaciskane HE



Zaciskanie to bezpieczny i niezawodny pod względem elektrycznym i mechanicznym sposób łączenia przewodu i styku. Idealne łączenie zaciskane jest gazoszczelne i odporne na korozję.

Ogólne dane zamówieniowe

Typ	HDC-C-HE-SM1.5AU	Wersja
Nr zam.	1651440000	Złącza przemysłowe, Styk zaciskany, HE, HEE, HQ, MixMate, Złącze męskie, Przekrój przyłącza przewodu, maks.: 1.5, toczony, stop miedzi
GTIN (EAN)	4008190400118	
Ilość	100 Szt.	
Typ	HDC-C-HE-SM0.75-1.00AG	Wersja
Nr zam.	1200600000	Złącza przemysłowe, Styk zaciskany, HE, HEE, HQ, MixMate, Złącze męskie, Przekrój przyłącza przewodu, maks.: 1, toczony, stop miedzi
GTIN (EAN)	4008190171308	
Ilość	100 Szt.	
Typ	HDC-C-HE-SM2.5AU	Wersja
Nr zam.	1651450000	Złącza przemysłowe, Styk zaciskany, HE, HEE, HQ, MixMate, Złącze męskie, Przekrój przyłącza przewodu, maks.: 2.5, toczony, stop miedzi
GTIN (EAN)	4008190400125	
Ilość	100 Szt.	
Typ	HDC-C-HE-SM4.0AG	Wersja
Nr zam.	1200900000	Złącza przemysłowe, Styk zaciskany, HE, HEE, HQ, MixMate, Złącze męskie, Przekrój przyłącza przewodu, maks.: 4, toczony, stop miedzi
GTIN (EAN)	4008190115906	
Ilość	100 Szt.	
Typ	HDC-C-HE-SM2.5AG	Wersja
Nr zam.	1200800000	Złącza przemysłowe, Styk zaciskany, HE, HEE, HQ, MixMate, Złącze męskie, Przekrój przyłącza przewodu, maks.: 2.5, toczony, stop miedzi
GTIN (EAN)	4008190131913	
Ilość	100 Szt.	
Typ	HDC-C-HE-SM4.0AU	Wersja
Nr zam.	1651460000	Złącza przemysłowe, Styk zaciskany, HE, HEE, HQ, MixMate, Złącze męskie, Przekrój przyłącza przewodu, maks.: 4, toczony, stop miedzi
GTIN (EAN)	4008190400132	
Ilość	100 Szt.	
Typ	HDC-C-HE-SM0.5AG	Wersja
Nr zam.	1200500000	Złącza przemysłowe, Styk zaciskany, HE, HEE, HQ, MixMate, Złącze męskie, Przekrój przyłącza przewodu, maks.: 0.5, toczony, stop miedzi
GTIN (EAN)	4008190159627	
Ilość	100 Szt.	
Typ	HDC-C-HE-SM4.65AU	Wersja
Nr zam.	1116540000	Złącza przemysłowe, Styk zaciskany, HE, HEE, HQ, MixMate, Złącze męskie, Przekrój przyłącza przewodu, maks.: 4.65, toczony, stop miedzi
GTIN (EAN)	4032248897261	
Ilość	100 Szt.	
Typ	HDC-C-HE-SM1.5AG	Wersja
Nr zam.	1200700000	Złącza przemysłowe, Styk zaciskany, HE, HEE, HQ, MixMate, Złącze męskie, Przekrój przyłącza przewodu, maks.: 1.5, toczony, stop miedzi
GTIN (EAN)	4008190074920	
Ilość	100 Szt.	
Typ	HDC-C-HE-SM0.5AU	Wersja
Nr zam.	1651420000	Złącza przemysłowe, Styk zaciskany, HE, HEE, HQ, MixMate, Złącze męskie, Przekrój przyłącza przewodu, maks.: 0.5, toczony, stop miedzi
GTIN (EAN)	4008190400095	
Ilość	100 Szt.	

Data sporządzenia 4 czerwca 2024 06:27:17 CEST

Aktualizacja katalogu 01.06.2024 / Zmiany techniczne zastrzeżone

HDC MHE 2 HV MC

Weidmüller Interface GmbH & Co. KG

Klingenbergstraße 26

D-32758 Detmold

Germany

www.weidmueller.com

Akcesoria

Typ	HDC-C-HE-SM0.75-1.00AU	Wersja
Nr zam.	1651430000	Złącza przemysłowe, Styk zaciskany, HE, HEE, HQ, MixMate, Złącze
GTIN (EAN)	4008190400101	męskie, Przekrój przyłącza przewodu, maks.: 1, toczony, stop miedzi
Ilość	100 Szt.	

Z krótkim stykiem prowadzącym



Ogólne dane zamówieniowe

Typ	HDC MFGS 6B BA	Wersja
Nr zam.	2736900000	Rama
GTIN (EAN)	4050118822267	
Ilość	1 Szt.	

Typ	HDC MFGS 6B AB	Wersja
Nr zam.	2736890000	Rama
GTIN (EAN)	4050118822250	
Ilość	1 Szt.	

Z krótkim stykiem prowadzącym



Ogólne dane zamówieniowe

Typ	HDC MFGS 24B FA	Wersja
Nr zam.	2736960000	Rama
GTIN (EAN)	4050118823028	
Ilość	1 Szt.	

Typ	HDC MFGS 24B AF	Wersja
Nr zam.	2736950000	Rama
GTIN (EAN)	4050118823011	
Ilość	1 Szt.	

HDC MHE 2 HV MC

Weidmüller Interface GmbH & Co. KG

Klingenbergstraße 26

D-32758 Detmold

Germany

www.weidmueller.com

Akcesoria

Standardowe



Ogólne dane zamówieniowe

Typ	HDC MF 10B AC	Wersja
Nr zam.	1428960000	Rama
GTIN (EAN)	4050118233223	
Ilość	1 Szt.	
Typ	HDC MF 10B CA	Wersja
Nr zam.	1428980000	Rama
GTIN (EAN)	4050118233278	
Ilość	1 Szt.	

Z długim stykiem prowadzącym



Ogólne dane zamówieniowe

Typ	HDC MFGL 6B BA	Wersja
Nr zam.	2736980000	Rama
GTIN (EAN)	4050118822908	
Ilość	1 Szt.	
Typ	HDC MFGL 6B AB	Wersja
Nr zam.	2736970000	Rama
GTIN (EAN)	4050118823035	
Ilość	1 Szt.	

HDC MHE 2 HV MC

Weidmüller Interface GmbH & Co. KG

Klingenbergstraße 26

D-32758 Detmold

Germany

www.weidmueller.com

Akcesoria

Standardowe



Ogólne dane zamówieniowe

Typ	HDC MF 24B AF	Wersja
Nr zam.	1429050000	Rama
GTIN (EAN)	4050118233285	
Ilość	1 Szt.	
Typ	HDC MF 24B FA	Wersja
Nr zam.	1429070000	Rama
GTIN (EAN)	4050118233520	
Ilość	1 Szt.	

Standardowe



Ogólne dane zamówieniowe

Typ	HDC MF 6B BA	Wersja
Nr zam.	1428940000	Rama
GTIN (EAN)	4050118233353	
Ilość	1 Szt.	
Typ	HDC MF 6B AB	Wersja
Nr zam.	1428920000	Rama
GTIN (EAN)	4050118233414	
Ilość	1 Szt.	