

WTTB 6 LTGY**Weidmüller Interface GmbH & Co. KG**

Klingenbergstraße 26

D-32758 Detmold

Germany

www.weidmueller.com**Ogólne dane zamówieniowe**

Wersja	Bloki odczepów probierczych, złącze śrubowe, Jasnoszary, 6 mm ² , 30 A, 500 V, liczba przyłączy: 2, liczba poziomów: 1, TS 35, TS 32, V-0, Wemid
Nr zam.	2740050000
Typ	WTTB 6 LTGY
GTIN (EAN)	4064675021308
Ilość	50 Szt.

WTTB 6 LTGY

Weidmüller Interface GmbH & Co. KG

Klingenbergstraße 26

D-32758 Detmold

Germany

www.weidmueller.com

Dane techniczne

Wymiary i masa

Głębokość	69 mm	Głębokość (cale)	2,717 inch
Wysokość	100 mm	Wysokość (cale)	3,937 inch
Szerokość	8,1 mm	Szerokość (cale)	0,319 inch
Masa netto	32,173 g		

Temperatury

Temperatura magazynowania	-25 °C...55 °C	długotrwała temperatura użytkowa, min.	-60 °C
długotrwała temperatura użytkowa, maks.	130 °C		

Informacje ogólne

Normy	IEC 60947-7-1	Szyna	TS 35, TS 32
przekrój przyłącza przewodu AWG, min.	AWG 22	przekrój przyłączeniowy przewodu AWG, maks.	AWG 8

dalsze dane techniczne

otwarte strony	z prawej strony	rodzaj montażu	TS 35, TS 32
wersja przetestowana pod kątem eksplozji	Nie		

dane tworzywa

tworzywo	Wemid	Barwny	Jasnoszary
kolor elementów uruchamiających	pomarańczowy	Klasa palności wg UL 94	V-0

dane znamionowe

Przekrój pomiarowy	6 mm ²	Napięcie znamionowe	500 V
Znamionowe napięcie stałe	500 V	Prąd znamionowy	30 A
Prąd przy maksymalnym przewodowaniu	30 A	Normy	IEC 60947-7-1
Rezystancja objętościowa wg IEC 60947-7-x	0,78 mΩ	Znamionowe napięcie udarowe	6 kV
Moc stratna zgodnie z wymaganiami IEC 60947-7-x	1,31 W	Kategoria przepięciowa	III
Stopień zanieczyszczenia	3		

dane znamionowe wg CSA

Maks. przekrój przewodu (CSA)	8 AWG	Min. przekrój przewodu (CSA)	22 AWG
Napięcie rozm. B (CSA)	300 V	Napięcie rozm. C (CSA)	300 V
Napięcie rozm. D (CSA)	600 V	Nr certyfikatu (CSA)	200039-80086745
Prąd Gr B (CSA)	30 A	Prąd Gr C (CSA)	30 A
Prąd Gr D (CSA)	5 A		

WTTB 6 LTGY

Weidmüller Interface GmbH & Co. KG

Klingenbergstraße 26

D-32758 Detmold

Germany

www.weidmueller.com

Dane techniczne

dane znamionowe wg UL

Napięcie rozm. B (cURus)	300 V	Napięcie rozm. C (cURus)	300 V
Napięcie rozm. D (cURus)	600 V	Nr certyfikatu (cURus)	E60693
Prąd rozm. B (cURus)	30 A	Prąd rozm. C (cURus)	30 A
Prąd rozm. D (cURus)	5 A	Wielkość przewodu Factory wiring max (cURus)	8 AWG
Wielkość przewodu Factory wiring min (cURus)	22 AWG	Wielkość przewodu Field wiring max (cURus)	8 AWG
Wielkość przewodu Field wiring min (cURus)	22 AWG		

parametry systemu

niezbędna płyta zamykająca	Tak	Liczba potencjałów	1
liczba poziomów	1	liczba zacisków na poziom	2
Liczba potencjałów w rzędzie	1	Szyna	TS 35, TS 32
Funkcja N	Nie	Funkcja PE	Nie
Funkcja PEN	Nie		

przewody zaciskane (złącze wymiarowane)

Długość odizolowania	12 mm	Maks. przekrój przyłącza, przewód wielodrutowy, maks.	10 mm ²
Maks. przekrój przyłącza, przewód wielodrutowy, min.	0,5 mm ²	Moment obrotowy dociągający, maks.	1,6 Nm
Moment obrotowy dociągający, min.	0,8 Nm	Przekrój przyłącza przewodu, cienki przewód wielodrutowy z tulejkami kablowymi DIN 46228/1, maks.	6 mm ²
Przekrój przyłącza przewodu, cienki przewód wielodrutowy z tulejkami kablowymi DIN 46228/1, min.	0,5 mm ²	Przekrój przyłącza przewodu, cienki przewód wielodrutowy z tulejkami kablowymi DIN 46228/4, maks.	6 mm ²
Przekrój przyłącza przewodu, cienki przewód wielodrutowy z tulejkami kablowymi DIN 46228/4, min.	0,5 mm ²	Przekrój przyłącza przewodu, cienki przewód wielodrutowy, min.	0,5 mm ²
Przekrój przyłącza przewodu, z cienkiego drutu, maks.	10 mm ²	Przekrój przyłącza przewodów, przewód jednodrutowy, maks.	10 mm ²
Przekrój przyłącza przewodów, przewód jednodrutowy, min.	0,5 mm ²	Rodzaj przyłącza	złącze śrubowe
Wielkość ostrza	0,8 x 4,0 mm	Zakres zaciskania, maks.	10 mm ²
Zakres zaciskania, min.	0,5 mm ²	kierunek podłączenia	z boku
liczba przyłączy	2	przekrój przyłącza przewodu AWG, min.	AWG 22
przekrój przyłączeniowy przewodu AWG, maks.	AWG 8	sprawdzian trzpieniowy wg 60 947-1	A4
śruba dociskowa	M 3,5		

Klasyfikacje

ETIM 6.0	EC000902	ETIM 7.0	EC000902
ETIM 8.0	EC000902	ETIM 9.0	EC000902
ECLASS 9.0	27-14-11-26	ECLASS 9.1	27-14-11-26
ECLASS 10.0	27-14-11-26	ECLASS 11.0	27-14-11-26
ECLASS 12.0	27-14-11-26	ECLASS 13.0	27-25-01-09
ECLASS 14.0	27-25-01-09		

Zgodność produktu z wymogami środowiska naturalnego

REACH SVHC	/
Status zgodności z dyrektywą RoHS	Zgodne, bez wyłączenia

Data sporządzenia 28 sierpnia 2024 18:08:40 CEST

Aktualizacja katalogu 17.08.2024 / Zmiany techniczne zastrzeżone

WTTB 6 LTGY

Weidmüller Interface GmbH & Co. KG

Klingenbergstraße 26

D-32758 Detmold

Germany

www.weidmueller.com

Dane techniczne

Dopuszczenia

Dopuszczenia



ROHS	Zgodny
UL File Number Search	Witryna UL
Nr certyfikatu (cURus)	E60693

Pobieranie

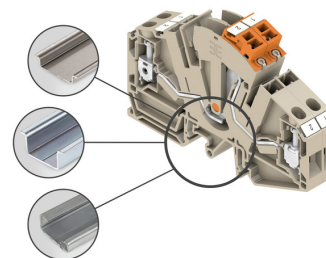
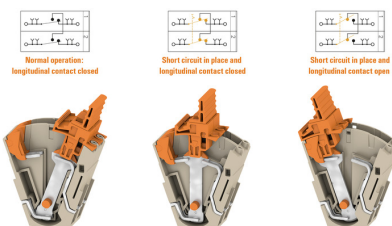
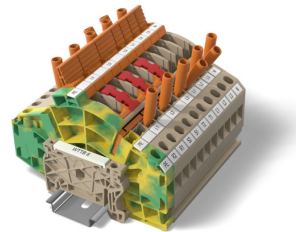
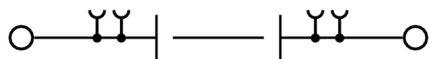
Dopuszczenie/Certyfikat/Deklaracja zgodności	DNVGL certificate CB Testreport CB Certificate UKCA declaration of conformity
Dane projektowe	CAD data – STEP
Dokumentacja użytkownika	User Manual HTTB/ATTB 6
Katalogi	Catalogues in PDF-format

WTTB 6 LTGY

Weidmüller Interface GmbH & Co. KG
Klingenbergstraße 26
D-32758 Detmold
Germany

www.weidmueller.com

Rysunki



WTTB 6 LTGY

Weidmüller Interface GmbH & Co. KG

Klingenbergstraße 26

D-32758 Detmold

Germany

www.weidmueller.com

Akcesoria

Płytki zamykająca

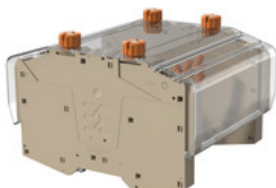
**Okablowanie przekładników prądowych oraz napięciowych**

Nasze bloki zaciskowe ze sprężyną i śrubą do rozłączania testowego umożliwiają tworzenie ważnych obwodów inwerterowych do pomiaru natężenia, napięcia oraz mocy w prosty i wyrafinowany sposób.

Ogólne dane zamówieniowe

Typ	EP TTB 6	Wersja
Nr zam.	2710170000	Seria A, Płyta zamykająca
GTIN (EAN)	4050118822229	
Ilość	20 Szt.	

Profile osłaniające

**Okablowanie przekładników prądowych oraz napięciowych**

Nasze bloki zaciskowe ze sprężyną i śrubą do rozłączania testowego umożliwiają tworzenie ważnych obwodów inwerterowych do pomiaru natężenia, napięcia oraz mocy w prosty i wyrafinowany sposób.

Ogólne dane zamówieniowe

Typ	CP TTB	Wersja
Nr zam.	2710140000	Pokrywa (złącze)
GTIN (EAN)	4064675014171	
Ilość	10 Szt.	
Typ	CS TTB	Wersja
Nr zam.	2710150000	Seria A, Trzymacz
GTIN (EAN)	4064675021148	
Ilość	10 Szt.	
Typ	CH TTB	Wersja
Nr zam.	2710130000	Pokrywa (złącze)
GTIN (EAN)	4064675021155	
Ilość	1 Szt.	

WTTB 6 LTGY

Weidmüller Interface GmbH & Co. KG

Klingenbergstraße 26

D-32758 Detmold

Germany

www.weidmueller.com

Akcesoria

6 mm²

Mostki poprzeczne wtykowe zapewniają łatwą obsługę i szybki montaż. Pozwala to oszczędzić dużo czasu w porównaniu z rozwiązaniami przykręcanymi.

Ogólne dane zamówieniowe

Typ	ZQV 6N/7	Wersja
Nr zam.	2733960000	Złącze krosujące (terminal), wtykany, pomarańczowy, 41 A, Liczba
GTIN (EAN)	4064675066804	biegunów: 7, Raster w mm (P): 8.00, Izolowany: Tak, Szerokość: 3.1
Ilość	20 Szt.	mm
Typ	ZQV 6N/10 BL	Wersja
Nr zam.	2786910000	Złącze krosujące (terminal), wtykany, niebieski, 41 A, Liczba
GTIN (EAN)	4064675064602	biegunów: 10, Raster w mm (P): 8.00, Izolowany: Tak, Szerokość: 78.7
Ilość	20 Szt.	mm
Typ	ZQV 6N/2	Wersja
Nr zam.	1985740000	Złącze krosujące (terminal), wtykany, pomarańczowy, 41 A, Liczba
GTIN (EAN)	4050118370362	biegunów: 2, Raster w mm (P): 8.00, Izolowany: Tak, Szerokość: 13.7
Ilość	60 Szt.	mm
Typ	ZQV 6N/7 BL	Wersja
Nr zam.	2786900000	Złącze krosujące (terminal), wtykany, niebieski, 41 A, Liczba
GTIN (EAN)	4064675064596	biegunów: 7, Raster w mm (P): 8.00, Izolowany: Tak, Szerokość: 54.4
Ilość	20 Szt.	mm
Typ	ZQV 6N/6	Wersja
Nr zam.	2733950000	Złącze krosujące (terminal), wtykany, pomarańczowy, 41 A, Liczba
GTIN (EAN)	4064675066699	biegunów: 6, Raster w mm (P): 8.00, Izolowany: Tak, Szerokość: 3.1
Ilość	20 Szt.	mm
Typ	ZQV 6N/4 BL	Wersja
Nr zam.	1985850000	Złącze krosujące (terminal), wtykany, niebieski, 41 A, Liczba
GTIN (EAN)	4050118370447	biegunów: 4, Raster w mm (P): 8.00, Izolowany: Tak, Szerokość: 29.9
Ilość	60 Szt.	mm
Typ	ZQV 6N/6 BL	Wersja
Nr zam.	2786890000	Złącze krosujące (terminal), wtykany, niebieski, 41 A, Liczba
GTIN (EAN)	4064675064572	biegunów: 6, Raster w mm (P): 8.00, Izolowany: Tak, Szerokość: 46.3
Ilość	20 Szt.	mm
Typ	ZQV 6N/10	Wersja
Nr zam.	2733970000	Złącze krosujące (terminal), wtykany, pomarańczowy, 41 A, Liczba
GTIN (EAN)	4064675066811	biegunów: 10, Raster w mm (P): 8.00, Izolowany: Tak, Szerokość: 3.1
Ilość	20 Szt.	mm
Typ	ZQV 6N/3 BL	Wersja
Nr zam.	1985840000	Złącze krosujące (terminal), wtykany, niebieski, 41 A, Liczba
GTIN (EAN)	4050118370379	biegunów: 3, Raster w mm (P): 8.00, Izolowany: Tak, Szerokość: 21.8
Ilość	60 Szt.	mm
Typ	ZQV 6N/3	Wersja
Nr zam.	1985760000	Złącze krosujące (terminal), wtykany, pomarańczowy, 41 A, Liczba
GTIN (EAN)	4050118370263	biegunów: 3, Raster w mm (P): 8.00, Izolowany: Tak, Szerokość: 21.8
Ilość	60 Szt.	mm

Data sporządzenia 28 sierpnia 2024 18:08:40 CEST

Aktualizacja katalogu 17.08.2024 / Zmiany techniczne zastrzeżone

WTTB 6 LTGY

Weidmüller Interface GmbH & Co. KG

Klingenbergstraße 26

D-32758 Detmold

Germany

www.weidmueller.com

Akcesoria

Typ	ZQV 6N/4	Wersja
Nr zam.	1985780000	Złącze krosujące (terminal), wtykany, pomarańczowy, 41 A, Liczba
GTIN (EAN)	4050118370287	biegunów: 4, Raster w mm (P): 8.00, Izolowany: Tak, Szerokość: 29.9
Ilość	60 Szt.	mm

Neutralny



Dekafix (DEK) jest uniwersalnym oznaczniem do wszystkich przewodów oraz wtyków, a także podzespołów elektronicznych. System jest idealny do krótkich sekwencji numerycznych oraz pasuje do szerokiego asortymentu fabrycznie zadrukowanych oznaczników.

Paski umożliwiające szybkie instalowanie, wymagające tylko jednej operacji. Druk jest wyraźnie czytelny, kontrastowy i dostępny w różnych szerokościach.

- Szeroki asortyment oznaczników gotowych do użycia
- Paski umożliwiające szybkie instalowanie
- Oznaczniki złącz, pasujące do wszystkich złącz kablowych Weidmüller
- Dostępne jako niewypełnione karty MultiCard lub karty ze standardowym nadrukiem

Do nadruku na zamówienie: Prosimy o przesłanie pliku z oprogramowaniem etykietującym M-Print PRO lub M-Print PRO Online (bez instalacji) zgodnie z naszymi specyfikacjami etykietowania.

Ogólne dane zamówieniowe

Typ	DEK 5/8-11.5 MC NE WS	Wersja
Nr zam.	1341630000	Dekafix, Znakowanie zacisków, 5 x 8 mm, Raster w mm (P): 8.00
GTIN (EAN)	4050118145946	Weidmueller, biały
Ilość	500 Szt.	

Seria A



Aby zagwarantować trwale bezpieczne osadzenie w szynie nośnej i zapobiec wypadnięciu, Weidmüller wprowadził do programu końcówki kątowe. Dostępne są wersje ze śrubą i bezśrubowe. Na trzymaczach można umieszczać oznaczniki, również dla oznaczeń grupowych. Istnieje też możliwość mocowania wtyczek kontrolnych.

Ogólne dane zamówieniowe

Typ	AEB 35 SCL/1 VO GY	Wersja
Nr zam.	2661290000	Seria A, Trzymacz
GTIN (EAN)	4050118702170	
Ilość	20 Szt.	

WTTB 6 LTGY

Weidmüller Interface GmbH & Co. KG

Klingenbergstraße 26

D-32758 Detmold

Germany

www.weidmueller.com

Akcesoria

Typ	AEB 35 SCL/1 V0 BK	Wersja
Nr zam.	2661300000	Seria A, Trzymacz
GTIN (EAN)	4050118702187	
Ilość	20 Szt.	
Typ	AEB 35 SCL/1 V0	Wersja
Nr zam.	2661280000	Seria A, Trzymacz
GTIN (EAN)	4050118702163	
Ilość	20 Szt.	

Gniazda testowe



Złącze żeńskie do testowania służy do łączenia urządzeń testowych ze standardowym wtykiem 4.0 z szerokościami do 10 mm w zacisku. Złącza żeńskie do testowania są rozmieszczone pod kątem, dlatego wszystkie standardowe pomiary (nawet przylegające) mogą być wykonane w szerokości zacisku 8,1 mm. Po zainstalowaniu złącze żeńskie do testowania nie może zostać usunięte z aplikacji.

Ogólne dane zamówieniowe

Typ	TS TTB 6 WT	Wersja
Nr zam.	2817250000	Gniazdo (terminal), Głębokość: 51.3 mm
GTIN (EAN)	4064675322566	
Ilość	48 Szt.	
Typ	TS TTB 6 GN	Wersja
Nr zam.	2710490000	Gniazdo (terminal), Głębokość: 51.3 mm
GTIN (EAN)	4050118880953	
Ilość	48 Szt.	
Typ	TS TTB 6 BK	Wersja
Nr zam.	2710520000	Gniazdo (terminal), Głębokość: 51.3 mm
GTIN (EAN)	4050118881080	
Ilość	48 Szt.	
Typ	TS TTB 6 YL	Wersja
Nr zam.	2710500000	Gniazdo (terminal), Głębokość: 51.3 mm
GTIN (EAN)	4050118881066	
Ilość	48 Szt.	
Typ	TS TTB 6 BL	Wersja
Nr zam.	2710480000	Gniazdo (terminal), Głębokość: 51.3 mm
GTIN (EAN)	4050118880656	
Ilość	48 Szt.	
Typ	TS TTB 6 OR	Wersja
Nr zam.	2710470000	Gniazdo (terminal), Głębokość: 51.3 mm
GTIN (EAN)	4050118880649	
Ilość	48 Szt.	
Typ	TS TTB 6 VT	Wersja
Nr zam.	2710530000	Gniazdo (terminal), Głębokość wtykania: 11.5 mm, 0.00 mm,
GTIN (EAN)	4050118881097	Głębokość: 51.3 mm
Ilość	48 Szt.	

WTTB 6 LTGY

Weidmüller Interface GmbH & Co. KG

Klingenbergstraße 26

D-32758 Detmold

Germany

www.weidmueller.com

Akcesoria

Typ	TS TTB 6 BR	Wersja
Nr zam.	2715540000	Gniazdo (terminal), Głębokość wtykania: 11.5 mm, 0.00 mm,
GTIN (EAN)	4050118769609	Głębokość: 5 1.3 mm
Ilość	48 Szt.	
Typ	TS TTB 6 RD	Wersja
Nr zam.	2710510000	Gniazdo (terminal), Głębokość: 5 1.3 mm
GTIN (EAN)	4050118881073	
Ilość	48 Szt.	

Elementy zawierające



Mostek zwarciový można łatwo i szybko włożyć do bloków zaciskowych. Jeśli kilka dźwigni jest połączonych jednocześnie z łącznikiem dźwigni, można wykonać przełącznik typu „wykonaj przed przerwaniem”. Po zamontowaniu mostka zwarciový nie można go usunąć z aplikacji.

Ogólne dane zamówieniowe

Typ	SCCB TTB 6/3	Wersja
Nr zam.	2710200000	Złącze krosujące (terminal), wtykany, pomarańczowy, 30 A, Liczba
GTIN (EAN)	4050118847994	biegunów: 3, Raster w mm (P): 8.10, Izolowany: Tak, Szerokość: 24.1
Ilość	25 Szt.	mm
Typ	SCCB TTB 6/2	Wersja
Nr zam.	2710190000	Złącze krosujące (terminal), wtykany, pomarańczowy, 30 A, Liczba
GTIN (EAN)	4050118847987	biegunów: 2, Raster w mm (P): 8.10, Izolowany: Tak, Szerokość: 16
Ilość	25 Szt.	mm
Typ	SCCB TTB 6/4	Wersja
Nr zam.	2710210000	Złącze krosujące (terminal), wtykany, pomarańczowy, 30 A, Liczba
GTIN (EAN)	4050118848007	biegunów: 4, Raster w mm (P): 8.10, Izolowany: Tak, Szerokość: 32.2
Ilość	25 Szt.	mm

WTTB 6 LTGY

Weidmüller Interface GmbH & Co. KG

Klingenbergstraße 26

D-32758 Detmold

Germany

www.weidmueller.com

Akcesoria

DEK 5/8



WS/ DEK

W oznaczniakach złącz MultiMark DEK/WS zastosowano innowacyjne tworzywo kompozytowe składające się z dwóch komponentów. Twarda część dolna znacznika pewnie osiada na złączu i bezpiecznie zamyka się dzięki zatraskowi. Elastyczne wykończenie powierzchni znacznie ułatwia zamontowanie oznaczniaka. Ten specjalnie dziurkowany materiał umożliwia naciągnięcie pasków pozwalające skompensować nieznaczne rozrzuty rozstawów/odstępów, które mają tendencję do kumulowania się, szczególnie w przypadku długich bloków zaciskowych. Kolejną zaletą to znakomita możliwość zadruku powierzchni - materiał gwarantuje, że oznaczenia są trwałe i odporne na ścieranie. Rozdzielczość druku 300 dpi przekłada się też na dobrą czytelność napisów.

Państwa korzyści dzięki MultiMark

- Kompatybilne z modułowymi blokami zacisków Weidmüller
- Mocny chwyt i trwały nadruk
- Ciągłe paski oszczędzają czas podczas montażu
- Łatwe mocowanie dzięki innowacyjnemu materiałowi kompozytowemu
- Duża etykieta zapewniająca optymalną czytelność
- Szeroki zakres uniwersalności ze względu na niezależność od producenta

Ogólne dane zamówieniowe

Typ	DEK-A 5/8 MM WS	Wersja
Nr zam.	2448860000	Dekafix, Znakowanie zacisków, 5 x 8.1 mm, Weidmueller, biały
GTIN (EAN)	4050118462968	
Ilość	500 Szt.	

WTTB 6 LTGY

Weidmüller Interface GmbH & Co. KG

Klingenbergstraße 26

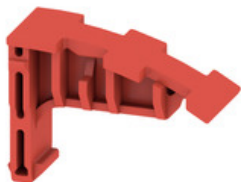
D-32758 Detmold

Germany

www.weidmueller.com

Akcesoria

Blokada przełącznika



Blokadę przełącznika można łatwo włożyć do zacisku z góry. Blokada przełącznika zapobiega nieautoryzowanemu otwarciu lub zamknięciu obwodów, ponieważ blokuje dźwignię rozłączania w odpowiednim położeniu.

Ogólne dane zamówieniowe

Typ	SL TTB 6	Wersja
Nr zam.	2710220000	Blokada (terminal), PA 66/6, czerwony
GTIN (EAN)	4050118893311	
Ilość	50 Szt.	

Złącze dźwigni



Okablowanie przekładników prądowych oraz napięciowych

Nasze bloki zaciskowe ze sprężyną i śrubą do rozłączania testowego umożliwiają tworzenie ważnych obwodów inwerterowych do pomiaru natężenia, napięcia oraz mocy w prosty i wyrafinowany sposób.

Ogólne dane zamówieniowe

Typ	LL TTB 6/2 VT	Wersja
Nr zam.	2710360000	Dźwignia blokowania (terminal)
GTIN (EAN)	4050118848267	
Ilość	50 Szt.	
Typ	LL TTB 6/6	Wersja
Nr zam.	2710460000	Dźwignia blokowania (terminal)
GTIN (EAN)	4050118848212	
Ilość	10 Szt.	
Typ	LL TTB 6/1 YL	Wersja
Nr zam.	2710260000	Dźwignia blokowania (terminal)
GTIN (EAN)	4050118893335	
Ilość	50 Szt.	
Typ	LL TTB 6/2 BL	Wersja
Nr zam.	2710310000	Dźwignia blokowania (terminal)
GTIN (EAN)	4050118848250	
Ilość	50 Szt.	
Typ	LL TTB 6/1 BR	Wersja
Nr zam.	2762590000	Dźwignia blokowania (terminal)
GTIN (EAN)	4064675018377	
Ilość	50 Szt.	

WTTB 6 LTGY**Weidmüller Interface GmbH & Co. KG**

Klingenbergstraße 26

D-32758 Detmold

Germany

www.weidmueller.com

Akcesoria

Typ	LL TTB 6/2 WT	Wersja
Nr zam.	2817230000	Dźwignia blokowania (terminal)
GTIN (EAN)	4064675322542	
Ilość	50 Szt.	
Typ	LL TTB 6/2 CM BR	Wersja
Nr zam.	2762610000	Dźwignia blokowania (terminal)
GTIN (EAN)	4064675018391	
Ilość	50 Szt.	
Typ	LL TTB 6/3 CM	Wersja
Nr zam.	2726100000	Dźwignia blokowania (terminal)
GTIN (EAN)	4064675012665	
Ilość	50 Szt.	
Typ	LL TTB 6/2 BR	Wersja
Nr zam.	2762600000	Dźwignia blokowania (terminal)
GTIN (EAN)	4064675018384	
Ilość	50 Szt.	
Typ	LL TTB 6/1 GN	Wersja
Nr zam.	2710250000	Dźwignia blokowania (terminal)
GTIN (EAN)	4050118847949	
Ilość	50 Szt.	
Typ	LL TTB 6/1	Wersja
Nr zam.	2710230000	Dźwignia blokowania (terminal)
GTIN (EAN)	4050118847925	
Ilość	50 Szt.	
Typ	LL TTB 6/2 CM GN	Wersja
Nr zam.	2710390000	Dźwignia blokowania (terminal)
GTIN (EAN)	4064675012610	
Ilość	50 Szt.	
Typ	LL TTB 6/2 CM BL	Wersja
Nr zam.	2710380000	Dźwignia blokowania (terminal)
GTIN (EAN)	4064675012603	
Ilość	50 Szt.	
Typ	LL TTB 6/1 BK	Wersja
Nr zam.	2710280000	Dźwignia blokowania (terminal)
GTIN (EAN)	4050118847963	
Ilość	50 Szt.	
Typ	LL TTB 6/4 CM	Wersja
Nr zam.	2726110000	Dźwignia blokowania (terminal)
GTIN (EAN)	4064675012672	
Ilość	50 Szt.	
Typ	LL TTB 6/2 CM VT	Wersja
Nr zam.	2710430000	Dźwignia blokowania (terminal)
GTIN (EAN)	4064675012658	
Ilość	50 Szt.	
Typ	LL TTB 6/1 BL	Wersja
Nr zam.	2710240000	Dźwignia blokowania (terminal)
GTIN (EAN)	4050118847918	
Ilość	50 Szt.	
Typ	LL TTB 6/2 CM RD	Wersja
Nr zam.	2710410000	Dźwignia blokowania (terminal)
GTIN (EAN)	4064675012634	
Ilość	50 Szt.	

Data sporządzenia 28 sierpnia 2024 18:08:40 CEST

WTTB 6 LTGY**Weidmüller Interface GmbH & Co. KG**

Klingenbergstraße 26

D-32758 Detmold

Germany

www.weidmueller.com

Akcesoria

Typ	LL TTB 6/2 YL	Wersja
Nr zam.	2710330000	Dźwignia blokowania (terminal)
GTIN (EAN)	4050118848311	
Ilość	50 Szt.	
Typ	LL TTB 6/1 VT	Wersja
Nr zam.	2710290000	Dźwignia blokowania (terminal)
GTIN (EAN)	4050118847970	
Ilość	50 Szt.	
Typ	LL TTB 6/2 BK	Wersja
Nr zam.	2710350000	Dźwignia blokowania (terminal)
GTIN (EAN)	4050118848274	
Ilość	50 Szt.	
Typ	LL TTB 6/2 CM	Wersja
Nr zam.	2710370000	Dźwignia blokowania (terminal)
GTIN (EAN)	4064675012092	
Ilość	50 Szt.	
Typ	LL TTB 6/2 CM YL	Wersja
Nr zam.	2710400000	Dźwignia blokowania (terminal)
GTIN (EAN)	4064675012627	
Ilość	50 Szt.	
Typ	LL TTB 6/1 RD	Wersja
Nr zam.	2710270000	Dźwignia blokowania (terminal)
GTIN (EAN)	4050118847956	
Ilość	50 Szt.	
Typ	LL TTB 6/1 WT	Wersja
Nr zam.	2817220000	Dźwignia blokowania (terminal)
GTIN (EAN)	4064675322535	
Ilość	50 Szt.	
Typ	LL TTB 6/3	Wersja
Nr zam.	2710440000	Dźwignia blokowania (terminal)
GTIN (EAN)	4050118848236	
Ilość	50 Szt.	
Typ	LL TTB 6/2 CM WT	Wersja
Nr zam.	2817240000	Dźwignia blokowania (terminal)
GTIN (EAN)	4064675322559	
Ilość	50 Szt.	
Typ	LL TTB 6/2 RD	Wersja
Nr zam.	2710340000	Dźwignia blokowania (terminal)
GTIN (EAN)	4050118848281	
Ilość	50 Szt.	
Typ	LL TTB 6/4	Wersja
Nr zam.	2710450000	Dźwignia blokowania (terminal)
GTIN (EAN)	4050118848229	
Ilość	25 Szt.	
Typ	LL TTB 6/2 CM BK	Wersja
Nr zam.	2710420000	Dźwignia blokowania (terminal)
GTIN (EAN)	4064675012641	
Ilość	50 Szt.	
Typ	LL TTB 6/2 GN	Wersja
Nr zam.	2710320000	Dźwignia blokowania (terminal)
GTIN (EAN)	4050118848328	
Ilość	50 Szt.	

Data sporządzenia 28 sierpnia 2024 18:08:40 CEST

WTTB 6 LTGY

Weidmüller Interface GmbH & Co. KG
Klingenbergstraße 26
D-32758 Detmold
Germany

www.weidmueller.com

Akcesoria

Typ	LL TTB 6/2	Wersja
Nr zam.	2710300000	Dźwignia blokowania (terminal)
GTIN (EAN)	4050118848243	
Ilość	50 Szt.	