

**ATTB 6 BL****Weidmüller Interface GmbH & Co. KG**

Klingenbergstraße 26

D-32758 Detmold

Germany

[www.weidmueller.com](http://www.weidmueller.com)**Okablowanie przekładników prądowych oraz napięciowych**

Nasze bloki zaciskowe ze sprężyną i śrubą do rozłączania testowego umożliwiają tworzenie ważnych obwodów inwerterowych do pomiaru natężenia, napięcia oraz mocy w prosty i wyrafinowany sposób.

**Ogólne dane zamówieniowe**

Wykonanie	Złączka rozłączająca, PUSH IN, 6 mm <sup>2</sup> , 500 V, 30 A, niebieski
Nr zam.	<a href="#">2740010000</a>
Typ	ATTB 6 BL
GTIN (EAN)	4064675021162
Ilość	50 Szt.

## ATTB 6 BL

Weidmüller Interface GmbH &amp; Co. KG

Klingenbergstraße 26

D-32758 Detmold

Germany

www.weidmueller.com

## Dane techniczne

## Wymiary i ciężary

Głębokość	68 mm	Głębokość (cale)	2,677 inch
Wysokość	100 mm	Wysokość (cale)	3,937 inch
Szerokość	8,1 mm	Szerokość (cale)	0,319 inch
Masa netto	30,7 g		

## Temperatury

Temperatura magazynowania	-25 °C...55 °C	długotrwała temperatura użytkowa, min.	-60 °C
długotrwała temperatura użytkowa, maks.	130 °C		

## Informacje ogólne

Normy	IEC 60947-7-1	Szyna	TS 35, TS 32
przekrój przyłącza przewodu AWG, min.	AWG 22	przekrój przyłączeniowy przewodu AWG, maks.	AWG 8

## dalsze dane techniczne

otwarte strony	z prawej strony	rodzaj montażu	wciskany
zatraskowe	Tak		

## dane tworzywa

tworzywo	Wemid	Barwny	niebieski
kolor elementów uruchamiających	pomarańczowy	Klasa palności wg UL 94	V-0

## dane znamionowe

Przekrój pomiarowy	6 mm <sup>2</sup>	Napięcie znamionowe	500 V
Znamionowe napięcie stałe	500 V	Prąd znamionowy	30 A
Prąd przy maksymalnym oprowadowaniu	30 A	Normy	IEC 60947-7-1
Rezystancja objętościowa wg IEC 60947-7-x	0,78 mΩ	Znamionowe napięcie udarowe	6 kV
Moc stratna zgodnie z wymaganiami IEC 60947-7-x	1,31 W	Kategoria przepięciowa	III
Stopień zanieczyszczenia	3		

## dane znamionowe wg CSA

Maks. przekrój przewodu (CSA)	8 AWG	Min. przekrój przewodu (CSA)	22 AWG
Napięcie rozm. B (CSA)	600 V	Napięcie rozm. C (CSA)	600 V
Napięcie rozm. D (CSA)	600 V	Nr certyfikatu (CSA)	200039-80099474
Prąd Gr B (CSA)	29 A	Prąd Gr C (CSA)	29 A
Prąd Gr D (CSA)	5 A		

## dane znamionowe wg UL

Nr certyfikatu (cURus)	E60693	Wielkość przewodu Factory wiring max (cURus)	8 AWG
Wielkość przewodu Factory wiring min (cURus)	22 AWG	Wielkość przewodu Field wiring max (cURus)	8 AWG
Wielkość przewodu Field wiring min (cURus)	22 AWG		

## ATTB 6 BL

Weidmüller Interface GmbH &amp; Co. KG

Klingenbergstraße 26

D-32758 Detmold

Germany

www.weidmueller.com

## Dane techniczne

## parametry systemu

niezbędna płyta zamykająca	Tak	Liczba potencjałów	1
liczba poziomów	1	liczba zacisków na poziom	2
Liczba potencjałów w rzędzie	1	Szyna	TS 35, TS 32
Funkcja N	Nie	Funkcja PE	Nie
Funkcja PEN	Nie		

## przewody zaciskane (złącze wymiarowane)

Długość odizolowania	12 mm	Maks. przekrój przyłącza, przewód wielodrutowy, maks.	6 mm <sup>2</sup>
Maks. przekrój przyłącza, przewód wielodrutowy, min.	0,5 mm <sup>2</sup>	Przekrój przyłącza przewodu, cienki przewód wielodrutowy z tulejkami kablowymi DIN 46228/1, maks.	10 mm <sup>2</sup>
Przekrój przyłącza przewodu, cienki przewód wielodrutowy z tulejkami kablowymi DIN 46228/1, min.	0,5 mm <sup>2</sup>	Przekrój przyłącza przewodu, cienki przewód wielodrutowy z tulejkami kablowymi DIN 46228/4, maks.	6 mm <sup>2</sup>
Przekrój przyłącza przewodu, cienki przewód wielodrutowy z tulejkami kablowymi DIN 46228/4, min.	0,5 mm <sup>2</sup>	Przekrój przyłącza przewodu, cienki przewód wielodrutowy, min.	0,5 mm <sup>2</sup>
Przekrój przyłącza przewodu, z cienkiego drutu, maks.	10 mm <sup>2</sup>	Przekrój przyłącza przewodów, przewód jednodrutowy, maks.	6 mm <sup>2</sup>
Przekrój przyłącza przewodów, przewód jednodrutowy, min.	0,5 mm <sup>2</sup>	Rodzaj przyłącza	PUSH IN
Wielkość ostrza	0,8 x 4,0 mm	Zakres zaciskania, maks.	10 mm <sup>2</sup>
Zakres zaciskania, min.	0,5 mm <sup>2</sup>	kierunek podłączenia	u góry
liczba przyłączy	2	przekrój przyłącza przewodu AWG, min.	AWG 22
przekrój przyłączeniowy przewodu AWG, maks.	AWG 8	sprawdzian trzpieniowy wg 60 947-1	A5

## Klasyfikacje

ETIM 7.0	EC000902	ETIM 8.0	EC000902
ETIM 9.0	EC000902	ECLASS 11.0	27-14-11-26
ECLASS 12.0	27-14-11-26	ECLASS 13.0	27-25-01-09

## Dopuszczenia

Dopuszczenia



ROHS	Zgodny
UL File Number Search	Witryna UL
Nr certyfikatu (cURus)	E60693

## Pobieranie

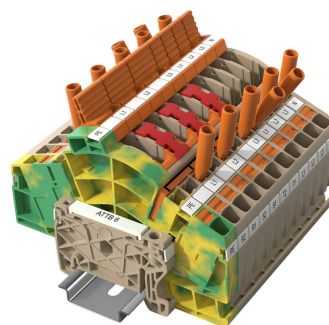
Dopuszczenie/Certyfikat/Deklaracja zgodności	<a href="#">DNVGL certificate</a> <a href="#">CB Testreport</a> <a href="#">CB Certificate</a>
Dane projektowe	<a href="#">CAD data – STEP</a>
Dokumentacja użytkownika	<a href="#">User Manual HTTB/ATTB 6</a>
Katalogi	<a href="#">Catalogues in PDF-format</a>

## ATTB 6 BL

**Weidmüller Interface GmbH & Co. KG**  
Klingenbergstraße 26  
D-32758 Detmold  
Germany

[www.weidmueller.com](http://www.weidmueller.com)

## Rysunki



## ATTB 6 BL

Weidmüller Interface GmbH &amp; Co. KG

Klingenbergstraße 26

D-32758 Detmold

Germany

www.weidmueller.com

## Akcesoria

## Gniazda testowe



Złącze żeńskie do testowania służy do łączenia urządzeń testowych ze standardowym wtykiem 4.0 z szerokościami do 10 mm w zacisku. Złącza żeńskie do testowania są rozmieszczone pod kątem, dlatego wszystkie standardowe pomiary (nawet przylegające) mogą być wykonane w szerokości zacisku 8,1 mm. Po zainstalowaniu złącze żeńskie do testowania nie może zostać usunięte z aplikacji.

## Ogólne dane zamówieniowe

Typ	TS TTB 6 YL	Wykonanie
Nr zam.	<a href="#">2710500000</a>	Gniazdo (terminal), Głębokość: 5 1.3 mm
GTIN (EAN)	4050118881066	
Ilość	48 Szt.	
Typ	TS TTB 6 OR	Wykonanie
Nr zam.	<a href="#">2710470000</a>	Gniazdo (terminal), Głębokość: 5 1.3 mm
GTIN (EAN)	4050118880649	
Ilość	48 Szt.	
Typ	TS TTB 6 BK	Wykonanie
Nr zam.	<a href="#">2710520000</a>	Gniazdo (terminal), Głębokość: 5 1.3 mm
GTIN (EAN)	4050118881080	
Ilość	48 Szt.	
Typ	TS TTB 6 RD	Wykonanie
Nr zam.	<a href="#">2710510000</a>	Gniazdo (terminal), Głębokość: 5 1.3 mm
GTIN (EAN)	4050118881073	
Ilość	48 Szt.	
Typ	TS TTB 6 BL	Wykonanie
Nr zam.	<a href="#">2710480000</a>	Gniazdo (terminal), Głębokość: 5 1.3 mm
GTIN (EAN)	4050118880656	
Ilość	48 Szt.	
Typ	TS TTB 6 VT	Wykonanie
Nr zam.	<a href="#">2710530000</a>	Gniazdo (terminal), Głębokość wtykania: 11.5 mm, 0.00 mm,
GTIN (EAN)	4050118881097	Głębokość: 5 1.3 mm
Ilość	48 Szt.	
Typ	TS TTB 6 BR	Wykonanie
Nr zam.	<a href="#">2715540000</a>	Gniazdo (terminal), Głębokość wtykania: 11.5 mm, 0.00 mm,
GTIN (EAN)	4050118769609	Głębokość: 5 1.3 mm
Ilość	48 Szt.	
Typ	TS TTB 6 GN	Wykonanie
Nr zam.	<a href="#">2710490000</a>	Gniazdo (terminal), Głębokość: 5 1.3 mm
GTIN (EAN)	4050118880953	
Ilość	48 Szt.	
Typ	TS TTB 6 WT	Wykonanie
Nr zam.	<a href="#">2817250000</a>	Gniazdo (terminal), Głębokość: 5 1.3 mm
GTIN (EAN)	4064675322566	
Ilość	48 Szt.	

## ATTB 6 BL

Weidmüller Interface GmbH &amp; Co. KG

Klingenbergstraße 26

D-32758 Detmold

Germany

www.weidmueller.com

## Akcesoria

## Elementy zwierające

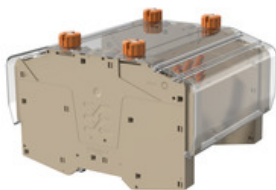


Mostek zwarcowy można łatwo i szybko włożyć do bloków zaciskowych. Jeśli kilka dźwigni jest połączonych jednocześnie z łącznikiem dźwigni, można wykonać przełącznik typu „wykonaj przed przerwaniem”. Po zamontowaniu mostka zwarcowego nie można go usunąć z aplikacji.

## Ogólne dane zamówieniowe

Typ	SCCB TTB 6/2	Wykonanie
Nr zam.	<a href="#">2710190000</a>	Złącze krosujące (terminal), wtykany, Liczba biegunów: 2, Raster w
GTIN (EAN)	4050118847987	mm (P): 8.10, Izolowany: Tak, 30 A, pomarańczowy
Ilość	25 Szt.	
Typ	SCCB TTB 6/3	Wykonanie
Nr zam.	<a href="#">2710200000</a>	Złącze krosujące (terminal), wtykany, Liczba biegunów: 3, Raster w
GTIN (EAN)	4050118847994	mm (P): 8.10, Izolowany: Tak, 30 A, pomarańczowy
Ilość	25 Szt.	
Typ	SCCB TTB 6/4	Wykonanie
Nr zam.	<a href="#">2710210000</a>	Złącze krosujące (terminal), wtykany, Liczba biegunów: 4, Raster w
GTIN (EAN)	4050118848007	mm (P): 8.10, Izolowany: Tak, 30 A, pomarańczowy
Ilość	25 Szt.	

## Profile osłaniające



## Okablowanie przekładników prądowych oraz napięciowych

Nasze bloki zaciskowe ze sprężyną i śrubą do rozłączania testowego umożliwiają tworzenie ważnych obwodów inwerterowych do pomiaru natężenia, napięcia oraz mocy w prosty i wyrafinowany sposób.

## Ogólne dane zamówieniowe

Typ	CS TTB	Wykonanie
Nr zam.	<a href="#">2710150000</a>	Seria A, Trzymacz
GTIN (EAN)	4064675021148	
Ilość	10 Szt.	
Typ	CH TTB	Wykonanie
Nr zam.	<a href="#">2710130000</a>	Pokrywa (złącze)
GTIN (EAN)	4064675021155	
Ilość	1 Szt.	
Typ	CP TTB	Wykonanie
Nr zam.	<a href="#">2710140000</a>	Pokrywa (złącze)
GTIN (EAN)	4064675014171	
Ilość	10 Szt.	

## ATTB 6 BL

Weidmüller Interface GmbH &amp; Co. KG

Klingenbergstraße 26

D-32758 Detmold

Germany

www.weidmueller.com

## Akcesoria

6 mm<sup>2</sup>

Mostki poprzeczne wtykowe zapewniają łatwą obsługę i szybki montaż. Pozwala to oszczędzić dużo czasu w porównaniu z rozwiązaniami przykręcanymi.

## Ogólne dane zamówieniowe

Typ	ZQV 6N/10	Wykonanie
Nr zam.	<a href="#">2733970000</a>	Złącze krosujące (terminal), wtykany, Liczba biegunów: 10, Raster w
GTIN (EAN)	4064675066811	mm (P): 8.00, Izolowany: Tak, 41 A, pomarańczowy
Ilość	20 Szt.	
Typ	ZQV 6N/10 BL	Wykonanie
Nr zam.	<a href="#">2786910000</a>	Złącze krosujące (terminal), wtykany, Liczba biegunów: 10, Raster w
GTIN (EAN)	4064675064602	mm (P): 8.00, Izolowany: Tak, 41 A, niebieski
Ilość	20 Szt.	
Typ	ZQV 6N/2	Wykonanie
Nr zam.	<a href="#">1985740000</a>	Złącze krosujące (terminal), wtykany, Liczba biegunów: 2, Raster w
GTIN (EAN)	4050118370362	mm (P): 8.00, Izolowany: Tak, 41 A, pomarańczowy
Ilość	60 Szt.	
Typ	ZQV 6N/4	Wykonanie
Nr zam.	<a href="#">1985780000</a>	Złącze krosujące (terminal), wtykany, Liczba biegunów: 4, Raster w
GTIN (EAN)	4050118370287	mm (P): 8.00, Izolowany: Tak, 41 A, pomarańczowy
Ilość	60 Szt.	
Typ	ZQV 6N/7 BL	Wykonanie
Nr zam.	<a href="#">2786900000</a>	Złącze krosujące (terminal), wtykany, Liczba biegunów: 7, Raster w
GTIN (EAN)	4064675064596	mm (P): 8.00, Izolowany: Tak, 41 A, niebieski
Ilość	20 Szt.	
Typ	ZQV 6N/2 BL	Wykonanie
Nr zam.	<a href="#">1985830000</a>	Złącze krosujące (terminal), wtykany, Liczba biegunów: 2, Raster w
GTIN (EAN)	4050118370232	mm (P): 8.00, Izolowany: Tak, 41 A, niebieski
Ilość	60 Szt.	
Typ	ZQV 6N/6	Wykonanie
Nr zam.	<a href="#">2733950000</a>	Złącze krosujące (terminal), wtykany, Liczba biegunów: 6, Raster w
GTIN (EAN)	4064675066699	mm (P): 8.00, Izolowany: Tak, 41 A, pomarańczowy
Ilość	20 Szt.	
Typ	ZQV 6N/3	Wykonanie
Nr zam.	<a href="#">1985760000</a>	Złącze krosujące (terminal), wtykany, Liczba biegunów: 3, Raster w
GTIN (EAN)	4050118370263	mm (P): 8.00, Izolowany: Tak, 41 A, pomarańczowy
Ilość	60 Szt.	
Typ	ZQV 6N/3 BL	Wykonanie
Nr zam.	<a href="#">1985840000</a>	Złącze krosujące (terminal), wtykany, Liczba biegunów: 3, Raster w
GTIN (EAN)	4050118370379	mm (P): 8.00, Izolowany: Tak, 41 A, niebieski
Ilość	60 Szt.	
Typ	ZQV 6N/4 BL	Wykonanie
Nr zam.	<a href="#">1985850000</a>	Złącze krosujące (terminal), wtykany, Liczba biegunów: 4, Raster w
GTIN (EAN)	4050118370447	mm (P): 8.00, Izolowany: Tak, 41 A, niebieski
Ilość	60 Szt.	

## ATTB 6 BL

Weidmüller Interface GmbH &amp; Co. KG

Klingenbergstraße 26

D-32758 Detmold

Germany

www.weidmueller.com

## Akcesoria

Typ	ZQV 6N/7	Wykonanie
Nr zam.	<a href="#">2733960000</a>	Złącze krosujące (terminal), wtykany, Liczba biegunów: 7, Raster w
GTIN (EAN)	4064675066804	mm (P): 8.00, Izolowany: Tak, 41 A, pomarańczowy
Ilość	20 Szt.	
Typ	ZQV 6N/6 BL	Wykonanie
Nr zam.	<a href="#">2786890000</a>	Złącze krosujące (terminal), wtykany, Liczba biegunów: 6, Raster w
GTIN (EAN)	4064675064572	mm (P): 8.00, Izolowany: Tak, 41 A, niebieski
Ilość	20 Szt.	

## Seria A



Aby zagwarantować trwale bezpieczne osadzenie w szynie nośnej i zapobiec wypadnięciu, Weidmüller wprowadził do programu końcówki kątowe. Dostępne są wersje ze śrubą i bezśrubowe. Na trzymaczach można umieszczać oznaczniki, również dla oznaczeń grupowych. Istnieje też możliwość mocowania wtyczek kontrolnych.

## Ogólne dane zamówieniowe

Typ	AEB 35 SCL/1 V0	Wykonanie
Nr zam.	<a href="#">2661280000</a>	Seria A, Trzymacz
GTIN (EAN)	4050118702163	
Ilość	20 Szt.	
Typ	AEB 35 SCL/1 V0 BK	Wykonanie
Nr zam.	<a href="#">2661300000</a>	Seria A, Trzymacz
GTIN (EAN)	4050118702187	
Ilość	20 Szt.	
Typ	AEB 35 SCL/1 V0 GY	Wykonanie
Nr zam.	<a href="#">2661290000</a>	Seria A, Trzymacz
GTIN (EAN)	4050118702170	
Ilość	20 Szt.	



## ATTB 6 BL

Weidmüller Interface GmbH &amp; Co. KG

Klingenbergstraße 26

D-32758 Detmold

Germany

www.weidmueller.com

## Akcesoria

## DEK 5/8



## WS/ DEK

W oznacznikach złącz MultiMark DEK/WS zastosowano innowacyjne tworzywo kompozytowe składające się z dwóch komponentów. Twarda część dolna znacznika pewnie osiada na złączu i bezpiecznie zamyka się dzięki zatraskowi. Elastyczne wykończenie powierzchni znacznie ułatwia zamontowanie oznacznika. Ten specjalnie dziurkowany materiał umożliwia naciągnięcie pasków pozwalające skompensować nieznaczne rozrzuty rozstawów/odstępów, które mają tendencję do kumulowania się, szczególnie w przypadku długich bloków zaciskowych. Kolejną zaletą to znakomita możliwość zadruku powierzchni - materiał gwarantuje, że oznaczenia są trwałe i odporne na ścieranie. Rozdzielczość druku 300 dpi przekłada się też na dobrą czytelność napisów.

## Państwa korzyści dzięki MultiMark

- Kompatybilne z modułowymi blokami zacisków Weidmüller
- Mocny chwyt i trwały nadruk
- Ciągłe paski oszczędzają czas podczas montażu
- Łatwe mocowanie dzięki innowacyjnemu materiałowi kompozytowemu
- Duża etykieta zapewniająca optymalną czytelność
- Szeroki zakres uniwersalności ze względu na niezależność od producenta

## Ogólne dane zamówieniowe

Typ	DEK-A 5/8 MM WS	Wykonanie
Nr zam.	<a href="#">2448860000</a>	Dekafix, Znakowanie zacisków, 5 x 8.1 mm, Weidmueller, biały
GTIN (EAN)	4050118462968	
Ilość	500 Szt.	

## ATTB 6 BL

Weidmüller Interface GmbH &amp; Co. KG

Klingenbergstraße 26

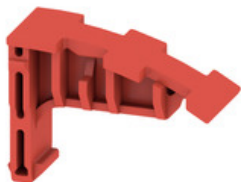
D-32758 Detmold

Germany

www.weidmueller.com

## Akcesoria

## Blokada przełącznika



Blokadę przełącznika można łatwo włożyć do zacisku z góry. Blokada przełącznika zapobiega nieautoryzowanemu otwarciu lub zamknięciu obwodów, ponieważ blokuje dźwignię rozłączania w odpowiednim położeniu.

## Ogólne dane zamówieniowe

Typ	SL TTB 6	Wykonanie
Nr zam.	<a href="#">2710220000</a>	Blokada (terminal), PA 66/6, czerwony
GTIN (EAN)	4050118893311	
Ilość	50 Szt.	

## Płytki zamykające

**Okablowanie przekładników prądowych oraz napięciowych**

Nasze bloki zaciskowe ze sprężyną i śrubą do rozłączania testowego umożliwiają tworzenie ważnych obwodów inwerterowych do pomiaru natężenia, napięcia oraz mocy w prosty i wyrafinowany sposób.

## Ogólne dane zamówieniowe

Typ	EP TTB 6	Wykonanie
Nr zam.	<a href="#">2710170000</a>	Seria A, Płyta zamykająca
GTIN (EAN)	4050118822229	
Ilość	20 Szt.	

## ATTB 6 BL

Weidmüller Interface GmbH &amp; Co. KG

Klingenbergstraße 26

D-32758 Detmold

Germany

www.weidmueller.com

## Akcesoria

## Złącze dźwigni



## Okablowanie przekładników prądowych oraz napięciowych

Nasze bloki zaciskowe ze sprężyną i śrubą do rozłączania testowego umożliwiają tworzenie ważnych obwodów inwerterowych do pomiaru natężenia, napięcia oraz mocy w prosty i wyrafinowany sposób.

## Ogólne dane zamówieniowe

Typ	LL TTB 6/1 VT	Wykonanie
Nr zam.	<a href="#">2710290000</a>	Dźwignia blokowania (terminal)
GTIN (EAN)	4050118847970	
Ilość	50 Szt.	
Typ	LL TTB 6/2 CM BR	Wykonanie
Nr zam.	<a href="#">2762610000</a>	Dźwignia blokowania (terminal)
GTIN (EAN)	4064675018391	
Ilość	50 Szt.	
Typ	LL TTB 6/1 GN	Wykonanie
Nr zam.	<a href="#">2710250000</a>	Dźwignia blokowania (terminal)
GTIN (EAN)	4050118847949	
Ilość	50 Szt.	
Typ	LL TTB 6/2 WT	Wykonanie
Nr zam.	<a href="#">2817230000</a>	Dźwignia blokowania (terminal)
GTIN (EAN)	4064675322542	
Ilość	50 Szt.	
Typ	LL TTB 6/1 BL	Wykonanie
Nr zam.	<a href="#">2710240000</a>	Dźwignia blokowania (terminal)
GTIN (EAN)	4050118847918	
Ilość	50 Szt.	
Typ	LL TTB 6/2	Wykonanie
Nr zam.	<a href="#">2710300000</a>	Dźwignia blokowania (terminal)
GTIN (EAN)	4050118848243	
Ilość	50 Szt.	
Typ	LL TTB 6/1 BK	Wykonanie
Nr zam.	<a href="#">2710280000</a>	Dźwignia blokowania (terminal)
GTIN (EAN)	4050118847963	
Ilość	50 Szt.	
Typ	LL TTB 6/2 BK	Wykonanie
Nr zam.	<a href="#">2710350000</a>	Dźwignia blokowania (terminal)
GTIN (EAN)	4050118848274	
Ilość	50 Szt.	
Typ	LL TTB 6/1 BR	Wykonanie
Nr zam.	<a href="#">2762590000</a>	Dźwignia blokowania (terminal)
GTIN (EAN)	4064675018377	
Ilość	50 Szt.	
Typ	LL TTB 6/6	Wykonanie
Nr zam.	<a href="#">2710460000</a>	Dźwignia blokowania (terminal)
GTIN (EAN)	4050118848212	
Ilość	10 Szt.	

Data sporządzenia 29 maja 2024 03:04:56 CEST

**ATTB 6 BL****Weidmüller Interface GmbH & Co. KG**

Klingenbergstraße 26

D-32758 Detmold

Germany

www.weidmueller.com

**Akcesoria**

Typ	LL TTB 6/2 CM GN	Wykonanie
Nr zam.	<a href="#">2710390000</a>	Dźwignia blokowania (terminal)
GTIN (EAN)	4064675012610	
Ilość	50 Szt.	
Typ	LL TTB 6/3	Wykonanie
Nr zam.	<a href="#">2710440000</a>	Dźwignia blokowania (terminal)
GTIN (EAN)	4050118848236	
Ilość	50 Szt.	
Typ	LL TTB 6/2 CM YL	Wykonanie
Nr zam.	<a href="#">2710400000</a>	Dźwignia blokowania (terminal)
GTIN (EAN)	4064675012627	
Ilość	50 Szt.	
Typ	LL TTB 6/1 WT	Wykonanie
Nr zam.	<a href="#">2817220000</a>	Dźwignia blokowania (terminal)
GTIN (EAN)	4064675322535	
Ilość	50 Szt.	
Typ	LL TTB 6/2 BL	Wykonanie
Nr zam.	<a href="#">2710310000</a>	Dźwignia blokowania (terminal)
GTIN (EAN)	4050118848250	
Ilość	50 Szt.	
Typ	LL TTB 6/1 RD	Wykonanie
Nr zam.	<a href="#">2710270000</a>	Dźwignia blokowania (terminal)
GTIN (EAN)	4050118847956	
Ilość	50 Szt.	
Typ	LL TTB 6/2 CM WT	Wykonanie
Nr zam.	<a href="#">2817240000</a>	Dźwignia blokowania (terminal)
GTIN (EAN)	4064675322559	
Ilość	50 Szt.	
Typ	LL TTB 6/2 CM BK	Wykonanie
Nr zam.	<a href="#">2710420000</a>	Dźwignia blokowania (terminal)
GTIN (EAN)	4064675012641	
Ilość	50 Szt.	
Typ	LL TTB 6/2 CM VT	Wykonanie
Nr zam.	<a href="#">2710430000</a>	Dźwignia blokowania (terminal)
GTIN (EAN)	4064675012658	
Ilość	50 Szt.	
Typ	LL TTB 6/1	Wykonanie
Nr zam.	<a href="#">2710230000</a>	Dźwignia blokowania (terminal)
GTIN (EAN)	4050118847925	
Ilość	50 Szt.	
Typ	LL TTB 6/1 YL	Wykonanie
Nr zam.	<a href="#">2710260000</a>	Dźwignia blokowania (terminal)
GTIN (EAN)	4050118893335	
Ilość	50 Szt.	
Typ	LL TTB 6/2 GN	Wykonanie
Nr zam.	<a href="#">2710320000</a>	Dźwignia blokowania (terminal)
GTIN (EAN)	4050118848328	
Ilość	50 Szt.	
Typ	LL TTB 6/2 BR	Wykonanie
Nr zam.	<a href="#">2762600000</a>	Dźwignia blokowania (terminal)
GTIN (EAN)	4064675018384	
Ilość	50 Szt.	

**ATTB 6 BL****Weidmüller Interface GmbH & Co. KG**

Klingenbergstraße 26

D-32758 Detmold

Germany

www.weidmueller.com

**Akcesoria**

Typ	LL TTB 6/2 VT	Wykonanie
Nr zam.	<a href="#">2710360000</a>	Dźwignia blokowania (terminal)
GTIN (EAN)	4050118848267	
Ilość	50 Szt.	
Typ	LL TTB 6/2 CM BL	Wykonanie
Nr zam.	<a href="#">2710380000</a>	Dźwignia blokowania (terminal)
GTIN (EAN)	4064675012603	
Ilość	50 Szt.	
Typ	LL TTB 6/2 CM RD	Wykonanie
Nr zam.	<a href="#">2710410000</a>	Dźwignia blokowania (terminal)
GTIN (EAN)	4064675012634	
Ilość	50 Szt.	
Typ	LL TTB 6/3 CM	Wykonanie
Nr zam.	<a href="#">2726100000</a>	Dźwignia blokowania (terminal)
GTIN (EAN)	4064675012665	
Ilość	50 Szt.	
Typ	LL TTB 6/4	Wykonanie
Nr zam.	<a href="#">2710450000</a>	Dźwignia blokowania (terminal)
GTIN (EAN)	4050118848229	
Ilość	25 Szt.	
Typ	LL TTB 6/2 YL	Wykonanie
Nr zam.	<a href="#">2710330000</a>	Dźwignia blokowania (terminal)
GTIN (EAN)	4050118848311	
Ilość	50 Szt.	
Typ	LL TTB 6/4 CM	Wykonanie
Nr zam.	<a href="#">2726110000</a>	Dźwignia blokowania (terminal)
GTIN (EAN)	4064675012672	
Ilość	50 Szt.	
Typ	LL TTB 6/2 CM	Wykonanie
Nr zam.	<a href="#">2710370000</a>	Dźwignia blokowania (terminal)
GTIN (EAN)	4064675012092	
Ilość	50 Szt.	
Typ	LL TTB 6/2 RD	Wykonanie
Nr zam.	<a href="#">2710340000</a>	Dźwignia blokowania (terminal)
GTIN (EAN)	4050118848281	
Ilość	50 Szt.	

## ATTB 6 BL

Weidmüller Interface GmbH &amp; Co. KG

Klingenbergstraße 26

D-32758 Detmold

Germany

www.weidmueller.com

## Akcesoria

## Neutralny



Dekafix (DEK) jest uniwersalnym oznaczniakiem do wszystkich przewodów oraz wtyków, a także podzespołów elektronicznych. System jest idealny do krótkich sekwencji numerycznych oraz pasuje do szerokiego asortymentu fabrycznie zadrukowanych oznaczników.

Paski umożliwiające szybkie instalowanie, wymagające tylko jednej operacji. Druk jest wyraźnie czytelny, kontrastowy i dostępny w różnych szerokościach.

- Szeroki asortyment oznaczników gotowych do użycia
- Paski umożliwiające szybkie instalowanie
- Oznaczniki złącz, pasujące do wszystkich złącz kablowych Weidmüller
- Dostępne jako niewypełnione karty MultiCard lub karty ze standardowym nadrukiem

**Do nadruku na zamówienie:** Prosimy o przesłanie pliku z oprogramowaniem etykietującym M-Print PRO lub M-Print PRO Online (bez instalacji) zgodnie z naszymi specyfikacjami etykietowania.

## Ogólne dane zamówieniowe

Typ	DEK 5/8-11.5 MC NE WS	Wykonanie
Nr zam.	<a href="#">1341630000</a>	Dekafix, Znakowanie zacisków, 5 x 8 mm, Raster w mm (P): 8.00
GTIN (EAN)	4050118145946	Weidmueller, biały
Ilość	500 Szt.	