

IE-BS-M12X-S-C

Weidmüller Interface GmbH & Co. KG

Klingenbergstraße 26

D-32758 Detmold

Germany

www.weidmueller.com



Ogólne dane zamówieniowe

Nr zam.	2731010000
Typ	IE-BS-M12X-S-C
GTIN (EAN)	4050118809282
Ilość	1 Szt.

IE-BS-M12X-S-C

Weidmüller Interface GmbH & Co. KG

Klingenbergstraße 26

D-32758 Detmold

Germany

www.weidmueller.com

Dane techniczne

Wymiary i masa

Grubość ścianki, maks.	4,5 mm	Masa netto	1,7 g
------------------------	--------	------------	-------

Temperatury

Temperatura eksploatacyjna	-40 °C...85 °C
----------------------------	----------------

Dane techniczne adaptowalnych złączy wtykowych

Cykle wpinania	≥ 100	Kategoria	Cat.6A / Class EA (ISO/IEC 11801 2010)
Liczba biegunów	8	Materiał styków	CuSn
Podstawowy materiał obudowy	mosiądz, Stop miedzi, cyny i cynku	Powierzchnia styku	Au (złoto), ≥ 100 MΩ
Stopień ochrony	IP67 wtykany	kodowanie	Kodowanie X

Dane ogólne

Liczba biegunów	8	złącze 1	M12
Przyłącze 2	M12	Opis artykułu	Sprzęgło
Budowa	nasadka M12 na nasadkę M12	Klasa palności wg UL 94	UL 94, V-0
Podstawowy materiał obudowy	mosiądz, Stop miedzi, cyny i cynku	Kategoria	Cat.6A / Class EA (ISO/IEC 11801 2010)
Ścieżka połączenia	M12 / M12	Materiał styków	CuSn
Powierzchnia styku	Au (złoto), ≥ 100 MΩ	Materiały uchwytu styków	PA UL 94 V0
Materiał ekranu	Odlew ciśnieniowy cynkowy, cynowany	Ekranowanie	360° styk ekranowany
Stopień ochrony	IP67 wtykany	Cykle wpinania	≥ 100

Normy

Norma UL dot. akcesoriów komunikacyjnych	UL 1863	Norma dot. łączników wtykowych	IEC 61076-2-109
Stopnie ochrony IP	IEC 60529		

Właściwości elektryczne

PoE / PoE+	zgodnie z IEEE 802.3at	Rezystancja stykowa	≤ 5 mΩ
Wytrzymałość napięciowa styk / ekran	≥ 500 V DC	Wytrzymałość napięciowa styk / styk	≥ 500 V DC
Zakres napięcia roboczego	50 V AC, 60 V DC		

Ogólne dane techniczne

Cykle wpinania	≥ 100	Klasa palności wg UL 94	UL 94, V-0
Liczba biegunów	8	Materiał styków	CuSn
Podstawowy materiał obudowy	mosiądz, Stop miedzi, cyny i cynku	Powierzchnia styku	Au (złoto), ≥ 100 MΩ
Stopień ochrony	IP67 wtykany	kodowanie	Kodowanie X
Ścieżka połączenia	M12 / M12		

IE-BS-M12X-S-C**Weidmüller Interface GmbH & Co. KG**

Klingenbergstraße 26

D-32758 Detmold

Germany

www.weidmueller.com

Dane techniczne**Klasyfikacje**

ETIM 6.0	EC000313	ETIM 7.0	EC000313
ETIM 8.0	EC000313	ETIM 9.0	EC000313
ECLASS 9.0	27-44-01-06	ECLASS 9.1	27-44-03-90
ECLASS 10.0	27-44-01-06	ECLASS 11.0	27-44-01-06
ECLASS 12.0	27-44-03-20	ECLASS 13.0	27-44-03-20
ECLASS 14.0	27-44-03-20		

Zgodność produktu z wymogami środowiska naturalnego

REACH SVHC	Lead 7439-92-1
SCIP	9229992a-00b9-4096-8962-200a7f33e289
Status zgodności z dyrektywą RoHS	Zgodne, z wyłączeniem
Wyłączenie RoHS (w przypadkach, w których ma to zastosowanie / jest znane)	6c

Dopuszczenia

ROHS	Zgodny
------	--------

Pobieranie

Dopuszczenie/Certyfikat/Deklaracja zgodności	PROFINET Manufacturer's Declaration
Dane projektowe	CAD data – STEP
Katalogi	Catalogues in PDF-format

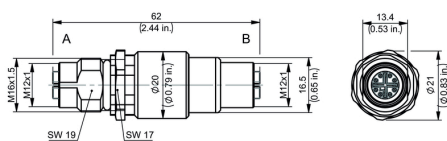
IE-BS-M12X-S-C

Weidmüller Interface GmbH & Co. KG
Klingenbergstraße 26
D-32758 Detmold
Germany

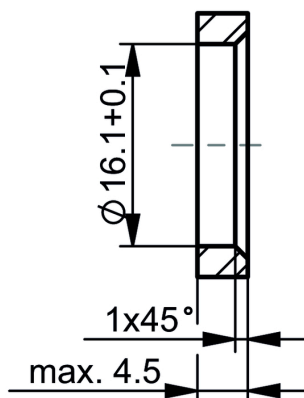
www.weidmueller.com

Rysunki

Rysunek wymiarowany

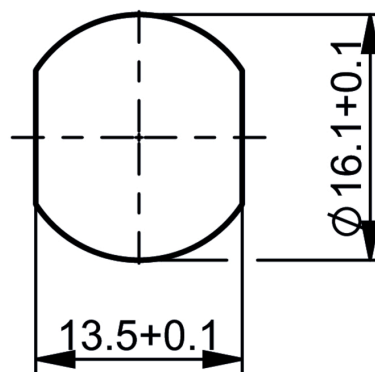


Wycięcie montażowe



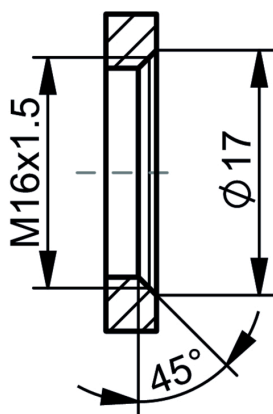
A otwór przelotowy bez zabezpieczenia przed skrzyżowaniem

Wycięcie montażowe



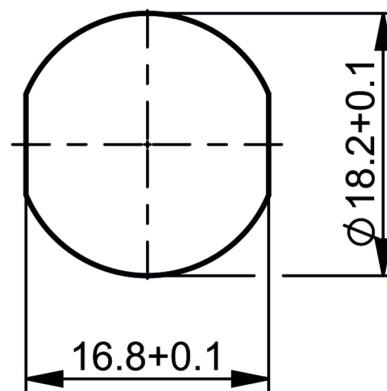
A otwór przelotowy z zabezpieczeniem przed skrzyżowaniem

Wycięcie montażowe



A gwintowany otwór

Wycięcie montażowe



B otwór przelotowy z zabezpieczeniem przed skrzyżowaniem

IE-BS-M12X-S-C

Weidmüller Interface GmbH & Co. KG

Klingenbergstraße 26

D-32758 Detmold

Germany

www.weidmueller.com

Akcesoria

Screwty® narzędzie do dławnic kablowych

**Doskonałe narzędzie w każdym z możliwych zastosowań.**

Screwty® jest idealnym narzędziem wielofunkcyjnym do pewnego mocowania wszystkich popularnych rodzajów kabli czujników i elementów wykonawczych. Nawet trudnodostępne wtyki okrągłe stają się osiągalne dzięki użyciu Screwty®. Prosty ruch obrotowy dokręca i odkręca złącza, bez konieczności użycia dużej siły. Wkrętak Screwty® jest rozwiązaniem unikatowym, a zarazem globalnym, ponieważ pasuje do większości kabli i wtyków innych dostawców (ponad 90 %). Screwty® składa się z rękojeści z tradycyjnym adapterem 1/4". Dzięki temu można go używać do wszystkich rozmiarów: złączy wtykowych okrągłych M12 i M8, adaptowalnych wtyków i gniazd M12F i M8F, a także wtyków i gniazd M23.

Ogólne dane zamówieniowe

Typ	SCREWTY SET	Wersja	opakowanie
Nr zam.	1910000000	Narzędzie do dławnic kablowych dla linii i złączy M8, M12	karton
GTIN (EAN)	4032248436842		
Ilość	1 Szt.		
Typ	SCREWTY- M12 F	Wersja	opakowanie
Nr zam.	1900020000	Narzędzie dławnicy kablowej do złączy M12	karton
GTIN (EAN)	4032248375851		
Ilość	1 Szt.		

Screwty® narzędzie do dławnic kablowych, z regulacją momentu obrotowego

**Doskonałe narzędzie w każdym z możliwych zastosowań.**

Screwty® jest idealnym narzędziem wielofunkcyjnym do pewnego mocowania wszystkich popularnych rodzajów kabli czujników i elementów wykonawczych. Nawet trudnodostępne wtyki okrągłe stają się osiągalne dzięki użyciu Screwty®. Prosty ruch obrotowy dokręca i odkręca złącza, bez konieczności użycia dużej siły. Wkrętak Screwty® jest rozwiązaniem unikatowym, a zarazem globalnym, ponieważ pasuje do większości kabli i wtyków innych dostawców (ponad 90 %). Screwty® składa się z rękojeści z tradycyjnym adapterem 1/4". Dzięki temu można go używać do wszystkich rozmiarów: złączy wtykowych okrągłych M12 i M8, adaptowalnych wtyków i gniazd M12F i M8F, a także wtyków i gniazd M23.

Ogólne dane zamówieniowe

Typ	SCREWTY-M12 F-DM	Wersja	opakowanie
Nr zam.	1900021000	Narzędzie dławnicy kablowej do złączy M12	karton
GTIN (EAN)	4032248436828		
Ilość	1 Szt.		

IE-BS-M12X-S-C**Weidmüller Interface GmbH & Co. KG**

Klingenbergstraße 26

D-32758 Detmold

Germany

www.weidmueller.com**Akcesoria**

Typ	SCREWTY SET -DM	Wersja	opakowanie
Nr zam.	1920000000	Narzędzie do dławnic kablowych dla linii i złączy M8, M12	karton
GTIN (EAN)	4032248436859		
Ilość	1 Szt.		