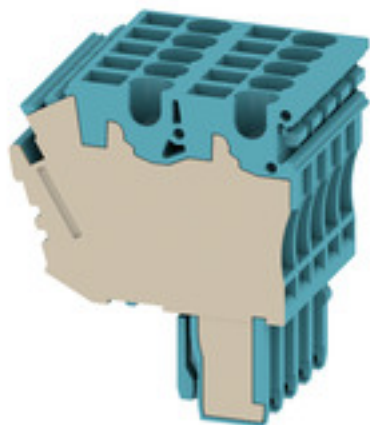


ZP 2.5/2AN/QV/5 BL**Weidmüller Interface GmbH & Co. KG**

Klingenbergstraße 26

D-32758 Detmold

Germany

www.weidmueller.com

Wtyki do naszego systemu WeiCoS są dostępne dla wszystkich technik przyłączeniowych. Zakres produktów obejmuje wstępnie zmontowane złącza od 1 do 10 biegunów oraz umożliwia indywidualny montaż. Zapewnia to maksymalną elastyczność dla każdej aplikacji. Dostosowane akcesoria zwiększają bezpieczeństwo i ochronę przed czynnikami środowiskowymi.

Ogólne dane zamówieniowe

Wykonanie	Seria Z, Złącze wtykowe, montaż bezpośredni
Nr zam.	2702470000
Typ	ZP 2.5/2AN/QV/5 BL
GTIN (EAN)	4050118711424
Ilość	20 Szt.

ZP 2.5/2AN/QV/5 BL

Weidmüller Interface GmbH & Co. KG

Klingenbergstraße 26

D-32758 Detmold

Germany

www.weidmueller.com

Dane techniczne

Wymiary i masa

Głębokość	41 mm	Głębokość (cale)	1,614 inch
Wysokość	37 mm	Wysokość (cale)	1,457 inch
Szerokość	25 mm	Szerokość (cale)	0,984 inch
Masa netto	27,4 g		

Temperatury

Temperatura magazynowania	-25 °C...55 °C	długotrwała temperatura użytkowa, min.	-50
długotrwała temperatura użytkowa, maks.	120		

Informacje ogólne

Liczba biegunów	5	Normy	Zgodnie z wymaganiami IEC 60947-7-1
Wskazówka montażowa	montaż bezpośredni	przekrój przyłącza przewodu AWG, min.	AWG 12
przekrój przyłączeniowy przewodu AWG, maks.	AWG 26		

dalsze dane techniczne

Wskazówka montażowa	montaż bezpośredni	otwarte strony	zamknięta
rodzaj montażu	wtykany		

dane tworzywa

tworzywo	Wemid	Barwny	niebieski
Klasa palności wg UL 94	V-0		

dane znamionowe

Przekrój pomiarowy	2,5 mm ²	Napięcie znamionowe	500 V
napięcie znamionowe do złącza sąsiedniego	500 V	Znamionowe napięcie stałe	500 V
Prąd znamionowy	24 A	Prąd przy maksymalnym oprowadowaniu	24 A
Normy	Zgodnie z wymaganiami IEC 60947-7-1	Rezystancja objętościowa wg IEC 60947-7-x	1,33 mΩ
Znamionowe napięcie udarowe	6 kV	znamionowe napięcie udarowe do złącza sąsiedniego	6 kV
Moc stratna zgodnie z wymaganiami IEC 60947-7-x	0,77 W	Stopień zanieczyszczenia	3

parametry systemu

Wykonanie	zestaw wtyków, łącznik poprzeczny, wtykowy, złącze 2-przewodowy, Złącze sprężynowe	niezbędna płyta zamykająca	Nie
liczba poziomów	1	liczba zacisków na poziom	2
poziomy wewnętrznie zmostkowane	Nie	Przyłącze PE	Nie

ZP 2.5/2AN/QV/5 BL

Weidmüller Interface GmbH & Co. KG

Klingenbergstraße 26

D-32758 Detmold

Germany

www.weidmueller.com

Dane techniczne

przewody zaciskane (złącze wymiarowane)

Długość odizolowania

10 mm

Przekrój przyłącza przewodu, cienki przewód wielodrutowy z tulejkami kablowymi DIN 46228/1, min.

0,5 mm²

Przekrój przyłącza przewodu, cienki przewód wielodrutowy z tulejkami kablowymi DIN 46228/4, min.

0,5 mm²

Przekrój przyłącza przewodu, z cienkiego drutu, maks.

4 mm²

Przekrój przyłącza przewodów, przewód jednodrutowy, min.

0,5 mm²

Wielkość ostrza

0,6 x 3,5 mm

Zakres zaciskania, min.

0,13 mm²

liczba przyłączy

10

przekrój przyłączeniowy przewodu AWG, maks.

AWG 26

Przekrój przyłącza przewodu, cienki przewód wielodrutowy z tulejkami kablowymi DIN 46228/1, maks.

2,5 mm²

Przekrój przyłącza przewodu, cienki przewód wielodrutowy z tulejkami kablowymi DIN 46228/4, maks.

2,5 mm²

Przekrój przyłącza przewodu, cienki przewód wielodrutowy, min.

0,5 mm²

Przekrój przyłącza przewodów, przewód jednodrutowy, maks.

4 mm²

Rodzaj przyłącza

złącze wtykowe

Zakres zaciskania, maks.

4 mm²

kierunek podłączenia

u góry

przekrój przyłącza przewodu AWG, min.

AWG 12

sprawdzian trzpieniowy wg 60 947-1

A2

Klasyfikacje

ETIM 6.0

EC002848

ETIM 8.0

EC002848

ECLASS 9.0

27-14-11-92

ECLASS 10.0

27-14-11-92

ECLASS 12.0

27-14-11-92

ETIM 7.0

EC002848

ETIM 9.0

EC002848

ECLASS 9.1

27-14-11-92

ECLASS 11.0

27-14-11-92

ECLASS 13.0

27-25-03-90

Zgodność produktu z wymogami środowiska naturalnego

REACH SVHC

/

Pobieranie

Dopuszczenie/Certyfikat/Deklaracja zgodności

[Confirmation of Standards EN 45545-2_2020-10](#)

Katalogi

[Catalogues in PDF-format](#)