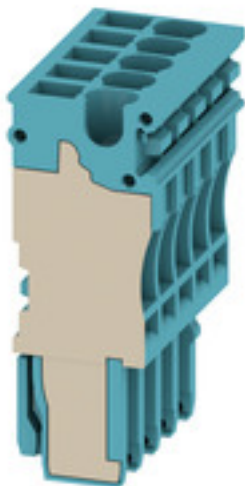


ZP 2.5/1AN/5 BL**Weidmüller Interface GmbH & Co. KG**

Klingenbergstraße 26

D-32758 Detmold

Germany

www.weidmueller.com

Wtyki do naszego systemu WeiCoS są dostępne dla wszystkich technik przyłączeniowych. Zakres produktów obejmuje wstępnie zmontowane złącza od 1 do 10 biegunów oraz umożliwia indywidualny montaż. Zapewnia to maksymalną elastyczność dla każdej aplikacji. Dostosowane akcesoria zwiększają bezpieczeństwo i ochronę przed czynnikami środowiskowymi.

Ogólne dane zamówieniowe

Wykonanie	Seria Z, Złącze wtykowe, montaż bezpośredni
Nr zam.	2702440000
Typ	ZP 2.5/1AN/5 BL
GTIN (EAN)	4050118711417
Ilość	25 Szt.

ZP 2.5/1AN/5 BL

Weidmüller Interface GmbH & Co. KG

Klingenbergstraße 26

D-32758 Detmold

Germany

www.weidmueller.com

Dane techniczne

Wymiary i masa

Głębokość	41 mm	Głębokość (cale)	1,614 inch
Szerokość	25,5 mm	Szerokość (cale)	1,004 inch
Masa netto	16,12 g		

Temperatury

Temperatura magazynowania	-25 °C...55 °C	długotrwała temperatura użytkowa, min. -50 °C
długotrwała temperatura użytkowa, maks.	120 °C	

Informacje ogólne

Normy	Zgodnie z wymaganiami IEC 60947-7-1	Wskazówka montażowa	montaż bezpośredni
-------	-------------------------------------	---------------------	--------------------

dalsze dane techniczne

Wskazówka montażowa	montaż bezpośredni	rodzaj montażu	wtykany
---------------------	--------------------	----------------	---------

dane tworzywa

tworzywo	Wemid	Klasa palności wg UL 94	V-0
----------	-------	-------------------------	-----

dane znamionowe

Przekrój pomiarowy	2,5 mm ²	Normy	Zgodnie z wymaganiami IEC 60947-7-1
Rezystancja objętościowa wg IEC 60947-7-x	1,33 mΩ	Moc stratna zgodnie z wymaganiami IEC 60947-7-x	0,77 W

parametry systemu

liczba poziomów	1	liczba zacisków na poziom	1
poziomy wewnętrznie zmostkowane	Nie		

przewody zaciskane (złącze wymiarowane)

Długość odizolowania	10 mm
----------------------	-------

Klasyfikacje

ETIM 6.0	EC002848	ETIM 7.0	EC002848
ETIM 8.0	EC002848	ETIM 9.0	EC002848
ECLASS 9.0	27-14-11-92	ECLASS 9.1	27-14-11-92
ECLASS 10.0	27-14-11-92	ECLASS 11.0	27-14-11-92
ECLASS 12.0	27-14-11-92	ECLASS 13.0	27-25-03-90

Zgodność produktu z wymogami środowiska naturalnego

REACH SVHC	/
------------	---

ZP 2.5/1AN/5 BL

Weidmüller Interface GmbH & Co. KG

Klingenbergstraße 26

D-32758 Detmold

Germany

www.weidmueller.com

Dane techniczne

Pobieranie

Dopuszczenie/Certyfikat/Deklaracja
zgodności

[Confirmation of Standards EN 45545-2_2020-10](#)

Katalogi

[Catalogues in PDF-format](#)