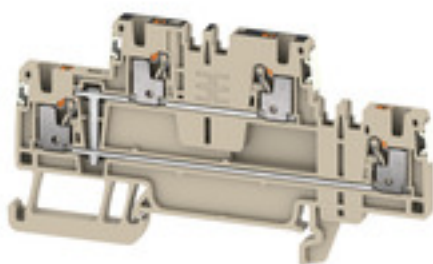


A2T 1.5 VL DL**Weidmüller Interface GmbH & Co. KG**

Klingenbergstraße 26

D-32758 Detmold

Germany

www.weidmueller.com**Złącze sprężynowe z technologią PUSH IN**

Innowacyjna technologia PUSH IN do minimum zmniejsza ilość czasu koniecznego do wykonania okablowania. Bezpośredni montaż gwarantuje dużą siłę wyrwania przewodnika oraz łatwą obsługę wszystkich rodzajów przewodników.

Ogólne dane zamówieniowe

Wersja	Przelotowa rzędowa listwa zaciskowa, Złączka szeregową dwupoziomową, PUSH IN, 1.5 mm ² , 500 V, Ciemnobieżowy
Nr zam.	2675090000
Typ	A2T 1.5 VL DL
GTIN (EAN)	4050118716016
Ilość	50 Szt.

A2T 1.5 VL DL

Weidmüller Interface GmbH & Co. KG

Klingenbergstraße 26

D-32758 Detmold

Germany

www.weidmueller.com

Dane techniczne

Wymiary i ciężary

Głębokość	45 mm	Głębokość (cale)	1,772 inch
Głębokość wraz z szyną DIN	46 mm	Wysokość	45 mm
Wysokość (cale)	1,772 inch	Szerokość	3,5 mm
Szerokość (cale)	0,138 inch	Masa netto	9,92 g

Temperatury

Temperatura magazynowania	-25 °C...55 °C	długotrwała temperatura użytkowa, min. -60 °C
długotrwała temperatura użytkowa, maks.	130 °C	

Dane znamionowe IECEx/ATEX

nr certyfikatu (ATEX)	TUEV16ATEX7909U	Nr certyfikatu (IECEx)	IECExTUR16.0036U
Napięcie maks. (ATEX)	440 V	Prąd (ATEX)	13.5 A
Maks. przekrój przewodu (ATEX)	1.5 mm ²	Napięcie maks. (IECEx)	440 V
Prąd (IECEx)	13.5 A	Maks. przekrój przewodu (IECEx)	1.5 mm ²

Informacje ogólne

Normy	IEC 60947-7-1	Szyna	TS 35
przekrój przyłącza przewodu AWG, min.	AWG 26	przekrój przyłączeniowy przewodu AWG, maks.	AWG 14

Przewody zaciskane (kolejne przyłącze)

Rodzaj przyłącza, kolejne przyłącze	PUSH IN
-------------------------------------	---------

dalsze dane techniczne

otwarte strony	z prawej strony	wersja przetestowana pod kątem eksplozji	Tak
----------------	-----------------	--	-----

dane tworzywa

Barwny	Ciemnobeżowy	Klasa palności wg UL 94	V-0
--------	--------------	-------------------------	-----

dane znamionowe

Przekrój pomiarowy	1,5 mm ²	Napięcie znamionowe	500 V
Znamionowe napięcie stałe	500 V	Prąd przy maksymalnym oprowadowaniu	16 A
Normy	IEC 60947-7-1	Rezystancja objętościowa wg IEC 60947-7-x	1,83 mΩ
Znamionowe napięcie udarowe	6 kV	Moc stratna zgodnie z wymaganiami IEC 60947-7-x	0,56 W
Kategoria przepięciowa	III	Stopień zanieczyszczenia	3

A2T 1.5 VL DL

Weidmüller Interface GmbH & Co. KG

Klingenbergstraße 26

D-32758 Detmold

Germany

www.weidmueller.com

Dane techniczne

dane znamionowe wg UL

Napięcie rozm. B (cURus)	300 V	Napięcie rozm. C (cURus)	300 V
Napięcie rozm. D (cURus)	600 V	Nr certyfikatu (cURus)	E60693
Prąd rozm. B (cURus)	13 A	Prąd rozm. C (cURus)	13 A
Prąd rozm. D (cURus)	5 A	Wielkość przewodu Factory wiring max (cURus)	14 AWG
Wielkość przewodu Factory wiring min (cURus)	26 AWG	Wielkość przewodu Field wiring max (cURus)	14 AWG
Wielkość przewodu Field wiring min (cURus)	26 AWG		

parametry systemu

niezbędna płyta zamykająca	Tak	Liczba potencjałów	1
liczba poziomów	2	Liczba potencjałów w rzędzie	1
poziomy wewnętrznie zmostkowane	Tak	Szyna	TS 35

przewody zaciskane (złącze wymiarowane)

Długość odizolowania	8 mm		
Długość rurki dla okucia z zakończeniem kablowym bez kołnierza z tworzywa sztucznego DIN 46228/1	Przekrój poprzeczny przyłączanego przewodu	znamionowy	0,25 mm ²
	Długość rurki	min.	5 mm
	Przekrój poprzeczny przyłączanego przewodu	min.	0,5 mm ²
		maks.	1 mm ²
	Długość rurki	znamionowy	6 mm
	Przekrój poprzeczny przyłączanego przewodu	znamionowy	1,5 mm ²
Długość rurki dla okucia z zakończeniem kablowym z kołnierzem z tworzywa sztucznego DIN 46228/4	Długość rurki	znamionowy	10 mm
		maks.	8 mm
		min.	6 mm
	Przekrój poprzeczny przyłączanego przewodu	min.	0,14 mm ²
		maks.	0,75 mm ²
Maks. przekrój przyłącza, przewód wielo- 1,5 mm ² drutowy, maks.			
Maks. przekrój przyłącza, przewód wielo- 0,5 mm ² drutowy, min.			
Przekrój przyłącza przewodu, cienki prze- 1,5 mm ² wód wielodrutowy z tulejkami kablowymi DIN 46228/1, maks.			
Przekrój przyłącza przewodu, cienki prze- 0,5 mm ² wód wielodrutowy z tulejkami kablowymi DIN 46228/1, min.			
Przekrój przyłącza przewodu, cienki prze- 1 mm ² wód wielodrutowy z tulejkami kablowymi DIN 46228/4, maks.			
Przekrój przyłącza przewodu, cienki prze- 0,5 mm ² wód wielodrutowy z tulejkami kablowymi DIN 46228/4, min.			
Przekrój przyłącza przewodu, cienki prze- 0,5 mm ² wód wielodrutowy, min.			
Przekrój przyłącza przewodu, z cienkiego 1,5 mm ² drutu, maks.			
Przekrój przyłącza przewodów, przewód 1,5 mm ² jednodrutowy, maks.			
Przekrój przyłącza przewodów, przewód 0,5 mm ² jednodrutowy, min.			
Rodzaj przyłącza	PUSH IN		
Rodzaj przyłącza 2	PUSH IN		
Wielkość ostrza	0,4 x 2,0 mm		

Data sporządzenia 5 czerwca 2024 00:38:31 CEST

A2T 1.5 VL DL

Weidmüller Interface GmbH & Co. KG

Klingenbergstraße 26

D-32758 Detmold

Germany

www.weidmueller.com

Dane techniczne

Zakres zaciskania, maks.	1,5 mm ²
Zakres zaciskania, min.	0,14 mm ²
przekrój przyłącza przewodu AWG, min.	AWG 26
przekrój przyłączeniowy przewodu AWG, AWG 14 maks.	
sprawdzian trzpieniowy wg 60 947-1	A1

Klasyfikacje

ETIM 6.0	EC000897	ETIM 7.0	EC000897
ETIM 8.0	EC000897	ETIM 9.0	EC000897
ECLASS 9.0	27-14-11-20	ECLASS 9.1	27-14-11-20
ECLASS 10.0	27-14-11-20	ECLASS 11.0	27-14-11-20
ECLASS 12.0	27-14-11-20	ECLASS 13.0	27-25-01-02

Dopuszczenia

Dopuszczenia



ROHS	Zgodny
UL File Number Search	Witryna UL
Nr certyfikatu (cURus)	E60693
Nr certyfikatu (cURusEX)	E184763

Pobieranie

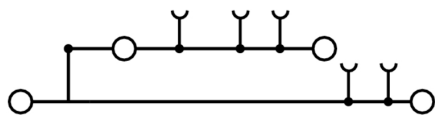
Dopuszczenie/Certyfikat/Deklaracja zgodności	Attestation of Conformity UKCA Ex Attestation of Conformity UKCA Ex Certificate CE Declaration of Conformity UKCA declaration of conformity Confirmation of Standards EN 45545-2_2020-10
Dane projektowe	CAD data – STEP
Katalogi	Catalogues in PDF-format

A2T 1.5 VL DL

Weidmüller Interface GmbH & Co. KG
Klingenbergstraße 26
D-32758 Detmold
Germany

www.weidmueller.com

Rysunki



A2T 1.5 VL DL

Weidmüller Interface GmbH & Co. KG

Klingenbergstraße 26

D-32758 Detmold

Germany

www.weidmueller.com

Akcesoria

1.5 mm²1.5
mm²

Płytki zamykające mocowane są po stronie otwartej ostatniego zacisku szeregowego przed końcówką kątową. Zastosowanie płytki zamykającej pozwala na utrzymanie funkcji zacisku szeregowego, jak też podanego napięcia nominalnego. Zagwarantowana jest ochrona przed dotykaniem części przewodzących prąd, a zacisk zamykający jest zabezpieczony przed dotknięciem.

Ogólne dane zamówieniowe

Typ	AEP 2T 1.5	Wersja
Nr zam.	2469420000	Seria A, Płyta zamykająca
GTIN (EAN)	4050118562255	
Ilość	20 Szt.	
Typ	AEP 2T 1.5 BL	Wersja
Nr zam.	2471470000	Seria A, Płyta zamykająca
GTIN (EAN)	4050118562293	
Ilość	20 Szt.	

Seria A

A
Series

Aby zagwarantować trwale bezpieczne osadzenie w szynie nośnej i zapobiec wypadnięciu, Weidmüller wprowadził do programu końcówki kątowe. Dostępne są wersje ze śrubą i bezśrubowe. Na trzymaczach można umieszczać oznaczniki, również dla oznaczeń grupowych. Istnieje też możliwość mocowania wtyczek kontrolnych.

Ogólne dane zamówieniowe

Typ	AEB 35 SCL/1 V0 GY	Wersja
Nr zam.	2661290000	Seria A, Trzymacz
GTIN (EAN)	4050118702170	
Ilość	20 Szt.	
Typ	AEB 35 SC/1 BK	Wersja
Nr zam.	2475310000	Seria A, Trzymacz
GTIN (EAN)	4050118487114	
Ilość	50 Szt.	
Typ	AEB 35 SCL/1 V0 BK	Wersja
Nr zam.	2661300000	Seria A, Trzymacz
GTIN (EAN)	4050118702187	
Ilość	20 Szt.	
Typ	AEB 35 SC/1	Wersja
Nr zam.	1991920000	Seria A, Trzymacz
GTIN (EAN)	4050118376722	
Ilość	50 Szt.	

A2T 1.5 VL DL

Weidmüller Interface GmbH & Co. KG

Klingenbergstraße 26

D-32758 Detmold

Germany

www.weidmueller.com

Akcesoria

Typ	AEB 35 SCL/1 V0	Wersja
Nr zam.	2661280000	Seria A, Trzymacz
GTIN (EAN)	4050118702163	
Ilość	20 Szt.	

Seria A



Separator jest wykorzystywany do optycznego oddzielenia obwodów lub do zapewnienia izolacji elektrycznej z sąsiadującymi mostkami poprzecznymi. W przeciwieństwie do płyt końcowych obrys może być większy niż przyległe złączki. Nie powinien być jednak mniejszy, ponieważ w takim przypadku w aplikacji nie będzie możliwe zachowanie wymaganych odstępów i odległości izolacyjnych.

Ogólne dane zamówieniowe

Typ	APP 4	Wersja
Nr zam.	2489110000	Seria A, Płytki separacyjna
GTIN (EAN)	4050118499322	
Ilość	50 Szt.	

Wkrętki z końcówką płaską



Wkrętek do śrub rowkowych z izolacją VDE, SDI DIN 7437, ISO 2380/2, napęd zgodny z DIN 5264, ISO 2380/1, rękojeść SoftFinish

Ogólne dane zamówieniowe

Typ	SDIS 0.4X2.0X60	Wersja
Nr zam.	9205690000	Wkrętek, Wkrętek
GTIN (EAN)	4032248772995	
Ilość	1 Szt.	

A2T 1.5 VL DL

Weidmüller Interface GmbH & Co. KG

Klingenbergstraße 26

D-32758 Detmold

Germany

www.weidmueller.com

Akcesoria

Cyfrowe mierniki cęgowe



Do pomiaru prądów stałych i zmiennych używa się cyfrowych cęgów prądowych oraz nakładek i adapterów cęgów prądowych. Istotne zalety tych urządzeń polega na tym, że pomiar można wykonać nie przerywając przepływu prądu.

Ogólne dane zamówieniowe

Typ	ZUB MULTIMETER	Wersja
Nr zam.	9205270000	Multimetr
GTIN (EAN)	4032248723522	
Ilość	1 Szt.	

1.5 mm²

1.5
mm²

Mostki poprzeczne wtykowe zapewniają łatwą obsługę i szybki montaż. Pozwala to oszczędzić dużo czasu w porównaniu z rozwiązaniami przykręcanymi.

Ogólne dane zamówieniowe

Typ	ZQV 1.5N/9 BL	Wersja
Nr zam.	1985660000	Złącze krosujące (terminal), wtykany, Liczba biegunów: 9, Raster w mm (P): 3.50, Izolowany: Tak, 17.5 A, niebieski
GTIN (EAN)	4050118370478	
Ilość	20 Szt.	
Typ	ZQV 1.5N/50 RD	Wersja
Nr zam.	1985820000	Złącze krosujące (terminal), wtykany, Liczba biegunów: 50, Raster w mm (P): 3.50, Izolowany: Tak, 17.5 A, czerwony
GTIN (EAN)	4050118370270	
Ilość	5 Szt.	
Typ	ZQV 1.5N/3	Wersja
Nr zam.	1985480000	Złącze krosujące (terminal), wtykany, Liczba biegunów: 3, Raster w mm (P): 3.50, Izolowany: Tak, 17.5 A, pomarańczowy
GTIN (EAN)	4050118370096	
Ilość	60 Szt.	
Typ	ZQV 1.5N/5 BL	Wersja
Nr zam.	1985590000	Złącze krosujące (terminal), wtykany, Liczba biegunów: 5, Raster w mm (P): 3.50, Izolowany: Tak, 17.5 A, niebieski
GTIN (EAN)	4050118370430	
Ilość	20 Szt.	
Typ	ZQV 1.5N/3 RD	Wersja
Nr zam.	1985670000	Złącze krosujące (terminal), wtykany, Liczba biegunów: 3, Raster w mm (P): 3.50, Izolowany: Tak, 17.5 A, czerwony
GTIN (EAN)	4050118370348	
Ilość	60 Szt.	

A2T 1.5 VL DL

Weidmüller Interface GmbH & Co. KG

Klingenbergstraße 26

D-32758 Detmold

Germany

www.weidmueller.com

Akcesoria

Typ	ZQV 1.5N/7	Wersja
Nr zam.	1985520000	Złącze krosujące (terminal), wtykany, Liczba biegunów: 7, Raster w
GTIN (EAN)	4050118370195	mm (P): 3.50, Izolowany: Tak, 17.5 A, pomarańczowy
Ilość	20 Szt.	
Typ	ZQV 1.5N/10 RD	Wersja
Nr zam.	1985800000	Złącze krosujące (terminal), wtykany, Liczba biegunów: 10, Raster w
GTIN (EAN)	4050118370393	mm (P): 3.50, Izolowany: Tak, 17.5 A, czerwony
Ilość	20 Szt.	
Typ	ZQV 1.5N/4 RD	Wersja
Nr zam.	1985690000	Złącze krosujące (terminal), wtykany, Liczba biegunów: 4, Raster w
GTIN (EAN)	4050118370515	mm (P): 3.50, Izolowany: Tak, 17.5 A, czerwony
Ilość	60 Szt.	
Typ	ZQV 1.5N/9 RD	Wersja
Nr zam.	1985790000	Złącze krosujące (terminal), wtykany, Liczba biegunów: 9, Raster w
GTIN (EAN)	4050118370386	mm (P): 3.50, Izolowany: Tak, 17.5 A, czerwony
Ilość	20 Szt.	
Typ	ZQV 1.5N/6 RD	Wersja
Nr zam.	1985730000	Złącze krosujące (terminal), wtykany, Liczba biegunów: 6, Raster w
GTIN (EAN)	4050118370454	mm (P): 3.50, Izolowany: Tak, 17.5 A, czerwony
Ilość	20 Szt.	
Typ	ZQV 1.5N/50 BL	Wersja
Nr zam.	1985720000	Złącze krosujące (terminal), wtykany, Liczba biegunów: 50, Raster w
GTIN (EAN)	4050118370546	mm (P): 3.50, Izolowany: Tak, 17.5 A, niebieski
Ilość	5 Szt.	
Typ	ZQV 1.5N/10 BL	Wersja
Nr zam.	1985680000	Złącze krosujące (terminal), wtykany, Liczba biegunów: 10, Raster w
GTIN (EAN)	4050118370539	mm (P): 3.50, Izolowany: Tak, 17.5 A, niebieski
Ilość	20 Szt.	
Typ	ZQV 1.5N/10	Wersja
Nr zam.	1985580000	Złącze krosujące (terminal), wtykany, Liczba biegunów: 10, Raster w
GTIN (EAN)	4050118370416	mm (P): 3.50, Izolowany: Tak, 17.5 A, pomarańczowy
Ilość	20 Szt.	
Typ	ZQV 1.5N/4 BL	Wersja
Nr zam.	1985570000	Złącze krosujące (terminal), wtykany, Liczba biegunów: 4, Raster w
GTIN (EAN)	4050118370317	mm (P): 3.50, Izolowany: Tak, 17.5 A, niebieski
Ilość	60 Szt.	
Typ	ZQV 1.5N/8 RD	Wersja
Nr zam.	1985770000	Złącze krosujące (terminal), wtykany, Liczba biegunów: 8, Raster w
GTIN (EAN)	4050118370508	mm (P): 3.50, Izolowany: Tak, 17.5 A, czerwony
Ilość	20 Szt.	
Typ	ZQV 1.5N/4	Wersja
Nr zam.	1985490000	Złącze krosujące (terminal), wtykany, Liczba biegunów: 4, Raster w
GTIN (EAN)	4050118370201	mm (P): 3.50, Izolowany: Tak, 17.5 A, pomarańczowy
Ilość	60 Szt.	
Typ	ZQV 1.5N/7 RD	Wersja
Nr zam.	1985750000	Złącze krosujące (terminal), wtykany, Liczba biegunów: 7, Raster w
GTIN (EAN)	4050118370249	mm (P): 3.50, Izolowany: Tak, 17.5 A, czerwony
Ilość	20 Szt.	
Typ	ZQV 1.5N/20 RD	Wersja
Nr zam.	1985810000	Złącze krosujące (terminal), wtykany, Liczba biegunów: 20, Raster w
GTIN (EAN)	4050118370355	mm (P): 3.50, Izolowany: Tak, 17.5 A, czerwony
Ilość	20 Szt.	

A2T 1.5 VL DL

Weidmüller Interface GmbH & Co. KG

Klingenbergstraße 26

D-32758 Detmold

Germany

www.weidmueller.com

Akcesoria

Typ	ZQV 1.5N/8 BL	Wersja
Nr zam.	1985640000	Złącze krosujące (terminal), wtykany, Liczba biegunów: 8, Raster w
GTIN (EAN)	4050118370461	mm (P): 3.50, Izolowany: Tak, 17.5 A, niebieski
Ilość	20 Szt.	
Typ	ZQV 1.5N/2	Wersja
Nr zam.	1985410000	Złącze krosujące (terminal), wtykany, Liczba biegunów: 2, Raster w
GTIN (EAN)	4050118369861	mm (P): 3.50, Izolowany: Tak, 17.5 A, pomarańczowy
Ilość	60 Szt.	
Typ	ZQV 1.5N/20	Wersja
Nr zam.	1985600000	Złącze krosujące (terminal), wtykany, Liczba biegunów: 20, Raster w
GTIN (EAN)	4050118370225	mm (P): 3.50, Izolowany: Tak, 17.5 A, pomarańczowy
Ilość	20 Szt.	
Typ	ZQV 1.5N/5 RD	Wersja
Nr zam.	1985710000	Złącze krosujące (terminal), wtykany, Liczba biegunów: 5, Raster w
GTIN (EAN)	4050118370256	mm (P): 3.50, Izolowany: Tak, 17.5 A, czerwony
Ilość	20 Szt.	
Typ	ZQV 1.5N/6	Wersja
Nr zam.	1985510000	Złącze krosujące (terminal), wtykany, Liczba biegunów: 6, Raster w
GTIN (EAN)	4050118370188	mm (P): 3.50, Izolowany: Tak, 17.5 A, pomarańczowy
Ilość	20 Szt.	
Typ	ZQV 1.5N/7 BL	Wersja
Nr zam.	1985630000	Złącze krosujące (terminal), wtykany, Liczba biegunów: 7, Raster w
GTIN (EAN)	4050118370522	mm (P): 3.50, Izolowany: Tak, 17.5 A, niebieski
Ilość	20 Szt.	
Typ	ZQV 1.5N/3 BL	Wersja
Nr zam.	1985550000	Złącze krosujące (terminal), wtykany, Liczba biegunów: 3, Raster w
GTIN (EAN)	4050118370485	mm (P): 3.50, Izolowany: Tak, 17.5 A, niebieski
Ilość	60 Szt.	
Typ	ZQV 1.5N/8	Wersja
Nr zam.	1985540000	Złącze krosujące (terminal), wtykany, Liczba biegunów: 8, Raster w
GTIN (EAN)	4050118370218	mm (P): 3.50, Izolowany: Tak, 17.5 A, pomarańczowy
Ilość	20 Szt.	
Typ	ZQV 1.5N/2 BL	Wersja
Nr zam.	1985530000	Złącze krosujące (terminal), wtykany, Liczba biegunów: 2, Raster w
GTIN (EAN)	4050118370423	mm (P): 3.50, Izolowany: Tak, 17.5 A, niebieski
Ilość	60 Szt.	
Typ	ZQV 1.5N/5	Wersja
Nr zam.	1985500000	Złącze krosujące (terminal), wtykany, Liczba biegunów: 5, Raster w
GTIN (EAN)	4050118369991	mm (P): 3.50, Izolowany: Tak, 17.5 A, pomarańczowy
Ilość	20 Szt.	
Typ	ZQV 1.5N/20 BL	Wersja
Nr zam.	1985700000	Złącze krosujące (terminal), wtykany, Liczba biegunów: 20, Raster w
GTIN (EAN)	4050118370331	mm (P): 3.50, Izolowany: Tak, 17.5 A, niebieski
Ilość	20 Szt.	
Typ	ZQV 1.5N/2 RD	Wersja
Nr zam.	1985650000	Złącze krosujące (terminal), wtykany, Liczba biegunów: 2, Raster w
GTIN (EAN)	4050118370324	mm (P): 3.50, Izolowany: Tak, 17.5 A, czerwony
Ilość	60 Szt.	
Typ	ZQV 1.5N/50	Wersja
Nr zam.	1985620000	Złącze krosujące (terminal), wtykany, Liczba biegunów: 50, Raster w
GTIN (EAN)	4050118370300	mm (P): 3.50, Izolowany: Tak, 17.5 A, pomarańczowy
Ilość	5 Szt.	

Data sporządzenia 5 czerwca 2024 00:38:31 CEST

A2T 1.5 VL DL**Weidmüller Interface GmbH & Co. KG**

Klingenbergstraße 26

D-32758 Detmold

Germany

www.weidmueller.com

Akcesoria

Typ	ZQV 1.5N/6 BL	Wersja
Nr zam.	1985610000	Złącze krosujące (terminal), wtykany, Liczba biegunów: 6, Raster w
GTIN (EAN)	4050118370492	mm (P): 3.50, Izolowany: Tak, 17.5 A, niebieski
Ilość	20 Szt.	
Typ	ZQV 1.5N/9	Wersja
Nr zam.	1985560000	Złącze krosujące (terminal), wtykany, Liczba biegunów: 9, Raster w
GTIN (EAN)	4050118370409	mm (P): 3.50, Izolowany: Tak, 17.5 A, pomarańczowy
Ilość	20 Szt.	

SnapMark IDC

SnapMark - oprawka szyldów przeznaczona specjalnie do złączy dwupiętrowych IDC 1.5N z serii I. Elastyczny mechanizm odchylania pozwala na łatwe montowanie i demontowanie połączeń poprzecznych. Umożliwia zamocowanie czterech szyldów DEK 5 lub w dwóch oznaczników złączy WS 10/5 Middle.

Ogólne dane zamówieniowe

Typ	SNAPMARK 1.5	Wersja
Nr zam.	2682080000	znaczniki grupowe, Znakowanie zacisków, 26 x 3.5 mm, Raster w mm
GTIN (EAN)	4050118821772	(P): 3.50 Weidmueller, biały
Ilość	40 Szt.	

Seria A

Pokrywy ostrzegawcze z symbolem błyskawicy zwiększają bezpieczeństwo człowieka i maszyny. Stosuje się je w przypadku, gdy aplikacja wymaga podania napięcia zewnętrznego.

Ogólne dane zamówieniowe

Typ	AAM 1.5 YE FLASH	Wersja
Nr zam.	2635520000	Znakowanie zacisków, 6.2 x 3.5 mm, Raster w mm (P): 3.50 złoty
GTIN (EAN)	4050118674088	
Ilość	40 Szt.	

A2T 1.5 VL DL

Weidmüller Interface GmbH & Co. KG

Klingenbergstraße 26

D-32758 Detmold

Germany

www.weidmueller.com

Akcesoria

Seria A

A
Series

Adaptory testowe i wtyki kontrolne są wykorzystywane do połączeń elektrycznych między złączkami i urządzeniami testującymi. W ten sposób można ustanowić styk elektryczny w stanie okablowanym i w łatwy sposób dokonać pomiarów.

Ogólne dane zamówieniowe

Typ	ATPG 1.5-10 L	Wersja
Nr zam.	1991890000	Zacisk pomiarowy (terminal), 1.5 mm ² , 250 V, 0.2 A
GTIN (EAN)	4050118376647	
Ilość	50 Szt.	
Typ	ATPG 1.5 MI-R	Wersja
Nr zam.	1991880000	Zacisk pomiarowy (terminal), 1.5 mm ² , 250 V, 0.2 A
GTIN (EAN)	4050118376715	
Ilość	50 Szt.	