

## CH20M12 S PSCSC AGY

Weidmüller Interface GmbH &amp; Co. KG

Klingenbergstraße 26

D-32758 Detmold

Germany

www.weidmueller.com

## Zdjęcie produktu

**Efektywność, elastyczność i wzornictwo w najlepszej formie - gotowy garnitur szyty na miarę.**

Możliwość skalowania, indywidualne wzornictwo i efektywność kosztów - duża elastyczność jest, obok innowacyjnej funkcjonalności, istotnym kryterium przy doborze koncepcji obudowy. Mogą więc Państwo wybrać maksymalną wydajność przy możliwie niewielkich nakładach. Modułarna obudowa elektroniczna CH20M12 jest "małym" wśród "olbrzymich" rozwiązań obudów do zwartych zastosowań układów elektronicznych.

Cały system przekonuje - obok możliwości skalowania, elastyczności, wysokiego poziomu bezpieczeństwa, jak też innowacyjnej funkcjonalności w stosowaniu - dzięki szczegółom odpowiednim do zastosowania w praktyce:

- **Umożliwiająca oszczędność czasu instalacja** w oparciu o cechy, takie jak "Wire ready" lub uniwersalną głowicę śrubową wielonarzędziową
- **Odpowiadająca użytkownikowi obsługa** dzięki jasnym i trwałym oznaczeniom i dodatkowej możliwości umieszczenia napisów, zintegrowanemu uchwytowi zwalniającemu lub transparentnej pokrywie
- **Maksymalna odporność na zakłócenia** dzięki konstrukcji zabezpieczonej przed wyładowaniami elektrostatycznymi o wchodzących głęboko w siebie krawędziach szczelinowych modułu z tworzywa o wysokiej jakości
- **Duże bezpieczeństwo eksploatacyjne** dzięki jednemu w swoim rodzaju kodowaniu AutoSet, jak też obu-

stronnemu zabezpieczeniu przed dotykiem w przypadku złącza gniazdowego i prętowego

CH20 M - zwarta nazwa dla najelastyczniejszego systemu na rynku oznacza nie tylko "Component Housing IP20 Modular".

CH20M oznacza efektywność i innowacyjne wzornictwo podczas przygotowania i w zastosowaniu.

**Ogólne dane zamówieniowe**

|   |   |
|---|---|
| Wersja  | Obudowa modułowa, Obudowy OMNIMATE - seria CH20M szary agat, element boczny, Szerokość: 12.5 mm |
| Nr zam.   | <a href="#">2638340000</a>  |
| Typ   | CH20M12 S PSCSC AGY   |
| GTIN (EAN)  | 4050118676259   |
| Ilość   | 14 Szt.   |
| Informacje dotyczące całego zespołu zamieszczone na stronach wskazanych artykułów | <a href="#">1104180000</a>  |

## CH20M12 S PSCSC AGY

Weidmüller Interface GmbH &amp; Co. KG

Klingenbergstraße 26

D-32758 Detmold

Germany

www.weidmueller.com

## Dane techniczne

## Wymiary i ciężary

|            |          |                  |            |
|------------|----------|------------------|------------|
| Głębokość  | 105,5 mm | Głębokość (cale) | 4,154 inch |
| Wysokość   | 22,8 mm  | Wysokość (cale)  | 0,898 inch |
| Szerokość  | 12,5 mm  | Szerokość (cale) | 0,492 inch |
| Masa netto | 7,76 g   |                  |            |

## Temperatury

|                               |                  |            |  |
|-------------------------------|------------------|------------|--|
| Zakres temperatury stosowania | -40 °C... 120 °C | Wilgotność | 5 - 93% wilg. wzgl., Tu = 40°C, brak kondensacji |
|-------------------------------|------------------|------------|--|

## Dane materiałowe

|                                       |           |                               |             |
|---------------------------------------|-----------|-------------------------------|-------------|
| Klasa palności wg UL 94               | V-0       | Materiał izolacyjny           | PA 66 GF 30 |
| Porównywalny wskaźnik śledzenia (CTI) | 600 ≤ CTI | grupa materiałów izolacyjnych | I           |

## Dane ogólne

|                          |            |                     |                      |
|--------------------------|------------|---------------------|----------------------|
| Barwny                   | szary agat | Stopień ochrony     | IP20 po zamontowaniu |
| Tabela kolorów (podobny) | RAL 7038   | możliwość zalewania | Nie                  |

## Właściwości komponentu

|  |     |                               |   |
|--|-----|-------------------------------|---|
| Ilość poziomów przyłączeniowych                                      | 1   | Liczba biegunów, maks.        | 2 |
| Liczba gniazd dla wtyków żeńskich                                    | 1   | Liczba otworów wentylacyjnych | 2 |
| Wycięcie w celu przygotowania dla zintegrowanego gniazda funkcyjnego | Nie |                               |   |

## Klasyfikacje

|             |             |             |             |
|-------------|-------------|-------------|-------------|
| ETIM 7.0    | EC001031    | ETIM 8.0    | EC001031    |
| ETIM 9.0    | EC001031    | ECLASS 11.0 | 27-18-27-92 |
| ECLASS 12.0 | 27-18-27-92 | ECLASS 13.0 | 27-19-06-02 |

## Dopuszczenia

|      |        |
|------|--------|
| ROHS | Zgodny |
|------|--------|

## Pobieranie

|                 |  |
|-----------------|--|
| Dane projektowe | <a href="#">CAD data – STEP</a>          |
| Katalogi        | <a href="#">Catalogues in PDF-format</a> |

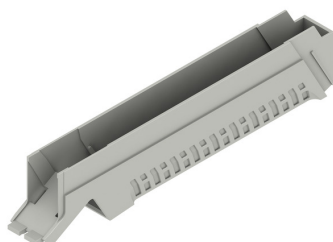
## CH20M12 S PSCSC AGY

**Weidmüller Interface GmbH & Co. KG**  
Klingenbergstraße 26  
D-32758 Detmold  
Germany

[www.weidmueller.com](http://www.weidmueller.com)

## Rysunki

### Zdjęcie produktu



### Zdjęcie produktu



### Rysunek wymiarowy

