

BUZ 10.16IT/04/180MF3SH180 AG BK BX**Weidmüller Interface GmbH & Co. KG**

Klingenbergstraße 26

D-32758 Detmold

Germany

www.weidmueller.com

Zdjęcie produktu**OMNIMATE Power do sieci IT – skalowanie do 50 kVA****Rozwiązanie dopasowane do szczególnych wymagań**

Większa zgodność z normami, mniej kompromisów: OMNIMATE Power do sieci IT stanowi standard z seryjnie zintegrowanymi szczegółami, które ułatwiają proces wzornictwa i dopuszczania oraz umożliwiają bezpieczniejszą pracę.

Efekt dla aplikacji i korzyści dla użytkownika: nieograniczone zastosowanie w sieciach IT 400 V dzięki bezpieczeństwu palców według IEC 61800-5-1 (+ 5,5 mm) oraz intuicyjnemu, bezpiecznemu zastosowaniu samozatrzaśkowego kołnierza do obsługi jedną ręką. Automatyczne ryglowanie przy wtykaniu zapewnia niezawodne działanie. W sumie: brak dodatkowych osłon na urządzeniu lub kompromisów przy dopuszczeniu dzięki wzornictwu odpowiedniemu dla aplikacji.

Wraz z fabrycznie zmontowanym wtykowym przyłączem ekranu do ekranowania dużych obszarów instalacji.

Ogólne dane zamówieniowe

Wersja	Złącze wtykowe do druku, wtyk żeński, 10.16 mm, Liczba biegunów: 4, 180°, Przyłącze z jarzmem, Zakres zaciskania, maks.: 16 mm²
Nr zam.	2627410000
Typ	BUZ 10.16IT/04/180MF3SH180 AG BK BX
GTIN (EAN)	4050118631296
Ilość	20 Szt.
parametry produktu	IEC: 1000 V / 78.3 A / 0.2 - 16 mm² UL: 600 V / 60 A / AWG 22 - AWG 4

BUZ 10.16IT/04/180MF3SH180 AG BK BX

Weidmüller Interface GmbH & Co. KG

Klingenbergstraße 26

D-32758 Detmold

Germany

www.weidmueller.com

Dane techniczne

Wymiary i masa

Masa netto 0 g

Parametry systemu

Rodzina produktów	OMNIMATE Power - seria BU/SU 10.16IT	Rodzaj przyłącza	Przyłącze pola
Metoda wykonywania złącz	Przyłącze z jarzmem	Raster w mm (P)	10, 16 mm
Raster w calach (P)	0,4 "	Kierunek odejścia przewodu	180°
Liczba biegunów	4	L1 in mm	40,64 mm
L1 w calach	1,6 "	Liczba rzędów	1
liczba rzędów z biegunami	1	Przekrój pomiarowy	16 mm ²
zabezpieczenie przed dotykiem wg DIN VDE 57 106	zabezpieczony przed dotknięciem palcami	zabezpieczenie przed dotykiem wg DIN VDE 0470	IP 20
Rezystancja skrośna	4,50 mΩ	element kodowany	Tak
Długość odizolowania	12 mm	Moment obrotowy dociągający, min.	1,2 Nm
Moment obrotowy dociągający, maks.	2 Nm	śruba dociskowa	M 4
końcówka wkrętaka norma	DIN 5264, ISO 8764/2-PZ	Cykle wpinania	25
Siła wtykania/biegun, maks.	14,5 N	Siła ciągnięcia / biegun, maks.	14,5 N

Dane materiałowe

Materiał izolacyjny	PA GF	Barwny	czarny
Tabela kolorów (podobny)	RAL 9011	grupa materiałów izolacyjnych	I
Porównywalny wskaźnik śledzenia (CTI)	≥ 600	Klasa palności wg UL 94	V-0
Materiał styków	Stop Cu	Powierzchnia styku	srebrzone
Struktura warstwowa wtyku	≥ 3 μm Ag	Temperatura magazynowania, min.	-40 °C
Temperatura magazynowania, max.	70 °C	Temperatura pracy, min.	-50 °C
Temperatura pracy, max.	130 °C	Zakres temperatur montaż, min.	-25 °C
Zakres temperatur montaż, max.	130 °C		

Przewody pasujące do złącza

Zakres zaciskania, min.	0,2 mm ²
Zakres zaciskania, maks.	16 mm ²
przekrój przyłącza przewodu AWG, min.	AWG 22
przekrój przyłączeniowy przewodu AWG, maks.	AWG 4
jednodrutowe, min. H05(07) V-U	0,2 mm ²
jednodrutowe, maks. H05(07) V-U	16 mm ²
Wielodrutowe, min. H07V-R	6 mm ²
wielodrutowe, maks. H07V-R	16 mm ²
ciенокodrutowe, min. H05(07) V-K	0,5 mm ²
ciенокodrutowe, maks. H05(07) V-K	16 mm ²
z AEH z kołnierzem DIN 46 228/4, min.	0,25 mm ²
z AEH z kołnierzem DIN 46 228/4, maks.	16 mm ²
z tulejką zaciskową, DIN 46228 pt 1, min.	0,25 mm ²
z końcówką kablową wg DIN 46 228/1, maks.	16 mm ²
Sprawdzian trzpieniowy EN 60999 a x b; ø	5.3mm (B6)

BUZ 10.16IT/04/180MF3SH180 AG BK BX

Weidmüller Interface GmbH & Co. KG

Klingenbergstraße 26

D-32758 Detmold

Germany

www.weidmueller.com

Dane techniczne

Zaciskany przewód	Przekrój poprzeczny przyłączanego przewodu	Typ	cienkodrutowe
		znamionowy	0,5 mm ²
przewód i końcówka tulejkowa	Długość zdejmowania izolacji	znamiono-	14 mm wy
	Zalecana tulejka kablo-	H0.5/18 OR	
Przekrój poprzeczny przyłączanego przewodu	Przekrój poprzeczny przyłączanego przewodu	Typ	cienkodrutowe
		znamionowy	1 mm ²
przewód i końcówka tulejkowa	Długość zdejmowania izolacji	znamiono-	15 mm wy
	Zalecana tulejka kablo-	H1.0/18 GE	
Przekrój poprzeczny przyłączanego przewodu	Przekrój poprzeczny przyłączanego przewodu	Typ	cienkodrutowe
		znamionowy	1,5 mm ²
przewód i końcówka tulejkowa	Długość zdejmowania izolacji	znamiono-	15 mm wy
	Zalecana tulejka kablo-	H1.5/18D SW	
Przekrój poprzeczny przyłączanego przewodu	Przekrój poprzeczny przyłączanego przewodu	Typ	cienkodrutowe
		znamionowy	0,75 mm ²
przewód i końcówka tulejkowa	Długość zdejmowania izolacji	znamiono-	14 mm wy
	Zalecana tulejka kablo-	H0.75/18 W	
Przekrój poprzeczny przyłączanego przewodu	Przekrój poprzeczny przyłączanego przewodu	Typ	cienkodrutowe
		znamionowy	2,5 mm ²
przewód i końcówka tulejkowa	Długość zdejmowania izolacji	znamiono-	14 mm wy
	Zalecana tulejka kablo-	H2.5/19D BL	
Przekrój poprzeczny przyłączanego przewodu	Przekrój poprzeczny przyłączanego przewodu	Typ	cienkodrutowe
		znamionowy	4 mm ²
przewód i końcówka tulejkowa	Długość zdejmowania izolacji	znamiono-	12 mm wy
	Zalecana tulejka kablo-	H4.0/12	
Przekrój poprzeczny przyłączanego przewodu	Przekrój poprzeczny przyłączanego przewodu	Typ	cienkodrutowe
		znamionowy	6 mm ²
przewód i końcówka tulejkowa	Długość zdejmowania izolacji	znamiono-	14 mm wy
	Zalecana tulejka kablo-	H6.0/20 SW	
Przekrój poprzeczny przyłączanego przewodu	Przekrój poprzeczny przyłączanego przewodu	Typ	cienkodrutowe
		znamionowy	10 mm ²
przewód i końcówka tulejkowa	Długość zdejmowania izolacji	znamiono-	12 mm wy
	Zalecana tulejka kablo-	H10.0/12	
przewód i końcówka tulejkowa	Długość zdejmowania izolacji	znamiono-	15 mm wy
	Zalecana tulejka kablo-	H10.0/22 EB	

Data sporządzenia 22 lipca 2024 03:45:01 CEST

Aktualizacja katalogu 13.07.2024 / Zmiany techniczne zastrzeżone

BUZ 10.16IT/04/180MF3SH180 AG BK BX

Weidmüller Interface GmbH & Co. KG

Klingenbergstraße 26

D-32758 Detmold

Germany

www.weidmueller.com

Dane techniczne

Tekst referencyjny

Długość tulejek należy dobrać zależnie od produktu i napięcia znamionowego.

Dane znamionowe wg IEC

przetestowane zgodnie z normą

IEC 60664-1, IEC 61984

Prąd znamionowy, maks. liczba biegunów (Tu=20°C)

67,9 A

Prąd znamionowy, maks. liczba biegunów (Tu=40°C)

61,3 A

napięcie znamionowe przy kat. przepięć/stopniu zanieczyszczenia III/2

1 000 V

znamionowe napięcie udarowe przy kat. przepięć/stopniu zanieczyszczenia II/2

6 kV

znamionowe napięcie udarowe przy kat. przepięć/stopniu zanieczyszczenia III/3

8 kV

Odstęp izolacyjny po izolacji, min.

15,1 mm

Prąd znamionowy, min. liczba biegunów (Tu=20°C)

78,3 A

Prąd znamionowy, min. liczba biegunów (Tu=40°C)

70,6 A

napięcie znamionowe przy kat. przepięć/stopniu zanieczyszczenia II/2

1 000 V

napięcie znamionowe przy kat. przepięć/stopniu zanieczyszczenia III/3

1 000 V

znamionowe napięcie udarowe przy kat. przepięć/stopniu zanieczyszczenia III/2

8 kV

odporność na zwarcia

3 x 1 s z 1000 A

Odstęp izolacyjny powietrzny, min.

15,1 mm

Dane znamionowe wg CSA

Napięcie znamionowe (grupa użytkowa B / CSA)

600 V

Napięcie znamionowe (grupa użytkowa D / CSA)

600 V

Prąd znamionowy (grupa użytkowa C / CSA)

60 A

przekrój przyłącza przewodu AWG, min.

AWG 22

Napięcie znamionowe (grupa użytkowa C / CSA)

600 V

Prąd znamionowy (grupa użytkowa B / CSA)

60 A

Prąd znamionowy (grupa użytkowa D / CSA)

5 A

przekrój przyłącza przewodu AWG, maks.

AWG 4

Dane znamionowe wg UL 1059

Napięcie znamionowe (grupa użytkowa B / UL 1059)

600 V

Napięcie znamionowe (grupa użytkowa D / UL 1059)

600 V

Prąd znamionowy (grupa użytkowa C / UL 1059)

60 A

przekrój przyłącza przewodu AWG, min.

AWG 22

Napięcie znamionowe (grupa użytkowa C / UL 1059)

600 V

Prąd znamionowy (grupa użytkowa B / UL 1059)

60 A

Prąd znamionowy (grupa użytkowa D / UL 1059)

5 A

przekrój przyłącza przewodu AWG, maks.

AWG 4

Opakowanie

Długość VPE

352 mm

Wysokość VPE

105 mm

Szerokość VPE

162 mm

Klasyfikacje

ETIM 6.0

EC002638

ETIM 8.0

EC002638

ECLASS 9.0

27-44-03-09

ECLASS 10.0

27-44-03-09

ECLASS 12.0

27-46-02-02

ETIM 7.0

EC002638

ETIM 9.0

EC002638

ECLASS 9.1

27-44-03-09

ECLASS 11.0

27-46-02-02

ECLASS 13.0

27-46-02-02

Zgodność produktu z wymogami środowiska naturalnego

REACH SVHC

/

Status zgodności z dyrektywą RoHS

Zgodne, bez wyłączenia

BUZ 10.16IT/04/180MF3SH180 AG BK BX

Weidmüller Interface GmbH & Co. KG
Klingenbergstraße 26
D-32758 Detmold
Germany

www.weidmueller.com

Dane techniczne**Ważna informacja**

Zgodność IPC	Zgodność: produkty są projektowane, wytwarzane oraz dostarczane zgodnie z uznanymi normami międzynarodowymi, właściwości produktów są zgodne z gwarantowanymi w karcie katalogowej lub ich jakość wykonania jest zgodna z wymogami klasy 2 wg IPC-A-610. Na życzenie mogą być ocenione dalsze wymagania dotyczące produktów.
Uwagi	<ul style="list-style-type: none">• Dodatkowe warianty na specjalne zamówienie• Prąd znamionowy przy nominalnym przekroju i min. liczbie biegunów.• Końcówka tulejkowa z kołnierzem z tworzywa sztucznego według DIN 46228/4• Końcówka tulejkowa bez kołnierza z tworzywa sztucznego według DIN 46228/1• Symbol P na rysunkach oznacza raster• Dane pomiarowe odnoszą się do danego elementu Odcinki powietrzne i pełzające do innych elementów należy kształtować odpowiednio do obowiązujących w danym przypadku norm użytkowych.• For all applications with flange we recommend to fix the pin header with the help of the soldering flange or a self-tapping screw on the board.• Zgodnie z normą IEC 61984, złącza OMNIMATE są złączami bez zdolności wyłączania (COC). Podczas stosowania zgodnie z przeznaczeniem złącza nie mogą być włączane ani wyłączane pod napięciem ani w obciążeniu• Długoterminowe składowanie produktu przy średniej temperaturze 50°C i maksymalnej wilgotności 70%, 36 miesięcy

Pobieranie

Powiadomienie o zmianie produktu	20220208 Visual change Temporarily different color for connectors and accessories 20220208 Visuelle Änderung Vorübergehend anderer Farbton für Steckverbinder und Zubehör
Katalogi	Catalogues in PDF-format

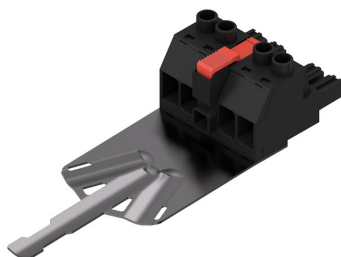
BUZ 10.16IT/04/180MF3SH180 AG BK BX

Weidmüller Interface GmbH & Co. KG
Klingenbergstraße 26
D-32758 Detmold
Germany

www.weidmueller.com

Rysunki

Zdjęcie produktu



Wykres



Wykres

