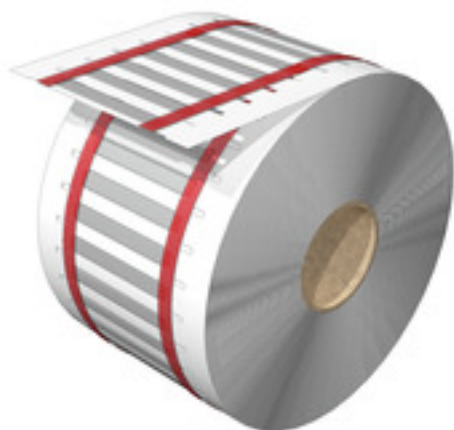


HS-FR 1.6-3.2/50 MM W**Weidmüller Interface GmbH & Co. KG**

Klingenbergstraße 26

D-32758 Detmold

Germany

www.weidmueller.com

Termokurczliwa tuleja może być zadrukowywana po 2 stronach i stosowana do znakowania i izolowania przewodów i kabli. Elastyczny, termokurczliwy materiał umożliwia mocne, idealne dopasowanie do przewodu, a tym samym oszczędza miejsce.

Ogólne dane zamówieniowe

| | |
|-----------------------|---|
| Wykonanie | Znaczniki kabli i przewodów, 1.6 - 3.2 mm, 49.8 x 5.2 mm, biały |
| Nr zam. | 2621760000 |
| Typ | HS-FR 1.6-3.2/50 MM W |
| GTIN (EAN) | 4050118625288 |
| Ilość | 1 000 Szt. |
| Kompatybilna drukarka | 2599430000 2599440000 |

HS-FR 1.6-3.2/50 MM W

Weidmüller Interface GmbH & Co. KG

Klingenbergstraße 26

D-32758 Detmold

Germany

www.weidmueller.com

Dane techniczne

Wymiary i masa

| | | | |
|------------|---------|------------------|------------|
| Głębokość | 0,77 mm | Głębokość (cale) | 0,03 inch |
| Wysokość | 49,8 mm | Wysokość (cale) | 1,961 inch |
| Szerokość | 5,2 mm | Szerokość (cale) | 0,205 inch |
| Masa netto | 0,497 g | | |

Temperatury

| | |
|-------------------------------|--------------|
| Zakres temperatury stosowania | -55...125 °C |
|-------------------------------|--------------|

Dane ogólne

| | | | |
|------------------------------------|--------------|-----------------------------------|---------------|
| Barwny | biały | Halogenki | Nie |
| Szerokość | 5,2 mm | Wielkość pola opisowego | 5.2 x 49.8 mm |
| Zakres temperatury stosowania | -55...125 °C | tworzywo | poliolefin |
| zakres temperatur roboczych, maks. | 125 °C | zakres temperatur roboczych, min. | -55 °C |

Markery przewodów i kabli

| | | | |
|---|---------------------------|---------------------------------------|---------------------|
| Halogenki | Nie | Kurczliwość | 2:1 |
| Przekrój przyłącza przewodu | 0.5 - 1.5 mm ² | Przekrój przyłącza przewodu, maks. | 1,5 mm ² |
| Przekrój przyłącza przewodu, min. | 0,5 mm ² | Zalecana temperatura obkurczania | 90 °C |
| Zewnętrzna średnica przewodu | 1.6 - 3.2 mm | Zewnętrzna średnica przewodu, maks. | 3,2 mm |
| Zewnętrzna średnica przewodu, min. | 1,6 mm | przekrój przyłącza przewodu AWG, min. | AWG 20 |
| przekrój przyłączeniowy przewodu AWG, maks. | AWG 16 | | |

Klasyfikacje

| | | | |
|-------------|-------------|-------------|-------------|
| ETIM 6.0 | EC001530 | ETIM 7.0 | EC001530 |
| ETIM 8.0 | EC001530 | ETIM 9.0 | EC001530 |
| ECLASS 9.0 | 27-40-04-01 | ECLASS 9.1 | 27-40-04-01 |
| ECLASS 10.0 | 27-40-04-01 | ECLASS 11.0 | 27-28-11-02 |
| ECLASS 12.0 | 27-28-11-02 | ECLASS 13.0 | 27-28-11-02 |

Zgodność produktu z wymogami środowiska naturalnego

| | |
|------------|---|
| REACH SVHC | / |
|------------|---|

Dopuszczenia

| | |
|------|--------|
| ROHS | Zgodny |
|------|--------|

Pobieranie

| | |
|----------|--|
| Katalogi | Catalogues in PDF-format |
|----------|--|

HS-FR 1.6-3.2/50 MM W

Weidmüller Interface GmbH & Co. KG

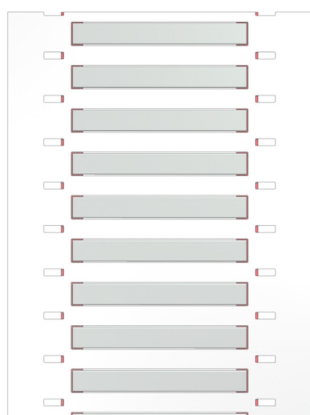
Klingenbergstraße 26

D-32758 Detmold

Germany

www.weidmueller.com

Rysunki



HS-FR 1.6-3.2/50 MM W**Weidmüller Interface GmbH & Co. KG**

Klingenbergstraße 26

D-32758 Detmold

Germany

www.weidmueller.com**Akcesoria****THM MULTIMARK PLUS**

Dzięki technice termotransferowej, drukarki te zapewniają doskonałą jakość nadruków. Różne materiały i łatwy w obsłudze, działający w środowisku Windows system zadruku pozwalają na optymalne wykonywanie oznakowań.

Ogólne dane zamówieniowe

| | |
|------------|----------------------------|
| Typ | MM PLUS ROLLER 110 |
| Nr zam. | 2672590000 |
| GTIN (EAN) | 4050118708097 |
| Ilość | 1 Szt. |

THM MMP

Dzięki technice termotransferowej, drukarki te zapewniają doskonałą jakość nadruków. Różne materiały i łatwy w obsłudze, działający w środowisku Windows system zadruku pozwalają na optymalne wykonywanie oznakowań.

Ogólne dane zamówieniowe

| | |
|------------|----------------------------|
| Typ | THM MMP ROLLER 115 |
| Nr zam. | 1357420000 |
| GTIN (EAN) | 4050118160314 |
| Ilość | 1 Szt. |

HS-FR 1.6-3.2/50 MM W**Weidmüller Interface GmbH & Co. KG**

Klingenbergstraße 26

D-32758 Detmold

Germany

www.weidmueller.com**Akcesoria****Taśmy kolorowe**

Dzięki technice termotransferowej, drukarki te zapewniają doskonałą jakość nadruków. Różne materiały i łatwy w obsłudze, działający w środowisku Windows system zadruku pozwalają na optymalne wykonywanie oznakowań.

Ogólne dane zamówieniowe

| | | |
|------------|----------------------------|----------------|
| Typ | RIBBON MM-HS 60/300 SW | Wykonanie |
| Nr zam. | 2448880000 | Taśma kolorowa |
| GTIN (EAN) | 4050118462944 | |
| Ilość | 1 Szt. | |