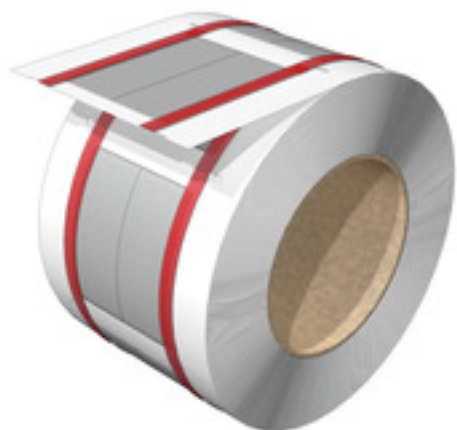


**HS-FR 19.1-38.1/25 MM W****Weidmüller Interface GmbH & Co. KG**

Klingenbergstraße 26

D-32758 Detmold

Germany

[www.weidmueller.com](http://www.weidmueller.com)

Termokurczliwa tuleja może być zadrukowywana po 2 stronach i stosowana do znakowania i izolowania przewodów i kabli. Elastyczny, termokurczliwy materiał umożliwia mocne, idealne dopasowanie do przewodu, a tym samym oszczędza miejsce.

**Ogólne dane zamówieniowe**

Wersja	Znaczniki kabli i przewodów, 19.1 - 38.1 mm, 24.9 x 60.8 mm, biały
Nr zam.	<a href="#">2621720000</a>
Typ	HS-FR 19.1-38.1/25 MM W
GTIN (EAN)	4050118625325
Ilość	200 Szt.
Kompatybilna drukarka	<a href="#">2599430000</a> <a href="#">2599440000</a>

## HS-FR 19.1-38.1/25 MM W

Weidmüller Interface GmbH &amp; Co. KG

Klingenbergstraße 26

D-32758 Detmold

Germany

www.weidmueller.com

## Dane techniczne

## Wymiary i masa

Głębokość	0,77 mm	Głębokość (cale)	0,03 inch
Wysokość	24,9 mm	Wysokość (cale)	0,98 inch
Szerokość	60,8 mm	Szerokość (cale)	2,394 inch
Masa netto	2,35 g		

## Temperatury

Zakres temperatury stosowania	-55...125 °C
-------------------------------	--------------

## Dane ogólne

Barwny	biały	Halogenki	Nie
Szerokość	60,8 mm	Wielkość pola opisowego	60,8 x 24,9 mm
Zakres temperatury stosowania	-55...125 °C	tworzywo	poliolefin
zakres temperatur roboczych, maks.	125 °C	zakres temperatur roboczych, min.	-55 °C

## Markery przewodów i kabli

Halogenki	Nie	Kurczliwość	2:1
Przekrój przyłącza przewodu	70 - 240 mm <sup>2</sup>	Przekrój przyłącza przewodu, maks.	240 mm <sup>2</sup>
Przekrój przyłącza przewodu, min.	70 mm <sup>2</sup>	Zalecana temperatura obkurczania	90 °C
Zewnętrzna średnica przewodu	19.1 - 38.1 mm	Zewnętrzna średnica przewodu, maks.	38,1 mm
Zewnętrzna średnica przewodu, min.	19,1 mm	przekrój przyłącza przewodu AWG, min.	AWG 2/0
przekrój przyłączeniowy przewodu AWG, maks.	AWG 450 MCM		

## Klasyfikacje

ETIM 6.0	EC001530	ETIM 7.0	EC001530
ETIM 8.0	EC001530	ETIM 9.0	EC001530
ECLASS 9.0	27-40-04-01	ECLASS 9.1	27-40-04-01
ECLASS 10.0	27-40-04-01	ECLASS 11.0	27-28-11-02
ECLASS 12.0	27-28-11-02	ECLASS 13.0	27-28-11-02
ECLASS 14.0	27-28-11-02		

## Zgodność produktu z wymogami środowiska naturalnego

REACH SVHC	/
Status zgodności z dyrektywą RoHS	Zgodne, bez wyłączenia

## Dopuszczenia

ROHS	Zgodny
------	--------

## Pobieranie

Katalogi	<a href="#">Catalogues in PDF-format</a>
----------	--

## HS-FR 19.1-38.1/25 MM W

**Weidmüller Interface GmbH & Co. KG**

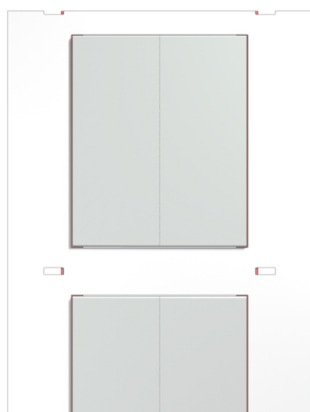
Klingenbergstraße 26

D-32758 Detmold

Germany

[www.weidmueller.com](http://www.weidmueller.com)

## Rysunki



**HS-FR 19.1-38.1/25 MM W****Weidmüller Interface GmbH & Co. KG**

Klingenbergstraße 26

D-32758 Detmold

Germany

[www.weidmueller.com](http://www.weidmueller.com)**Akcesoria****Taśmy kolorowe**

Dzięki technice termotransferowej, drukarki te zapewniają doskonałą jakość nadruków. Różne materiały i łatwy w obsłudze, działający w środowisku Windows system zadruku pozwalają na optymalne wykonywanie oznakowań.

**Ogólne dane zamówieniowe**

Typ	RIBBON MM-HS 60/300 SW	Wersja
Nr zam.	<a href="#">2448880000</a>	Taśma kolorowa
GTIN (EAN)	4050118462944	
Ilość	1 Szt.	

**THM MULTIMARK PLUS**

Dzięki technice termotransferowej, drukarki te zapewniają doskonałą jakość nadruków. Różne materiały i łatwy w obsłudze, działający w środowisku Windows system zadruku pozwalają na optymalne wykonywanie oznakowań.

**Ogólne dane zamówieniowe**

Typ	MM PLUS ROLLER 110
Nr zam.	<a href="#">2672590000</a>
GTIN (EAN)	4050118708097
Ilość	1 Szt.

**HS-FR 19.1-38.1/25 MM W****Weidmüller Interface GmbH & Co. KG**

Klingenbergstraße 26

D-32758 Detmold

Germany

[www.weidmueller.com](http://www.weidmueller.com)**Akcesoria****THM MMP**

Dzięki technice termotransferowej, drukarki te zapewniają doskonałą jakość nadruków. Różne materiały i łatwy w obsłudze, działający w środowisku Windows system zadruku pozwalają na optymalne wykonywanie oznakowań.

**Ogólne dane zamówieniowe**

Typ	THM MMP ROLLER 115
Nr zam.	<a href="#">1357420000</a>
GTIN (EAN)	4050118160314
Ilość	1 Szt.