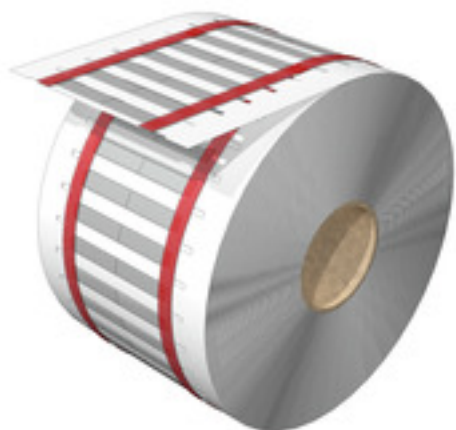


HS-FR 1.6-3.2/25 MM W**Weidmüller Interface GmbH & Co. KG**

Klingenbergstraße 26

D-32758 Detmold

Germany

www.weidmueller.com

Termokurczliwa tuleja może być zadrukowywana po 2 stronach i stosowana do znakowania i izolowania przewodów i kabli. Elastyczny, termokurczliwy materiał umożliwia mocne, idealne dopasowanie do przewodu, a tym samym oszczędza miejsce.

Ogólne dane zamówieniowe

Wersja	Znaczniki kabli i przewodów, 1.6 - 3.2 mm, 24.9 x 5.2 mm, biały
Nr zam.	2621580000
Typ	HS-FR 1.6-3.2/25 MM W
GTIN (EAN)	4050118625462
Ilość	2 000 Szt.
Kompatybilna drukarka	2599430000 2599440000

HS-FR 1.6-3.2/25 MM W

Weidmüller Interface GmbH & Co. KG

Klingenbergstraße 26

D-32758 Detmold

Germany

www.weidmueller.com

Dane techniczne

Wymiary i masa

Głębokość	0,77 mm	Głębokość (cale)	0,03 inch
Wysokość	24,9 mm	Wysokość (cale)	0,98 inch
Szerokość	5,2 mm	Szerokość (cale)	0,205 inch
Masa netto	0,271 g		

Temperatury

Zakres temperatury stosowania	-55...125 °C
-------------------------------	--------------

Dane ogólne

Barwny	biały	Halogenki	Nie
Szerokość	5,2 mm	Wielkość pola opisowego	5.2 x 24.9 mm
Zakres temperatury stosowania	-55...125 °C	tworzywo	poliolefin
zakres temperatur roboczych, maks.	125 °C	zakres temperatur roboczych, min.	-55 °C

Markery przewodów i kabli

Halogenki	Nie	Kurczliwość	2:1
Przekrój przyłącza przewodu	0.5 - 1.5 mm ²	Przekrój przyłącza przewodu, maks.	1,5 mm ²
Przekrój przyłącza przewodu, min.	0,5 mm ²	Zalecana temperatura obkurczania	90 °C
Zewnętrzna średnica przewodu	1.6 - 3.2 mm	Zewnętrzna średnica przewodu, maks.	3,2 mm
Zewnętrzna średnica przewodu, min.	1,6 mm	przekrój przyłącza przewodu AWG, min.	AWG 20
przekrój przyłączeniowy przewodu AWG, maks.	AWG 16		

Klasyfikacje

ETIM 6.0	EC001530	ETIM 7.0	EC001530
ETIM 8.0	EC001530	ETIM 9.0	EC001530
ECLASS 9.0	27-40-04-01	ECLASS 9.1	27-40-04-01
ECLASS 10.0	27-40-04-01	ECLASS 11.0	27-28-11-02
ECLASS 12.0	27-28-11-02	ECLASS 13.0	27-28-11-02
ECLASS 14.0	27-28-11-02		

Zgodność produktu z wymogami środowiska naturalnego

REACH SVHC	/
Status zgodności z dyrektywą RoHS	Zgodne, bez wyłączenia

Dopuszczenia

ROHS	Zgodny
------	--------

Pobieranie

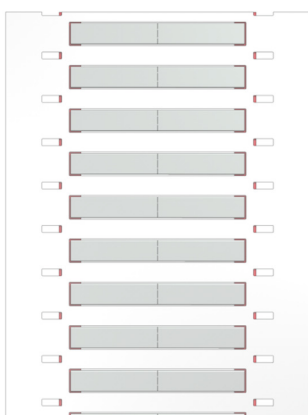
Katalogi	Catalogues in PDF-format
----------	--

HS-FR 1.6-3.2/25 MM W

Weidmüller Interface GmbH & Co. KG
Klingenbergstraße 26
D-32758 Detmold
Germany

www.weidmueller.com

Rysunki



HS-FR 1.6-3.2/25 MM W**Weidmüller Interface GmbH & Co. KG**

Klingenbergstraße 26

D-32758 Detmold

Germany

www.weidmueller.com**Akcesoria****Taśmy kolorowe**

Dzięki technice termotransferowej, drukarki te zapewniają doskonałą jakość nadruków. Różne materiały i łatwy w obsłudze, działający w środowisku Windows system zadruku pozwalają na optymalne wykonywanie oznakowań.

Ogólne dane zamówieniowe

Typ	RIBBON MM-HS 60/300 SW	Wersja
Nr zam.	2448880000	Taśma kolorowa
GTIN (EAN)	4050118462944	
Ilość	1 Szt.	

THM MULTIMARK PLUS

Dzięki technice termotransferowej, drukarki te zapewniają doskonałą jakość nadruków. Różne materiały i łatwy w obsłudze, działający w środowisku Windows system zadruku pozwalają na optymalne wykonywanie oznakowań.

Ogólne dane zamówieniowe

Typ	MM PLUS ROLLER 110
Nr zam.	2672590000
GTIN (EAN)	4050118708097
Ilość	1 Szt.

HS-FR 1.6-3.2/25 MM W**Weidmüller Interface GmbH & Co. KG**

Klingenbergstraße 26

D-32758 Detmold

Germany

www.weidmueller.com**Akcesoria****THM MMP**

Dzięki technice termotransferowej, drukarki te zapewniają doskonałą jakość nadruków. Różne materiały i łatwy w obsłudze, działający w środowisku Windows system zadruku pozwalają na optymalne wykonywanie oznakowań.

Ogólne dane zamówieniowe

Typ	THM MMP ROLLER 115
Nr zam.	1357420000
GTIN (EAN)	4050118160314
Ilość	1 Szt.