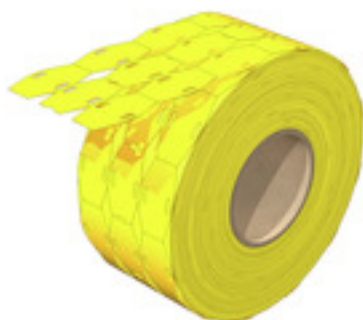


**SFX-VT 9/24 MM GE****Weidmüller Interface GmbH & Co. KG**

Klingenbergstraße 26

D-32758 Detmold

Germany

[www.weidmueller.com](http://www.weidmueller.com)**Wysoko elastyczne: SFX**

Oznaczniki SFX są stosowane przez użytkowników, którzy wolą klasyczne rozwiązania z opaską kablową. Kable nie zawsze są prowadzone w linii prostej. Dlatego oznaczniki SFX są wytwarzane z bardzo elastycznego poliuretanu. Oznacznik dopasowuje się do krzywizny kabla i daje się łatwo zamknąć. Zalety naszego rozwiązania w skrócie: Odporność na warunki atmosferyczne testowana zgodnie z normą ISO DIN EN ISO 4892-2:2013 tabela 3, procedura A cykl 1 w okresie 5000 godz

. Indywidualne etykietowanie za pomocą M-Print® PRO  
Łatwe i szybkie drukowanie za pomocą THM MultiMark

**Ogólne dane zamówieniowe**

Wykonanie	SlimFix, Znaczniki kabli i przewodów, 7 - , 26 x 15 mm, żółty
Nr zam.	<a href="#">2621460000</a>
Typ	SFX-VT 9/24 MM GE
GTIN (EAN)	4050118625585
Ilość	1 000 Szt.
Kompatybilna drukarka	<a href="#">2599430000</a> <a href="#">2599440000</a>

## SFX-VT 9/24 MM GE

Weidmüller Interface GmbH &amp; Co. KG

Klingenbergstraße 26

D-32758 Detmold

Germany

www.weidmueller.com

## Dane techniczne

## Wymiary i ciężary

Wysokość	26 mm	Wysokość (cale)	1,024 inch
Szerokość	15 mm	Szerokość (cale)	0,591 inch
Masa netto	0,2 g		

## Temperatury

Zakres temperatury stosowania	-55...105 °C
-------------------------------	--------------

## Dane ogólne

Barwny	żółty	Halogenki	Nie
Klasa palności wg UL 94	HB	Szerokość	15 mm
Wielkość pola opisowego	23,5 x 9 mm	Wykonanie	bezhalogenowy
Zakres temperatury stosowania	-55...105 °C	tworzywo	poliolefin
zakres temperatur roboczych, maks.	105 °C	zakres temperatur roboczych, min.	-55 °C

## Markery przewodów i kabli

Halogenki	Nie	Pasująca opaska kablowa	Tworzywo sztuczne
Przejście opaski kablowej	Płaskie	Zewnętrzna średnica przewodu	7 -
Zewnętrzna średnica przewodu, min.	7 mm		

## Klasyfikacje

ETIM 6.0	EC001530	ETIM 7.0	EC001530
ETIM 8.0	EC001530	ETIM 9.0	EC001530
ECLASS 9.0	27-40-04-01	ECLASS 9.1	27-40-04-01
ECLASS 10.0	27-40-04-01	ECLASS 11.0	27-28-11-02
ECLASS 12.0	27-28-11-02	ECLASS 13.0	27-28-11-02

## Dopuszczenia

ROHS	Zgodny
------	--------

## Pobieranie

Dane projektowe	<a href="#">CAD data – STEP</a>
Biała księga	<a href="#">Fact Sheet PV Markierer</a> <a href="#">Fact Sheet EN PV Markers</a>
Katalogi	<a href="#">Catalogues in PDF-format</a>

**SFX-VT 9/24 MM GE**

**Weidmüller Interface GmbH & Co. KG**

Klingenbergstraße 26

D-32758 Detmold

Germany

[www.weidmueller.com](http://www.weidmueller.com)

**Rysunki**



## SFX-VT 9/24 MM GE

Weidmüller Interface GmbH &amp; Co. KG

Klingenbergstraße 26

D-32758 Detmold

Germany

[www.weidmueller.com](http://www.weidmueller.com)

## Akcesoria

## THM MULTIMARK PLUS



Dzięki technice termotransferowej, drukarki te zapewniają doskonałą jakość nadruków. Różne materiały i łatwy w obsłudze, działający w środowisku Windows system zadruku pozwalają na optymalne wykonywanie oznakowań.

## Ogólne dane zamówieniowe

Typ	MM PLUS ROLLER 110
Nr zam.	<a href="#">2672590000</a>
GTIN (EAN)	4050118708097
Ilość	1 Szt.

## Taśmy kolorowe



Dzięki technice termotransferowej, drukarki te zapewniają doskonałą jakość nadruków. Różne materiały i łatwy w obsłudze, działający w środowisku Windows system zadruku pozwalają na optymalne wykonywanie oznakowań.

## Ogólne dane zamówieniowe

Typ	RIBBON MM-HS 60/300 SW	Wykonanie
Nr zam.	<a href="#">2448880000</a>	Taśma kolorowa
GTIN (EAN)	4050118462944	
Ilość	1 Szt.	

## SFX-VT 9/24 MM GE

**Weidmüller Interface GmbH & Co. KG**

Klingenbergstraße 26

D-32758 Detmold

Germany

[www.weidmueller.com](http://www.weidmueller.com)

## Akcesoria

### THM MMP



Dzięki technice termotransferowej, drukarki te zapewniają doskonałą jakość nadruków. Różne materiały i łatwy w obsłudze, działający w środowisku Windows system zadruku pozwalają na optymalne wykonywanie oznakowań.

### Ogólne dane zamówieniowe

Typ	THM MMP ROLLER 115
Nr zam.	<a href="#">1357420000</a>
GTIN (EAN)	4050118160314
Ilość	1 Szt.