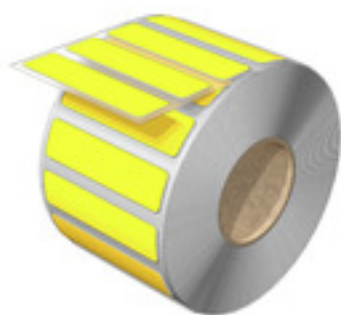


**CC-FO 15/60 MM GE****Weidmüller Interface GmbH & Co. KG**

Klingenbergstraße 26

D-32758 Detmold

Germany

[www.weidmueller.com](http://www.weidmueller.com)**Zachowany standard: CC**

Nasz systemowy asortyment obejmuje etykiety do identyfikacji standardowych komponentów, a także formaty uniwersalne i standardowe: takie jak oznacznik CC 85/54 stosowany do tworzenia tabliczek znamionowych.

**Korzyści wynikające z zastosowania MultiMark**

- "Różne materiały spełniające różne wymagania"
- Mogą być stosowane ze sprzętem od wielu różnych producentów
- Oznaczniki do urządzeń o znanej konstrukcji

**Ogólne dane zamówieniowe**

Wersja	ClipCard, Oznaczniki urządzeń, 15 x 60 mm, żółty
Nr zam.	<a href="#">2621320000</a>
Typ	CC-FO 15/60 MM GE
GTIN (EAN)	4050118625721
Ilość	500 Szt.
Kompatybilna drukarka	<a href="#">2599430000</a> <a href="#">2599440000</a>

## CC-FO 15/60 MM GE

Weidmüller Interface GmbH &amp; Co. KG

Klingenbergstraße 26

D-32758 Detmold

Germany

www.weidmueller.com

## Dane techniczne

## Wymiary i masa

Głębokość	0,55 mm	Głębokość (cale)	0,022 inch
Wysokość	15 mm	Wysokość (cale)	0,591 inch
Szerokość	60 mm	Szerokość (cale)	2,362 inch
Masa netto	0,462 g		

## Temperatury

Zakres temperatury stosowania	-30...80 °C
-------------------------------	-------------

## Dane ogólne

Aprobata zgodnie z UL 969	Tak	Barwny	żółty
Halogenki	Nie	Ilość na rolkę	500
Klasa palności wg UL 94	V-0	Klej	Pianka PE z klejem akrylowym
Szerokość	60 mm	Wielkość pola opisowego	15 x 60 mm
Wykonanie	samoprzylepny, bezhalogenowy	Zakres temperatury stosowania	-30...80 °C
tworzywo	poliester	zakres temperatur roboczych, maks.	80 °C
zakres temperatur roboczych, min.	-30 °C		

## Znaczniki urządzeń

Halogenki	Nie
-----------	-----

## Klasyfikacje

ETIM 6.0	EC001288	ETIM 7.0	EC001288
ETIM 8.0	EC001288	ETIM 9.0	EC001288
ECLASS 9.0	27-40-06-29	ECLASS 9.1	27-40-06-29
ECLASS 10.0	27-40-06-29	ECLASS 11.0	27-28-11-04
ECLASS 12.0	27-28-11-04	ECLASS 13.0	27-28-11-04
ECLASS 14.0	27-28-11-04		

## Zgodność produktu z wymogami środowiska naturalnego

REACH SVHC	/
Status zgodności z dyrektywą RoHS	Zgodne, bez wyłączenia

## Dopuszczenia

ROHS	Zgodny
------	--------

## Pobieranie

Katalogi	<a href="#">Catalogues in PDF-format</a>
----------	--

**CC-FO 15/60 MM GE**

**Weidmüller Interface GmbH & Co. KG**

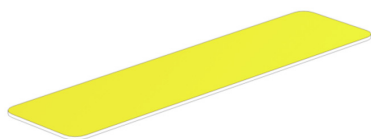
Klingenbergstraße 26

D-32758 Detmold

Germany

[www.weidmueller.com](http://www.weidmueller.com)

**Rysunki**



## CC-FO 15/60 MM GE

Weidmüller Interface GmbH &amp; Co. KG

Klingenbergstraße 26

D-32758 Detmold

Germany

www.weidmueller.com

## Akcesoria

## Taśmy kolorowe



Dzięki technice termotransferowej, drukarki te zapewniają doskonałą jakość nadruków. Różne materiały i łatwy w obsłudze, działający w środowisku Windows system zadruku pozwalają na optymalne wykonywanie oznakowań.

## Ogólne dane zamówieniowe

Typ	RIBBON MM 76/360 SW	Wersja
Nr zam.	<a href="#">2005080000</a>	Taśma kolorowa
GTIN (EAN)	4050118389951	
Ilość	1 Szt.	

## THM MULTIMARK PLUS



Dzięki technice termotransferowej, drukarki te zapewniają doskonałą jakość nadruków. Różne materiały i łatwy w obsłudze, działający w środowisku Windows system zadruku pozwalają na optymalne wykonywanie oznakowań.

## Ogólne dane zamówieniowe

Typ	MM PLUS ROLLER 110
Nr zam.	<a href="#">2672590000</a>
GTIN (EAN)	4050118708097
Ilość	1 Szt.

**CC-FO 15/60 MM GE****Weidmüller Interface GmbH & Co. KG**

Klingenbergstraße 26

D-32758 Detmold

Germany

[www.weidmueller.com](http://www.weidmueller.com)**Akcesoria****THM MMP**

Dzięki technice termotransferowej, drukarki te zapewniają doskonałą jakość nadruków. Różne materiały i łatwy w obsłudze, działający w środowisku Windows system zadruku pozwalają na optymalne wykonywanie oznakowań.

**Ogólne dane zamówieniowe**

Typ	THM MMP ROLLER 115
Nr zam.	<a href="#">1357420000</a>
GTIN (EAN)	4050118160314
Ilość	1 Szt.