

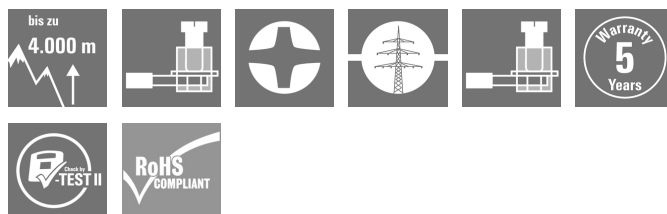
VPU AC I 1+1 440/25 LCF**Weidmüller Interface GmbH & Co. KG**

Klingenbergstraße 26

D-32758 Detmold

Germany

www.weidmueller.com



Produkty do ochrony przeciwprzepięciowej Weidmüller VPU I (klasy I), VPU II (klasy II) i VPU III (klasy III) skutecznie redukują zakłócenia i sprzężenia powstające w wyniku przejściowego występowania napięć uderowych nawet wyraźnie poniżej granic narzuconych przez koordynację izolacji wg normy EN 60644-3 / DIN VDE 0110-3. Oznacza to, że cała instalacja jest narażona na mniej zakłóceń. Odgromniki koordynuje się za pomocą odpowiednich środków technicznych. Oznacza to, że rozsprzęganie pomiędzy klasami I, II i III nie jest konieczne. Ochronniki zostały przetestowane wg normy produkcyjnej IEC61643-11 / DIN EN 61643-11 i nadają się do stosowania w układach zgodnych z IEC 61643-12 / VDE 0675-6-12 i IEC 62305-4 / VDE 0185-4. Ten ochronnik odgromowy i przepięciowy nadaje się do stosowania w systemach energetycznych. Weidmüller oferuje różne produkty w zależności od konkretnych rodzajów sieci zasilającej oraz poziomu napięcia. Do zastosowań w instalacjach fotowoltaicznych jest dostępne specjalne urządzenie ochronne klasy I i klasy II.

Ogólne dane zamówieniowe

Wersja	Ochronnik przeciwprzepięciowy, Niskie napięcie, Ochrona przeciwprzepięciowa, Jednofazowy, TN, TN-S, TT, IT z N, IT bez N
Nr zam.	2619210000
Typ	VPU AC I 1+1 440/25 LCF
GTIN (EAN)	4050118634648
Ilość	1 Szt.

VPU AC I 1+1 440/25 LCF

Weidmüller Interface GmbH & Co. KG

Klingenbergstraße 26

D-32758 Detmold

Germany

www.weidmueller.com

Dane techniczne

Wymiary i ciężary

Głębokość	93 mm	Głębokość (cale)	3,661 inch
Wysokość	96,3 mm	Wysokość (cale)	3,791 inch
Szerokość	72 mm	Szerokość (cale)	2,835 inch
Masa netto	25 g		

Temperatury

Temperatura magazynowania	-40 °C...85 °C	Temperatura eksploatacyjna	-40 °C...85 °C
Wilgotność	5 - 95% wilgotności względnej		

Prawdopodobieństwo usterki

MTBF	15 a
------	------

dane znamionowe UL

Rodzaj napięcia	AC
-----------------	----

Dane znamionowe IEC / EN

Bezpiecznik	250 A gL (przy napięciu sieciowym > 250 A)	Czas reakcji	≤ 25 ns, ≤ 100 ns
Dostosowane do	Uwzględniony montaż (bez prądu upływu)	Klasa prądu zwarcowego I _{SCCR}	50 kA
Klasa wymagań zgodnie z IEC 61643-11	Typ I, Typ II	Koordinacja energii (≤10 m)	Typ I, Typ II, Typ III
Liczba biegunów	2	Maks. napięcie ciągłe, U _c (N-PE)	440 V
Napięcie sieciowe	400 V / 690 V	Normy	IEC61643-11, EN61643-11
Poziom ochrony U _p dla I _N (L/N-PE)	≤ 2,5 kV	Poziom ochrony U _p dla I _N (N-PE)	≤ 2,5 kV
Prąd testu ochrony odgromowej I _{imp} -puls (10/350 μs) (L-PE)	25 kA	Prąd udarowy, I _{impuls} (10/350 μs) (N-PE)	100 kA
Prąd upływu przy U _n	5 μA	Prąd wyładowczy I _{maks.} (8/20 μs) N-PE	100 kA
Prąd wyładowczy I _{maks.} (8/20 μs) przewód-PE	100 kA	Prąd wyładowczy I _n (8/20 μs) N-PE	100 kA
Prąd wyładowczy I _n (8/20 μs) przewód-PE	25 kA	Rodzaj napięcia	AC
Sieć niskiego napięcia	Jednofazowy, TN, TN-S, TT, IT z N, IT bez N	Styk sygnalizacyjny	Nie
Zakres częstotliwości, maks.	60 Hz	Zakres częstotliwości, min.	50 Hz
Zdolność wygaszania prądu następczego I _{fi}	Niedostępne z powodów technicznych	Znamionowy prąd obciążenia I _L	100 A
czasowe przepięcie - TOV	762 V	klasa wymagań wg EN 61643-11	T1, T2
maksymalne napięcie stałe, U _c (AC)	440 V	napięcie znamionowe (AC)	400 V

VPU AC I 1+1 440/25 LCF

Weidmüller Interface GmbH & Co. KG

Klingenbergstraße 26

D-32758 Detmold

Germany

www.weidmueller.com

Dane techniczne

dane ogólne

Barwny	czarny	Dostosowane do	Uwzględniony montaż (bez prądu upływu)
Forma konstrukcyjna	Obudowa instalacyjna; 4 TE, Insta IP20	Klasa palności wg UL 94	V-0
Optyczny wskaźnik pracy	zielona = OK, czerwona = uszkodzony odgromnik - wymienić.	Robocza wysokość nad poziomem morza	≤ 2000 m
Stopień ochrony	IP20 po zamontowaniu	Szyna	TS 35
Wykonanie	Ochrona przeciwprzepięciowa	segment	rozdział energii

koordynacja izolacji zgodnie z EN 50178

Kategoria przepięciowa	III	Stopień zanieczyszczenia	2
------------------------	-----	--------------------------	---

Dane przyłączeniowe

Długość odizolowania	13 mm	Metoda wykonywania złącz	złącze śrubowe
Rodzaj przyłącza	złącze śrubowe	Długość usunięcia izolacji przyłącza pomiarowego	13 mm
Moment obrotowy dociągający, min.	2 Nm	Moment obrotowy dociągający, maks.	3 Nm
Zakres zacisków przyłącza pomiarowego	16 mm ²	Zakres zaciskania, min.	6 mm ²
Zakres zaciskania, maks.	35 mm ²	Przekrój przyłącza przewodu, jednodrutowy, min.	6 mm ²
Przekrój przyłącza przewodu, jednodrutowy, max.	35 mm ²	Przekrój przyłącza przewodu, cienki przewód wielodrutowy, min.	6 mm ²
Przekrój przyłącza przewodu, z cienkiego drutu, maks.	35 mm ²	przekrój przyłącza przewodu, cienkodrutowy, AEH (DIN 46228-1), min.	6 mm ²
przekrój przyłącza przewodu, cienkodrutowy, AEH (DIN 46228-1), maks.	35 mm ²	Maks. przekrój przyłącza, przewód wielodrutowy, min.	6 mm ²
Maks. przekrój przyłącza, przewód wielodrutowy, maks.	35 mm ²		

Gwarancja

Czasokres	5 lat
-----------	-------

Klasyfikacje

ETIM 6.0	EC000941	ETIM 7.0	EC000941
ETIM 8.0	EC000941	ETIM 9.0	EC000941
ECLASS 9.0	27-13-08-05	ECLASS 9.1	27-13-08-05
ECLASS 10.0	27-13-08-05	ECLASS 11.0	27-13-08-05
ECLASS 12.0	27-17-90-90	ECLASS 13.0	27-17-90-90

Ważna informacja

Informacje produktowe	Przystosowane tylko do systemów IT wyposażonych w uziemienie transformatora rozdzielającego połączone z uziemieniem po stronie klienta (RE=RA na ilustracji 44.A1 lub IEC 60364-4-44:2018). Do zastosowania w aplikacjach DC zalecamy zastosowanie bezpiecznika SIBA typ NH2XL aR/aSF DC 1500 V
Uwagi	Only applicable to IT power systems where the earth on the distribution transformer is interconnected with the earth on the consumer side (RE=RA in Figure 44.A1 of IEC 60364-4-44:2018).

VPU AC I 1+1 440/25 LCF

Weidmüller Interface GmbH & Co. KG

Klingenbergstraße 26

D-32758 Detmold

Germany

www.weidmueller.com

Dane techniczne

Dopuszczenia

Dopuszczenia



ROHS

Zgodny

Pobieranie

Dopuszczenie/Certyfikat/Deklaracja
zgodności

[EU_Konformitätserklärung / EU_Declaration_of_Conformity](#)

Dane projektowe

[CAD data – STEP](#)

Katalogi

[Catalogues in PDF-format](#)

VPU AC I 1+1 440/25 LCF

Weidmüller Interface GmbH & Co. KG

Klingenbergstraße 26

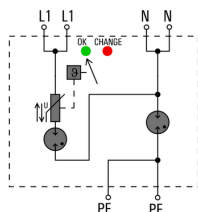
D-32758 Detmold

Germany

www.weidmueller.com

Rysunki

Symbol łączenia



Schematic circuit diagram

VPU AC I 1+1 440/25 LCF

Weidmüller Interface GmbH & Co. KG

Klingenbergstraße 26

D-32758 Detmold

Germany

www.weidmueller.com

Akcesoria

Wkrętaki z końcówką krzyżową, typu Phillips



Wkrętak do śrub z rowkiem krzyżowym z izolacją VDE, Typ Phillips, SDIK PH DIN 7438, ISO 8764/2-PH, uchwyt zgodny z ISO 8764-PH, rękojeść SoftFinish

Ogólne dane zamówieniowe

Typ	SDIK PH1 X 80	Wersja
Nr zam.	2749890000	Wkrętak, Szerokość końcówki (B): 1 mm, 80 mm, Grubość końcówki
GTIN (EAN)	4050118897098	(A): 1
Ilość	1 Szt.	

neutralna



ESG to sprawdzony oznacznik o formacie MultiCard przeznaczony do wielu dobrze znanych urządzeń elektrycznych. W rezultacie można otrzymać wysokiej jakości oznaczenia urządzeń, czytelne, z wysokim kontrastem.

Oferujemy różne typy urządzeń różnych producentów, takich jak Siemens, ABB, Beckhoff itp.

Najważniejsze zalety:

- Uniwersalne szyldy; w zależności od typu samoprzylepne lub mocowane na zatrzask
- Do urządzeń mocowanych obok siebie, np. bezpieczników, oferujemy oznaczniki ESG do wciskania na szynę oznacznikową
- Wykonywanie nadruków laserowych zgodnie z indywidualnymi specyfikacjami

Do nadruku na zamówienie: Prosimy o przesłanie pliku z oprogramowaniem etykietującym M-Print PRO lub M-Print PRO Online (bez instalacji) zgodnie z naszymi specyfikacjami etykietowania.

Ogólne dane zamówieniowe

Typ	ESG 6/15 K MC NE WS	Wersja
Nr zam.	1880100000	ESG, Oznaczniki urządzeń x 15 mm, PA 66, Barwny: biały,
GTIN (EAN)	4032248478781	samoprzylepny
Ilość	200 Szt.	