

## VPU AC I 2 R 440/25 LCF

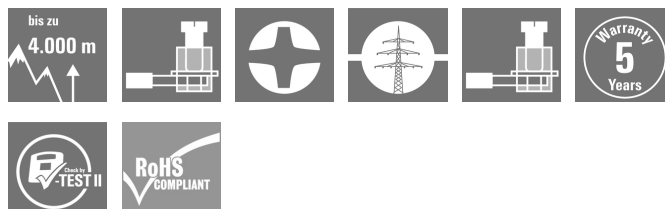
Weidmüller Interface GmbH &amp; Co. KG

Klingenbergstraße 26

D-32758 Detmold

Germany

www.weidmueller.com



Produkty do ochrony przeciwprzepięciowej Weidmüller VPU I (klasy I), VPU II (klasy II) i VPU III (klasy III) skutecznie redukują zakłócenia i sprzężenia powstające w wyniku przejściowego występowania napięć uderowych nawet wyraźnie poniżej granic narzuconych przez koordynację izolacji wg normy EN 60644-3 / DIN VDE 0110-3. Oznacza to, że cała instalacja jest narażona na mniej zakłóceń. Odgromniki koordynuje się za pomocą odpowiednich środków technicznych. Oznacza to, że rozsprzęganie pomiędzy klasami I, II i III nie jest konieczne. Ochronniki zostały przetestowane wg normy produktywnej IEC 61643-11 / DIN EN 61643-11 i nadają się do stosowania w układach zgodnych z IEC 61643-12 / VDE 0675-6-12 i IEC 62305-4 / VDE 0185-4. Ten ochronnik odgromowy i przepięciowy nadaje się do stosowania w systemach energetycznych. Weidmüller oferuje różne produkty w zależności od konkretnych rodzajów sieci zasilającej oraz poziomu napięcia. Do zastosowań w instalacjach fotowoltaicznych jest dostępne specjalne urządzenie ochronne klasy I i klasy II.

## Ogólne dane zamówieniowe

Wykonanie	Ochronnik przeciwprzepięciowy, Niskie napięcie, Ochrona przeciwprzepięciowa, z zestykiem zdalnym, Jednofazowy, TN, TN-S
Nr zam.	<a href="#">2619140000</a>
Typ	VPU AC I 2 R 440/25 LCF
GTIN (EAN)	4050118633993
Ilość	1 Szt.
części zamienne	<a href="#">2855300000</a>

## VPU AC I 2 R 440/25 LCF

Weidmüller Interface GmbH &amp; Co. KG

Klingenbergstraße 26

D-32758 Detmold

Germany

www.weidmueller.com

## Dane techniczne

## Wymiary i ciężary

Głębokość	93 mm	Głębokość (cale)	3,661 inch
Wysokość	104,5 mm	Wysokość (cale)	4,114 inch
Szerokość	72 mm	Szerokość (cale)	2,835 inch
Masa netto	25 g		

## Temperatury

Temperatura magazynowania	-40 °C...85 °C	Temperatura eksploatacyjna	-40 °C...85 °C
Wilgotność	5 - 95% wilgotności względnej		

## Prawdopodobieństwo usterki

MTBF	15 a
------	------

## Dane znamionowe IEC / EN

Bezpiecznik	250 A gL (przy napięciu sieciowym > 250 A)	Czas reakcji	≤ 25 ns
Dostosowane do	Uwzględniony montaż (bez prądu upływu)	Klasa prądu zwarciovego I <sub>SCCR</sub>	50 kA
Klasa wymagań zgodnie z IEC 61643-11	Typ I, Typ II	Koordinacja energii (≤10 m)	Typ I, Typ II, Typ III
Liczba biegunów	3	Napięcie sieciowe	400 V / 690 V
Normy	IEC61643-11, EN61643-11	Poziom ochrony U <sub>p</sub> dla I <sub>N</sub> (L/N-PE)	≤ 2,5 kV
Prąd testu ochrony odgromowej I <sub>imp</sub> (10/350 μs) (L-PE)	25 kA	Prąd upływu przy U <sub>n</sub>	5 μA
Prąd wyładowczy I <sub>max</sub> (8/20 μs) przewód-PE	100 kA	Prąd wyładowczy I <sub>n</sub> (8/20 μs) przewód-PE	25 kA
Rodzaj napięcia	AC	Sieć niskiego napięcia	Jednofazowy, TN, TN-S
Styk sygnalizacyjny	250 V 1A 1CO	Zakres częstotliwości, maks.	60 Hz
Zakres częstotliwości, min.	50 Hz	Zdolność wygaszania prądu następczego I <sub>fi</sub>	Niedostępne z powodów technicznych
Znamionowy prąd obciążenia I <sub>L</sub>	100 A	czasowe przepięcie - TOV	762 V
klasa wymagań wg EN 61643-11	T1, T2	maksymalne napięcie stałe, U <sub>c</sub> (AC)	440 V
napięcie znamionowe (AC)	400 V		

## dane ogólne

Barwny	czarny	Dostosowane do	Uwzględniony montaż (bez prądu upływu)
Forma konstrukcyjna	Obudowa instalacyjna; 4 TE, Insta IP20	Klasa palności wg UL 94	V-0
Optyczny wskaźnik pracy	zielona = OK, czerwona = uszkodzony odgromnik - wymienić.	Robocza wysokość nad poziomem morza	≤ 2000 m
Stopień ochrony	IP20 po zamontowaniu	Szyna segment	TS 35
Wykonanie	Ochrona przeciwprzepięciowa, z zestykiem zdalnym		rozdział energii

## VPU AC I 2 R 440/25 LCF

Weidmüller Interface GmbH &amp; Co. KG

Klingenbergstraße 26

D-32758 Detmold

Germany

www.weidmueller.com

## Dane techniczne

## dane przyłącza komunikacja bezprzewodowa

długość zdejmowanej izolacji	8 mm	przekrój przyłącza przewodu, jednodrutowy, maks.	1,5 mm <sup>2</sup>
przekrój przyłącza przewodu, jednodrutowy, min.	0,14 mm <sup>2</sup>	rodzaj przyłącza	złącze śrubowe, wtykowy

## koordynacja izolacji zgodnie z EN 50178

Kategoria przepięciowa	III	Stopień zanieczyszczenia	2
------------------------	-----	--------------------------	---

## Dane przyłączeniowe

Długość odizolowania	13 mm	Metoda wykonywania złącz	złącze śrubowe
Rodzaj przyłącza	złącze śrubowe	Długość usunięcia izolacji przyłącza pomiarowego	13 mm
Moment obrotowy dociągający, min.	2 Nm	Moment obrotowy dociągający, maks.	3 Nm
Zakres zacisków przyłącza pomiarowego	16 mm <sup>2</sup>	Zakres zaciskania, min.	6 mm <sup>2</sup>
Zakres zaciskania, maks.	35 mm <sup>2</sup>	Przekrój przyłącza przewodu, jednodrutowy, min.	6 mm <sup>2</sup>
Przekrój przyłącza przewodu, jednodrutowy, max.	35 mm <sup>2</sup>	Przekrój przyłącza przewodu, cienki przewód wielodrutowy, min.	6 mm <sup>2</sup>
Przekrój przyłącza przewodu, z cienkiego drutu, maks.	35 mm <sup>2</sup>	przekrój przyłącza przewodu, cienkodrutowy, AEH (DIN 46228-1), min.	6 mm <sup>2</sup>
przekrój przyłącza przewodu, cienkodrutowy, AEH (DIN 46228-1), maks.	35 mm <sup>2</sup>	Maks. przekrój przyłącza, przewód wielodrutowy, min.	6 mm <sup>2</sup>
Maks. przekrój przyłącza, przewód wielodrutowy, maks.	35 mm <sup>2</sup>		

## Gwarancja

Czasokres	5 lat
-----------	-------

## Klasyfikacje

ETIM 6.0	EC000941	ETIM 7.0	EC000941
ETIM 8.0	EC000941	ETIM 9.0	EC000941
ECLASS 9.0	27-13-08-05	ECLASS 9.1	27-13-08-05
ECLASS 10.0	27-13-08-05	ECLASS 11.0	27-13-08-05
ECLASS 12.0	27-17-90-90	ECLASS 13.0	27-17-90-90

## Ważna informacja

Informacje produktowe	Do zastosowania w aplikacjach DC zalecamy zastosowanie bezpiecznika SIBA typ NH2XL aR/aSF DC 1500 V
Uwagi	Only applicable to IT power systems where the earth on the distribution transformer is interconnected with the earth on the consumer side (RE=RA in Figure 44.A1 of IEC 60364-4-44:2018).

## Dopuszczenia

Dopuszczenia	
ROHS	Zgodny

## VPU AC I 2 R 440/25 LCF

**Weidmüller Interface GmbH & Co. KG**

Klingenbergstraße 26

D-32758 Detmold

Germany

[www.weidmueller.com](http://www.weidmueller.com)

## Dane techniczne

### Pobieranie

Dopuszczenie/Certyfikat/Deklaracja  
zgodności

[EU\\_Konformitätserklärung / EU\\_Declaration\\_of\\_Conformity](#)

Dane projektowe

[CAD data – STEP](#)

Katalogi

[Catalogues in PDF-format](#)

## VPU AC I 2 R 440/25 LCF

**Weidmüller Interface GmbH & Co. KG**

Klingenbergstraße 26

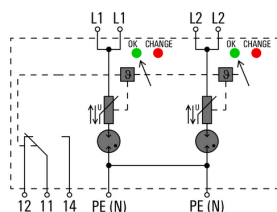
D-32758 Detmold

Germany

[www.weidmueller.com](http://www.weidmueller.com)

## Rysunki

### Symbol łączenia



Schematic circuit diagram

## VPU AC I 2 R 440/25 LCF

**Weidmüller Interface GmbH & Co. KG**

Klingenbergstraße 26

D-32758 Detmold

Germany

[www.weidmueller.com](http://www.weidmueller.com)

## części zamienne

### Seria VPU

Bogaty wybór akcesoriów do pełnego zakresu produktów



### Ogólne dane zamówieniowe

Typ	PLUG VPU AC
Nr zam.	<a href="#">2855300000</a>
GTIN (EAN)	4064675533283
Ilość	10 Szt.

## VPU AC I 2 R 440/25 LCF

Weidmüller Interface GmbH &amp; Co. KG

Klingenbergstraße 26

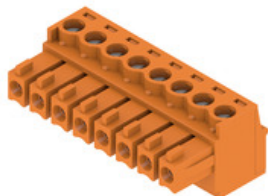
D-32758 Detmold

Germany

www.weidmueller.com

## Akcesoria

## BCZ 3.81/180



Złącza żeńskie z przyłączem śrubowym do przyłączania przewodów.

W celu dowolnego kształtowania płaszczyzny przyłącza do dyspozycji są przewody o trzech kierunkach odprowadzeń:

- 180° przewód prosto do kierunku wtyku
- 90° przewód w górę prostopadle do kierunku wtyku
- 270° przewód w dół prostopadle do kierunku wtyku

W związku z różnorodnymi wymaganiami stawianymi połączeniu można wybierać spośród trzech kształtów obudowy:

- Obudowa standardowa bez kołnierza
- Kołnierz ze śrubą (F)
- Kołnierz z opatentowanym przez Weidmüller rygłem zwalniającym (LR) do beznarzędziowego, bezobciążeniowego blokowania i zwalniania

Złącza wtykowe Weidmüller w rastrze 3,81 mm (0.15 inch) są układowo kompatybilne z popularnymi złączami wtykowymi i dysponują miejscem na opis, mogą być również kodowane kodowaniem.

## Ogólne dane zamówieniowe

Typ	BCZ 3.81/03/180 SN BK BX	Wykonanie	parametry produktu	opakowanie
Nr zam.	<a href="#">1792780000</a>	Złącze wtykowe do druku, wtyk żeński, 3.81 mm, Liczba biegunów:	IEC: 320 V / 17.5 A / 0.2 - 1.5 mm <sup>2</sup>	skrzynia
GTIN (EAN)	4032248226764	3, 180°, Przyłącze z jarzmem, Zakres zaciskania, maks. : 1.5 mm <sup>2</sup> ,	UL: 300 V / 10 A / AWG 28 - AWG 16	
Ilość	50 Szt.	skrzynia		

## VPU AC I 2 R 440/25 LCF

Weidmüller Interface GmbH &amp; Co. KG

Klingenbergstraße 26

D-32758 Detmold

Germany

www.weidmueller.com

## Akcesoria

## neutralna



ESG to sprawdzony oznacznik o formacie MultiCard przeznaczony do wielu dobrze znanych urządzeń elektrycznych. W rezultacie można otrzymać wysokiej jakości oznaczenia urządzeń, czytelne, z wysokim kontrastem.

Oferujemy różne typy urządzeń różnych producentów, takich jak Siemens, ABB, Beckhoff itp.

Najważniejsze zalety:

- Uniwersalne szyldy; w zależności od typu samoprzylepne lub mocowane na zatrzask
- Do urządzeń mocowanych obok siebie, np. bezpieczników, oferujemy oznaczniki ESG do wciskania na szynę oznacznikową
- Wykonywanie nadruków laserowych zgodnie z indywidualnymi specyfikacjami

**Do nadruku na zamówienie:** Prosimy o przesłanie pliku z oprogramowaniem etykietującym M-Print PRO lub M-Print PRO Online (bez instalacji) zgodnie z naszymi specyfikacjami etykietowania.

## Ogólne dane zamówieniowe

Typ	ESG 6/15 K MC NE WS	Wykonanie
Nr zam.	<a href="#">1880100000</a>	ESG, Oznaczniki urządzeń x 15 mm, PA 66, Barwny: biały,
GTIN (EAN)	4032248478781	samoprzylepny
Ilość	200 Szt.	

## Wkręta z końcówką krzyżową, typu Phillips



Wkrętak do śrub z rowkiem krzyżowym z izolacją VDE, Typ Phillips, SDIK PH DIN 7438, ISO 8764/2-PH, uchwyt zgodny z ISO 8764-PH, rękojeść SoftFinish

## Ogólne dane zamówieniowe

Typ	SDIK PH1 X 80	Wykonanie
Nr zam.	<a href="#">2749890000</a>	Wkrętak, Szerokość końcówki (B): 1 mm, 80 mm, Grubość końcówki
GTIN (EAN)	4050118897098	(A): 1
Ilość	1 Szt.	