

SAI-H3-M12-T

Weidmüller Interface GmbH & Co. KG

Klingenbergstraße 26

D-32758 Detmold

Germany

www.weidmueller.com

Zdjęcie produktu



Ogólne dane zamówieniowe

Wersja	Złącze wtykowe Y
Nr zam.	2616420000
Typ	SAI-H3-M12-T
GTIN (EAN)	4050118621389
Ilość	1 Szt.

SAI-H3-M12-T

Weidmüller Interface GmbH & Co. KG

Klingenbergstraße 26

D-32758 Detmold

Germany

www.weidmueller.com

Dane techniczne

Wymiary i ciężary

Masa netto 103 g

Dane techniczne adaptowalnych złączy wtykowych

Dławnice kablowe	M 12	Liczba biegunów	4
Podstawowy materiał obudowy	TPU	Powierzchnia styku	pozlacany
Przylącze ekranu	Nie	Prąd znamionowy	12 A
Stopień ochrony	IP67	Stopień zanieczyszczenia	3
Wytrzymałość izolacji	≥ 100 MΩ	Zakres temperatury obudowy	-30...+90 °C
kodowanie	T-coded		

Dane przyłącza

Wyjście pojedyncze 1 - łącznik wtykowy	Złącze żeńskie M12	Wyjście pojedyncze 2 - łącznik wtykowy	Złącze żeńskie M12
Wyjście pojedyncze 3 - łącznik wtykowy	Złącze żeńskie M12	Wyjście wielokrotne - łącznik wtykowy	Kolek M12

Normy

Norma dot. łączników wtykowych IEC 61076-2-111

Dane ogólne

Dławnice kablowe	M 12	Liczba biegunów	4
Napięcie znamionowe	63 V DC	Podstawowy materiał obudowy	TPU
Powierzchnia styku	pozlacany	Przylącze ekranu	Nie
Prąd znamionowy	12 A	Stopień ochrony	IP67
Stopień zanieczyszczenia	3	Wytrzymałość izolacji	≥ 100 MΩ
Zakres temperatury obudowy	-30...+90 °C	Zewnętrzna średnica przewodu	-
kodowanie	T-coded		

Klasyfikacje

ETIM 6.0	EC002925	ETIM 7.0	EC002925
ETIM 8.0	EC002925	ETIM 9.0	EC002925
ECLASS 9.0	27-44-01-06	ECLASS 9.1	27-44-01-06
ECLASS 10.0	27-44-01-06	ECLASS 11.0	27-44-01-06
ECLASS 12.0	27-44-01-06	ECLASS 13.0	27-44-01-06

Zgodność produktu z wymogami środowiska naturalnego

REACH SVHC	Lead 7439-92-1
SCIP	4060c755-8d0b-4d43-bdb3-4ffabe9d7497

Dopuszczenia

Dopuszczenia



ROHS	Zgodny
UL File Number Search	Witryna UL
Nr certyfikatu (cULus)	E310075

SAI-H3-M12-T

Weidmüller Interface GmbH & Co. KG

Klingenbergstraße 26

D-32758 Detmold

Germany

www.weidmueller.com

Dane techniczne

Pobieranie

Dane projektowe

[CAD data – STEP](#)

Katalogi

[Catalogues in PDF-format](#)

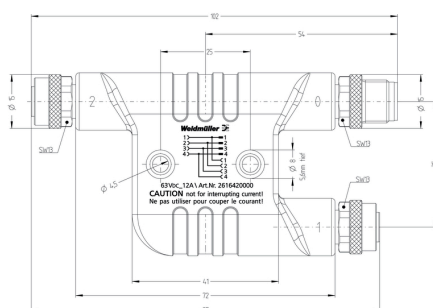
SAI-H3-M12-T

Weidmüller Interface GmbH & Co. KG
 Klingenbergstraße 26
 D-32758 Detmold
 Germany

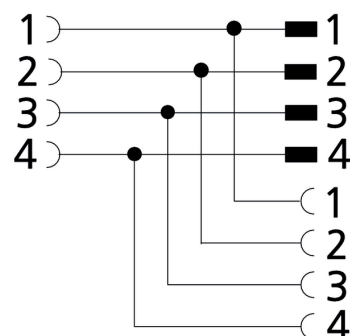
www.weidmueller.com

Rysunki

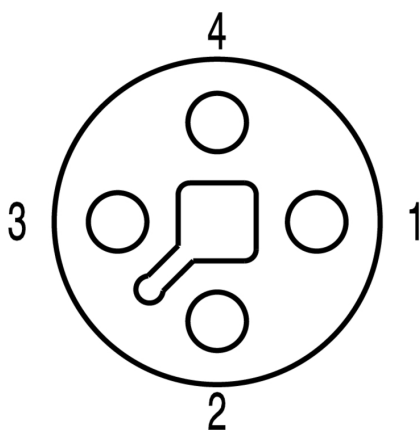
Rysunek



Schemat połączeń elektrycznych



Schemat biegunów



Schemat biegunów

