

CMA-RCM-DACT-120

Weidmüller Interface GmbH & Co. KG

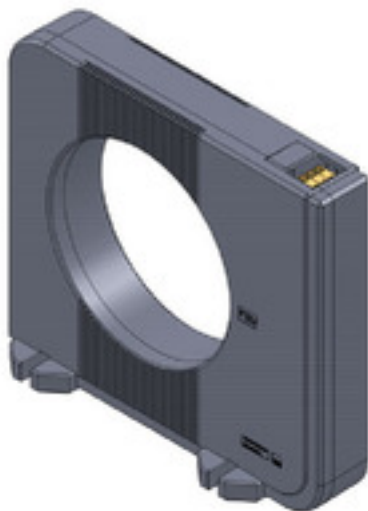
Klingenbergstraße 26

D-32758 Detmold

Germany

www.weidmueller.com

Rzeczywisty wygląd może różnić się od przedstawionego na ilustracji.



Przekładnik prądowy różnicowy (monitorowanie natężenia prądu resztkowego, RCM)

Ten typ specjalizuje się w wykrywaniu prądów resztkowych w sieciach AC 3/4-drutowych.

Jego szczególne właściwości to:

Wysokie czuły czujnik prądu do wykrywania nawet najmniejszych prądów resztkowych, stała histereza przełączania 5%, wysokie bezpieczeństwo dzięki wbudowanej ochronie przed przepięciami i pokryciu szerokiego zakresu częstotliwości.

Ogólne dane zamówieniowe

Wykonanie	Wyłacznik różnicowo-prądowy, Prąd pierwotny: 25 A, Przewodnik okrągły: 120.00 mm, zamknięty przekładnik prądowy
Nr zam.	2603450000
Typ	CMA-RCM-DACT-120
GTIN (EAN)	4050118665406
Ilość	1 Szt.
Produkt lokalny	Dostępne tylko w niektórych krajach
Producent	MBS AG

CMA-RCM-DACT-120

Weidmüller Interface GmbH & Co. KG

Klingenbergstraße 26

D-32758 Detmold

Germany

www.weidmueller.com

Dane techniczne

Ogólne dane zamówieniowe

Produkt lokalny	Dostępne tylko w niektórych krajach
-----------------	-------------------------------------

Wymiary i ciężary

Głębokość	37 mm	Głębokość (cale)	1,457 inch
Wysokość	191,5 mm	Wysokość (cale)	7,539 inch
Szerokość	210 mm	Szerokość (cale)	8,268 inch
Masa netto	240 g		

Temperatury

Temperatura magazynowania	-25 °C...70 °C	Temperatura eksploatacyjna	-10 °C...70 °C
---------------------------	----------------	----------------------------	----------------

Wejście prądu pomiarowego

Pomiar prądu resztkowego	Tak
--------------------------	-----

Właściwości elektryczne

Obciążenie wtórne	0 VA	Prąd pierwotny	25 A
Prąd wtórny	0...0.04 A	Współczynnik przenoszenia	1:600
klasa dokładności	1	pasma częstotliwości	30 Hz...3 kHz

Wymiary przewodów pod napięciem

rodzaj przewodu	Tylko przewodniki z izolacją	Przewodnik okrągły	120 mm
Miejsce instalacji	Do zastosowania we-wnętrz pomieszczeń		

Właściwości techniczne

Dokładność pomiaru	Klasa 1 (IEC 6206-21)	Rezystancja cewki	8 Ω
Stopień ochrony	IP40		

Wejście

wejściowy zakres pomiarowy	0,02...2 A / 0,25...25 A w zależności od przeznaczenia złączy
----------------------------	---

Koordynacja izolacji

Separacja galwaniczna	tak	Stopień zanieczyszczenia	3
klasa dokładności	1	napięcie nominalne	800 V
standard	EN 60044/1	udarowe napięcie wytrzymywane	8 kV

Klasyfikacje

ETIM 6.0	EC002048	ETIM 7.0	EC002048
ETIM 8.0	EC002048	ETIM 9.0	EC002048
ECLASS 9.0	27-21-09-02	ECLASS 9.1	27-21-09-02
ECLASS 10.0	27-21-09-02	ECLASS 11.0	27-21-09-02
ECLASS 12.0	27-21-09-02	ECLASS 13.0	27-21-09-02

CMA-RCM-DACT-120

Weidmüller Interface GmbH & Co. KG
Klingenbergstraße 26
D-32758 Detmold
Germany

www.weidmueller.com

Dane techniczne

Dopuszczenia

ROHS	Zgodny
------	--------

Pobieranie

Dokumentacja użytkownika	Device description – Instruction sheet
Katalogi	Catalogues in PDF-format

CMA-RCM-DACT-120

Weidmüller Interface GmbH & Co. KG
Klingenbergstraße 26
D-32758 Detmold
Germany

www.weidmueller.com

Rysunki

Rysunek wymiarowany

