

CABTITE SE 26-27 LRG BK

Weidmüller Interface GmbH & Co. KG

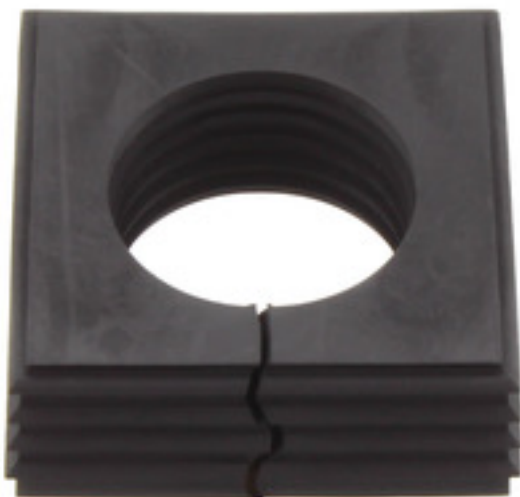
Klingenbergstraße 26

D-32758 Detmold

Germany

www.weidmueller.com

Rzeczywisty wygląd może różnić się od przedstawionego na ilustracji.



Niezależnie do średnicy kabla, w asortymencie Cabtite zawsze można znaleźć odpowiednią wkładkę uszczelniającą. Stożkowy kształt elementów uszczelniających pozwala na łatwe wsuwanie wcześniej umieszczonych zatraskowych wkładów kratowych od wewnątrz na zewnątrz. Elementy zapewniają uszczelnienie pośrednich przestrzeni i gwarantują redukcję naprężeń zgodnie z normą DIN EN 62444. Wkładki uszczelniające w połączeniu z ramkami zapewniają kategorię ochronną IP 66. Ze względu na rowkowany kształt z falistym wycięciem są odpowiednie zwłaszcza do wstępnie konfekcjonowanych kabli.

- Czarne wkładki uszczelniające są przeznaczone w szczególności do wysokich temperatur pracy i spełniają wymagania klasy palności UL 94 HB.
- Szare elementy uszczelniające są zgodne z wymaganiami klasy palności UL 94 V0 i z tego powodu są odpowiednie do zastosowań w kolejnictwie.
- Stosując kilka wkładek, przez element uszczelniający można przeprowadzić co najmniej dwa kable, a także kable specjalne.

Ogólne dane zamówieniowe

Wykonanie	Element uszczelniający, Cabtite (system wpustów kablowych), TPE, Głęboka czerń, Wysokość: 42.8 mm, Szerokość: 42.8 mm, Głębokość: 17.7 mm, -40 °C...120 °C, IP66
Nr zam.	2583690000
Typ	CABTITE SE 26-27 LRG BK
GTIN (EAN)	4050118617214
Ilość	10 Szt.

CABTITE SE 26-27 LRG BK

Weidmüller Interface GmbH & Co. KG

Klingenbergstraße 26

D-32758 Detmold

Germany

www.weidmueller.com

Dane techniczne

Wymiary i masa

Głębokość	17,7 mm	Głębokość (cale)	0,697 inch
Wysokość	42,8 mm	Wysokość (cale)	1,685 inch
Szerokość	42,8 mm	Szerokość (cale)	1,685 inch
Masa netto	21,9 g		

Temperatury

Temperatura eksploatacyjna	-40 °C...120 °C
----------------------------	-----------------

Informacje ogólne

Element uszczelniający	1 duży element uszczelniający	Halogenki	Nie
Klasa palności wg UL 94	HB	Silikon	Nie
Stopień ochrony	IP66	tworzywo	TPE
średnica kabla zewnętrznego, maks.	27 mm	średnica kabla zewnętrznego, min.	26 mm

Klasyfikacje

ETIM 6.0	EC000879	ETIM 7.0	EC000879
ETIM 8.0	EC000879	ETIM 9.0	EC000879
ECLASS 9.0	27-14-44-21	ECLASS 9.1	27-14-44-21
ECLASS 10.0	27-14-44-21	ECLASS 11.0	27-14-44-21
ECLASS 12.0	27-14-08-07	ECLASS 13.0	27-14-08-07

Zgodność produktu z wymogami środowiska naturalnego

REACH SVHC	/
------------	---

Dopuszczenia

Dopuszczenia



ROHS	Zgodny
UL File Number Search	Witryna UL
Nr certyfikatu (cURus)	E223801

Pobieranie

Dopuszczenie/Certyfikat/Deklaracja zgodności	EU Declaration of Conformity - Cable entry system
Dane projektowe	CAD data – STEP
Dokumentacja użytkownika	Cabtite Installation Instructions
Katalogi	Catalogues in PDF-format