

## CABTITE SE 28-29 LRG BK

Weidmüller Interface GmbH &amp; Co. KG

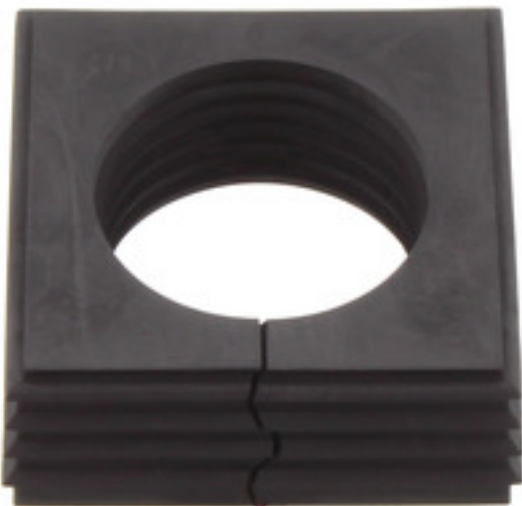
Klingenbergstraße 26

D-32758 Detmold

Germany

www.weidmueller.com

**Rzeczywisty wygląd może różnić się od przedstawionego na ilustracji.**



Niezależnie do średnicy kabla, w asortymencie Cabtite zawsze można znaleźć odpowiednią wkładkę uszczelniającą. Stożkowaty kształt elementów uszczelniających pozwala na łatwe wsuwanie wcześniej umieszczonych zatraskowych wkładów kratowych od wewnątrz na zewnątrz. Elementy zapewniają uszczelnienie pośrednich przestrzeni i gwarantują redukcję naprężeń zgodnie z normą DIN EN 62444. Wkładki uszczelniające w połączeniu z ramkami zapewniają kategorię ochronną IP 66. Ze względu na rowkowany kształt z falistym wycięciem są odpowiednie zwłaszcza do wstępnie konfekcjonowanych kabli.

- Czarne wkładki uszczelniające są przeznaczone w szczególności do wysokich temperatur pracy i spełniają wymagania klasy palności UL 94 HB.
- Szare elementy uszczelniające są zgodne z wymaganiami klasy palności UL 94 V0 i z tego powodu są odpowiednie do zastosowań w kolejnictwie.
- Stosując kilka wkładek, przez element uszczelniający można przeprowadzić co najmniej dwa kable, a także kable specjalne.

## Ogólne dane zamówieniowe

Wersja	Element uszczelniający, Cabtite (system wpustów kablowych), TPE, Głęboka czerń, Wysokość: 42.8 mm, Szerokość: 42.8 mm, Głębokość: 17.7 mm, -40 °C...120 °C, IP66
Nr zam.	<a href="#">2583670000</a>
Typ	CABTITE SE 28-29 LRG BK
GTIN (EAN)	4050118617191
Ilość	10 Szt.

## CABTITE SE 28-29 LRG BK

Weidmüller Interface GmbH &amp; Co. KG

Klingenbergstraße 26

D-32758 Detmold

Germany

www.weidmueller.com

## Dane techniczne

## Wymiary i masa

Głębokość	17,7 mm	Głębokość (cale)	0,697 inch
Wysokość	42,8 mm	Wysokość (cale)	1,685 inch
Szerokość	42,8 mm	Szerokość (cale)	1,685 inch
Masa netto	20,7 g		

## Temperatury

Temperatura eksploatacyjna	-40 °C...120 °C
----------------------------	-----------------

## Informacje ogólne

Element uszczelniający	1 duży element uszczelniający	Halogenki	Nie
Klasa palności wg UL 94	HB	Silikon	Nie
Stopień ochrony	IP66	tworzywo	TPE
średnica kabla zewnętrznego, maks.	29 mm	średnica kabla zewnętrznego, min.	28 mm

## Klasyfikacje

ETIM 6.0	EC000879	ETIM 7.0	EC000879
ETIM 8.0	EC000879	ETIM 9.0	EC000879
ECLASS 9.0	27-14-44-21	ECLASS 9.1	27-14-44-21
ECLASS 10.0	27-14-44-21	ECLASS 11.0	27-14-44-21
ECLASS 12.0	27-14-08-07	ECLASS 13.0	27-14-08-07
ECLASS 14.0	27-14-08-07		

## Zgodność produktu z wymogami środowiska naturalnego

REACH SVHC	/
Status zgodności z dyrektywą RoHS	Zgodne, bez wyłączenia

## Dopuszczenia

Dopuszczenia



ROHS	Zgodny
UL File Number Search	Witryna UL
Nr certyfikatu (cURus)	E223801

## Pobieranie

Dopuszczenie/Certyfikat/Deklaracja zgodności	<a href="#">EU Declaration of Conformity - Cable entry system</a>
Dane projektowe	<a href="#">CAD data – STEP</a>
Dokumentacja użytkownika	<a href="#">Cabtite Installation Instructions</a>
Katalogi	<a href="#">Catalogues in PDF-format</a>