

CABTITE FR 16/8 BK**Weidmüller Interface GmbH & Co. KG**

Klingenbergstraße 26

D-32758 Detmold

Germany

www.weidmueller.com



Jednoelementowa rama jest wykonana ze stabilnego wymiarowo tworzywa sztucznego wzmocnionego włóknem szklanym i może być szybko i łatwo zamontowana. Uszczelka z wkładką piankową gwarantuje skuteczne uszczelnienie klasy IP66 zgodne z normą DIN EN 60529 nawet na malowanych lub szorstkich powierzchniach.

Ogólne dane zamówieniowe

Wersja	Rama, Cabtite (system wpustów kablowych), poliamid, wzmocniony włóknem szklanym, Głęboka czerń, Wysokość: 70 mm, Szerokość: 126 mm, Głębokość: 19.6 mm, -40 °C...120 °C, IP66
Nr zam.	2583470000
Typ	CABTITE FR 16/8 BK
GTIN (EAN)	4050118616866
Ilość	1 Szt.

CABTITE FR 16/8 BK

Weidmüller Interface GmbH & Co. KG

Klingenbergstraße 26

D-32758 Detmold

Germany

www.weidmueller.com

Dane techniczne

Wymiary i ciężary

Głębokość	19,6 mm	Głębokość (cale)	0,772 inch
Wysokość	70 mm	Wysokość (cale)	2,756 inch
Najmniejsza wysokość montażu	19,6 mm	Szerokość	126 mm
Szerokość (cale)	4,961 inch	Średnica	5,5 mm
Wymiar mocowania wysokość	103 mm	Wymiar mocowania szerokość	32 mm
Masa netto	51,7 g		

Temperatury

Temperatura eksploatacyjna	-40 °C... 120 °C
----------------------------	------------------

Informacje ogólne

Długość otworu	91 mm	Element uszczelniający	2 duże elementy uszczelniające lub 4 małe elementy uszczelniające lub 1 duży element uszczelniający i 4 małe elementy uszczelniające lub 8 małych elementów uszczelniających
Halogenki	Nie	Klasa palności wg UL 94	V-0
Silikon	Nie	Stopień ochrony	IP66
Stopień ochrony (UL)	Type 12, Type 4X	Szerokość otworu	46 mm
moment dokręcający	3 Nm	tworzywo	poliamid, wzmocniony włóknem szklanym
uszczelka	TPE		

Klasyfikacje

ETIM 6.0	EC002624	ETIM 7.0	EC002624
ETIM 8.0	EC002624	ETIM 9.0	EC002624
ECLASS 9.0	27-18-28-15	ECLASS 9.1	27-18-92-65
ECLASS 10.0	27-18-28-15	ECLASS 11.0	27-18-28-15
ECLASS 12.0	27-18-28-15	ECLASS 13.0	27-18-28-15

Dopuszczenia

Dopuszczenia



ROHS	Zgodny
UL File Number Search	Witryna UL
Nr certyfikatu (cURus)	E223801

Pobieranie

Dopuszczenie/Certyfikat/Deklaracja zgodności	EU Declaration of Conformity - Cable entry system
Dane projektowe	CAD data – STEP
Dokumentacja użytkownika	Cabtite Installation Instructions
Katalogi	Catalogues in PDF-format

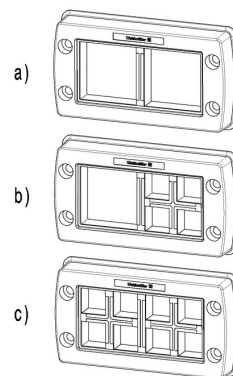
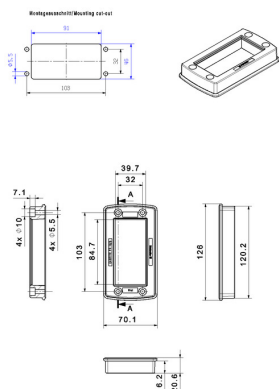
CABTITE FR 16/8 BK

Weidmüller Interface GmbH & Co. KG
Klingenbergstraße 26
D-32758 Detmold
Germany

www.weidmueller.com

Rysunki

Rysunek wymiarowy



CABTITE FR 16/8 BK

Weidmüller Interface GmbH & Co. KG

Klingenbergstraße 26

D-32758 Detmold

Germany

www.weidmueller.com

Akcesoria

Szyny przyłącza ekranu

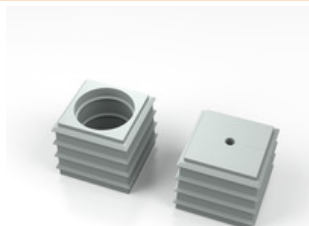


W połączeniu z dużą liczbą różnych zacisków ekranowania (KLBÜ), szyny połączenia ekranowania umożliwiają praktyczne, łatwe i szybkie ekranowanie przewodów.

Ogólne dane zamówieniowe

Typ	CABTITE CR 16/8 EMV	Wersja
Nr zam.	2583910000	Szyba przyłącza ekranu, Cabtite (system wpustów kablowych), stal,
GTIN (EAN)	4050118647051	ocynkowana, srebrny, Wysokość: 35.23 mm, Szerokość: 113 mm,
Ilość	10 Szt.	Głębokość: 16 mm

SE mały 20x20mm szary



Niezależnie do średnicy kabla, w asortymencie Cabtite zawsze można znaleźć odpowiednią wkładkę uszczelniającą. Stożkowaty kształt elementów uszczelniających pozwala na łatwe wsuwanie wcześniej umieszczonych zatrzaskowych wkładów kratowych od wewnątrz na zewnątrz. Elementy zapewniają uszczelnienie pośrednich przestrzeni i gwarantują redukcję naprężeń zgodnie z normą DIN EN 62444. Wkładki uszczelniające w połączeniu z ramkami zapewniają kategorię ochronną IP 66. Ze względu na rowkowany kształt z falistym wycięciem są odpowiednie zwłaszcza do wstępnie konfekcjonowanych kabli.

- Czarne wkładki uszczelniające są przeznaczone w szczególności do wysokich temperatur pracy i spełniają wymagania klasy palności UL 94 HB.
- Szare elementy uszczelniające są zgodne z wymaganiami klasy palności UL 94 V0 i z tego powodu są odpowiednie do zastosowań w kolejnictwie.
- Stosując kilka wkładek, przez element uszczelniający można przeprowadzić co najmniej dwa kable, a także kable specjalne.

Ogólne dane zamówieniowe

Typ	CABTITE SE 6-7 SML GY	Wersja
Nr zam.	2583460000	Element uszczelniający, Cabtite (system wpustów kablowych), TPE,
GTIN (EAN)	4050118616668	Jasnoszary, Wysokość: 20.3 mm, Szerokość: 20.3 mm, Głębokość:
Ilość	10 Szt.	17.7 mm, -40 °C...90 °C, IP66
Typ	CABTITE SE 2/5-6 SML GY	Wersja
Nr zam.	2584890000	Element uszczelniający, Cabtite (system wpustów kablowych), TPE,
GTIN (EAN)	4050118616781	Jasnoszary, Wysokość: 20.3 mm, Szerokość: 20.3 mm, Głębokość:
Ilość	10 Szt.	17.7 mm, -40 °C...90 °C, IP66

CABTITE FR 16/8 BK

Weidmüller Interface GmbH & Co. KG

Klingenbergstraße 26

D-32758 Detmold

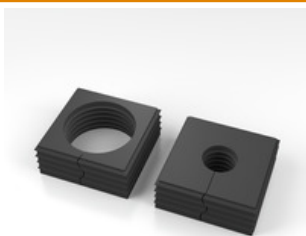
Germany

www.weidmueller.com

Akcesoria

Typ	CABTITE BSE SML GY	Wersja
Nr zam.	2583350000	Element uszczelniający, Cabtite (system wpustów kablowych), TPE,
GTIN (EAN)	4050118615609	Jasnoszary, Wysokość: 20.3 mm, Szerokość: 20.3 mm, Głębokość:
Ilość	10 Szt.	17.7 mm, -40 °C...90 °C, IP66
Typ	CABTITE SE 5-6 SML GY	Wersja
Nr zam.	2583450000	Element uszczelniający, Cabtite (system wpustów kablowych), TPE,
GTIN (EAN)	4050118616538	Jasnoszary, Wysokość: 20.3 mm, Szerokość: 20.3 mm, Głębokość:
Ilość	10 Szt.	17.7 mm, -40 °C...90 °C, IP66

SE duży 40x40mm czarny



Niezależnie do średnicy kabla, w asortymencie Cabtite zawsze można znaleźć odpowiednią wkładkę uszczelniającą.

Stożkowaty kształt elementów uszczelniających pozwala na łatwe wsuwanie wcześniej umieszczonych zatrzaskowych wkładów kratowych od wewnątrz na zewnątrz. Elementy zapewniają uszczelnienie pośrednich przestrzeni i gwarantują redukcję naprężeń zgodnie z normą DIN EN 62444. Wkładki uszczelniające w połączeniu z ramkami zapewniają kategorię ochronną IP 66. Ze względu na rowkowany kształt z falistym wycięciem są odpowiednie zwłaszcza do wstępnie konfekcjonowanych kabli.

- Czarne wkładki uszczelniające są przeznaczone w szczególności do wysokich temperatur pracy i spełniają wymagania klasy palności UL 94 HB.
- Szare elementy uszczelniające są zgodne z wymaganiami klasy palności UL 94 V0 i z tego powodu są odpowiednie do zastosowań w kolejnictwie.
- Stosując kilka wkładek, przez element uszczelniający można przeprowadzić co najmniej dwa kable, a także kable specjalne.

Ogólne dane zamówieniowe

Typ	CABTITE BSE LRG BK	Wersja
Nr zam.	2583900000	Element uszczelniający, Cabtite (system wpustów kablowych), TPE,
GTIN (EAN)	4050118616378	Głęboka czerń, Wysokość: 42.8 mm, Szerokość: 42.8 mm, Głębokość:
Ilość	10 Szt.	17.7 mm, -40 °C...120 °C, IP66
Typ	CABTITE CSE 7-24 LRG BK	Wersja
Nr zam.	2583500000	Element uszczelniający, Cabtite (system wpustów kablowych), TPE,
GTIN (EAN)	4050118615975	Głęboka czerń, Wysokość: 42.8 mm, Szerokość: 42.8 mm, Głębokość:
Ilość	10 Szt.	63 mm, -40 °C...120 °C, IP66

CABTITE FR 16/8 BK

Weidmüller Interface GmbH & Co. KG

Klingenbergstraße 26

D-32758 Detmold

Germany

www.weidmueller.com

Akcesoria

Ramka zamykająca

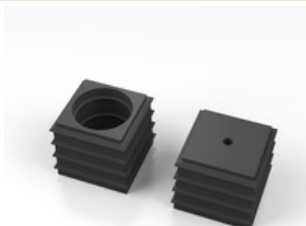


Jednoelementowa rama jest wykonana ze stabilnego wymiarowo tworzywa sztucznego wzmocnionego włóknem szklanym i może być szybko i łatwo zamontowana. Uszczelka z wkładką piankową gwarantuje skuteczne uszczelnienie klasy IP66 zgodnie z normą DIN EN 60529 nawet na malowanych lub szorstkich powierzchniach.

Ogólne dane zamówieniowe

Typ	CABTITE FRL 16/8 BK	Wersja
Nr zam.	2584220000	Ramka zamykająca, Cabtite (system wpustów kablowych), poliamid,
GTIN (EAN)	4050118616590	wzmocniony włóknem szklanym, Głęboka czerń, Wysokość: 68.8 mm,
Ilość	10 Szt.	Szerokość: 125 mm, Głębokość: 11.3 mm, -40 °C...120 °C, IP66

SE mały 20x20mm czarny



Niezależnie do średnicy kabla, w asortymencie Cabtite zawsze można znaleźć odpowiednią wkładkę uszczelniającą. Stożkowaty kształt elementów uszczelniających pozwala na łatwe wsuwanie wcześniej umieszczonych zatrzaskowych wkładów kratowych od wewnątrz na zewnątrz. Elementy zapewniają uszczelnienie pośrednich przestrzeni i gwarantują redukcję naprężeń zgodnie z normą DIN EN 62444. Wkładki uszczelniające w połączeniu z ramkami zapewniają kategorię ochronną IP 66. Ze względu na rowkowany kształt z falistym wycięciem są odpowiednie zwłaszcza do wstępnie konfekcjonowanych kabli.

- Czarne wkładki uszczelniające są przeznaczone w szczególności do wysokich temperatur pracy i spełniają wymagania klasy palności UL 94 HB.
- Szare elementy uszczelniające są zgodne z wymaganiami klasy palności UL 94 V0 i z tego powodu są odpowiednie do zastosowań w kolejnictwie.
- Stosując kilka wkładek, przez element uszczelniający można przeprowadzić co najmniej dwa kable, a także kable specjalne.

Ogólne dane zamówieniowe

Typ	CABTITE BSE SML BK	Wersja
Nr zam.	2584790000	Element uszczelniający, Cabtite (system wpustów kablowych), TPE,
GTIN (EAN)	4050118616057	Głęboka czerń, Wysokość: 20.3 mm, Szerokość: 20.3 mm, Głębokość:
Ilość	10 Szt.	17.7 mm, -40 °C...120 °C, IP66
Typ	CABTITE SE 4/4-5 SML BK	Wersja
Nr zam.	2583560000	Element uszczelniający, Cabtite (system wpustów kablowych), TPE,
GTIN (EAN)	4050118616897	Głęboka czerń, Wysokość: 20.3 mm, Szerokość: 20.3 mm, Głębokość:
Ilość	10 Szt.	17.7 mm, -40 °C...120 °C, IP66

CABTITE FR 16/8 BK

Weidmüller Interface GmbH & Co. KG

Klingenbergstraße 26

D-32758 Detmold

Germany

www.weidmueller.com

Akcesoria

Typ	CABTITE SE 7-8 SML BK	Wersja
Nr zam.	2584670000	Element uszczelniający, Cabtite (system wpustów kablowych), TPE,
GTIN (EAN)	4050118616989	Głęboka czerrń, Wysokość: 20.3 mm, Szerokość: 20.3 mm, Głębokość:
Ilość	10 Szt.	17.7 mm, -40 °C...120 °C, IP66
Typ	CABTITE SE 9-10 SML BK	Wersja
Nr zam.	2584080000	Element uszczelniający, Cabtite (system wpustów kablowych), TPE,
GTIN (EAN)	4050118616309	Głęboka czerrń, Wysokość: 20.3 mm, Szerokość: 20.3 mm, Głębokość:
Ilość	10 Szt.	17.7 mm, -40 °C...120 °C, IP66

Zaślepka

Zaślepki służą do bezpiecznego zamykania niewykorzystanych wyjść kablowych w elementach uszczelniających.



Ogólne dane zamówieniowe

Typ	CABTITE BP 10MM PA	Wersja
Nr zam.	2652380000	Blind plug, Cabtite (system wpustów kablowych), Poliamid, biały,
GTIN (EAN)	4050118662481	Wysokość: 16 mm, Szerokość: 10 mm, Głębokość: 16 mm, -40 °C...
Ilość	25 Szt.	120 °C, IP66
Typ	CABTITE BP 7MM PA	Wersja
Nr zam.	2652350000	Blind plug, Cabtite (system wpustów kablowych), Poliamid, biały,
GTIN (EAN)	4050118662450	Wysokość: 16 mm, Szerokość: 7 mm, Głębokość: 16 mm, -40 °C...120
Ilość	25 Szt.	°C, IP66
Typ	CABTITE BP 9MM PA	Wersja
Nr zam.	2652370000	Blind plug, Cabtite (system wpustów kablowych), Poliamid, biały,
GTIN (EAN)	4050118662474	Wysokość: 16 mm, Szerokość: 9 mm, Głębokość: 16 mm, -40 °C...120
Ilość	25 Szt.	°C, IP66
Typ	CABTITE BP 5MM PA	Wersja
Nr zam.	2652330000	Blind plug, Cabtite (system wpustów kablowych), Poliamid, biały,
GTIN (EAN)	4050118661835	Wysokość: 12 mm, Szerokość: 5 mm, Głębokość: 12 mm, -40 °C...120
Ilość	25 Szt.	°C, IP66
Typ	CABTITE BP 8MM PA	Wersja
Nr zam.	2652360000	Blind plug, Cabtite (system wpustów kablowych), Poliamid, biały,
GTIN (EAN)	4050118662467	Wysokość: 16 mm, Szerokość: 8 mm, Głębokość: 16 mm, -40 °C...120
Ilość	25 Szt.	°C, IP66
Typ	CABTITE BP 6MM PA	Wersja
Nr zam.	2652340000	Blind plug, Cabtite (system wpustów kablowych), Poliamid, biały,
GTIN (EAN)	4050118661842	Wysokość: 16 mm, Szerokość: 6 mm, Głębokość: 16 mm, -40 °C...120
Ilość	25 Szt.	°C, IP66

CABTITE FR 16/8 BK

Weidmüller Interface GmbH & Co. KG

Klingenbergstraße 26

D-32758 Detmold

Germany

www.weidmueller.com

Akcesoria

Materiał do mocowania



System wprowadzania przewodu Cabtite zapewnia maksymalną uniwersalność zarządzania przewodami w szafach sterowania, obudowach i maszynach, gwarantując jednocześnie oszczędność czasu oraz uzyskanie pewnego uszczelnienia i eliminacji naprężeń wstępnie przeciętych i nie przeciętych przewodów. Modułowa konstrukcja ramy, wkładek oraz elementów uszczelniających Cabtite's umożliwia szybką konfigurację wycięć wstępnie przeciętych przewodów bez konieczności stosowania narzędzi oraz z uzyskaniem niezawodnego uszczelnienia IP66, zgodnego z wymaganiami normy DIN EN 60529. Ramka. Wkładka. Element uszczelniający. Trzy podstawowe komponenty systemu modułowego gwarantują najwyższą uniwersalność, niezawodność oraz różnorodność wariantów.

Ogólne dane zamówieniowe

Typ	CABTITE SC M5X25 SET	Wersja
Nr zam.	2635120000	Śruba mocująca, Cabtite (system wpustów kablowych), stal
GTIN (EAN)	4050118662160	nierdzewna, srebrny, Wysokość: 30 mm, Szerokość: 8.5 mm,
Ilość	1 Szt.	Głębokość: 8.5 mm

Wkładki



Zatrzaskowa wkładka montażowa umożliwia dowolną konfigurację otworów ramy i zastosowanie małych lub dużych elementów uszczelniających. "Kliknięcie" potwierdza prawidłową instalację. Oznacza to, że system wprowadzania przewodów Cabtite może być uniwersalnie skonfigurowany do różnych wymagań (przewody, przewodniki, węże, linie pneumatyczne i hydrauliczne).

Ogólne dane zamówieniowe

Typ	CABTITE GI X BK	Wersja
Nr zam.	2584290000	Wkładka, Cabtite (system wpustów kablowych), poliamid,
GTIN (EAN)	4050118616439	wzmocniony włóknem szklanym, Głęboka czerń, Wysokość: 44 mm,
Ilość	5 Szt.	Szerokość: 44 mm, Głębokość: 17.5 mm, -40 °C... 120 °C, IP66
Typ	CABTITE GI I BK	Wersja
Nr zam.	2584320000	Wkładka, Cabtite (system wpustów kablowych), poliamid,
GTIN (EAN)	4050118616071	wzmocniony włóknem szklanym, Głęboka czerń, Wysokość: 5 mm,
Ilość	5 Szt.	Szerokość: 44 mm, Głębokość: 17.5 mm, -40 °C... 120 °C, IP66

CABTITE FR 16/8 BK

Weidmüller Interface GmbH & Co. KG

Klingenbergstraße 26

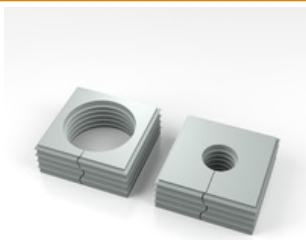
D-32758 Detmold

Germany

www.weidmueller.com

Akcesoria

SE duży 40x40mm szary



Niezależnie do średnicy kabla, w asortymencie Cabtite zawsze można znaleźć odpowiednią wkładkę uszczelniającą.

Stożkowaty kształt elementów uszczelniających pozwala na łatwe wsuwanie wcześniej umieszczonych zatraskowych wkładów kratowych od wewnątrz na zewnątrz. Elementy zapewniają uszczelnienie pośrednich przestrzeni i gwarantują redukcję naprężeń zgodnie z normą DIN EN 62444. Wkładki uszczelniające w połączeniu z ramkami zapewniają kategorię ochronną IP 66. Ze względu na rowkowany kształt z falistym wycięciem są odpowiednie zwłaszcza do wstępnie konfekcjonowanych kabli.

- Czarne wkładki uszczelniające są przeznaczone w szczególności do wysokich temperatur pracy i spełniają wymagania klasy palności UL 94 HB.
- Szare elementy uszczelniające są zgodne z wymaganiami klasy palności UL 94 V0 i z tego powodu są odpowiednie do zastosowań w kolejnictwie.
- Stosując kilka wkładek, przez element uszczelniający można przeprowadzić co najmniej dwa kable, a także kable specjalne.

Ogólne dane zamówieniowe

Typ	CABTITE BSE LRG GY	Wersja
Nr zam.	2584520000	Element uszczelniający, Cabtite (system wpustów kablowych), TPE,
GTIN (EAN)	4050118616330	Jasnoszary, Wysokość: 42.8 mm, Szerokość: 42.8 mm, Głębokość:
Ilość	10 Szt.	17.7 mm, -40 °C...90 °C, IP66
Typ	CABTITE SE 19-20 LRG GY	Wersja
Nr zam.	2584460000	Element uszczelniający, Cabtite (system wpustów kablowych), TPE,
GTIN (EAN)	4050118616491	Jasnoszary, Wysokość: 42.8 mm, Szerokość: 42.8 mm, Głębokość:
Ilość	10 Szt.	17.7 mm, -40 °C...90 °C, IP66