

## CH20M45 B FE BL/OR 2013

Weidmüller Interface GmbH &amp; Co. KG

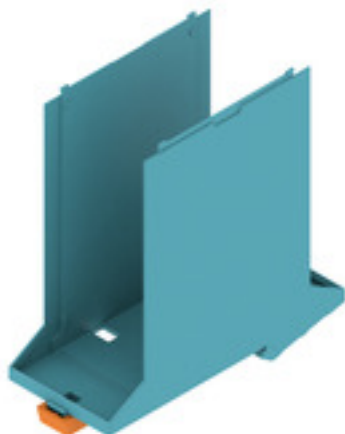
Klingenbergstraße 26

D-32758 Detmold

Germany

www.weidmueller.com

## Zdjęcie produktu

**Efektywność, elastyczność i wzornictwo w najlepszej formie - gotowy garnitur szyty na miarę.**

Możliwość skalowania, indywidualne wzornictwo i efektywność kosztów - duża elastyczność jest, obok innowacyjnej funkcjonalności, istotnym kryterium przy doborze koncepcji obudowy. Mogą więc Państwo wybrać maksymalną wydajność przy możliwie niewielkich nakładach. Modułarna obudowa elektroniczna CH20M45 stanowi format XL w ogólnym asortymencie do stosowania w układach elektronicznych o większym zapotrzebowaniu na miejsce, np. do sterowania kompaktowego i zasilania w napięcie.

Cały system przekonuje - obok możliwości skalowania, elastyczności, wysokiego poziomu bezpieczeństwa, jak też innowacyjnej funkcjonalności w stosowaniu - dzięki szczegółom odpowiednim do zastosowania w praktyce:

- **Umożliwiająca oszczędność czasu instalacji** w oparciu o cechy, takie jak "Wire ready" lub uniwersalną głowicę śrubową wielonarzędziową
- **Odpowiadająca użytkownikowi obsługa** dzięki jasnym i trwałym oznaczeniom i dodatkowej możliwości umieszczenia napisów, zintegrowanemu uchwytowi zwalniającemu lub transparentnej pokrywie
- **Maksymalna odporność** na zakłócenia dzięki konstrukcji zabezpieczonej przed wyładowaniami elektrostatycznymi o wchodzących głęboko w siebie krawędziach szczelinowych modułu z tworzywa o wysokiej jakości

- **Duże bezpieczeństwo eksploatacyjne** dzięki jednemu w swoim rodzaju kodowaniu AutoSet, jak też obustronnemu zabezpieczeniu przed dotykiem w przypadku złącza gniazdowego i prętowego

CH20 M - zwarta nazwa dla najelastyczniejszego systemu na rynku oznacza nie tylko "Component Housing IP20 Modular".

CH20M oznacza efektywność i innowacyjne wzornictwo podczas przygotowania i w zastosowaniu.

**Ogólne dane zamówieniowe**

Wersja	Obudowa modułowa, Obudowy OMNIMATE - seria CH20M jasnoniebieski, Element bazowy, Wgłębienie we wnęce obszaru stopy na styk FE, Szerokość: 45 mm
Nr zam.	<a href="#">2579680000</a>
Typ	CH20M45 B FE BL/OR 2013
GTIN (EAN)	4050118588637
Ilość	6 Szt.

## CH20M45 B FE BL/OR 2013

Weidmüller Interface GmbH &amp; Co. KG

Klingenbergstraße 26

D-32758 Detmold

Germany

www.weidmueller.com

## Dane techniczne

## Wymiary i ciężary

Głębokość	107,4 mm	Głębokość (cale)	4,228 inch
Wysokość	109,3 mm	Wysokość (cale)	4,303 inch
Szerokość	45 mm	Szerokość (cale)	1,772 inch
Masa netto	18,5 g		

## Temperatury

Zakres temperatury stosowania	-40 °C...120 °C	Wilgotność	5 - 93% wilg. wzgl., Tu = 40°C, brak kondensacji
-------------------------------	-----------------	------------	--

## Właściwości zespołu

Liczba gniazd dla złącz żeńskich zamontowanego podzespołu, maks.	12	Liczba płytek drukowanych, maks.	2
Ilość poziomów przyłączyowych, maks	3	Liczba biegunów, maks.	48
Wysokość komponentów na płycie drukowanej (zastosowanie 1 płytek drukowanych), maks.	38,6 mm	Wysokość komponentów na płycie drukowanej (zastosowanie 2 płytek drukowanych), maks.	34,7 mm
Rodzaj montażu płytki drukowanej	dwustronne		

## Testy mechaniczne

Zgodnie ze standardem	DIN EN 61373:1999 (udary i wibracje)		
Warunki testu	pięć obudów zamontowanych w rzędzie, 200g dodatkowej masy na PCB, dwa PCB zamontowane		
Niezawodne osie	X, Y, Z		
Test zderzeniowy	Ogólne wskazówki dotyczące testowania	Wszystkie testy mechaniczne zostały przeprowadzone na przykładowej konfiguracji lub z uwzględnieniem zależnej regulacji. Podane wyniki nie zastępują testów istotnych dla aprobaty. Są to jedynie wartości orientacyjne.	
	Kategoria testu	1	
	Liczba uderzeń na oś	3 w kierunku dodatnim i ujemnym	
	Czas trwania zderzenia	30 ms	
	Przyspieszenie poziome	30 m/s <sup>2</sup>	
	Przyspieszenie pionowe	30 m/s <sup>2</sup>	
	Przyspieszenie wzdużne	50 m/s <sup>2</sup>	
Test wibracyjny	Kategoria testu	1B	
	Skuteczne przyspieszenie	7,9 m/s <sup>2</sup>	
	Czas trwania testu	5 godzin na oś	

## Dane materiałowe

Klasa palności wg UL 94	V-0	Materiał izolacyjny	PA 66 GF 30
Porównywalny wskaźnik śledzenia (CTI)	600 ≤ CTI	grupa materiałów izolacyjnych	I

## Dane ogólne

Barwny	jasnoniebieski	Stopień ochrony	IP20 po zamontowaniu
Szyna	TS 35	Tabela kolorów (podobny)	RAL 5012
możliwość zalewania	Nie		

## CH20M45 B FE BL/OR 2013

**Weidmüller Interface GmbH & Co. KG**  
 Klingenbergstraße 26  
 D-32758 Detmold  
 Germany

www.weidmueller.com

## Dane techniczne

## Testy termiczne

Testy termiczne	Ogólne wskazówki dotyczące testowania	Wszystkie testy techniczne zostały przeprowadzone na przykładowej konfiguracji lub z uwzględnieniem zależnej regulacji. Podane wyniki nie zastępują testów istotnych dla aprobaty. Są to jedynie wartości orientacyjne.
	Warunki testu	siedem obudów zamontowanych w rzędzie - brak odstępu
	Badane osie	poziomy
	Temperatura otoczenia	55 °C
	Rozpraszanie mocy, maks.	4,2 W
	Temperatura otoczenia	50 °C
	Rozpraszanie mocy, maks.	4,8 W
	Temperatura otoczenia	40 °C
	Rozpraszanie mocy, maks.	5,9 W
	Temperatura otoczenia	20 °C
	Rozpraszanie mocy, maks.	8,25 W

## Właściwości komponentu

Ilość poziomów przyłączeniowych, maks 3	Kolor stopki przyczepianej	pomarańczowy
Wycięcie w obszarze stopki zatrzaskowej Styk FE, styk nieujęty w zestawie!		

## Projekt – wymagania IN

grubość płytki drukowanej	1,6 mm	tolerancja grubości płytki drukowanej	±0,15 mm
tolerancja konturu płytki drukowanej	±0,1 mm		

## Opcje indywidualizacji

Możliwości obróbki	Obróbka laserowa	Możliwość zastosowania etykiet specjalnych	Tak
Proces zamówienia na życzenie klienta	Patrz wytyczne w sekcji do pobrania	Warianty kolorystyczne	Więcej na życzenie

## Klasyfikacje

ETIM 8.0	EC001031	ETIM 9.0	EC001031
ECLASS 11.0	27-18-27-92	ECLASS 12.0	27-18-27-92
ECLASS 13.0	27-19-06-01		

## Ważna informacja

Informacje produktowe	Obrys płytki drukowanej, strefy zastrzeżone i inne informacje dotyczące projektowania płytki drukowanej znajdują się w kategorii dotyczącej technologii połączeń i są oznaczone odpowiednimi męskimi nagłówkami w obszarze pobierania.
-----------------------	--

## Dopuszczenia

ROHS	Zgodny
------	--------

## CH20M45 B FE BL/OR 2013

**Weidmüller Interface GmbH & Co. KG**

Klingenbergstraße 26

D-32758 Detmold

Germany

[www.weidmueller.com](http://www.weidmueller.com)

## Dane techniczne

### Pobieranie

Dane projektowe

[CAD data – STEP](#)

[CAD data – PCB\\_position\\_50882\\_LP-POSITION\\_45MM](#)

[CAD data – Pin\\_header\\_pin\\_length\\_CH20M\\_A\\_OV\\_PCB-SHL\\_70315](#)

Dokumentacja użytkownika

[Guideline customerspecific housings](#)

[Guideline kundenspezifische Gehäuse](#)

Katalogi

[Catalogues in PDF-format](#)

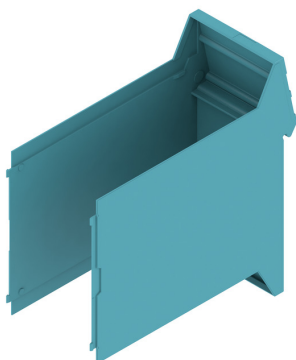
## CH20M45 B FE BL/OR 2013

**Weidmüller Interface GmbH & Co. KG**  
Klingenbergstraße 26  
D-32758 Detmold  
Germany

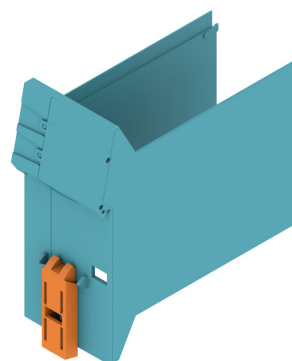
[www.weidmueller.com](http://www.weidmueller.com)

## Rysunki

### Zdjęcie produktu

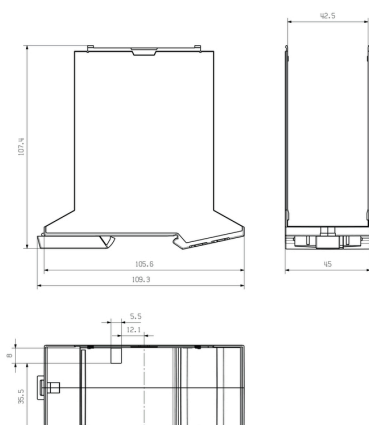


### Zalety produktu



Element bazowy z wycięciem FE

### Rysunek wymiarowy



## CH20M45 B FE BL/OR 2013

Weidmüller Interface GmbH &amp; Co. KG

Klingenbergstraße 26

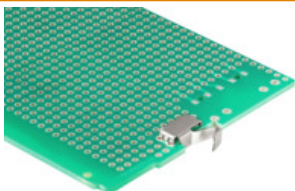
D-32758 Detmold

Germany

www.weidmueller.com

## Akcesoria

## Styk FE - CH20M



## Styk FE

**Niezawodność działania - pełne zintegrowanie albo prosty montaż**

Opcjonalne złącze „CH20M FE” optymalnie chroni instalację dzięki stykowi uziemienia funkcjonalnego szyny montażowej.

- Styk uziemienia funkcjonalnego zamontowany fabrycznie w obudowie 6 mm pozwala na trwałe i niezawodne podłączanie ekranów obwodów elektronicznych do szyny montażowej (np. „CH20M6 BP 4P-4P FE BK”, 1164650000)
- Do obudów od 12,5 do 67,5 mm jest oferowany styk uziemienia funkcjonalnego, który może być montowany w pełni automatycznie w procesie lutowania rozplýwowego wraz ze złączami męskimi i opcjonalnym stykiem magistrali. Położenie płytki drukowanej w obudowie jest wyznaczane przez długość kołka 1,5 mm / 3,2 mm.

## Ogólne dane zamówieniowe

Typ	CH20M FE 12-67 1.5SN RL	Wersja	parametry produktu	opakowanie
Nr zam.	<a href="#">1189370000</a>	Obudowa elektroniczna, Akcesoria, Połączenie lutowane THT/THR,	UL:	Tape
GTIN (EAN)	4032248972715	5.00 mm, Liczba biegunów: 1, Długość kołka lutowniczego (l): 1.5		
Ilość	750 Szt.	mm, cynowana, srebrno-szary, Tape		
Typ	CH20M FE 12-67 3.2SN RL	Wersja	parametry produktu	opakowanie
Nr zam.	<a href="#">1264240000</a>	Obudowa elektroniczna, Akcesoria, Połączenie lutowane THT/THR,	UL:	Tape
GTIN (EAN)	4050118073997	5.00 mm, Liczba biegunów: 1, Długość kołka lutowniczego (l): 3.2		
Ilość	750 Szt.	mm, cynowana, srebrno-szary, Tape		