

RJ45C5 T1V 3.2N4G/Y TY

Weidmüller Interface GmbH & Co. KG

Klingenbergstraße 26

D-32758 Detmold

Germany

www.weidmueller.com



Asortyment produktów obejmuje następujące konstrukcje:

- 90°, leżąca (pozioma) oraz 180°, stojąca (pionowa)
- górny zatrzask / dolny zatrzask
- Procesy lutowania THT, THR lub SMD
- Szeroki wybór różnorodnych konstrukcji, także z wbudowanymi kontrolkami LED oraz zaciskami ekranu
- Kategoria działania Cat. 3 do Cat. 6
- Pakowane na tacy (TY) lub na rolce (taśma na szpuli, RL)
- Kompatybilny ze złączem modułowym RJ45, zgodnie z ANSI / TIA-1096-A oraz IEC 60603
- Wytrzymałość dielektryczna ≥ 1500 V AC RMS (wartość szczytowa 2250 V AC) zgodnie z IEEE 802.3
- Wytrzymałość dielektryczna ≥ 1500 V AC (wartość szczytowa) lub ≥ 1500 V DC zgodnie z IEC 60603

Właściwości i zalety:

- Rozszerzony zakres temperaturowy od -40° degC do $+85^{\circ}$ degC dla maksymalnej wydajności
- Wzmocniona warstwa złota (30μ) dla lepszego zabezpieczenia przed korozją
- Odstęp minimum 0,3 mm zapewnia idealne rezultaty lutowania

Ogólne dane zamówieniowe

Wersja	Złącze wtykowe do druku, Gniazda RJ45, Cat. 5 , Połączenie lutowane THR, 180°, Zaciski ekranu: brak, 30...80 μ " Ni / ≥ 30 μ " Au , LED: Tak, zielony, żółty, Liczba biegunów: 12, Taca (montaż ręczny)
Nr zam.	2562960000
Typ	RJ45C5 T1V 3.2N4G/Y TY
GTIN (EAN)	4050118571981
Ilość	120 Szt.
opakowanie	Taca (montaż ręczny)

RJ45C5 T1V 3.2N4G/Y TY

Weidmüller Interface GmbH & Co. KG

Klingenbergstraße 26

D-32758 Detmold

Germany

www.weidmueller.com

Dane techniczne

Wymiary i ciężary

Głębokość	16,7 mm	Głębokość (cale)	0,657 inch
Wysokość	20 mm	Wysokość (cale)	0,787 inch
Najmniejsza wysokość montażu	16,5 mm	Szerokość	16 mm
Szerokość (cale)	0,63 inch	Masa netto	8,067 g

Normy

Norma dot. łączników wtykowych	IEC 60603-7-51
--------------------------------	----------------

Właściwości elektryczne

PoE / PoE+	zgodnie z IEEE 802.3at	Prąd znamionowy	1,5 A
Rezystancja skrośna	<25 mΩ	Wytrzymałość izolacji	≥ 500 MΩ
Wytrzymałość napięciowa styk / ekran	1500 V DC	Wytrzymałość napięciowa styk / styk	1000 V DC
napięcie znamionowe	125 V		

Specyfikacje systemu

Cykle wpinania	750	Długość kołka lutowniczego (l)	3,2 mm
Ekranowanie	Tak	Kategoria	Cat. 5
Klasa mocy	Cat. 5	Kolor lewej diody LED	zielony
Kolor prawej diody LED	żółty	LED	Tak
Liczba biegunów	12	Materiał ekranu	mosiądz
Napięcie przewodzenia, maks.	2,6 V	Napięcie przewodzenia, min.	1,8 V
Okablowanie	8-żyłowy	Powierzchnia ekranu	niklowany
Proces lutowania	Lutowanie ręczny, Lutowanie falowe	Prąd przewodzenia	20 mA
Raster w calach (P)	0,05 "	Raster w mm (P)	1,27 mm
Rodzaj przyłącza	Połączenie lutowane	Rodzina produktów	OMNIMATE Data - gniazdo modułowe RJ45
Stopień ochrony	IP20	Tolerancja pozycjonowania kołka lutowniczego	± 0,15 mm
Tolerancja średnicy otworu oczka lutowniczego (D)	± 0,1 mm	Wymiary kołka lutowniczego	ośmiokątny
Zaciski ekranu	brak	kąt odejścia	180°
liczba kołków lutowanych na biegun	1	montaż na płytce drukowanej	Połączenie lutowane THR
Średnica otworu oczka lutowniczego (D)	0,9 mm		

Dane materiałowe

Materiał izolacyjny	PA 66	Barwny	czarny
Tabela kolorów (podobny)	RAL 9011	grupa materiałów izolacyjnych	II
Porównywalny wskaźnik śledzenia (CTI)	≥ 500	Wytrzymałość izolacji	≥ 500 MΩ
Klasa palności wg UL 94	V-0	podstawowy materiał styku	Fosforo-brąz
Materiał styków	Stop Cu	Powierzchnia styku	Złoto na niklu
Struktura warstwowa wtyku	30...80 μ" Ni / ≥ 30 μ" Au	Temperatura magazynowania, min.	-40 °C
Temperatura magazynowania, max.	85 °C	Temperatura pracy, min.	-40 °C
Temperatura pracy, max.	85 °C		

Opakowanie

opakowanie	Taca (montaż ręczny)	Długość VPE	317 mm
Szerokość VPE	192 mm	Wysokość VPE	68 mm

RJ45C5 T1V 3.2N4G/Y TY**Weidmüller Interface GmbH & Co. KG**

Klingenbergstraße 26

D-32758 Detmold

Germany

www.weidmueller.com**Dane techniczne****Klasyfikacje**

ETIM 6.0	EC002637	ETIM 7.0	EC002637
ETIM 8.0	EC002637	ETIM 9.0	EC002637
ECLASS 9.0	27-44-04-02	ECLASS 9.1	27-44-04-02
ECLASS 10.0	27-44-04-02	ECLASS 11.0	27-46-02-01
ECLASS 12.0	27-46-02-01	ECLASS 13.0	27-46-02-01

Dopuszczenia

ROHS	Zgodny
------	--------

Pobieranie

Dopuszczenie/Certyfikat/Deklaracja zgodności	Certificate of Compliance
Dane projektowe	CAD data – STEP
Katalogi	Catalogues in PDF-format

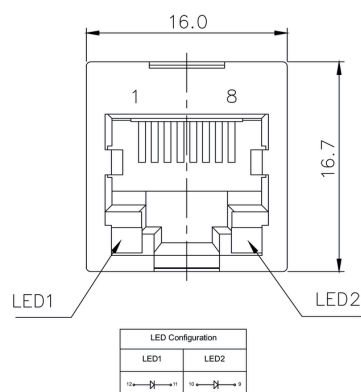
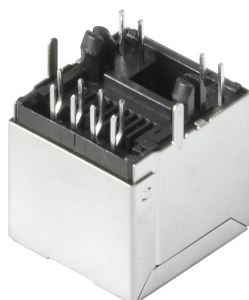
RJ45C5 T1V 3.2N4G/Y TY

Weidmüller Interface GmbH & Co. KG
Klingenbergstraße 26
D-32758 Detmold
Germany

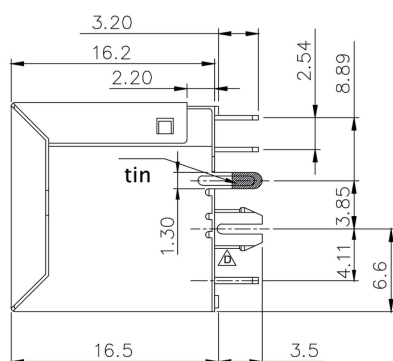
www.weidmueller.com

Rysunki

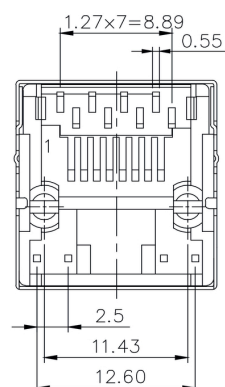
Rysunek wymiarowy



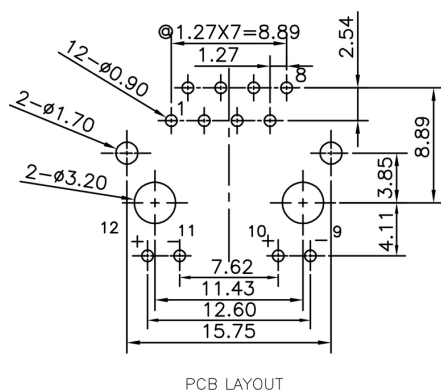
Rysunek wymiarowy



Rysunek wymiarowy



Układ płytek obwodu drukowanego



RJ45C5 T1V 3.2N4G/Y TY

Weidmüller Interface GmbH & Co. KG

Klingenbergstraße 26

D-32758 Detmold

Germany

www.weidmueller.com

Rysunki

RJ45	G1	R1	U3.2	E4	GY/GY	TY	RJ45G1 R1U 3.2E4GY/GY TY

Recommended wave soldering profiles

Weidmüller Interface GmbH & Co. KG
Klingenbergstraße 16
D-32758 Detmold
Germany
Fon: +49 5231 14-0
Fax: +49 5231 14-292083
www.weidmueller.com

Single Wave:



Double Wave:



Wave soldering profiles

Wired connection elements should be processed in accordance with the DIN EN 61760-1 standard. We have included two recommendations for practical wave soldering profiles, with which Weidmüller PCB terminals and connectors are qualified.

When choosing a suitable profile for your application, the following factors also need to be considered:

- PCB thickness
- Proportion of Cu in the layers
- Single/double-sided assembly
- Product range
- Heating and cooling rates

The single and double wave profiles each indicate the recommended operating range, including the maximum soldering temperature of 260 °C . In practice, the maximum soldering temperature is quite often well below the above maximum profile.

We reserve the right to make technical changes.