

RJ45C5 T1U 2.8E4G/Y TY

Weidmüller Interface GmbH & Co. KG

Klingenbergstraße 26

D-32758 Detmold

Germany

www.weidmueller.com



Asortyment produktów obejmuje następujące konstrukcje:

- 90°, leżąca (pozioma) oraz 180°, stojąca (pionowa)
- górny zatrzask / dolny zatrzask
- Procesy lutowania THT, THR lub SMD
- Szeroki wybór różnorodnych konstrukcji, także z wbudowanymi kontrolkami LED oraz zaciskami ekranu
- Kategoria działania Cat. 3 do Cat. 6
- Pakowane na tacy (TY) lub na rolce (taśma na szpuli, RL)
- Kompatybilny ze złączem modułowym RJ45, zgodnie z ANSI / TIA-1096-A oraz IEC 60603
- Wytrzymałość dielektryczna ≥ 1500 V AC RMS (wartość szczytowa 2250 V AC) zgodnie z IEEE 802.3
- Wytrzymałość dielektryczna ≥ 1500 V AC (wartość szczytowa) lub ≥ 1500 V DC zgodnie z IEC 60603

Właściwości i zalety:

- Rozszerzony zakres temperaturowy od -40° degC do $+85^{\circ}$ degC dla maksymalnej wydajności
- Wzmocniona warstwa złota (30μ) dla lepszego zabezpieczenia przed korozją
- Odstęp minimum 0,3 mm zapewnia idealne rezultaty lutowania

Ogólne dane zamówieniowe

Wersja	Złącze wtykowe do druku, Gniazda RJ45, Cat. 5 , Połączenie lutowane THR, 90°, Opcja zatrzaskiwania: góra, Zaciski ekranu: 6 tabs, 30...80 μ Ni / ≥ 30 μ Au , LED: Tak, zielony, żółty, Liczba biegunów: 12, Taca (montaż ręczny)
Nr zam.	2562880000
Typ	RJ45C5 T1U 2.8E4G/Y TY
GTIN (EAN)	4050118571905
Ilość	140 Szt.
opakowanie	Taca (montaż ręczny)

RJ45C5 T1U 2.8E4G/Y TY

Weidmüller Interface GmbH & Co. KG

Klingenbergstraße 26

D-32758 Detmold

Germany

www.weidmueller.com

Dane techniczne

Wymiary i ciężary

Głębokość	15,7 mm	Głębokość (cale)	0,618 inch
Wysokość	16,74 mm	Wysokość (cale)	0,659 inch
Najmniejsza wysokość montażu	13,44 mm	Szerokość	16,4 mm
Szerokość (cale)	0,646 inch	Masa netto	6,186 g

Normy

Norma dot. łączników wtykowych IEC 60603-7-51

Właściwości elektryczne

PoE / PoE+	zgodnie z IEEE 802.3at	Prąd znamionowy	1,5 A
Wytrzymałość izolacji	$\geq 500 \text{ M}\Omega$	Wytrzymałość napięciowa styk / ekran	1500 V DC
Wytrzymałość napięciowa styk / styk	1000 V DC	napięcie znamionowe	125 V

Specyfikacje systemu

Cykle wpinania	750
Długość kołka lutowniczego (l)	2,75 mm
Ekranowanie	Tak
Kategoria	Cat. 5
Klasa mocy	Cat. 5
Kolor lewej diody LED	zielony
Kolor prawej diody LED	żółty
LED	Tak
Liczba biegunów	12
Materiał ekranu	mosiądz
Napięcie przewodzenia, maks.	2,6 V
Napięcie przewodzenia, min.	1,8 V
Okablowanie	8-żyłowy
Opcja zatraskiwania	góra
Powierzchnia ekranu	niklowany
Proces lutowania	Lutowanie ręczny, Lutowanie falowe
Prąd przewodzenia	20 mA
Raster w calach (P)	0,05 "
Raster w mm (P)	1,27 mm
Rodzaj przyłącza	Połączenie lutowane
Rodzina produktów	OMNIMATE Data - gniazdo modułowe RJ45
Stopień ochrony	IP20
Tolerancja długości kołka lutowniczego	Dolny zakres tolerancji z prefiksem (oznacza mi-nimum)
	Górny zakres tolerancji z prefiksem (oznacza maksimum)
	Tolerancja, jednostka
Tolerancja długości kołka lutowniczego	+0,2 / -0,2 mm
Tolerancja pozycjonowania kołka lutowniczego	$\pm 0,15 \text{ mm}$
Tolerancja średnicy otworu oczka lutowniczego (D)	$\pm 0,1 \text{ mm}$
Wymiary kołka lutowniczego	ośmiokątny
Zaciski ekranu	6 tabs
kąt odejścia	90°
liczba kołków lutowanych na biegun	1
montaż na płytce drukowanej	Połączenie lutowane THR
Średnica otworu oczka lutowniczego (D)	0,9 mm

Data sporządzenia 6 czerwca 2024 13:10:48 CEST

Aktualizacja katalogu 01.06.2024 / Zmiany techniczne zastrzeżone

RJ45C5 T1U 2.8E4G/Y TY

Weidmüller Interface GmbH & Co. KG

Klingenbergstraße 26

D-32758 Detmold

Germany

www.weidmueller.com

Dane techniczne

Dane materiałowe

Materiał izolacyjny	PA 66	Barwny	czarny
Tabela kolorów (podobny)	RAL 9011	grupa materiałów izolacyjnych	II
Porównywalny wskaźnik śledzenia (CTI)	≥ 500	Wytrzymałość izolacji	≥ 500 MΩ
Klasa palności wg UL 94	V-0	podstawowy materiał styku	Fosforo-brąz
Materiał styków	Stop Cu	Powierzchnia styku	Złoto na niklu
Struktura warstwowa wtyku	30...80 μ" Ni / ≥ 30 μ" Au	Temperatura magazynowania, min.	-40 °C
Temperatura magazynowania, max.	85 °C	Temperatura pracy, min.	-40 °C
Temperatura pracy, max.	85 °C		

Opakowanie

opakowanie	Taca (montaż ręczny)	Długość VPE	318 mm
Szerokość VPE	189 mm	Wysokość VPE	65 mm

Klasyfikacje

ETIM 6.0	EC002637	ETIM 7.0	EC002637
ETIM 8.0	EC002637	ETIM 9.0	EC002637
ECLASS 9.0	27-44-04-02	ECLASS 9.1	27-44-04-02
ECLASS 10.0	27-44-04-02	ECLASS 11.0	27-46-02-01
ECLASS 12.0	27-46-02-01	ECLASS 13.0	27-46-02-01

Dopuszczenia

ROHS	Zgodny
------	--------

Pobieranie

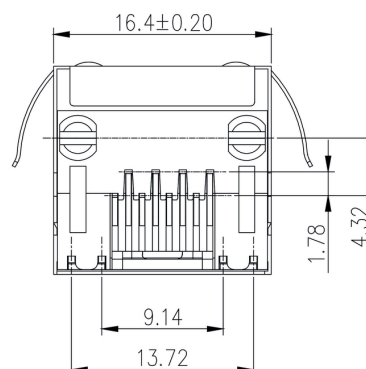
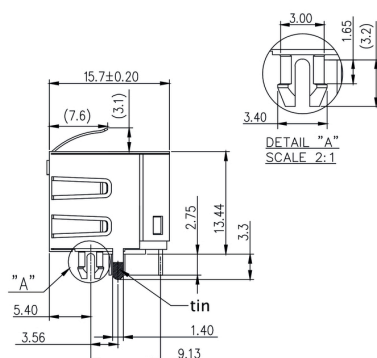
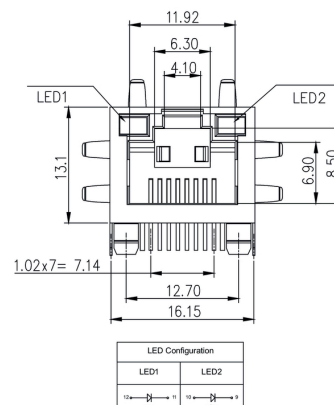
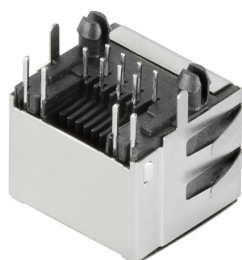
Dopuszczenie/Certyfikat/Deklaracja zgodności	Certificate of Compliance
Dane projektowe	CAD data – STEP
Katalogi	Catalogues in PDF-format

RJ45C5 T1U 2.8E4G/Y TY

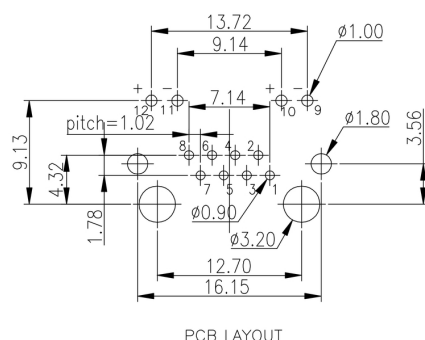
Weidmüller Interface GmbH & Co. KG
Klingenbergstraße 26
D-32758 Detmold
Germany

www.weidmueller.com

Rysunki



Układ płytek obwodu drukowanego



RJ45C5 T1U 2.8E4G/Y TY

Weidmüller Interface GmbH & Co. KG
Klingenbergstraße 26
D-32758 Detmold
Germany

www.weidmueller.com

Rysunki

Rysunek zwymiarowany

RJ45	G1	R	1	U	3.2	E	4	GY/GY	TY	RJ45G1 R1U 3.2E4GY/GY TY
										Packaging
										TY
										RL
										Tray in box (manual assembly)
										Tape on Reel (automated assembly)
										LED
										Y/G
										Green/Yellow (standard)
										G/Y
										Green/Yellow/Green-Yellow
										O/G
										Orange/Green
										R/O
										Red/Orange
										...
										(further combinations possible)
										N
										without LED
										Contact surface thickness
										4
										1 = 3µ", 2 = 6µ", 3 = 15µ", 4 = 30µ", 5 = 50µ"
										EMI tabs (ground fingers)
										E
										E = with EMI tabs
										N
										N = without EMI tabs
										Solder Pin length
										3.2
										3.2 mm
										1.6
										1.6 mm
										D
										SMD
										Direction, latch style
										U
										Horizontal (90°, side entry), latch up
										D
										Horizontal (90°, side entry), latch down
										V
										Vertical (180°, top entry)
										Y
										Diagonal (45°), latch up
										Number of Ports
										1
										1 Port
										12; 14; ...
										multi ports side by side, Multiport
										21; 41; ...
										multi ports about each other, Multilevel
										Assembly on PCB
										R
										Through Hole Reflow - THR
										Soldering process: Wave or Reflow soldering
										S
										Surface Mount Technology - SMT
										Soldering process: Reflow soldering
										T
										Through Hole Technology - THT
										Soldering process: Wave
										Performance Category
										C5
										Category 5
										C6
										Category 6
										C6A
										Category 6A
										C5e
										Category 5e
										M
										10/100 Mbit
										G1
										10/100/1000 Mbit
										G10
										10 Gbit
										U
										Unshielded
										MP
										10/100 Mbit with POE
										MP+
										10/100 Mbit with POE+

Legenda

Data sporządzenia 6 czerwca 2024 13:10:48 CEST

Aktualizacja katalogu 01.06.2024 / Zmiany techniczne zastrzeżone

Recommended wave soldering profiles

Weidmüller Interface GmbH & Co. KG
Klingenbergstraße 16
D-32758 Detmold
Germany
Fon: +49 5231 14-0
Fax: +49 5231 14-292083
www.weidmueller.com

Single Wave:



Double Wave:



Wave soldering profiles

Wired connection elements should be processed in accordance with the DIN EN 61760-1 standard. We have included two recommendations for practical wave soldering profiles, with which Weidmüller PCB terminals and connectors are qualified.

When choosing a suitable profile for your application, the following factors also need to be considered:

- PCB thickness
- Proportion of Cu in the layers
- Single/double-sided assembly
- Product range
- Heating and cooling rates

The single and double wave profiles each indicate the recommended operating range, including the maximum soldering temperature of 260°C. In practice, the maximum soldering temperature is quite often well below the above maximum profile.

We reserve the right to make technical changes.