

CH20M45 B BK/RD 2010

Weidmüller Interface GmbH & Co. KG

Klingenbergstraße 26

D-32758 Detmold

Germany

www.weidmueller.com

Zdjęcie produktu

**Efektywność, elastyczność i wzornictwo w najlepszej formie - gotowy garnitur szyty na miarę.**

Możliwość skalowania, indywidualne wzornictwo i efektywność kosztów - duża elastyczność jest, obok innowacyjnej funkcjonalności, istotnym kryterium przy doborze koncepcji obudowy. Mogą więc Państwo wybrać maksymalną wydajność przy możliwie niewielkich nakładach. Modułarna obudowa elektroniczna CH20M45 stanowi format XL w ogólnym asortymencie do stosowania w układach elektronicznych o większym zapotrzebowaniu na miejsce, np. do sterowania kompaktowego i zasilania w napięcie.

Cały system przekonuje - obok możliwości skalowania, elastyczności, wysokiego poziomu bezpieczeństwa, jak też innowacyjnej funkcjonalności w stosowaniu - dzięki szczegółom odpowiednim do zastosowania w praktyce:

- **Umożliwiająca oszczędność czasu instalacji** w oparciu o cechy, takie jak "Wire ready" lub uniwersalną głowicę śrubową wielonarzędziową
- **Odpowiadająca użytkownikowi obsługa** dzięki jasnym i trwałym oznaczeniom i dodatkowej możliwości umieszczenia napisów, zintegrowanemu uchwytowi zwalniającemu lub transparentnej pokrywie
- **Maksymalna odporność** na zakłócenia dzięki konstrukcji zabezpieczonej przed wyładowaniami elektrostatycznymi o wchodzących głęboko w siebie krawędziach szczelinowych modułu z tworzywa o wysokiej jakości

- **Duże bezpieczeństwo eksploatacyjne** dzięki jednemu w swoim rodzaju kodowaniu AutoSet, jak też obustronnemu zabezpieczeniu przed dotykiem w przypadku złącza gniazdowego i prętowego

CH20 M - zwarta nazwa dla najelastyczniejszego systemu na rynku oznacza nie tylko "Component Housing IP20 Modular".

CH20M oznacza efektywność i innowacyjne wzornictwo podczas przygotowania i w zastosowaniu.

Ogólne dane zamówieniowe

Wersja	Obudowa modułowa, Obudowy OMNIMATE - seria CH20M czarna, Element bazowy, Szerokość: 45 mm
Nr zam.	2555110000
Typ	CH20M45 B BK/RD 2010
GTIN (EAN)	4050118565249
Ilość	6 Szt.

CH20M45 B BK/RD 2010

Weidmüller Interface GmbH & Co. KG

Klingenbergstraße 26

D-32758 Detmold

Germany

www.weidmueller.com

Dane techniczne

Wymiary i ciężary

Głębokość	107,4 mm	Głębokość (cale)	4,228 inch
Wysokość	109,3 mm	Wysokość (cale)	4,303 inch
Szerokość	45 mm	Szerokość (cale)	1,772 inch
Masa netto	32,597 g		

Temperatury

Zakres temperatury stosowania	-40 °C... 120 °C	Wilgotność	5 - 93% wilg. wzgl., Tu = 40°C, brak kondensacji
-------------------------------	------------------	------------	--

Właściwości zespołu

Liczba gniazd dla złącz żeńskich zamontowanego podzespołu, maks.	12	Liczba płytek drukowanych, maks.	2
Ilość poziomów przyłączyowych, maks	3	Liczba biegunów, maks.	48
Wysokość komponentów na płycie drukowanej (zastosowanie 1 płytek drukowanych), maks.	38,6 mm	Wysokość komponentów na płycie drukowanej (zastosowanie 2 płytek drukowanych), maks.	34,7 mm
Rodzaj montażu płytki drukowanej	dwustronne		

Testy mechaniczne

Zgodnie ze standardem	DIN EN 61373:1999 (udary i wibracje)		
Warunki testu	pięć obudów zamontowanych w rzędzie, 200g dodatkowej masy na PCB, dwa PCB zamontowane		
Niezawodne osie	X, Y, Z		
Test zderzeniowy	Ogólne wskazówki dotyczące testowania		Wszystkie testy mechaniczne zostały przeprowadzone na przykładowej konfiguracji lub z uwzględnieniem zależnej regulacji. Podane wyniki nie zastępują testów istotnych dla aprobaty. Są to jedynie wartości orientacyjne.
	Kategoria testu	1	
	Liczba uderzeń na oś	3 w kierunku dodatnim i ujemnym	
	Czas trwania zderzenia	30 ms	
	Przyspieszenie poziome	30 m/s ²	
	Przyspieszenie pionowe	30 m/s ²	
	Przyspieszenie wzdluzne	50 m/s ²	
Test wibracyjny	Kategoria testu	1B	
	Skuteczne przyspieszenie	7,9 m/s ²	
	Czas trwania testu	5 godzin na oś	

Dane materiałowe

Klasa palności wg UL 94	V-0	Materiał izolacyjny	PA 66 GF 30
Porównywalny wskaźnik śledzenia (CTI)	600 ≤ CTI	grupa materiałów izolacyjnych	I

Dane ogólne

Barwny	czarny	Stopień ochrony	IP20 po zamontowaniu
Szyna	TS 35	Tabela kolorów (podobny)	RAL 9011
możliwość zalewania	Nie		

CH20M45 B BK/RD 2010

Weidmüller Interface GmbH & Co. KG

Klingenbergstraße 26

D-32758 Detmold

Germany

www.weidmueller.com

Dane techniczne

Testy termiczne

Testy termiczne	Ogólne wskazówki dotyczące testowania	Wszystkie testy techniczne zostały przeprowadzone na przykładowej konfiguracji lub z uwzględnieniem zależnej regulacji. Podane wyniki nie zastępują testów istotnych dla aprobaty. Są to jedynie wartości orientacyjne.
	Warunki testu	siedem obudów zamontowanych w rzędzie - brak odstępu
	Badane osie	poziomy
	Temperatura otoczenia	55 °C
	Rozpraszanie mocy, maks.	4,2 W
	Temperatura otoczenia	50 °C
	Rozpraszanie mocy, maks.	4,8 W
	Temperatura otoczenia	40 °C
	Rozpraszanie mocy, maks.	5,9 W
	Temperatura otoczenia	20 °C
	Rozpraszanie mocy, maks.	8,25 W

Właściwości komponentu

Ilość poziomów przyłączeniowych, maks 3	Kolor stopki przyczepianej	czerwony
---	----------------------------	----------

Projekt – wymagania IN

grubość płytki drukowanej	1,6 mm	tolerancja grubości płytki drukowanej	±0,15 mm
tolerancja konturu płytki drukowanej	±0,1 mm		

Opcje indywidualizacji

Możliwości obróbki	Obróbka laserowa	Możliwość zastosowania etykiet specjalnych	Tak
	Proces zamówienia na życzenie klienta	Warianty kolorystyczne	Więcej na życzenie

Klasyfikacje

ETIM 8.0	EC001031	ETIM 9.0	EC001031
ECLASS 11.0	27-18-27-92	ECLASS 12.0	27-18-27-92
ECLASS 13.0	27-19-06-01		

Ważna informacja

Informacje produktowe	Obrys płytki drukowanej, strefy zastrzeżone i inne informacje dotyczące projektowania płytki drukowanej znajdują się w kategorii dotyczącej technologii połączeń i są oznaczone odpowiednimi męskimi nagłówkami w obszarze pobierania.
-----------------------	--

Dopuszczenia

ROHS	Zgodny
------	--------

CH20M45 B BK/RD 2010

Weidmüller Interface GmbH & Co. KG

Klingenbergstraße 26

D-32758 Detmold

Germany

www.weidmueller.com

Dane techniczne

Pobieranie

Dane projektowe

[CAD data – STEP](#)

[CAD data – PCB_position_50882_LP-POSITION_45MM](#)

[CAD data – Pin_header_pin_length_CH20M_A_OV_PCB-SHL_70315](#)

Dokumentacja użytkownika

[Guideline customerspecific housings](#)

[Guideline kundenspezifische Gehäuse](#)

Katalogi

[Catalogues in PDF-format](#)

CH20M45 B BK/RD 2010

Weidmüller Interface GmbH & Co. KG

Klingenbergstraße 26

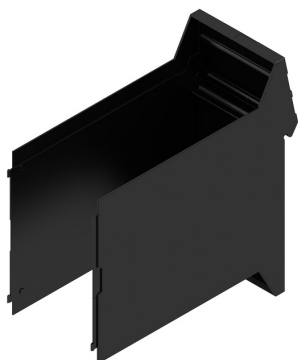
D-32758 Detmold

Germany

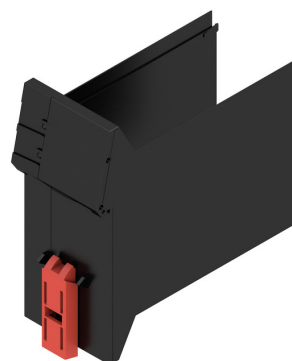
www.weidmueller.com

Rysunki

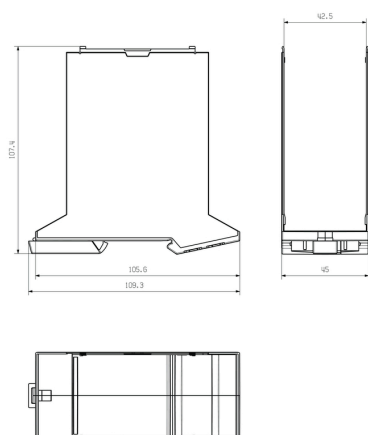
Zdjęcie produktu



Zdjęcie produktu



Rysunek wymiarowy



Element bazowy bez wycięć funkcjonalnych
w obszarze stopy zatraskowej