

CH20M22 F AGY 3747

Weidmüller Interface GmbH & Co. KG

Klingenbergstraße 26

D-32758 Detmold

Germany

www.weidmueller.com

Zdjęcie produktu

**Doskonała wydajność, elastyczność i konstrukcja - standard dopasowany na miarę**

W wyborze konstrukcji obudowy kluczową rolę odgrywa jej elastyczność. Inne ważne kryteria to: możliwość skalowania, konstrukcje na życzenie klienta, innowacyjność funkcji i oszczędność. Potrzebują Państwo wyboru, który oferuje jednocześnie maksymalną wydajność i minimalne koszty ogólne.

Obudowa elementów elektroniki modułowej CH20M22 jest formatem standardowym wśród obudów różnych szerokości. Obudowa ta ma szerokość optymalną do większości zastosowań w elektronice.

Cały system przekonuje - obok możliwości skalowania, elastyczności, wysokiego poziomu bezpieczeństwa, jak też innowacyjnej funkcjonalności w stosowaniu - dzięki szczegółom odpowiednim do zastosowania w praktyce.

- **Szybsza instalacja** dzięki takim cechom jak "Wire ready", uniwersalny łeb śruby.

- **Obsługa przyjazna dla użytkownika:** dzięki jasnemu i trwałemu znakowaniu plus dodatkowemu opisowi, zintegrowanej dźwigni zwalniającej lub transparentnej pokrywie.

- **Maksymalna odporność na zakłócenia** dzięki konstrukcji zgodnej z ESD, charakteryzującej się obszernymi zakładkami krawędzi połączeń modułów wykonanych z wysokosprawnych tworzyw sztucznych.

- **Wysoka niezawodność eksploatacyjna** dzięki unikatowemu systemowi kodowania Auto-Set oraz obustronnej ochronie dotykowej na wtyku i gnieździe.

CH20M - kompaktowa nazwa dla najbardziej elastycznego systemu dostępnego na rynku. Oznacza więcej, niż tylko "Modułowa obudowa ze stopniem ochrony IP20".

CH20M oznacza efektywność i innowacyjne wzornictwo podczas przygotowania oraz w zastosowaniu.

Ogólne dane zamówieniowe

Wersja	Obudowa modułowa, Obudowy OMNIMATE - seria CH20M szary agat, element czołowy, w tym przygotowanie pod kątem osłony odwracanej, Szerokość: 22.5 mm
Nr zam.	2554730000
Typ	CH20M22 F AGY 3747
GTIN (EAN)	4050118565003
Ilość	50 Szt.
Informacje dotyczące całego zespołu zamieszczone na stronach wskazanych artykułów	1104450000

CH20M22 F AGY 3747

Weidmüller Interface GmbH & Co. KG

Klingenbergstraße 26

D-32758 Detmold

Germany

www.weidmueller.com

Dane techniczne

Wymiary i ciężary

Głębokość	15,5 mm	Głębokość (cale)	0,61 inch
Wysokość	100 mm	Wysokość (cale)	3,937 inch
Szerokość	22,5 mm	Szerokość (cale)	0,886 inch
Masa netto	5,94 g		

Temperatury

Zakres temperatury stosowania	-40 °C...120 °C	Wilgotność	5 - 93% wilg. wzgl., Tu = 40°C, brak kondensacji
-------------------------------	-----------------	------------	--

Dane materiałowe

Klasa palności wg UL 94	V-0	Materiał izolacyjny	PA 66 GF 30
Porównywalny wskaźnik śledzenia (CTI)	600 ≤ CTI	grupa materiałów izolacyjnych	I

Dane ogólne

Barwny	szary agat	Stopień ochrony	IP20 po zamontowaniu
Tabela kolorów (podobny)	RAL 7038	możliwość zalewania	Nie

Właściwości komponentu

Klapka z możliwością montażu	Tak	Możliwość zastosowania znacznika	Nie
------------------------------	-----	----------------------------------	-----

Opcje indywidualizacji

Możliwości obróbki	Obróbka laserowa, Frezowanie	Możliwość wykonania wycięć specjalnych	Tak
Możliwość zastosowania etykiet specjalnych	Tak	Proces zamówienia na życzenie klienta	Patrz wytyczne w sekcji do pobrania
Warianty kolorystyczne	Więcej na życzenie		

Klasyfikacje

ETIM 7.0	EC001031	ETIM 8.0	EC001031
ETIM 9.0	EC001031	ECLASS 11.0	27-18-27-92
ECLASS 12.0	27-18-27-92	ECLASS 13.0	27-19-06-03

Dopuszczenia

ROHS	Zgodny
------	--------

Pobieranie

Dane projektowe	CAD data – STEP
Dokumentacja użytkownika	Guideline customerspecific housings Guideline kundenspezifische Gehäuse
Katalogi	Catalogues in PDF-format

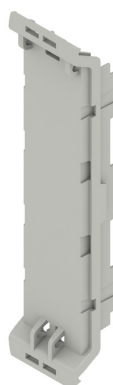
CH20M22 F AGY 3747

Weidmüller Interface GmbH & Co. KG
Klingenbergstraße 26
D-32758 Detmold
Germany

www.weidmueller.com

Rysunki

Zdjęcie produktu



Rysunek wymiarowy

