

CH20M17 S PPP AGY 3747

Weidmüller Interface GmbH & Co. KG

Klingenbergstraße 26

D-32758 Detmold

Germany

www.weidmueller.com

Zdjęcie produktu

**Efektywność, elastyczność i wzornictwo w najlepszej formie - gotowy garnitur szyty na miarę.**

Możliwość skalowania, indywidualne wzornictwo i efektywność kosztów - duża elastyczność jest, obok innowacyjnej funkcjonalności, istotnym kryterium przy doborze koncepcji obudowy. Mogą więc Państwo wybrać maksymalną wydajność przy możliwie niewielkich nakładach. Modułarna obudowa elektroniczna CH20M17 stanowi idealne rozwiązanie w dziedzinie stosowania zwartych standardowych układów elektronicznych.

Cały system przekonuje - obok możliwości skalowania, elastyczności, wysokiego poziomu bezpieczeństwa, jak też innowacyjnej funkcjonalności w stosowaniu - dzięki szczegółom odpowiednim do zastosowania w praktyce:

- **Umożliwiająca oszczędność czasu instalacja** w oparciu o cechy, takie jak "Wire ready" lub uniwersalną głowicę śrubową wielonarzędziową
- **Odpowiadająca użytkownikowi obsługa** dzięki jasnym i trwałym oznaczeniom i dodatkowej możliwości umieszczenia napisów, zintegrowanemu uchwytowi zwalniającemu lub transparentnej pokrywie
- **Maksymalna odporność** na zakłócenia dzięki konstrukcji zabezpieczonej przed wyładowaniami elektrostatycznymi o wchodzących głęboko w siebie krawędziach szczelinowych modułu z tworzywa o wysokiej jakości
- **Duże bezpieczeństwo eksploatacyjne** dzięki jednemu w swoim rodzaju kodowaniu AutoSet, jak też obu-

stronnemu zabezpieczeniu przed dotykiem w przypadku złącza gniazdowego i prętowego

CH20 M - zwarta nazwa dla najelastyczniejszego systemu na rynku oznacza nie tylko "Component Housing IP20 Modular".

CH20M oznacza efektywność i innowacyjne wzornictwo podczas przygotowania i w zastosowaniu.

Ogólne dane zamówieniowe

Wykonanie	Obudowa modułowa, Obudowy OMNIMATE - seria CH20M szary agat, element boczny, Szerokość: 17.5 mm
Nr zam.	2554700000
Typ	CH20M17 S PPP AGY 3747
GTIN (EAN)	4050118565027
Ilość	12 Szt.
Informacje dotyczące całego zespołu zamieszczone na stronach wskazanych artykułów	1254130000

CH20M17 S PPP AGY 3747**Weidmüller Interface GmbH & Co. KG**

Klingenbergstraße 26

D-32758 Detmold

Germany

www.weidmueller.com**Dane techniczne****Wymiary i ciężary**

Głębokość	105,5 mm	Głębokość (cale)	4,154 inch
Wysokość	22,8 mm	Wysokość (cale)	0,898 inch
Szerokość	17,5 mm	Szerokość (cale)	0,689 inch
Masa netto	10,75 g		

Temperatury

Zakres temperatury stosowania	-40 °C... 120 °C	Wilgotność	5 - 93% wilg. wzgl., Tu = 40°C, brak kondensacji
-------------------------------	------------------	------------	--

Dane materiałowe

Klasa palności wg UL 94	V-0	Materiał izolacyjny	PA 66 GF 30
Porównywalny wskaźnik śledzenia (CTI)	600 ≤ CTI	grupa materiałów izolacyjnych	I

Dane ogólne

Barwny	szary agat	Stopień ochrony	IP20 po zamontowaniu
Tabela kolorów (podobny)	RAL 7038	możliwość zalewania	Nie

Właściwości komponentu

Ilość poziomów przyłączeniowych	3	Liczba biegunów, maks.	9
Liczba gniazd dla wtyków żeńskich	3	Liczba otworów wentylacyjnych	0
Wycięcie w celu przygotowania dla zintegrowanego gniazda funkcyjnego	Nie		

Klasyfikacje

ETIM 7.0	EC001031	ETIM 8.0	EC001031
ETIM 9.0	EC001031	ECLASS 11.0	27-18-27-92
ECLASS 12.0	27-18-27-92	ECLASS 13.0	27-19-06-02

Dopuszczenia

ROHS	Zgodny
------	--------

Pobieranie

Dane projektowe	CAD data – STEP
Katalogi	Catalogues in PDF-format

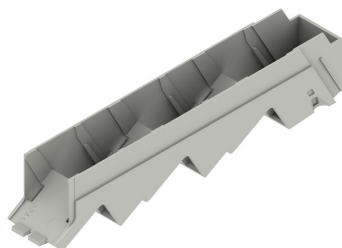
CH20M17 S PPP AGY 3747

Weidmüller Interface GmbH & Co. KG
Klingenbergstraße 26
D-32758 Detmold
Germany

www.weidmueller.com

Rysunki

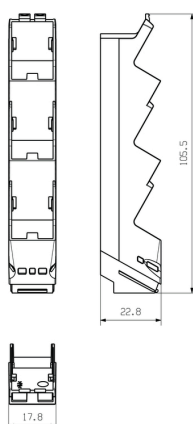
Zdjęcie produktu



Zdjęcie produktu



Rysunek wymiarowy



CH20M17 S PPP AGY 3747

Weidmüller Interface GmbH & Co. KG

Klingenbergstraße 26

D-32758 Detmold

Germany

www.weidmueller.com

Akcesoria

CH20M AD SHL 5.00/03 - pokrywa elementu bocznego do CH20M17

**Optymalne ramy dla funkcjonalności i innowacji:**

Innowacyjna elektronika użytkowa wymaga inteligentnych "opakowań" do perfekcyjnej integracji z otoczeniem systemowym.

Nieustanne prace rozwojowe i konsekwentna rozbudowa palety obudów elektroniki Weidmüller stanowi przyszłościową platformę dla aplikacji elektronicznych w każdej postaci i do wszystkich zadań praktycznych. Do wszystkich obudów udostępnia się dane CAD płytek drukowanych. Dostępne są złącza śrubowe i sprężynowe. Konsekwentna synergia designu, techniki złącz i funkcjonalności tworzy optymalną podstawę tworzenia układów elektronicznych, dostosowanych do potrzeb rynku i aplikacji.

Funkcja, forma i zdolności przetwarzania łączą się dla użytkownika w logiczną całość o wysokim stopniu bezpieczeństwa i jakości obsługi.

Ogólne dane zamówieniowe

Typ	CH20M AD SHL 5.00/03 BK ...	Wykonanie
Nr zam.	1254110000	Pokrywa, Obudowy OMNIMATE - seria CH20M czarny, Osłona
GTIN (EAN)	4050118046922	elementu bocznego, Szerokość: 17.5 mm
Ilość	50 Szt.	
Typ	CH20M AD SHL 5.00/03 LG ...	Wykonanie
Nr zam.	1529540000	Pokrywa, Obudowy OMNIMATE - seria CH20M Jasnoszary, Osłona
GTIN (EAN)	4050118334418	elementu bocznego, Szerokość: 17.5 mm
Ilość	50 Szt.	
Typ	CH20M AD SHL 5.00/03 AG ...	Wykonanie
Nr zam.	2554740000	Pokrywa, Obudowy OMNIMATE - seria CH20M szary agat, Osłona
GTIN (EAN)	4050118564792	elementu bocznego, Szerokość: 17.5 mm
Ilość	50 Szt.	