

CH20M17 B AGY/BK 3747

Weidmüller Interface GmbH & Co. KG

Klingenbergstraße 26

D-32758 Detmold

Germany

www.weidmueller.com

Zdjęcie produktu

**Efektywność, elastyczność i wzornictwo w najlepszej formie - gotowy garnitur szyty na miarę.**

Możliwość skalowania, indywidualne wzornictwo i efektywność kosztów - duża elastyczność jest, obok innowacyjnej funkcjonalności, istotnym kryterium przy doborze koncepcji obudowy. Mogą więc Państwo wybrać maksymalną wydajność przy możliwie niewielkich nakładach. Modułarna obudowa elektroniczna CH20M17 stanowi idealne rozwiązanie w dziedzinie stosowania zwartych standardowych układów elektronicznych.

Cały system przekonuje - obok możliwości skalowania, elastyczności, wysokiego poziomu bezpieczeństwa, jak też innowacyjnej funkcjonalności w stosowaniu - dzięki szczegółom odpowiednim do zastosowania w praktyce:

- **Umożliwiająca oszczędność czasu instalacja** w oparciu o cechy, takie jak "Wire ready" lub uniwersalną głowicę śrubową wielonarzędziową
- **Odpowiadająca użytkownikowi obsługa** dzięki jasnym i trwałym oznaczeniom i dodatkowej możliwości umieszczenia napisów, zintegrowanemu uchwytowi zwalniającemu lub transparentnej pokrywie
- **Maksymalna odporność** na zakłócenia dzięki konstrukcji zabezpieczonej przed wyładowaniami elektrostatycznymi o wchodzących głęboko w siebie krawędziach szczelinowych modułu z tworzywa o wysokiej jakości
- **Duże bezpieczeństwo eksploatacyjne** dzięki jednemu w swoim rodzaju kodowaniu AutoSet, jak też obu-

stronnemu zabezpieczeniu przed dotykiem w przypadku złącza gniazdowego i prętowego

CH20 M - zwarta nazwa dla najelastyczniejszego systemu na rynku oznacza nie tylko "Component Housing IP20 Modular".

CH20M oznacza efektywność i innowacyjne wzornictwo podczas przygotowania i w zastosowaniu.

Ogólne dane zamówieniowe

Wersja	Obudowa modułowa, Obudowy OMNIMATE - seria CH20M szary agat, Element bazowy, Szerokość: 17.5 mm
Nr zam.	2554640000
Typ	CH20M17 B AGY/BK 3747
GTIN (EAN)	4050118565041
Ilość	12 Szt.

CH20M17 B AGY/BK 3747

Weidmüller Interface GmbH & Co. KG
Klingenbergstraße 26
D-32758 Detmold
Germany

www.weidmueller.com

Dane techniczne

Wymiary i ciężary

Głębokość	107,4 mm	Głębokość (cale)	4,228 inch
Wysokość	109,3 mm	Wysokość (cale)	4,303 inch
Szerokość	17,5 mm	Szerokość (cale)	0,689 inch
Masa netto	29,858 g		

Temperatury

Zakres temperatury stosowania	-40 °C...120 °C	Wilgotność	5 - 93% wilg. wzgl., Tu = 40°C, brak kondensacji
-------------------------------	-----------------	------------	--

Właściwości zespołu

Liczba gniazd dla złączy żeńskich zamontowanego podzespołu, maks.	6	Liczba płytek drukowanych, maks.	1
Ilość poziomów przyłączeniowych, maks	3	Liczba biegunów, maks.	18
Wysokość komponentów na płytce drukowanej, maks.	11,1 mm	Rodzaj montażu płytki drukowanej	dwustronne

Dane materiałowe

Klasa palności wg UL 94	V-0	Materiał izolacyjny	PA 66 GF 30
Porównywalny wskaźnik śledzenia (CTI)	600 ≤ CTI	grupa materiałów izolacyjnych	I

Dane ogólne

Barwny	szary agat	Stopień ochrony	IP20 po zamontowaniu
Szyna	TS 35	Tabela kolorów (podobny)	RAL 7038
możliwość zalewania	Nie		

Testy termiczne

Testy termiczne	Warunki testu	trzy obudowy zamontowane w rzędzie - brak odstępu
	Badane osie	poziomy
	Temperatura otoczenia	80 °C
	Rozpraszanie mocy, maks.	0,9 W
	Temperatura otoczenia	60 °C
	Rozpraszanie mocy, maks.	1,7 W
	Temperatura otoczenia	40 °C
	Rozpraszanie mocy, maks.	2,45 W
	Temperatura otoczenia	20 °C
	Rozpraszanie mocy, maks.	3,2 W

Właściwości komponentu

Ilość poziomów przyłączeniowych, maks 3	Kolor stopki przyczepianej	czarny
---	----------------------------	--------

Projekt – wymagania IN

grubość płytki drukowanej	1,6 mm	tolerancja grubości płytki drukowanej	±0,15 mm
tolerancja konturu płytki drukowanej	±0,1 mm		

CH20M17 B AGY/BK 3747**Weidmüller Interface GmbH & Co. KG**

Klingenbergstraße 26

D-32758 Detmold

Germany

www.weidmueller.com

Dane techniczne**Opcje indywidualizacji**

Możliwości obróbki	Obróbka laserowa	Możliwość zastosowania etykiet specjalnych	Tak
Proces zamówienia na życzenie klienta	Patrz wytyczne w sekcji do pobrania	Warianty kolorystyczne	Więcej na życzenie

Klasyfikacje

ETIM 8.0	EC001031	ETIM 9.0	EC001031
ECLASS 11.0	27-18-27-92	ECLASS 12.0	27-18-27-92
ECLASS 13.0	27-19-06-01		

Ważna informacja

Informacje produktowe	Obrys płytki drukowanej, strefy zastrzeżone i inne informacje dotyczące projektowania płytki drukowanej znajdują się w kategorii dotyczącej technologii połączeń i są oznaczone odpowiednimi męskimi nagłówkami w obszarze pobierania.
-----------------------	--

Dopuszczenia

ROHS	Zgodny
------	--------

Pobieranie

Dane projektowe	CAD data – STEP CAD data – PCB_position_70149_LP-POSITION_17MM CAD data – Pin_header_pin_length_CH20M_A_OV_PCB-SHL_70315
Dokumentacja użytkownika	Guideline customerspecific housings Guideline kundenspezifische Gehäuse
Katalogi	Catalogues in PDF-format

CH20M17 B AGY/BK 3747

Weidmüller Interface GmbH & Co. KG

Klingenbergstraße 26

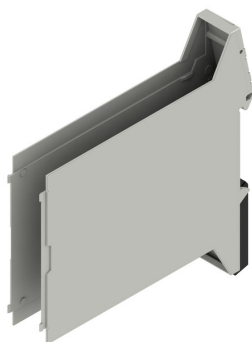
D-32758 Detmold

Germany

www.weidmueller.com

Rysunki

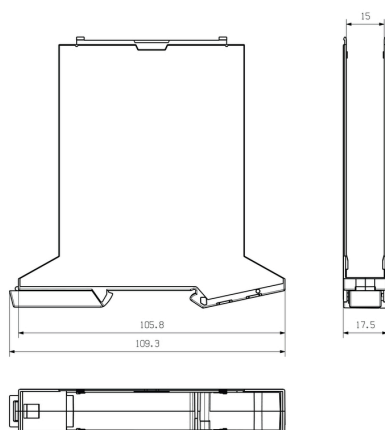
Zdjęcie produktu



Zdjęcie produktu



Rysunek wymiarowy



Element bazowy bez wycięć funkcjonalnych
w obszarze stopy zatrzaskowej