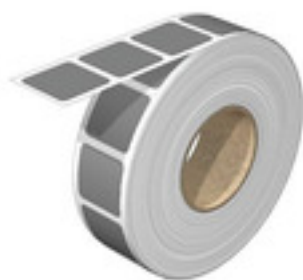


**SM 22/22 MM GR****Weidmüller Interface GmbH & Co. KG**

Klingenbergstraße 26

D-32758 Detmold

Germany

[www.weidmueller.com](http://www.weidmueller.com)**Zapobieganie nieprawidłowej obsłudze: SM**

Oznaczniki urządzeń MultiMark mogą być stosowane wraz z materiałami oznacznikowymi od różnych producentów. Niezależnie od sposobu użycia, zawsze gwarantują wyraźne oznaczenie wszystkich podzespołów, takich jak urządzenia sterujące i sygnalizacyjne różnych marek.

**Korzyści wynikające z zastosowania MultiMark**

- "Różne materiały spełniające różne wymagania"
- Mogą być stosowane ze sprzętem od wielu różnych producentów
- Oznaczniki do urządzeń o znanej konstrukcji

**Ogólne dane zamówieniowe**

Wersja	SwitchMark, Oznaczniki urządzeń, 22 x 22 mm, szary
Nr zam.	<a href="#">2535630000</a>
Typ	SM 22/22 MM GR
GTIN (EAN)	4050118549638
Ilość	1 000 Szt.
Kompatybilna drukarka	<a href="#">2599430000</a> <a href="#">2599440000</a>

## SM 22/22 MM GR

Weidmüller Interface GmbH &amp; Co. KG

Klingenbergstraße 26

D-32758 Detmold

Germany

www.weidmueller.com

## Dane techniczne

## Wymiary i masa

Głębokość	0,1 mm	Głębokość (cale)	0,004 inch
Wysokość	22 mm	Wysokość (cale)	0,866 inch
Szerokość	22 mm	Szerokość (cale)	0,866 inch
Masa netto	0,15 g		

## Temperatury

Zakres temperatury stosowania	-40...120 °C
-------------------------------	--------------

## Dane ogólne

Aprobata zgodnie z UL 969	Tak	Barwny	szary
Halogenki	Nie	Ilość na rolkę	450
Klasa palności wg UL 94	V-0	Klej	Klej akrylanowy
Szerokość	22 mm	Wykonanie	bezhalogenowy, samoprzylepny
Zakres temperatury stosowania	-40...120 °C	tworzywo	poliester
zakres temperatur roboczych, maks.	120 °C	zakres temperatur roboczych, min.	-40 °C

## Znaczniki urządzeń

Halogenki	Nie
-----------	-----

## Klasyfikacje

ETIM 6.0	EC001288	ETIM 7.0	EC001288
ETIM 8.0	EC001288	ETIM 9.0	EC001288
ECLASS 9.0	27-40-06-29	ECLASS 9.1	27-40-06-29
ECLASS 10.0	27-40-06-29	ECLASS 11.0	27-28-11-04
ECLASS 12.0	27-28-11-04	ECLASS 13.0	27-28-11-04
ECLASS 14.0	27-28-11-04		

## Zgodność produktu z wymogami środowiska naturalnego

REACH SVHC	/
Status zgodności z dyrektywą RoHS	Zgodne, bez wyłączenia

## Dopuszczenia

ROHS	Zgodny
------	--------

## Pobieranie

Katalogi	<a href="#">Catalogues in PDF-format</a>
----------	--

**SM 22/22 MM GR**

**Weidmüller Interface GmbH & Co. KG**  
Klingenbergstraße 26  
D-32758 Detmold  
Germany

[www.weidmueller.com](http://www.weidmueller.com)

**Rysunki**



**SM 22/22 MM GR****Weidmüller Interface GmbH & Co. KG**

Klingenbergstraße 26

D-32758 Detmold

Germany

[www.weidmueller.com](http://www.weidmueller.com)**Akcesoria****THM MMP**

Dzięki technice termotransferowej, drukarki te zapewniają doskonałą jakość nadruków. Różne materiały i łatwy w obsłudze, działający w środowisku Windows system zadruku pozwalają na optymalne wykonywanie oznakowań.

**Ogólne dane zamówieniowe**

Typ	MULTIMARK ROLLER 115
Nr zam.	<a href="#">1357420000</a>
GTIN (EAN)	4050118160314
Ilość	1 Szt.

**THM MULTIMARK PLUS**

Dzięki technice termotransferowej, drukarki te zapewniają doskonałą jakość nadruków. Różne materiały i łatwy w obsłudze, działający w środowisku Windows system zadruku pozwalają na optymalne wykonywanie oznakowań.

**Ogólne dane zamówieniowe**

Typ	MULTIMARK PLUS ROLLER 1 ...
Nr zam.	<a href="#">2672590000</a>
GTIN (EAN)	4050118708097
Ilość	1 Szt.

## SM 22/22 MM GR

**Weidmüller Interface GmbH & Co. KG**

Klingenbergstraße 26

D-32758 Detmold

Germany

[www.weidmueller.com](http://www.weidmueller.com)

## Akcesoria

### Taśmy kolorowe



Dzięki technice termotransferowej, drukarki te zapewniają doskonałą jakość nadruków. Różne materiały i łatwy w obsłudze, działający w środowisku Windows system zadruku pozwalają na optymalne wykonywanie oznakowań.

### Ogólne dane zamówieniowe

Typ	RIBBON MM 76/360 SW	Wersja
Nr zam.	<a href="#">2005080000</a>	Taśma kolorowa
GTIN (EAN)	4050118389951	
Ilość	1 Szt.	