

SV-SMT 7.62HP/03/270MF2 SC/8 2.6SN BX

Weidmüller Interface GmbH & Co. KG

Klingenbergstraße 26

D-32758 Detmold

Germany

www.weidmueller.com

Zdjęcie produktu



OMNIMATE Power BV / SV 7.62HP Hybrid – dla energii, sygnałów & EMV

Drei auf einen Streich!

Dzięki złączu wtykowemu OMNIMATE Power Hybrid projektanci i użytkownicy mają w ręku idealne rozwiązanie 3 w 1.

Hybrydowe, silnikowe złącze wtykowe łączy jednocześnie energię, sygnały oraz wtykowe ekranowanie EMV i w ten sposób oszczędza miejsce na płycie drukowanej, na zewnętrznej stronie obudowy i w szafie sterowniczej. Samozatraskowe ryglowanie jedną ręką redukuje czas instalacji i konserwacji dzięki pojedynczej operacji łączenia. Także w ciasnych warunkach montażowych istnieje możliwość łatwej obsługi i automatycznego, pewnego ryglowania. Geometria blaszki ekranującej, dzięki wąskiemu, 30-stopniowemu prowadzeniu przewodu, oszczędza miejsce pomiędzy rzędami do 10 cm.

Ogólne dane zamówieniowe

Wersja	Złącze wtykowe do druku, Listwa męska, zamknięte z boku, kołnierz środkowy, Połączenie lutowane THT/THR, 7.62 mm, Liczba biegunów: 3, 270°, Długość kołka lutowniczego (l): 2.6 mm, cynowana, czarny, skrzynia
Nr zam.	2529410000
Typ	SV-SMT 7.62HP/03/270MF2 SC/8 2.6SN BX
GTIN (EAN)	4050118539585
Ilość	36 Szt.
parametry produktu	IEC: 1000 V / 41 A UL: 300 V / 33 A
opakowanie	skrzynia

SV-SMT 7.62HP/03/270MF2 SC/8 2.6SN BX

Weidmüller Interface GmbH & Co. KG

Klingenbergstraße 26

D-32758 Detmold

Germany

www.weidmueller.com

Dane techniczne

Wymiary i ciężary

Głębokość	28,3 mm	Głębokość (cale)	1,114 inch
Wysokość	14 mm	Wysokość (cale)	0,551 inch
Najmniejsza wysokość montażu	11,4 mm	Szerokość	46,69 mm
Szerokość (cale)	1,838 inch	Masa netto	2 g

Specyfikacje systemu

Rodzina produktów	OMNIMATE Power - seria BV/SV 7.62HP	Rodzaj przyłącza	Przyłącze dla obwodu drukowanego
montaż na płytce drukowanej	Połączenie lutowane THT/THR	Raster w mm (P)	7,62 mm
Raster w calach (P)	0,3 "	kąt odejścia	270°
Liczba biegunów	3	liczba kołków lutowanych na biegun	2
Długość kołka lutowniczego (l)	2,6 mm	Wymiary kołka lutowniczego	0,8 x 1,0 mm
Średnica otworu oczka lutowniczego (D)	1,4 mm	Tolerancja średnicy otworu oczka lutowniczego (D)	+ 0,1 mm
L1 in mm	22,86 mm	L1 w calach	0,9 "
L2 w mm	11,43 mm	L2 w calach	0,45 "
Liczba rzędów	1	liczba rzędów z biegunami	1
zabezpieczenie przed dotykiem wg DIN VDE 57 106	bezpieczny w razie dotknięcia wierzchem dłoni nad obwodem drukowanym	zabezpieczenie przed dotykiem wg DIN VDE 0470	IP 20
Rezystancja skrośna	2,00 mΩ	element kodowany	Tak
Siła wtykania/biegun, maks.	12 N	Siła ciągnięcia / biegun, maks.	7 N

Dane materiałowe

Materiał izolacyjny	PA 9T	Barwny	czarny
Tabela kolorów (podobny)	RAL 9011	grupa materiałów izolacyjnych	I
Porównywalny wskaźnik śledzenia (CTI)	≥ 600	Moisture Level (MSL)	1
Klasa palności wg UL 94	V-0	Materiał styków	Stop Cu
Powierzchnia styku	cynowana	Struktura warstwowa przyłącza lutowanego	1...3 μm Ni / 4...6 μm Sn matowe
Struktura warstwowa wtyku	1...3 μm Ni / 4...6 μm Sn matowe	Temperatura magazynowania, min.	-40 °C
Temperatura magazynowania, max.	70 °C	Temperatura pracy, min.	-50 °C
Temperatura pracy, max.	130 °C	Zakres temperatur montaż, min.	-25 °C
Zakres temperatur montaż, max.	130 °C		

Dane znamionowe wg IEC

przetestowane zgodnie z normą	IEC 60664-1, IEC 61984	Prąd znamionowy, min. liczba biegunów (Tu=20°C)	41 A
Prąd znamionowy, maks. liczba biegunów (Tu=20°C)	41 A	Prąd znamionowy, min. liczba biegunów (Tu=40°C)	41 A
Prąd znamionowy, maks. liczba biegunów (Tu=40°C)	41 A	napięcie znamionowe przy kat. przepięć/stopniu zanieczyszczenia II/2	1 000 V
napięcie znamionowe przy kat. przepięć/stopniu zanieczyszczenia III/2	630 V	napięcie znamionowe przy kat. przepięć/stopniu zanieczyszczenia III/3	630 V
znamionowe napięcie udarowe przy kat. przepięć/stopniu zanieczyszczenia II/2	6 kV	znamionowe napięcie udarowe przy kat. przepięć/stopniu zanieczyszczenia III/2	6 kV
znamionowe napięcie udarowe przy kat. przepięć/stopniu zanieczyszczenia III/3	6 kV	odporność na zwarcia	3 x 1s z 420 A

SV-SMT 7.62HP/03/270MF2 SC/8 2.6SN BX

Weidmüller Interface GmbH & Co. KG

Klingenbergstraße 26

D-32758 Detmold

Germany

www.weidmueller.com

Dane techniczne

Dane znamionowe wg UL 1059

Instytut (cURus)



Nr certyfikatu (cURus)

E60693

Napięcie znamionowe (grupa użytkowa B / UL 1059)

300 V

Napięcie znamionowe (grupa użytkowa C / UL 1059)

300 V

Napięcie znamionowe (grupa użytkowa D / UL 1059)

600 V

Prąd znamionowy (grupa użytkowa B / UL 1059)

33 A

Prąd znamionowy (grupa użytkowa C / UL 1059)

33 A

Prąd znamionowy (grupa użytkowa D / UL 1059)

5 A

Odniesienie do wartości znamionowych W specyfikacji podano wartości minimalne, szczególnie – patrz certyfikat.

Odstęp izolacyjny po izolacji, min.

9,6 mm

Odstęp izolacyjny powietrzny, min.

6,9 mm

Opakowanie

opakowanie

skrzynia

Długość VPE

338 mm

Szerokość VPE

130 mm

Wysokość VPE

33 mm

Specyfikacje systemu - Płyta hybrydowa | Dane techniczne

Raster w mm (hybrydowe)

znamionowy

3,81 mm

Element hybrydowy

Signal

Raster w mm (Signal)

3.81 mm

Raster w calach (hybrydowe)

znamionowy

0,15 "

Element hybrydowy

Signal

Raster w calach (Signal)

0.15 "

Liczba biegunów (hybrydowy)

znamionowy

8

Element hybrydowy

Signal

Liczba biegunów (Signal)

8

Liczba kołków lutowniczych na biegun (hybrydowe)

Element hybrydowy

Signal

znamionowy

1

Liczba kołków lutowniczych na biegun (Signal)

1

Wymiary kołka lutowniczego (hybrydowe)

Element hybrydowy

Signal

Wymiary kołka lutowniczego

0,8 x 0,8 mm

Wymiary kołka lutowniczego (Signal)

0,8 x 0,8 mm

Wymiary kołka lutowniczego = d tolerancja (hybrydowe)

Element hybrydowy

Signal

Wymiary kołka lutowniczego = d tolerancja

Dolny zakres tolerancji -0,03 z prefiksem (oznacza minimum)

Górny zakres tolerancji z prefiksem (oznacza maksimum)

Tolerancja, jednostka mm

Wymiary kołka lutowniczego = d tolerancja (sygnał)

Średnica oczka lutowniczego (hybrydowe)

Element hybrydowy

Signal

znamionowy

1,3 mm

Średnica otworu w płycie drukowanej (Signal)

1.3 mm

Tolerancja średnicy oczka lutowniczego (hybrydowe)

Element hybrydowy

Signal

Tolerancja średnicy otworu oczka lutowniczego (D)

SV-SMT 7.62HP/03/270MF2 SC/8 2.6SN BX

Weidmüller Interface GmbH & Co. KG

Klingenbergstraße 26

D-32758 Detmold

Germany

www.weidmueller.com

Dane techniczne

Tolerancja średnicy otworu w płytce dru- $\pm 0,1$ mm
kowanej (Sygnał)

L2 w mm 11,43 mm

L2 w calach 0,45 "

Liczba rzędów (hybrydowe) Element hybrydowy Signal

Liczba rzędów (Sygnał) 2

Materiał styku (hybrydowe) Element hybrydowy Signal

Materiał styków CuMg

Materiał styku (Sygnał) CuMg

Powierzchnia styku (hybrydowe) Element hybrydowy Signal

Powierzchnia styku cynowana

Powierzchnia styku (Sygnał) cynowana

Struktura warstwowa przyłącza lutowa-
nego (hybrydowa) Element hybrydowy Signal

Struktura warstwowa przyłącza lutowanego

Siła warstwy min. 1 μ m
maks. 3 μ m

Materiał Ni

Siła warstwy min. 4 μ m
maks. 8 μ m

Materiał Sn

Struktura warstwowa przyłącza lutowa-
nego (sygnał) 1-3 μ m Ni / 4-8 μ m SnStruktura warstwowa wtyku (hybrydo-
we) Element hybrydowy Signal

Struktura warstwowa wtyku

Siła warstwy min. 1 μ m
maks. 3 μ m

Materiał Ni

Siła warstwy min. 4 μ m
maks. 8 μ m

Materiał Sn

Struktura warstwowa wtyku (sygnał) 1-3 μ m Ni / 4-8 μ m SnNapięcie znamionowe dla klasy prze-
pięć / stopnia zanieczyszczenia II/2 (hy-
brydowe) Element hybrydowy Signal

znamionowy 320 V

Znamionowe napięcie dla klasy prze-
pięć / stopień zanieczyszczenia II/2 (Si-
gnał) 320 VNapięcie znamionowe dla klasy prze-
pięć / stopnia zanieczyszczenia III/2 (hy-
brydowe) Element hybrydowy Signal

znamionowy 160 V

Znamionowe napięcie dla klasy prze-
pięć / stopień zanieczyszczenia III/2 (Si-
gnał) 160 VNapięcie znamionowe dla klasy prze-
pięć / stopnia zanieczyszczenia III/3 (hy-
brydowe) Element hybrydowy Signal

znamionowy 160 V

Znamionowe napięcie dla klasy prze-
pięć / stopień zanieczyszczenia III/3 (Si-
gnał) 160 VZnamionowe napięcie impulsowe dla
klasy przepięć / stopień zanieczyszczenia
II/2 (hybrydowe) Element hybrydowy Signal

znamionowy 2,5 kV

Znamionowe napięcie impulsowe dla
klasy przepięć / stopień zanieczyszczenia
II/2 (Signal) 2,5 kVZnamionowe napięcie impulsowe dla
klasy przepięć / stopień zanieczyszczenia
III/2 (hybrydowe) Element hybrydowy Signal

znamionowy 2,5 kV

Znamionowe napięcie impulsowe dla
klasy przepięć / stopień zanieczyszczenia
III/2 (Signal) 2,5 kV

SV-SMT 7.62HP/03/270MF2 SC/8 2.6SN BX

Weidmüller Interface GmbH & Co. KG

Klingenbergstraße 26

D-32758 Detmold

Germany

www.weidmueller.com

Dane techniczne

Znamionowe napięcie impulsowe dla klasy przepięć / stopień zanieczyszczenia III/3 (hybrydowe)	Element hybrydowy znamionowy	Signal 2,5 kV
Znamionowe napięcie impulsowe dla klasy przepięć / stopień zanieczyszczenia III/3 (Signal)	2.5 kV	
Krótkotrwały prąd wytrzymywany (hybrydowe)	Element hybrydowy	Signal
	odporność na zwarcia	3 x 1s z 80 A
Krótkoterminowa odporność na impulsy prądowe (Sygnał)	3 x 1s z 80 A	
Droga upływu (hybrydowe)	Element hybrydowy	Signal
	min.	4,38 mm
Rozstaw (hybrydowe)	Element hybrydowy	Signal
	min.	3,6 mm
Napięcie znamionowe (grupa użytkowa B / CSA) (Hybrydowe)	Element hybrydowy	Signal
	znamionowy	300 V
Napięcie znamionowe (grupa użytkowa B / CSA) (Sygnał)	300 V	
Napięcie znamionowe (grupa użytkowa C / CSA) (Hybrydowe)	Element hybrydowy	Signal
	znamionowy	50 V
Napięcie znamionowe (grupa użytkowa C / CSA) (Sygnał)	50 V	
Prąd znamionowy (grupa użytkowa B / CSA) (Hybrydowe)	Element hybrydowy	Signal
	znamionowy	9 A
Prąd znamionowy (grupa użytkowa B / CSA) (Sygnał)	9 A	
Prąd znamionowy (grupa użytkowa C / CSA) (Hybrydowe)	Element hybrydowy	Signal
	znamionowy	9 A
Prąd znamionowy (grupa użytkowa C / CSA) (Sygnał)	9 A	
Prąd znamionowy (grupa użytkowa D / CSA) (Hybrydowe)	Element hybrydowy	Signal
	znamionowy	9 A
Prąd znamionowy (grupa użytkowa D / CSA) (Sygnał)	9 A	
Napięcie znamionowe (grupa użytkowa B / UL 1059) (Hybrydowe)	Element hybrydowy	Signal
	znamionowy	300 V
Napięcie znamionowe (grupa użytkowa B / UL 1059) (Sygnał)	300 V	
Napięcie znamionowe (grupa użytkowa C / UL 1059) (Hybrydowe)	Element hybrydowy	Signal
	znamionowy	50 V
Napięcie znamionowe (grupa użytkowa C / UL 1059) (Sygnał)	50 V	
Napięcie znamionowe (grupa użytkowa D / UL 1059) (Hybrydowe)	Element hybrydowy	Signal
	znamionowy	300 V
Napięcie znamionowe (grupa użytkowa D / UL 1059) (Sygnał)	300 V	
Prąd znamionowy (grupa użytkowa B / UL 1059) (Hybrydowe)	Element hybrydowy	Signal
	znamionowy	5 A
Prąd znamionowy (grupa użytkowa B / UL 1059) (Sygnał)	5 A	
Prąd znamionowy (grupa użytkowa C / UL 1059) (Hybrydowe)	Element hybrydowy	Signal
	znamionowy	5 A
Prąd znamionowy (grupa użytkowa C / UL 1059) (Sygnał)	5 A	
Prąd znamionowy (grupa użytkowa D / UL 1059) (Hybrydowe)	Element hybrydowy	Signal

SV-SMT 7.62HP/03/270MF2 SC/8 2.6SN BX

Weidmüller Interface GmbH & Co. KG

Klingenbergstraße 26

D-32758 Detmold

Germany

www.weidmueller.com

Dane techniczne

Klasyfikacje

ETIM 6.0	EC002637	ETIM 7.0	EC002637
ETIM 8.0	EC002637	ETIM 9.0	EC002637
ECLASS 9.0	27-44-04-02	ECLASS 9.1	27-44-04-02
ECLASS 10.0	27-44-04-02	ECLASS 11.0	27-46-02-01
ECLASS 12.0	27-46-03-01	ECLASS 13.0	27-46-03-01

Ważna informacja

Zgodność IPC	Zgodność: produkty są projektowane, wytwarzane oraz dostarczane zgodnie z uznanymi normami międzynarodowymi, właściwości produktów są zgodne z gwarantowanymi w karcie katalogowej lub ich jakość wykonania jest zgodna z wymogami klasy 2 wg IPC-A-610. Na życzenie mogą być ocenione dalsze wymagania dotyczące produktów.
Uwagi	<ul style="list-style-type: none"> • Dane techniczne odnoszą się do zestawów mocy • Dane techniczne styków sygnałowych: 50V / 5A, długość usuwania izolacji 8 mm • Prąd znamionowy przy nominalnym przekroju i min. liczbie biegunów. • Specyfikacja schematu: P1=7,62 mm; P2=3,81 mm • Dane pomiarowe odnoszą się do danego elementu Odcinki powietrzne i pełzające do innych elementów należy kształtować odpowiednio do obowiązujących w danym przypadku norm użytkowych. • MFX i MSFX: X= Położenie kołnierza centralnego np. MF2, MSF3 • Zgodnie z normą IEC 61984, złącza OMNIMATE są złączami bez zdolności wyłączania (COC). Podczas stosowania zgodnie z przeznaczeniem złącza nie mogą być włączane ani wyłączane pod napięciem ani w obciążeniu • Długoterminowe składowanie produktu przy średniej temperaturze 50°C i maksymalnej wilgotności 70%, 36 miesięcy

Dopuszczenia

Dopuszczenia



UL File Number Search	Witryna UL
Nr certyfikatu (cURus)	E60693

Pobieranie

Dane projektowe	CAD data – STEP
Powiadomienie o zmianie produktu	20220105 Material change SV-SMT 7.62 20220105 Materialänderung SV-SMT
Katalogi	Catalogues in PDF-format

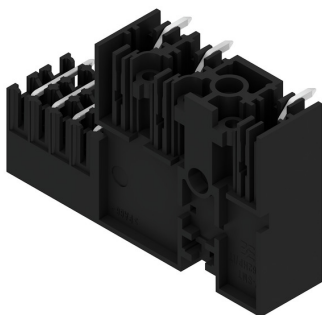
SV-SMT 7.62HP/03/270MF2 SC/8 2.6SN BX

Weidmüller Interface GmbH & Co. KG
Klingenbergstraße 26
D-32758 Detmold
Germany

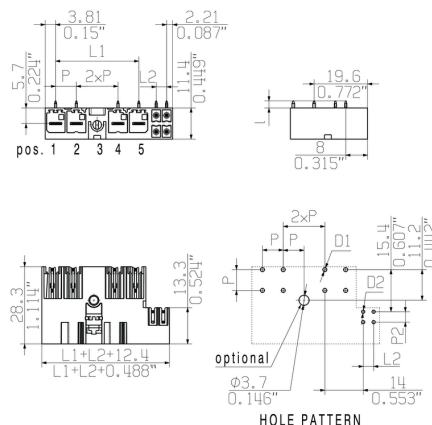
www.weidmueller.com

Rysunki

Zdjęcie produktu



Rysunek wymiarowany



SV-SMT 7.62HP/03/270MF2 SC/8 2.6SN BX

Weidmüller Interface GmbH & Co. KG

Klingenbergstraße 26

D-32758 Detmold

Germany

www.weidmueller.com

Akcesoria

Elementy kodowania



Złącza wtykowe do energoelektroniki są dostosowane do nowoczesnej techniki napędowej, na przykład rozruszników silników, przetworników częstotliwości i serworegulatorów.

OMNIMATE Power wyznacza standardy poprzez zwiększone bezpieczeństwo i innowacyjne rozwiązania, jak wtykowa nakładka ekranu, wbudowane styki sygnałowe czy obsługa jednoręczna.

Wszystkie 3 serie produktów oferują użytkownikom kolejne zalety:

- Możliwość skalowania dostosowanego do aplikacji: Od kompaktowego złącza 4 mm² do 29 A (IEC) i 20 A (UL) do mocnego złącza 16 mm² do 76 A (IEC) lub 54 A (UL)
- Nieograniczone stosowanie do 1000 V (IEC) lub 600 V (UL)
- Różnorakie możliwości mocowania, dostosowane do aplikacji

Nasz serwis:

Mogą Państwo tworzyć swoje indywidualne połączenia wtykowe korzystając z .

Ogólne dane zamówieniowe

Typ	BV/SV 7.62HP KO	Wersja	parametry produktu	opakowanie
Nr zam.	1937590000	Złącze wtykowe do druku, Akcesoria, Element kodujący, czarny, Liczba		skrzynia
GTIN (EAN)	4032248608881	biegunów: 1		
Ilość	50 Szt.			

Technical drawing of a 5-position rotary switch. The drawing includes a side view and a top view. The side view shows the switch with five positions, labeled 1 through 5. Dimensions are provided in both millimeters (mm) and inches (").

Side View Dimensions:

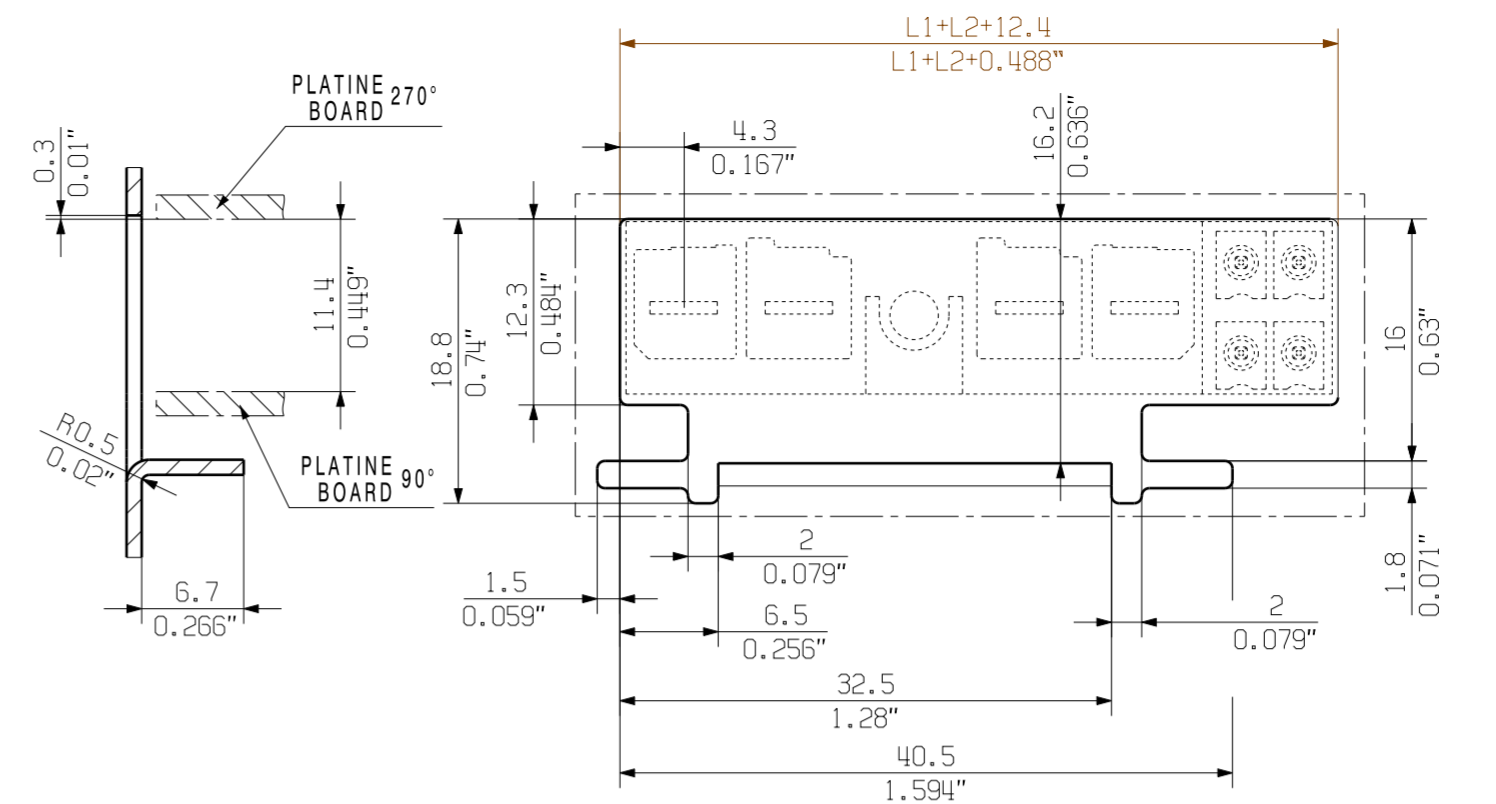
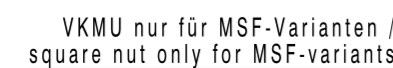
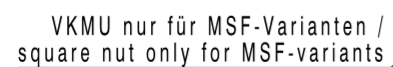
- Overall width: $L1 + 16.21$ mm / $L1 + 0.638$ "
- Distance from left edge to center of position 1: 3.81 mm / 0.15 "
- Distance between centers of positions 1 and 2: P
- Distance between centers of positions 4 and 5: $P2$
- Distance from center of position 5 to right edge: 2.2 mm / 0.087 "
- Overall height: 11.4 mm / 0.449 "
- Distance from top edge to center of position 1: d

Top View Dimensions:

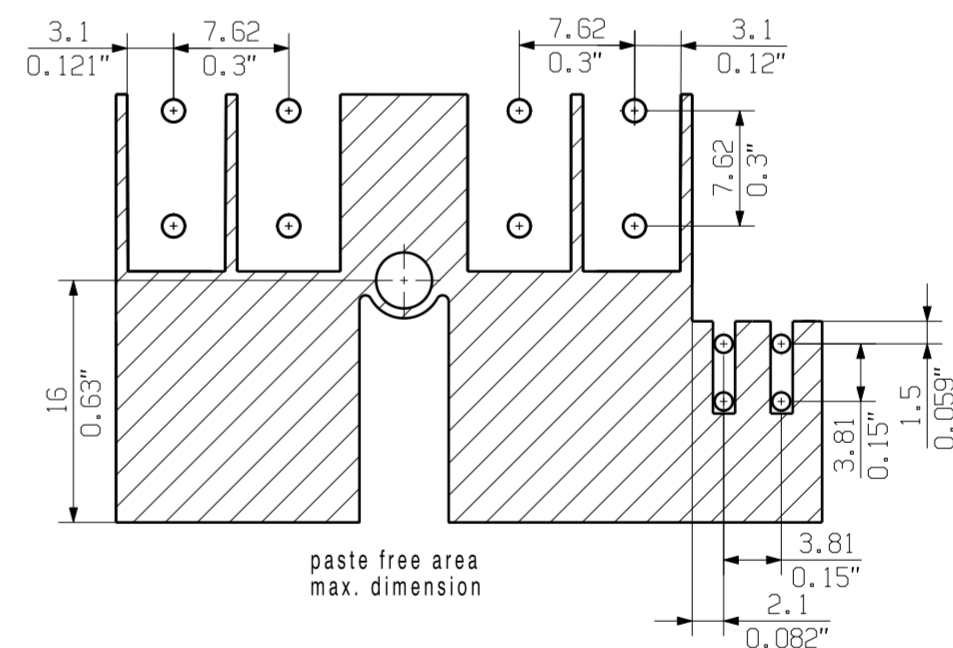
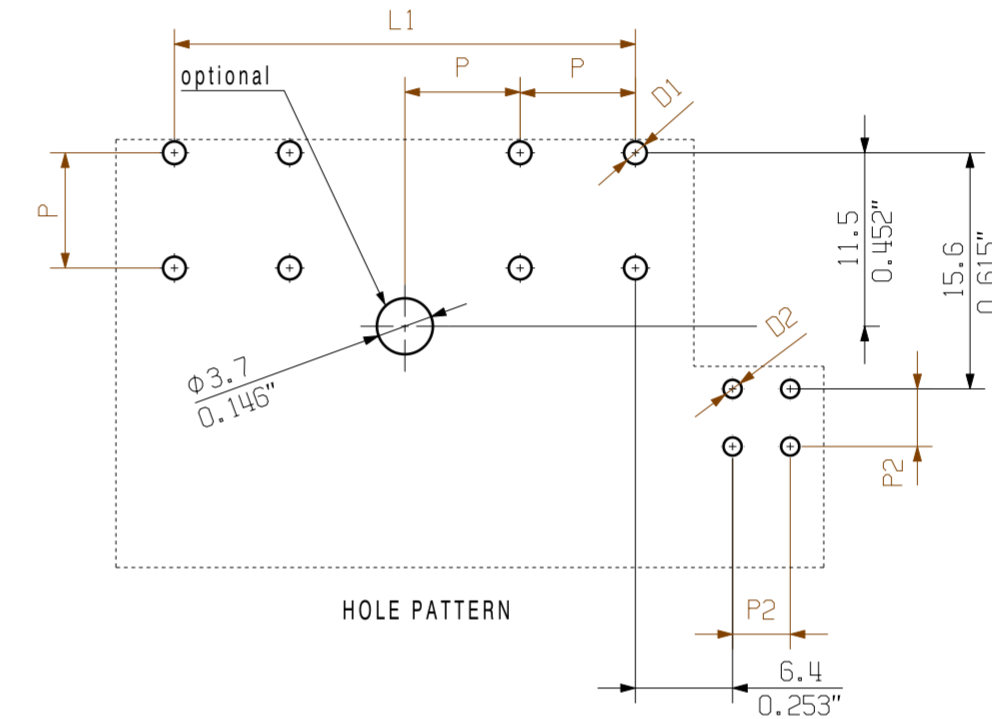
- Overall width: 28.3 mm / 1.114 "
- Distance from left edge to center of position 1: P
- Distance between centers of positions 1 and 2: 19.8 mm / 0.78 "
- Distance between centers of positions 4 and 5: $P2$
- Distance from center of position 5 to right edge: 8 mm / 0.315 "
- Distance from top edge to center of position 1: $+0.1$ mm / -0.3 mm

Position Labels:

pos. 1 2 3 4 5



MIN. FRONT PLATE CUT-OUT



corrosive stress will be satisfied.

Product line: 7407 BLP 7.50HP

1.5
2.6
3.5
l [mm]

Drawings Assembly

2	Approved
---	----------

Prim ERP Part No.: 2499550000

(4)

Drawing no.	Issue no.
Sheet 17	of 17 sheets

F 7.50HP

Product file: 7407 BLF 7.50HP

Recommended wave soldering profiles

Weidmüller Interface GmbH & Co. KG
Klingenbergstraße 16
D-32758 Detmold
Germany
Fon: +49 5231 14-0
Fax: +49 5231 14-292083
www.weidmueller.com

Single Wave:



Double Wave:



Wave soldering profiles

Wired connection elements should be processed in accordance with the DIN EN 61760-1 standard. We have included two recommendations for practical wave soldering profiles, with which Weidmüller PCB terminals and connectors are qualified.

When choosing a suitable profile for your application, the following factors also need to be considered:

- PCB thickness
- Proportion of Cu in the layers
- Single/double-sided assembly
- Product range
- Heating and cooling rates

The single and double wave profiles each indicate the recommended operating range, including the maximum soldering temperature of 260°C. In practice, the maximum soldering temperature is quite often well below the above maximum profile.

We reserve the right to make technical changes.

Recommended reflow soldering profile

Weidmüller Interface GmbH & Co. KG
Klingenbergstraße 16
D-32758 Detmold
Germany
Fon: +49 5231 14-0
Fax: +49 5231 14-292083
www.weidmueller.com



Reflow soldering profile

The perfect soldering profile for SMT Surface Mount Technology is one the most exiting question in SMT production. But there are more than one correct answer: The diagram of temperature-on-time is related to processing features of solder paste and to maximum load of components.

We have to consider the following parameters:

- Time for pre heating
- Maximum temperature
- Time above melting point
- Time for cooling
- Maximum heating rate
- Maximum cooling rate

We recommend a typical solder profile with associated process limits. With preheating components and board are prepared smoothly for the solder phase. Heating rate is typically $\leq +3\text{K/s}$. In parallel the solder paste is 'activated'. The time above melting point of 217°C the paste gets liquid and components and boards begin to connect. The maximum temperature of 245°C to 254°C should stay between 10 and 40 seconds. In the cooling phase at $\geq -6\text{K/s}$ solder is cured. Board and components cool down while avoiding cold cracks.