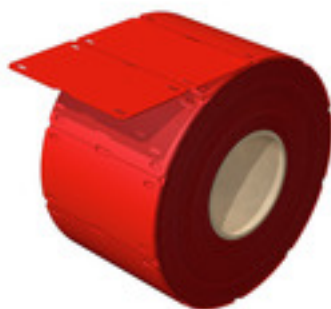


**SFX 30/60 MM RT****Weidmüller Interface GmbH & Co. KG**

Klingenbergstraße 26

D-32758 Detmold

Germany

[www.weidmueller.com](http://www.weidmueller.com)**Wysoko elastyczne: SFX**

Oznaczniki SFX są stosowane przez użytkowników, którzy wolą klasyczne rozwiązania z opaską kablową. Kable nie zawsze są prowadzone w linii prostej. Dlatego oznaczniki SFX są wytwarzane z bardzo elastycznego poliuretanu. Oznacznik dopasowuje się do krzywizny kabla i daje się łatwo zamknąć.

**Ogólne dane zamówieniowe**

Wykonanie	SlimFix, Znaczniki kabli i przewodów, 7 - , 60 x 32 mm, czerwony
Nr zam.	<a href="#">2519130000</a>
Typ	SFX 30/60 MM RT
GTIN (EAN)	4050118531282
Ilość	300 Szt.
Kompatybilna drukarka	<a href="#">2599430000</a> <a href="#">2599440000</a>

## SFX 30/60 MM RT

Weidmüller Interface GmbH &amp; Co. KG

Klingenbergstraße 26

D-32758 Detmold

Germany

www.weidmueller.com

## Dane techniczne

## Wymiary i masa

Głębokość	0,6 mm	Głębokość (cale)	0,024 inch
Wysokość	60 mm	Wysokość (cale)	2,362 inch
Szerokość	32 mm	Szerokość (cale)	1,26 inch
Masa netto	1,443 g		

## Temperatury

Zakres temperatury stosowania	-40...90 °C
-------------------------------	-------------

## Dane ogólne

Barwny	czerwony	Halogenki	Nie
Ilość na rolkę	300	Klasa palności wg UL 94	HB
Szerokość	32 mm	Wielkość pola opisowego	45 x 29.5 mm
Wykonanie	bezhalogenowy	Zakres temperatury stosowania	-40...90 °C
tworzywo	Poliuretan	zakres temperatur roboczych, maks.	90 °C
zakres temperatur roboczych, min.	-40 °C		

## Markery przewodów i kabli

Halogenki	Nie	Pasująca opaska kablowa	Tworzywo sztuczne
Przejście opaski kablowej	Płaskie	Szerokość pola tekstowego	45 mm
Wysokość pola tekstowego	29,5 mm	Zewnętrzna średnica przewodu	7 -
Zewnętrzna średnica przewodu, min.	7 mm		

## Klasyfikacje

ETIM 6.0	EC001530	ETIM 7.0	EC001530
ETIM 8.0	EC001530	ETIM 9.0	EC001530
ECLASS 9.0	27-40-04-01	ECLASS 9.1	27-40-04-01
ECLASS 10.0	27-40-04-01	ECLASS 11.0	27-28-11-02
ECLASS 12.0	27-28-11-02	ECLASS 13.0	27-28-11-02

## Zgodność produktu z wymogami środowiska naturalnego

REACH SVHC	/
------------	---

## Dopuszczenia

ROHS	Zgodny
------	--------

## Pobieranie

Dane projektowe	<a href="#">CAD data – STEP</a>
Katalogi	<a href="#">Catalogues in PDF-format</a>

**SFX 30/60 MM RT**

**Weidmüller Interface GmbH & Co. KG**

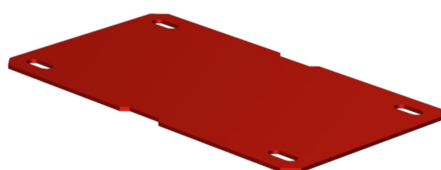
Klingenbergstraße 26

D-32758 Detmold

Germany

[www.weidmueller.com](http://www.weidmueller.com)

**Rysunki**



## SFX 30/60 MM RT

Weidmüller Interface GmbH &amp; Co. KG

Klingenbergstraße 26

D-32758 Detmold

Germany

[www.weidmueller.com](http://www.weidmueller.com)

## Akcesoria

## THM MULTIMARK PLUS



Dzięki technice termotransferowej, drukarki te zapewniają doskonałą jakość nadruków. Różne materiały i łatwy w obsłudze, działający w środowisku Windows system zadruku pozwalają na optymalne wykonywanie oznakowań.

## Ogólne dane zamówieniowe

Typ	MM PLUS ROLLER 110
Nr zam.	<a href="#">2672590000</a>
GTIN (EAN)	4050118708097
Ilość	1 Szt.

## Taśmy kolorowe



Dzięki technice termotransferowej, drukarki te zapewniają doskonałą jakość nadruków. Różne materiały i łatwy w obsłudze, działający w środowisku Windows system zadruku pozwalają na optymalne wykonywanie oznakowań.

## Ogólne dane zamówieniowe

Typ	RIBBON MM 76/360 SW	Wykonanie
Nr zam.	<a href="#">2005080000</a>	Taśma kolorowa
GTIN (EAN)	4050118389951	
Ilość	1 Szt.	

**SFX 30/60 MM RT****Weidmüller Interface GmbH & Co. KG**

Klingenbergstraße 26

D-32758 Detmold

Germany

[www.weidmueller.com](http://www.weidmueller.com)**Akcesoria****THM MMP**

Dzięki technice termotransferowej, drukarki te zapewniają doskonałą jakość nadruków. Różne materiały i łatwy w obsłudze, działający w środowisku Windows system zadruku pozwalają na optymalne wykonywanie oznakowań.

**Ogólne dane zamówieniowe**

Typ	THM MMP ROLLER 115
Nr zam.	<a href="#">1357420000</a>
GTIN (EAN)	4050118160314
Ilość	1 Szt.