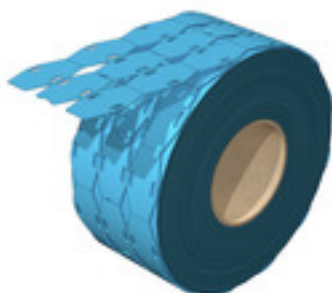


SFX 9/24 MM BL**Weidmüller Interface GmbH & Co. KG**

Klingenbergstraße 26

D-32758 Detmold

Germany

www.weidmueller.com**Wysoko elastyczne: SFX**

Oznaczniki SFX są stosowane przez użytkowników, którzy wolą klasyczne rozwiązania z opaską kablową. Kable nie zawsze są prowadzone w linii prostej. Dlatego oznaczniki SFX są wytwarzane z bardzo elastycznego poliuretanu. Oznacznik dopasowuje się do krzywizny kabla i daje się łatwo zamknąć.

Ogólne dane zamówieniowe

| | |
|-----------------------|---|
| Wykonanie | SlimFix, Znaczniki kabli i przewodów, 7 - , 26 x 15 mm, niebieski |
| Nr zam. | 2519100000 |
| Typ | SFX 9/24 MM BL |
| GTIN (EAN) | 4050118531251 |
| Ilość | 1 000 Szt. |
| Kompatybilna drukarka | 2599430000 2599440000 |

SFX 9/24 MM BL

Weidmüller Interface GmbH & Co. KG

Klingenbergstraße 26

D-32758 Detmold

Germany

www.weidmueller.com

Dane techniczne

Wymiary i masa

| | | | |
|------------|---------|------------------|------------|
| Głębokość | 0,6 mm | Głębokość (cale) | 0,024 inch |
| Wysokość | 26 mm | Wysokość (cale) | 1,024 inch |
| Szerokość | 15 mm | Szerokość (cale) | 0,591 inch |
| Masa netto | 0,238 g | | |

Temperatury

| | |
|-------------------------------|-------------|
| Zakres temperatury stosowania | -40...90 °C |
|-------------------------------|-------------|

Dane ogólne

| | | | |
|-----------------------------------|---------------|------------------------------------|-------------|
| Barwny | niebieski | Halogenki | Nie |
| Ilość na rolkę | 1 000 | Klasa palności wg UL 94 | HB |
| Szerokość | 15 mm | Wielkość pola opisowego | 23.5 x 9 mm |
| Wykonanie | bezhalogenowy | Zakres temperatury stosowania | -40...90 °C |
| tworzywo | Poliuretan | zakres temperatur roboczych, maks. | 90 °C |
| zakres temperatur roboczych, min. | -40 °C | | |

Markery przewodów i kabli

| | | | |
|------------------------------------|---------|------------------------------|-------------------|
| Halogenki | Nie | Pasująca opaska kablowa | Tworzywo sztuczne |
| Przejście opaski kablowej | Płaskie | Szerokość pola tekstowego | 9 mm |
| Wysokość pola tekstowego | 23,5 mm | Zewnętrzna średnica przewodu | 7 - |
| Zewnętrzna średnica przewodu, min. | 7 mm | | |

Klasyfikacje

| | | | |
|-------------|-------------|-------------|-------------|
| ETIM 6.0 | EC001530 | ETIM 7.0 | EC001530 |
| ETIM 8.0 | EC001530 | ETIM 9.0 | EC001530 |
| ECLASS 9.0 | 27-40-04-01 | ECLASS 9.1 | 27-40-04-01 |
| ECLASS 10.0 | 27-40-04-01 | ECLASS 11.0 | 27-28-11-02 |
| ECLASS 12.0 | 27-28-11-02 | ECLASS 13.0 | 27-28-11-02 |

Zgodność produktu z wymogami środowiska naturalnego

| | |
|------------|---|
| REACH SVHC | / |
|------------|---|

Dopuszczenia

| | |
|------|--------|
| ROHS | Zgodny |
|------|--------|

Pobieranie

| | |
|-----------------|--|
| Dane projektowe | CAD data – STEP |
| Katalogi | Catalogues in PDF-format |

SFX 9/24 MM BL

Weidmüller Interface GmbH & Co. KG

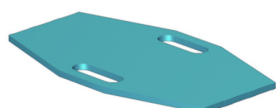
Klingenbergstraße 26

D-32758 Detmold

Germany

www.weidmueller.com

Rysunki



SFX 9/24 MM BL**Weidmüller Interface GmbH & Co. KG**

Klingenbergstraße 26

D-32758 Detmold

Germany

www.weidmueller.com**Akcesoria****THM MULTIMARK PLUS**

Dzięki technice termotransferowej, drukarki te zapewniają doskonałą jakość nadruków. Różne materiały i łatwy w obsłudze, działający w środowisku Windows system zadruku pozwalają na optymalne wykonywanie oznakowań.

Ogólne dane zamówieniowe

| | |
|------------|----------------------------|
| Typ | MM PLUS ROLLER 110 |
| Nr zam. | 2672590000 |
| GTIN (EAN) | 4050118708097 |
| Ilość | 1 Szt. |

THM MMP

Dzięki technice termotransferowej, drukarki te zapewniają doskonałą jakość nadruków. Różne materiały i łatwy w obsłudze, działający w środowisku Windows system zadruku pozwalają na optymalne wykonywanie oznakowań.

Ogólne dane zamówieniowe

| | |
|------------|----------------------------|
| Typ | THM MMP ROLLER 115 |
| Nr zam. | 1357420000 |
| GTIN (EAN) | 4050118160314 |
| Ilość | 1 Szt. |

SFX 9/24 MM BL

Weidmüller Interface GmbH & Co. KG

Klingenbergstraße 26

D-32758 Detmold

Germany

www.weidmueller.com

Akcesoria

Taśmy kolorowe



Dzięki technice termotransferowej, drukarki te zapewniają doskonałą jakość nadruków. Różne materiały i łatwy w obsłudze, działający w środowisku Windows system zadruku pozwalają na optymalne wykonywanie oznakowań.

Ogólne dane zamówieniowe

| | | |
|------------|----------------------------|----------------|
| Typ | RIBBON MM 76/360 SW | Wykonanie |
| Nr zam. | 2005080000 | Taśma kolorowa |
| GTIN (EAN) | 4050118389951 | |
| Ilość | 1 Szt. | |