

ACT20P-CI-2CO-P-P**Weidmüller Interface GmbH & Co. KG**

Klingenbergstraße 26

D-32758 Detmold

Germany

www.weidmueller.com

**Rzeczywisty wygląd może różnić się
od przedstawionego na ilustracji.**

**ACT20P: uniwersalne rozwiązanie**

- Precyzyjne i funkcjonalne konwertery sygnałów
- Dźwignie do zwalniania blokady ułatwiające montaż/demontaż

Ogólne dane zamówieniowe

Wykonanie	Przetwornik sygnału/separator, Wejście : 0(4)-20 mA, Wyjście : 2 x 0(4) - 20 mA, Zasilanie także poprzez magistralę CH20M, powielacz sygnału, HART®
Nr zam.	2514630000
Typ	ACT20P-CI-2CO-P-P
GTIN (EAN)	4050118535204
Ilość	1 Szt.

ACT20P-CI-2CO-P-P

Weidmüller Interface GmbH & Co. KG

Klingenbergstraße 26

D-32758 Detmold

Germany

www.weidmueller.com

Dane techniczne

Wymiary i ciężary

Głębokość	113,7 mm	Głębokość (cale)	4,476 inch
Wysokość	127,1 mm	Wysokość (cale)	5,004 inch
Szerokość	12,5 mm	Szerokość (cale)	0,492 inch
Masa netto	140 g		

Temperatury

Temperatura magazynowania	85 °C	Temperatura eksploatacyjna	-20 °C...60 °C
Wilgotność przy temperaturze pracy	0...95 % (bez obroszenia)	Wilgotność	5...95 % bez obroszenia

Prawdopodobieństwo usterki

SIL zgodnie z normą IEC 61508	Brak
-------------------------------	------

Wejście

Prąd wejściowy	0...20 mA, 4...20mA	czujnik	2-wire transmitter (without own power supply), 3-wire sensor, 4-wire sensor (with own power supply)
liczba wejść	1	spadek napięcia	ca. 3.8 V @ $R_{Load} = 0 \Omega$; ca. 15 V @ $R_{Load} = 600 \Omega$; ($I_{input} = 20 \text{ mA}$)
sygnał wejściowy	dwukierunkowy sygnał HART®	zasilanie czujnika	> 17 V DC przy 20 mA

Wyjście

Liczba wyjść	2	Prąd impedancji obciążenia	<300 Ω
Prąd wyjściowy	0...20 mA (jeśli wejście: 0...20 mA), 4...20 mA (jeśli wejście: 4...20 mA), HART® digital signal	Typ	aktywne, połączone sterowanie musi być pasywne

Informacje ogólne

Czas odpowiedzi skokowej	$\leq 0,5 \text{ ms}$	Konfiguracja	brak
Pobór prądu	$\leq 60 \text{ mA}$ (24V power supply, 20mA output)	Szyna	TS 35
Zasilanie	20...30 V na złączce lub poprzez magistralę CH20M	dokładność	<0,1% wartości zakresowej

Koordynacja izolacji

Napięcie izolacji	2 kV wejścia / wyjścia / zasilanie	Normy EMV	EN 61326-1, EN 61000-6-2, EN 61000-6-4
napięcie izolacji wejście albo wyjście/zasilanie	2 kV wejścia / wyjścia / zasilanie	napięcie probiercze	0,3 kV
udarowe napięcie wytrzymywane	4 kV (1,2/50 μs)		

dane dla zastosowań w strefach zagrożenia wybuchem (ATEX)

Oznakowanie	II 3 G Ex ec IIC T5 Gc
-------------	------------------------

ACT20P-CI-2CO-P-P

Weidmüller Interface GmbH & Co. KG

Klingenbergstraße 26

D-32758 Detmold

Germany

www.weidmueller.com

Dane techniczne

Dane przyłączeniowe

Rodzaj przyłącza	PUSH IN	Moment obrotowy dociągający, min.	0,4 Nm
Moment obrotowy dociągający, maks.	0,6 Nm	Zakres zacisków przyłącza pomiarowego	2,5 mm ²
Zakres zaciskania, min.	0,5 mm ²	Zakres zaciskania, maks.	2,5 mm ²
przekrój przyłącza przewodu AWG, min.	AWG 26	przekrój przyłączeniowy przewodu AWG, maks.	AWG 14
Przekrój przyłącza przewodu, jednodrutowy, min.	0,2 mm ²	Przekrój przyłącza przewodu, jednodrutowy, max.	2,5 mm ²
Przekrój przyłącza przewodu, cienki przewód wielodrutowy, min.	0,5 mm ²	Przekrój przyłącza przewodu, z cienkiego drutu, maks.	2,5 mm ²
Przekrój przyłącza przewodu, cienki przewód wielodrutowy z tulejkami kablowymi DIN 46228/4, min.	0,5 mm ²	Przekrój przyłącza przewodu, cienki przewód wielodrutowy z tulejkami kablowymi DIN 46228/4, maks.	2,5 mm ²

Klasyfikacje

ETIM 6.0	EC002653	ETIM 7.0	EC002653
ETIM 8.0	EC002653	ETIM 9.0	EC002653
ECLASS 9.0	27-21-01-20	ECLASS 9.1	27-21-01-20
ECLASS 10.0	27-21-01-20	ECLASS 11.0	27-21-01-20
ECLASS 12.0	27-21-01-20	ECLASS 13.0	27-21-01-20

Zgodność produktu z wymogami środowiska naturalnego

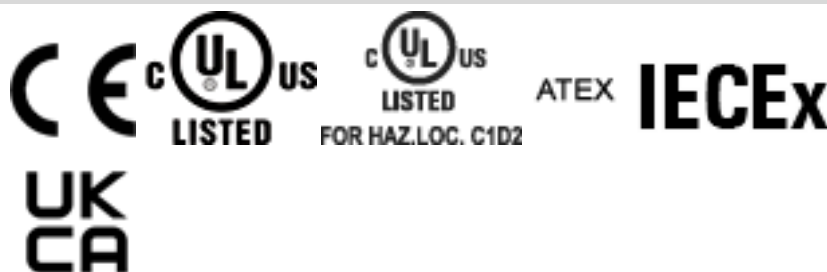
REACH SVHC	Lead 7439-92-1
SCIP	2f6dd957-421a-46db-a0c2-cf1609156924

Ważna informacja

Informacje produktowe	<p>Nieregulowany wzmacniacz separujący prądu stałego ACT20P-CI-2CO zapewnia separację między standardowymi analogowymi sygnałami prądowymi a źródłem zasilania alb czujnikiem 2- lub 3-przewodowym. Analogowy sygnał wejściowy jest liniowo przetwarzany na analogowy sygnał wyjściowy i podwajany, aby zapewnić dwa odseparowane galwanicznie sygnały wyjściowe. Zasilanie jest galwanicznie odizolowane od wejścia i wyjścia (izolacja 4-kierunkowa).</p> <p>Właściwości</p> <ul style="list-style-type: none"> • Kompatybilne z protokołem HART dla 0,5 - 2,5 kHz • Aktywne lub pasywne prądowe (mA) sygnały wejściowe są w pełni izolowane galwanicznie. • Wyświetlacz stanów roboczych na przednim panelu LED • Galwaniczna izolacja 4-kierunkowa pomiędzy wejściem, wyjściem i zasilaniem.
-----------------------	--

Dopuszczenia

Dopuszczenia



ROHS	Zgodny
UL File Number Search	Witryna UL
Nr certyfikatu (cULus)	E469563
Nr certyfikatu (cULusEX)	E338066

Data sporządzenia 23 maja 2024 19:04:33 CEST

Aktualizacja katalogu 18.05.2024 / Zmiany techniczne zastrzeżone

ACT20P-CI-2CO-P-P

Weidmüller Interface GmbH & Co. KG

Klingenbergstraße 26

D-32758 Detmold

Germany

www.weidmueller.com

Dane techniczne

Pobieranie

Dopuszczenie/Certyfikat/Deklaracja zgodności	IECEX Certification ATEX Certification UL Certification (hazardous location) UL Certification (US-CAN) Declaration of Conformity
Dane projektowe	CAD data – STEP
Dokumentacja użytkownika	Instruction sheet
Katalogi	Catalogues in PDF-format

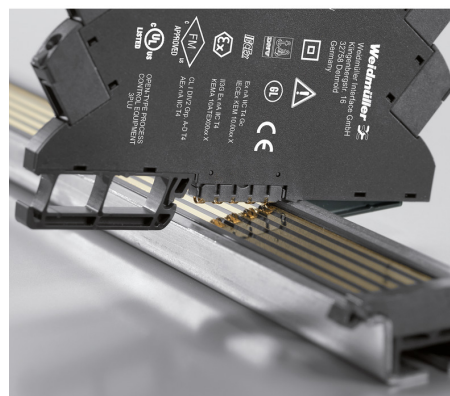
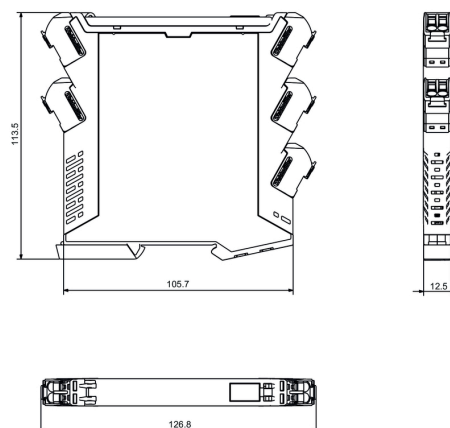
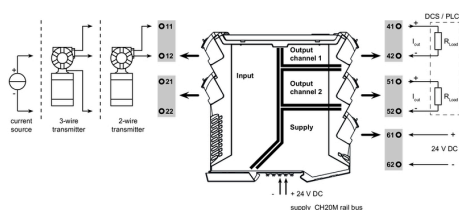
ACT20P-CI-2CO-P-P

Weidmüller Interface GmbH & Co. KG
Klingenbergstraße 26
D-32758 Detmold
Germany

www.weidmueller.com

Rysunki

Rysunek wymiarowy



ACT20P-CI-2CO-P-P

Weidmüller Interface GmbH & Co. KG

Klingenbergstraße 26

D-32758 Detmold

Germany

www.weidmueller.com

Akcesoria

neutralna



ESG to sprawdzony oznacznik o formacie MultiCard przeznaczony do wielu dobrze znanych urządzeń elektrycznych. W rezultacie można otrzymać wysokiej jakości oznaczenia urządzeń, czytelne, z wysokim kontrastem.

Oferujemy różne typy urządzeń różnych producentów, takich jak Siemens, ABB, Beckhoff itp.

Najważniejsze zalety:

- Uniwersalne szyldy; w zależności od typu samoprzylepne lub mocowane na zatrzask
- Do urządzeń mocowanych obok siebie, np. bezpieczników, oferujemy oznaczniki ESG do wciskania na szynę oznacznikową
- Wykonywanie nadruków laserowych zgodnie z indywidualnymi specyfikacjami

Do nadruku na zamówienie: Prosimy o przesłanie pliku z oprogramowaniem etykietującym M-Print PRO lub M-Print PRO Online (bez instalacji) zgodnie z naszymi specyfikacjami etykietowania.

Ogólne dane zamówieniowe

Typ	ESG 8/13.5/43.3 SAI AU	Wykonanie
Nr zam.	1912130000	ESG, Oznaczniki urządzeń x 13.5 mm, PA 66, Barwny: transparentny
GTIN (EAN)	4032248541164	
Ilość	5 Szt.	

ACT20P-CI-2CO-P-P

Weidmüller Interface GmbH & Co. KG

Klingenbergstraße 26

D-32758 Detmold

Germany

www.weidmueller.com

Akcesoria

neutralna



ESG to sprawdzony oznacznik o formacie MultiCard przeznaczony do wielu dobrze znanych urządzeń elektrycznych. W rezultacie można otrzymać wysokiej jakości oznaczenia urządzeń, czytelne, z wysokim kontrastem.

Oferujemy różne typy urządzeń różnych producentów, takich jak Siemens, ABB, Beckhoff itp.

Najważniejsze zalety:

- Uniwersalne szyldy; w zależności od typu samoprzylepne lub mocowane na zatrzask
- Do urządzeń mocowanych obok siebie, np. bezpieczników, oferujemy oznaczniki ESG do wciskania na szynę oznacznikową
- Wykonywanie nadruków laserowych zgodnie z indywidualnymi specyfikacjami

Do nadruku na zamówienie: Prosimy o przesłanie pliku z oprogramowaniem etykietującym M-Print PRO lub M-Print PRO Online (bez instalacji) zgodnie z naszymi specyfikacjami etykietowania.

Ogólne dane zamówieniowe

Typ	ESG 6.6/11 BHZ 5.00/02	Wykonanie
Nr zam.	1082490000	ESG, Oznaczniki urządzeń x 11 mm, PA 66, Barwny: biały
GTIN (EAN)	4032248845330	
Ilość	200 Szt.	