

ES EPG/HPG 60 HEX 120

Weidmüller Interface GmbH & Co. KG

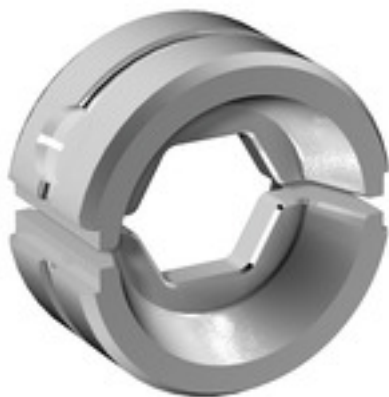
Klingenbergstraße 26

D-32758 Detmold

Germany

www.weidmueller.com

**Rzeczywisty wygląd może różnić się
od przedstawionego na ilustracji.**



**Narzędzia do zaciskania do końcówek kablowych,
złącz oraz końcówek tulejkowych, z wymiennymi
wkładkami**

- bardzo szybka obróbka dzięki wspomaganemu hydraulicznie
- duży zakres przekrojów obrabianych przewodów, maks. 300 mm²
- głowica do szybkiego zaciskania obracana o 270°
- automatyczne ograniczenie ciśnienia oraz monitorowanie przy użyciu czujnika ciśnienia
- elektroniczne sterowanie i monitorowanie procesu zaciskania
- Zapisywanie wszystkich cykli zaciskania oraz komunikatów o błędach w wewnętrznej pamięci
- Odczytywanie wszystkich cykli oraz komunikatów o błędach poprzez port USB
- Akumulator litowo-jonowy ze wskaźnikiem naładowania: 18 V, 2 Ah

Ogólne dane zamówieniowe

Wykonanie	Wkład narzędzia do zaciskania, Zacisk sześciokątny
Nr zam.	2505230000
Typ	ES EPG/HPG 60 HEX 120
GTIN (EAN)	4050118519624
Ilość	1 Szt.

ES EPG/HPG 60 HEX 120**Weidmüller Interface GmbH & Co. KG**

Klingenbergstraße 26

D-32758 Detmold

Germany

www.weidmueller.com**Dane techniczne****Wymiary i masa**

Głębokość	22 mm	Głębokość (cale)	0,866 inch
Wysokość	42 mm	Wysokość (cale)	1,654 inch
Szerokość	42 mm	Szerokość (cale)	1,654 inch
Masa netto	134 g		

Opis styku

rodzaj styku	Końcówka kablowa DIN 46235, Końcówka kablowa DIN 46267 Część 1	Średnica przewodu, maks. AWG	4/0
--------------	--	------------------------------	-----

Wkładki zaciskowe

Przekrój zacisku miedzianego	120	Szerokość zacisku w mm	5
Szerokość zagniecenia	5 mm	Wskaźnik	20

dane narzędzia do zagniatania

Przekrój końcówki kablowej	znamionowy	120 mm ²
rodzaj / profil zacisku	Zacisk sześciokątny	

Klasyfikacje

ETIM 6.0	EC001282	ETIM 7.0	EC001282
ETIM 8.0	EC001282	ETIM 9.0	EC001282
ECLASS 9.0	21-04-90-90	ECLASS 9.1	21-01-90-90
ECLASS 10.0	21-04-90-90	ECLASS 11.0	21-04-90-90
ECLASS 12.0	21-04-90-90	ECLASS 13.0	21-04-90-90

Zgodność produktu z wymogami środowiska naturalnego

REACH SVHC	/
------------	---

Pobieranie

Katalogi	Catalogues in PDF-format
----------	--

ES EPG/HPG 60 HEX 120

Weidmüller Interface GmbH & Co. KG

Klingenbergstraße 26

D-32758 Detmold

Germany

www.weidmueller.com

Akcesoria

120 mm²

Stosowanie łączników izolowanych gwarantuje użytkownikom stałą, długoterminową jakość połączeń elektrycznych.

- Szeroki asortyment izolowanych oraz nieizolowanych końcówek kablowych oraz łączników
- Końcówki kablowe rurowe zgodne z najnowszymi standardami rynkowymi (Euroseries)
- Zaciskane końcówki kablowe zgodne z DIN 46235
- Końcówki kablowe blaszane zgodne DIN 46234
- Pierścieniowe końcówki kablowe zgodne z DIN 46237
- Końcówki kablowe z bolcem zgodne z DIN 46231

Ogólne dane zamówieniowe

Typ	VPLN/-120	Wykonanie
Nr zam.	1492960000	końcówka kablowa, 120 mm ² , 120 mm ²
GTIN (EAN)	4050118302936	
Ilość	50 Szt.	

120 mm²

Stosowanie łączników izolowanych gwarantuje użytkownikom stałą, długoterminową jakość połączeń elektrycznych.

- Szeroki asortyment izolowanych oraz nieizolowanych końcówek kablowych oraz łączników
- Końcówki kablowe rurowe zgodne z najnowszymi standardami rynkowymi (Euroseries)
- Zaciskane końcówki kablowe zgodne z DIN 46235
- Końcówki kablowe blaszane zgodne DIN 46234
- Pierścieniowe końcówki kablowe zgodne z DIN 46237
- Końcówki kablowe z bolcem zgodne z DIN 46231

Ogólne dane zamówieniowe

Typ	VSTN/-120	Wykonanie
Nr zam.	1494780000	końcówka kablowa, 120 mm ² , 120 mm ²
GTIN (EAN)	4050118304282	
Ilość	25 Szt.	

ES EPG/HPG 60 HEX 120

Weidmüller Interface GmbH & Co. KG

Klingenbergstraße 26

D-32758 Detmold

Germany

www.weidmueller.com

Akcesoria

185 mm²

Stosowanie łączników izolowanych gwarantuje użytkownikom stałą, długoterminową jakość połączeń elektrycznych.

- Szeroki asortyment izolowanych oraz nieizolowanych końcówek kablowych oraz łączników
- Końcówki kablowe rurowe zgodne z najnowszymi standardami rynkowymi (Euroseries)
- Zaciskane końcówki kablowe zgodne z DIN 46235
- Końcówki kablowe blaszane zgodne DIN 46234
- Pierścieniowe końcówki kablowe zgodne z DIN 46237
- Końcówki kablowe z bolcem zgodne z DIN 46231

Ogólne dane zamówieniowe

Typ	KWPN-M8/-185 90	Wykonanie
Nr zam.	1496800000	końcówka kablowa, 185 mm ²
GTIN (EAN)	4050118306316	
Ilość	25 Szt.	
Typ	KWPN-M10/-185 90	Wykonanie
Nr zam.	1496690000	końcówka kablowa, 185 mm ²
GTIN (EAN)	4050118306170	
Ilość	25 Szt.	
Typ	KWPN-M12/-185 90	Wykonanie
Nr zam.	1496700000	końcówka kablowa, 185 mm ²
GTIN (EAN)	4050118306323	
Ilość	25 Szt.	
Typ	KWPN-M20/-185 90	Wykonanie
Nr zam.	1496720000	końcówka kablowa, 185 mm ²
GTIN (EAN)	4050118306187	
Ilość	25 Szt.	
Typ	KWPN-M16/-185 90	Wykonanie
Nr zam.	1496710000	końcówka kablowa, 185 mm ²
GTIN (EAN)	4050118306262	
Ilość	25 Szt.	

ES EPG/HPG 60 HEX 120

Weidmüller Interface GmbH & Co. KG

Klingenbergstraße 26

D-32758 Detmold

Germany

www.weidmueller.com

Akcesoria

240 mm²
Stosowanie łączników izolowanych gwarantuje użytkownikom stałą, długoterminową jakość połączeń elektrycznych.

- Szeroki asortyment izolowanych oraz nieizolowanych końcówek kablowych oraz łączników
- Końcówki kablowe rurowe zgodne z najnowszymi standardami rynkowymi (Euroseries)
- Zaciskane końcówki kablowe zgodne z DIN 46235
- Końcówki kablowe blaszane zgodne DIN 46234
- Pierścieniowe końcówki kablowe zgodne z DIN 46237
- Końcówki kablowe z bolcem zgodne z DIN 46231

Ogólne dane zamówieniowe

Typ	KP-M12/-240	Wykonanie
Nr zam.	1498410000	końcówka kablowa, 240 mm ²
GTIN (EAN)	4050118307672	
Ilość	20 Szt.	
Typ	KP-M10/-240	Wykonanie
Nr zam.	1498390000	końcówka kablowa, 240 mm ²
GTIN (EAN)	4050118307818	
Ilość	20 Szt.	
Typ	KP-M14/-240	Wykonanie
Nr zam.	1498530000	końcówka kablowa, 240 mm ²
GTIN (EAN)	4050118307689	
Ilość	20 Szt.	
Typ	KP-M20/-240	Wykonanie
Nr zam.	1498430000	końcówka kablowa, 240 mm ²
GTIN (EAN)	4050118307832	
Ilość	20 Szt.	
Typ	KP-M16/-240	Wykonanie
Nr zam.	1498420000	końcówka kablowa, 240 mm ²
GTIN (EAN)	4050118307825	
Ilość	20 Szt.	

ES EPG/HPG 60 HEX 120

Weidmüller Interface GmbH & Co. KG

Klingenbergstraße 26

D-32758 Detmold

Germany

www.weidmueller.com

Akcesoria

240 mm²
Stosowanie łączników izolowanych gwarantuje użytkownikom stałą, długoterminową jakość połączeń elektrycznych.

- Szeroki asortyment izolowanych oraz nieizolowanych końcówek kablowych oraz łączników
- Końcówki kablowe rurowe zgodne z najnowszymi standardami rynkowymi (Euroseries)
- Zaciskane końcówki kablowe zgodne z DIN 46235
- Końcówki kablowe blaszane zgodne DIN 46234
- Pierścieniowe końcówki kablowe zgodne z DIN 46237
- Końcówki kablowe z bolcem zgodne z DIN 46231

Ogólne dane zamówieniowe

Typ	KWN-M16/-240 45	Wykonanie
Nr zam.	1495410000	końcówka kablowa, 240 mm ²
GTIN (EAN)	4050118305203	
Ilość	15 Szt.	
Typ	KWN-M12/-240 45	Wykonanie
Nr zam.	1495400000	końcówka kablowa, 240 mm ²
GTIN (EAN)	4050118305227	
Ilość	15 Szt.	
Typ	KWN-M20/-240 45	Wykonanie
Nr zam.	1495420000	końcówka kablowa, 240 mm ²
GTIN (EAN)	4050118305234	
Ilość	15 Szt.	

120 mm²
Stosowanie łączników izolowanych gwarantuje użytkownikom stałą, długoterminową jakość połączeń elektrycznych.

- Szeroki asortyment izolowanych oraz nieizolowanych końcówek kablowych oraz łączników
- Końcówki kablowe rurowe zgodne z najnowszymi standardami rynkowymi (Euroseries)
- Zaciskane końcówki kablowe zgodne z DIN 46235
- Końcówki kablowe blaszane zgodne DIN 46234
- Pierścieniowe końcówki kablowe zgodne z DIN 46237
- Końcówki kablowe z bolcem zgodne z DIN 46231

Ogólne dane zamówieniowe

Typ	KP-M20/-120	Wykonanie
Nr zam.	1498280000	końcówka kablowa, 120 mm ²
GTIN (EAN)	4050118307702	
Ilość	50 Szt.	
Typ	KP-M10/-120	Wykonanie
Nr zam.	1498240000	końcówka kablowa, 120 mm ²
GTIN (EAN)	4050118307368	
Ilość	50 Szt.	

ES EPG/HPG 60 HEX 120

Weidmüller Interface GmbH & Co. KG

Klingenbergstraße 26

D-32758 Detmold

Germany

www.weidmueller.com

Akcesoria

Typ	KP-M8/-120	Wykonanie
Nr zam.	1498480000	końcówka kablowa, 120 mm ²
GTIN (EAN)	4050118307900	
Ilość	50 Szt.	
Typ	KP-M12/-120	Wykonanie
Nr zam.	1498250000	końcówka kablowa, 120 mm ²
GTIN (EAN)	4050118307627	
Ilość	50 Szt.	
Typ	KP-M14/-120	Wykonanie
Nr zam.	1498490000	końcówka kablowa, 120 mm ²
GTIN (EAN)	4050118307771	
Ilość	50 Szt.	
Typ	KP-M16/-120	Wykonanie
Nr zam.	1498270000	końcówka kablowa, 120 mm ²
GTIN (EAN)	4050118307580	
Ilość	50 Szt.	

150 mm²**Stosowanie łączników izolowanych gwarantuje użytkownikom stałą, długoterminową jakość połączeń elektrycznych.**

- Szeroki asortyment izolowanych oraz nieizolowanych końcówek kablowych oraz łączników
- Końcówki kablowe rurowe zgodne z najnowszymi standardami rynkowymi (Euroseries)
- Zaciskane końcówki kablowe zgodne z DIN 46235
- Końcówki kablowe blaszane zgodne DIN 46234
- Pierścieniowe końcówki kablowe zgodne z DIN 46237
- Końcówki kablowe z bolcem zgodne z DIN 46231

Ogólne dane zamówieniowe

Typ	KRN-M8/-150 S	Wykonanie
Nr zam.	1494940000	końcówka kablowa, 150 mm ²
GTIN (EAN)	4050118304701	
Ilość	10 Szt.	
Typ	KRN-M10/-150 S	Wykonanie
Nr zam.	1494950000	końcówka kablowa, 150 mm ²
GTIN (EAN)	4050118304473	
Ilość	10 Szt.	
Typ	KRN-M6/-150 S	Wykonanie
Nr zam.	1494440000	końcówka kablowa, 150 mm ²
GTIN (EAN)	4050118303964	
Ilość	10 Szt.	
Typ	KRN-M12/-150 S	Wykonanie
Nr zam.	1494970000	końcówka kablowa, 150 mm ²
GTIN (EAN)	4050118304459	
Ilość	10 Szt.	

ES EPG/HPG 60 HEX 120

Weidmüller Interface GmbH & Co. KG

Klingenbergstraße 26

D-32758 Detmold

Germany

www.weidmueller.com

Akcesoria

185 mm²

Stosowanie łączników izolowanych gwarantuje użytkownikom stałą, długoterminową jakość połączeń elektrycznych.

- Szeroki asortyment izolowanych oraz nieizolowanych końcówek kablowych oraz łączników
- Końcówki kablowe rurowe zgodne z najnowszymi standardami rynkowymi (Euroseries)
- Zaciskane końcówki kablowe zgodne z DIN 46235
- Końcówki kablowe blaszane zgodne DIN 46234
- Pierścieniowe końcówki kablowe zgodne z DIN 46237
- Końcówki kablowe z bolcem zgodne z DIN 46231

Ogólne dane zamówieniowe

Typ	VPN/-185	Wykonanie
Nr zam.	1498720000	końcówka kablowa, 185 mm ² , 185 mm ²
GTIN (EAN)	4050118308051	
Ilość	25 Szt.	

240 mm²

Stosowanie łączników izolowanych gwarantuje użytkownikom stałą, długoterminową jakość połączeń elektrycznych.

- Szeroki asortyment izolowanych oraz nieizolowanych końcówek kablowych oraz łączników
- Końcówki kablowe rurowe zgodne z najnowszymi standardami rynkowymi (Euroseries)
- Zaciskane końcówki kablowe zgodne z DIN 46235
- Końcówki kablowe blaszane zgodne DIN 46234
- Pierścieniowe końcówki kablowe zgodne z DIN 46237
- Końcówki kablowe z bolcem zgodne z DIN 46231

Ogólne dane zamówieniowe

Typ	KRN-M16/-240	Wykonanie
Nr zam.	1495510000	końcówka kablowa, 240 mm ²
GTIN (EAN)	4050118304770	
Ilość	25 Szt.	
Typ	KRN-M20/-240	Wykonanie
Nr zam.	1495520000	końcówka kablowa, 240 mm ²
GTIN (EAN)	4050118305104	
Ilość	25 Szt.	
Typ	KRN-M12/-240	Wykonanie
Nr zam.	1495500000	końcówka kablowa, 240 mm ²
GTIN (EAN)	4050118305142	
Ilość	25 Szt.	
Typ	KRN-M14/-240	Wykonanie
Nr zam.	1497270000	końcówka kablowa, 240 mm ²
GTIN (EAN)	4050118306842	
Ilość	25 Szt.	

ES EPG/HPG 60 HEX 120

Weidmüller Interface GmbH & Co. KG

Klingenbergstraße 26

D-32758 Detmold

Germany

www.weidmueller.com

Akcesoria

Typ	KRN-M8/-240	Wykonanie
Nr zam.	1495480000	końcówka kablowa, 240 mm ²
GTIN (EAN)	4050118304756	
Ilość	25 Szt.	
Typ	KRN-M10/-240	Wykonanie
Nr zam.	1495490000	końcówka kablowa, 240 mm ²
GTIN (EAN)	4050118305050	
Ilość	25 Szt.	

185 mm²**Stosowanie łączników izolowanych gwarantuje użytkownikom stałą, długoterminową jakość połączeń elektrycznych.**

- Szeroki asortyment izolowanych oraz nieizolowanych końcówek kablowych oraz łączników
- Końcówki kablowe rurowe zgodne z najnowszymi standardami rynkowymi (Euroseries)
- Zaciskane końcówki kablowe zgodne z DIN 46235
- Końcówki kablowe blaszane zgodne DIN 46234
- Pierścieniowe końcówki kablowe zgodne z DIN 46237
- Końcówki kablowe z bolcem zgodne z DIN 46231

Ogólne dane zamówieniowe

Typ	KP-M10/-185	Wykonanie
Nr zam.	1498350000	końcówka kablowa, 185 mm ²
GTIN (EAN)	4050118307665	
Ilość	25 Szt.	
Typ	KP-M16/-185	Wykonanie
Nr zam.	1498370000	końcówka kablowa, 185 mm ²
GTIN (EAN)	4050118307733	
Ilość	25 Szt.	
Typ	KP-M8/-185	Wykonanie
Nr zam.	1498540000	końcówka kablowa, 185 mm ²
GTIN (EAN)	4050118307894	
Ilość	25 Szt.	
Typ	KP-M20/-185	Wykonanie
Nr zam.	1498380000	końcówka kablowa, 185 mm ²
GTIN (EAN)	4050118307757	
Ilość	25 Szt.	
Typ	KP-M12/-185	Wykonanie
Nr zam.	1498360000	końcówka kablowa, 185 mm ²
GTIN (EAN)	4050118307726	
Ilość	25 Szt.	
Typ	KP-M14/-185	Wykonanie
Nr zam.	1498590000	końcówka kablowa, 185 mm ²
GTIN (EAN)	4050118307887	
Ilość	25 Szt.	

ES EPG/HPG 60 HEX 120

Weidmüller Interface GmbH & Co. KG

Klingenbergstraße 26

D-32758 Detmold

Germany

www.weidmueller.com

Akcesoria

185 mm²
Stosowanie łączników izolowanych gwarantuje użytkownikom stałą, długoterminową jakość połączeń elektrycznych.

- Szeroki asortyment izolowanych oraz nieizolowanych końcówek kablowych oraz łączników
- Końcówki kablowe rurowe zgodne z najnowszymi standardami rynkowymi (Euroseries)
- Zaciskane końcówki kablowe zgodne z DIN 46235
- Końcówki kablowe blaszane zgodne DIN 46234
- Pierścieniowe końcówki kablowe zgodne z DIN 46237
- Końcówki kablowe z bolcem zgodne z DIN 46231

Ogólne dane zamówieniowe

Typ	KRN-M10/-185	Wykonanie
Nr zam.	1495430000	końcówka kablowa, 185 mm ²
GTIN (EAN)	4050118304985	
Ilość	25 Szt.	
Typ	KRN-M12/-185	Wykonanie
Nr zam.	1495440000	końcówka kablowa, 185 mm ²
GTIN (EAN)	4050118304947	
Ilość	25 Szt.	
Typ	KRN-M8/-185	Wykonanie
Nr zam.	1497290000	końcówka kablowa, 185 mm ²
GTIN (EAN)	4050118306897	
Ilość	25 Szt.	
Typ	KRN-M16/-185	Wykonanie
Nr zam.	1495450000	końcówka kablowa, 185 mm ²
GTIN (EAN)	4050118305036	
Ilość	25 Szt.	
Typ	KRN-M14/-185	Wykonanie
Nr zam.	1497250000	końcówka kablowa, 185 mm ²
GTIN (EAN)	4050118306880	
Ilość	25 Szt.	
Typ	KRN-M20/-185	Wykonanie
Nr zam.	1495470000	końcówka kablowa, 185 mm ²
GTIN (EAN)	4050118305005	
Ilość	25 Szt.	

ES EPG/HPG 60 HEX 120

Weidmüller Interface GmbH & Co. KG
Klingenbergstraße 26
D-32758 Detmold
Germany

www.weidmuller.com

Akcesoria

120 mm²

Stosowanie łączników izolowanych gwarantuje użytkownikom stałą, długoterminową jakość połączeń elektrycznych.

- Szeroki asortyment izolowanych oraz nieizolowanych końcówek kablowych oraz łączników
- Końcówki kablowe rurowe zgodne z najnowszymi standardami rynkowymi (Euroseries)
- Zaciskane końcówki kablowe zgodne z DIN 46235
- Końcówki kablowe blaszane zgodne DIN 46234
- Pierścieniowe końcówki kablowe zgodne z DIN 46237
- Końcówki kablowe z bolcem zgodne z DIN 46231

Ogólne dane zamówieniowe

Typ	VPN/-120	Wykonanie
Nr zam.	1498690000	końcówka kablowa, 120 mm ² , 120 mm ²
GTIN (EAN)	4050118307795	
Ilość	25 Szt.	

Narzędzia



Narzędzia do zaciskania do końcówek kablowych, złącz oraz końcówek tulejkowych, z wymiennymi wkładkami

- bardzo szybka obróbka dzięki wspomaganie hydraulicznemu
- duży zakres przekrojów obrabianych przewodów, maks. 400 mm²
- głowica do szybkiego zaciskania obracana o 360°
- automatyczne ograniczenie ciśnienia oraz monitorowanie przy użyciu czujnika ciśnienia
-

Dodatkowe cechy serii APG:

- elektroniczne sterowanie i monitorowanie procesu zaciskania
- Zapisywanie wszystkich cykli zaciskania oraz komunikatów o błędach w wewnętrznej pamięci
- Odczytywanie wszystkich cykli oraz komunikatów o błędach poprzez port USB

Ogólne dane zamówieniowe

Typ	HPG 60	Wykonanie
Nr zam.	2453820000	6mm ² , 300mm ² , Zacisk sześciokątny, Zagniatanie WM, Zacisk z
GTIN (EAN)	4050118468427	karbem, Zagniatanie trapezowe, Zaciskanie owalne
Ilość	1 Szt.	

ES EPG/HPG 60 HEX 120

Weidmüller Interface GmbH & Co. KG

Klingenbergstraße 26

D-32758 Detmold

Germany

www.weidmueller.com

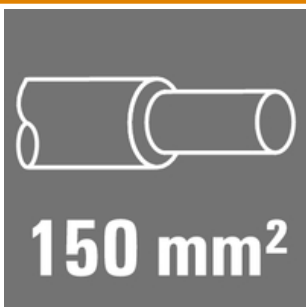
Akcesoria

185 mm²
Stosowanie łączników izolowanych gwarantuje użytkownikom stałą, długoterminową jakość połączeń elektrycznych.

- Szeroki asortyment izolowanych oraz nieizolowanych końcówek kablowych oraz łączników
- Końcówki kablowe rurowe zgodne z najnowszymi standardami rynkowymi (Euroseries)
- Zaciskane końcówki kablowe zgodne z DIN 46235
- Końcówki kablowe blaszane zgodne DIN 46234
- Pierścieniowe końcówki kablowe zgodne z DIN 46237
- Końcówki kablowe z bolcem zgodne z DIN 46231

Ogólne dane zamówieniowe

Typ	KWN-M12/-185 45	Wykonanie
Nr zam.	1495350000	końcówka kablowa, 185 mm ²
GTIN (EAN)	4050118305012	
Ilość	20 Szt.	
Typ	KWN-M10/-185 45	Wykonanie
Nr zam.	1495340000	końcówka kablowa, 185 mm ²
GTIN (EAN)	4050118304589	
Ilość	20 Szt.	
Typ	KWN-M16/-185 45	Wykonanie
Nr zam.	1495370000	końcówka kablowa, 185 mm ²
GTIN (EAN)	4050118305074	
Ilość	20 Szt.	
Typ	KWN-M20/-185 45	Wykonanie
Nr zam.	1495380000	końcówka kablowa, 185 mm ²
GTIN (EAN)	4050118305135	
Ilość	20 Szt.	

150 mm²
Stosowanie łączników izolowanych gwarantuje użytkownikom stałą, długoterminową jakość połączeń elektrycznych.

- Szeroki asortyment izolowanych oraz nieizolowanych końcówek kablowych oraz łączników
- Końcówki kablowe rurowe zgodne z najnowszymi standardami rynkowymi (Euroseries)
- Zaciskane końcówki kablowe zgodne z DIN 46235
- Końcówki kablowe blaszane zgodne DIN 46234
- Pierścieniowe końcówki kablowe zgodne z DIN 46237
- Końcówki kablowe z bolcem zgodne z DIN 46231

Ogólne dane zamówieniowe

Typ	VSTN/150	Wykonanie
Nr zam.	1493120000	końcówka kablowa, 150 mm ² , 150 mm ²
GTIN (EAN)	4050118302905	
Ilość	50 Szt.	

ES EPG/HPG 60 HEX 120

Weidmüller Interface GmbH & Co. KG

Klingenbergstraße 26

D-32758 Detmold

Germany

www.weidmueller.com

Akcesoria

300 mm²**Stosowanie łączników izolowanych gwarantuje użytkownikom stałą, długoterminową jakość połączeń elektrycznych.**

- Szeroki asortyment izolowanych oraz nieizolowanych końcówek kablowych oraz łączników
- Końcówki kablowe rurowe zgodne z najnowszymi standardami rynkowymi (Euroseries)
- Zaciskane końcówki kablowe zgodne z DIN 46235
- Końcówki kablowe blaszane zgodne DIN 46234
- Pierścieniowe końcówki kablowe zgodne z DIN 46237
- Końcówki kablowe z bolcem zgodne z DIN 46231

Ogólne dane zamówieniowe

Typ	KP-M20/-300	Wykonanie
Nr zam.	1498470000	końcówka kablowa, 300 mm ²
GTIN (EAN)	4050118307849	
Ilość	10 Szt.	
Typ	KP-M14/-300	Wykonanie
Nr zam.	1498550000	końcówka kablowa, 300 mm ²
GTIN (EAN)	4050118307924	
Ilość	10 Szt.	
Typ	KP-M10/-300	Wykonanie
Nr zam.	1498440000	końcówka kablowa, 300 mm ²
GTIN (EAN)	4050118307764	
Ilość	10 Szt.	
Typ	KP-M16/-300	Wykonanie
Nr zam.	1498460000	końcówka kablowa, 300 mm ²
GTIN (EAN)	4050118307870	
Ilość	10 Szt.	
Typ	KP-M12/-300	Wykonanie
Nr zam.	1498450000	końcówka kablowa, 300 mm ²
GTIN (EAN)	4050118307788	
Ilość	10 Szt.	

ES EPG/HPG 60 HEX 120

Weidmüller Interface GmbH & Co. KG

Klingenbergstraße 26

D-32758 Detmold

Germany

www.weidmueller.com

Akcesoria

150 mm²**Stosowanie łączników izolowanych gwarantuje użytkownikom stałą, długoterminową jakość połączeń elektrycznych.**

- Szeroki asortyment izolowanych oraz nieizolowanych końcówek kablowych oraz łączników
- Końcówki kablowe rurowe zgodne z najnowszymi standardami rynkowymi (Euroseries)
- Zaciskane końcówki kablowe zgodne z DIN 46235
- Końcówki kablowe blaszane zgodne DIN 46234
- Pierścieniowe końcówki kablowe zgodne z DIN 46237
- Końcówki kablowe z bolcem zgodne z DIN 46231

Ogólne dane zamówieniowe

Typ	VPN/-150	Wykonanie
Nr zam.	1498710000	końcówka kablowa, 150 mm ² , 150 mm ²
GTIN (EAN)	4050118308129	
Ilość	25 Szt.	

240 mm²**Stosowanie łączników izolowanych gwarantuje użytkownikom stałą, długoterminową jakość połączeń elektrycznych.**

- Szeroki asortyment izolowanych oraz nieizolowanych końcówek kablowych oraz łączników
- Końcówki kablowe rurowe zgodne z najnowszymi standardami rynkowymi (Euroseries)
- Zaciskane końcówki kablowe zgodne z DIN 46235
- Końcówki kablowe blaszane zgodne DIN 46234
- Pierścieniowe końcówki kablowe zgodne z DIN 46237
- Końcówki kablowe z bolcem zgodne z DIN 46231

Ogólne dane zamówieniowe

Typ	KRN-M16/-240 S	Wykonanie
Nr zam.	1494370000	końcówka kablowa, 240 mm ²
GTIN (EAN)	4050118304046	
Ilość	5 Szt.	
Typ	KRN-M12/-240 S	Wykonanie
Nr zam.	1494350000	końcówka kablowa, 240 mm ²
GTIN (EAN)	4050118303933	
Ilość	5 Szt.	
Typ	KRN-M10/-240 S	Wykonanie
Nr zam.	1494340000	końcówka kablowa, 240 mm ²
GTIN (EAN)	4050118304039	
Ilość	5 Szt.	

ES EPG/HPG 60 HEX 120

Weidmüller Interface GmbH & Co. KG

Klingenbergstraße 26

D-32758 Detmold

Germany

www.weidmueller.com

Akcesoria

120 mm²**Stosowanie łączników izolowanych gwarantuje użytkownikom stałą, długoterminową jakość połączeń elektrycznych.**

- Szeroki asortyment izolowanych oraz nieizolowanych końcówek kablowych oraz łączników
- Końcówki kablowe rurowe zgodne z najnowszymi standardami rynkowymi (Euroseries)
- Zaciskane końcówki kablowe zgodne z DIN 46235
- Końcówki kablowe blaszane zgodne DIN 46234
- Pierścieniowe końcówki kablowe zgodne z DIN 46237
- Końcówki kablowe z bolcem zgodne z DIN 46231

Ogólne dane zamówieniowe

Typ	KQN-M10/-120	Wykonanie
Nr zam.	1493330000	końcówka kablowa, 120 mm ²
GTIN (EAN)	4050118303070	
Ilość	25 Szt.	
Typ	KQN-M12/-120	Wykonanie
Nr zam.	1493340000	końcówka kablowa, 120 mm ²
GTIN (EAN)	4050118302998	
Ilość	25 Szt.	
Typ	KQN-M16/-120	Wykonanie
Nr zam.	1493350000	końcówka kablowa, 120 mm ²
GTIN (EAN)	4050118303100	
Ilość	25 Szt.	
Typ	KQN-M20/-120	Wykonanie
Nr zam.	1493360000	końcówka kablowa, 120 mm ²
GTIN (EAN)	4050118303063	
Ilość	25 Szt.	
Typ	KQN-M8/-120	Wykonanie
Nr zam.	1493320000	końcówka kablowa, 120 mm ²
GTIN (EAN)	4050118303186	
Ilość	25 Szt.	

ES EPG/HPG 60 HEX 120

Weidmüller Interface GmbH & Co. KG

Klingenbergstraße 26

D-32758 Detmold

Germany

www.weidmueller.com

Akcesoria

120 mm²**Stosowanie łączników izolowanych gwarantuje użytkownikom stałą, długoterminową jakość połączeń elektrycznych.**

- Szeroki asortyment izolowanych oraz nieizolowanych końcówek kablowych oraz łączników
- Końcówki kablowe rurowe zgodne z najnowszymi standardami rynkowymi (Euroseries)
- Zaciskane końcówki kablowe zgodne z DIN 46235
- Końcówki kablowe blaszane zgodne DIN 46234
- Pierścieniowe końcówki kablowe zgodne z DIN 46237
- Końcówki kablowe z bolcem zgodne z DIN 46231

Ogólne dane zamówieniowe

Typ	KWN-M16/-120 45	Wykonanie
Nr zam.	1496420000	końcówka kablowa, 120 mm ²
GTIN (EAN)	4050118306118	
Ilość	25 Szt.	
Typ	KWN-M12/-120 45	Wykonanie
Nr zam.	1496410000	końcówka kablowa, 120 mm ²
GTIN (EAN)	4050118306057	
Ilość	25 Szt.	
Typ	KWN-M8/-120 45	Wykonanie
Nr zam.	1496390000	końcówka kablowa, 120 mm ²
GTIN (EAN)	4050118305999	
Ilość	25 Szt.	
Typ	KWN-M10/-120 45	Wykonanie
Nr zam.	1496400000	końcówka kablowa, 120 mm ²
GTIN (EAN)	4050118306224	
Ilość	25 Szt.	

ES EPG/HPG 60 HEX 120

Weidmüller Interface GmbH & Co. KG

Klingenbergstraße 26

D-32758 Detmold

Germany

www.weidmueller.com

Akcesoria

Narzędzia

**Narzędzia do zaciskania do końcówek kablowych, złącz oraz końcówek tulejkowych, z wymiennymi wkładkami**

- bardzo szybka obróbka dzięki wspomaganie hydraulicznemu
- duży zakres przekrojów obrabianych przewodów, maks. 300 mm²
- głowica do szybkiego zaciskania obracana o 270°
- automatyczne ograniczenie ciśnienia oraz monitorowanie przy użyciu czujnika ciśnienia
- elektroniczne sterowanie i monitorowanie procesu zaciskania
- Zapisywanie wszystkich cykli zaciskania oraz komunikatów o błędach w wewnętrznej pamięci
- Odczytywanie wszystkich cykli oraz komunikatów o błędach poprzez port USB
- Akumulator litowo-jonowy ze wskaźnikiem naładowania: 18 V, 2 Ah

Ogólne dane zamówieniowe

Typ	EPG 60	Wykonanie
Nr zam.	2453810000	narzędzia do zaprasowywania, Narzędzia, Narzędzie do zaciskania,
GTIN (EAN)	4050118468434	6mm ² , 300mm ² , Zacisk sześciokątny, Zagniatanie WM, Zacisk z
Ilość	1 Szt.	karbem, Zagniatanie trapezowe, Zaciskanie owalne

120 mm²**Stosowanie łączników izolowanych gwarantuje użytkownikom stałą, długoterminową jakość połączeń elektrycznych.**

- Szeroki asortyment izolowanych oraz nieizolowanych końcówek kablowych oraz łączników
- Końcówki kablowe rurowe zgodne z najnowszymi standardami rynkowymi (Euroseries)
- Zaciskane końcówki kablowe zgodne z DIN 46235
- Końcówki kablowe blaszane zgodne DIN 46234
- Pierścieniowe końcówki kablowe zgodne z DIN 46237
- Końcówki kablowe z bolcem zgodne z DIN 46231

Ogólne dane zamówieniowe

Typ	KRN-M16/-120	Wykonanie
Nr zam.	1495680000	końcówka kablowa, 120 mm ²
GTIN (EAN)	4050118305272	
Ilość	25 Szt.	
Typ	KRN-M8/-120	Wykonanie
Nr zam.	1495790000	końcówka kablowa, 120 mm ²
GTIN (EAN)	4050118305401	
Ilość	25 Szt.	
Typ	KRN-M14/-120	Wykonanie
Nr zam.	1495800000	końcówka kablowa, 120 mm ²
GTIN (EAN)	4050118305616	
Ilość	25 Szt.	

ES EPG/HPG 60 HEX 120

Weidmüller Interface GmbH & Co. KG

Klingenbergstraße 26

D-32758 Detmold

Germany

www.weidmueller.com

Akcesoria

Typ	KRN-M20/-120	Wykonanie
Nr zam.	1495690000	końcówka kablowa, 120 mm ²
GTIN (EAN)	4050118305524	
Ilość	25 Szt.	
Typ	KRN-M10/-120	Wykonanie
Nr zam.	1495650000	końcówka kablowa, 120 mm ²
GTIN (EAN)	4050118305289	
Ilość	25 Szt.	
Typ	KRN-M12/-120	Wykonanie
Nr zam.	1495670000	końcówka kablowa, 120 mm ²
GTIN (EAN)	4050118305258	
Ilość	25 Szt.	

185 mm²
Stosowanie łączników izolowanych gwarantuje użytkownikom stałą, długoterminową jakość połączeń elektrycznych.

- Szeroki asortyment izolowanych oraz nieizolowanych końcówek kablowych oraz łączników
- Końcówki kablowe rurowe zgodne z najnowszymi standardami rynkowymi (Euroseries)
- Zaciskane końcówki kablowe zgodne z DIN 46235
- Końcówki kablowe blaszane zgodne DIN 46234
- Pierścieniowe końcówki kablowe zgodne z DIN 46237
- Końcówki kablowe z bolcem zgodne z DIN 46231

Ogólne dane zamówieniowe

Typ	VSTN/-185	Wykonanie
Nr zam.	1497390000	końcówka kablowa, 185 mm ² , 185 mm ²
GTIN (EAN)	4050118306798	
Ilość	25 Szt.	

240 mm²
Stosowanie łączników izolowanych gwarantuje użytkownikom stałą, długoterminową jakość połączeń elektrycznych.

- Szeroki asortyment izolowanych oraz nieizolowanych końcówek kablowych oraz łączników
- Końcówki kablowe rurowe zgodne z najnowszymi standardami rynkowymi (Euroseries)
- Zaciskane końcówki kablowe zgodne z DIN 46235
- Końcówki kablowe blaszane zgodne DIN 46234
- Pierścieniowe końcówki kablowe zgodne z DIN 46237
- Końcówki kablowe z bolcem zgodne z DIN 46231

Ogólne dane zamówieniowe

Typ	KWN-M20/-240 90	Wykonanie
Nr zam.	1494630000	końcówka kablowa, 240 mm ²
GTIN (EAN)	4050118304138	
Ilość	25 Szt.	

ES EPG/HPG 60 HEX 120

Weidmüller Interface GmbH & Co. KG

Klingenbergstraße 26

D-32758 Detmold

Germany

www.weidmueller.com

Akcesoria

Typ	KWN-M10/-240 90	Wykonanie
Nr zam.	1494590000	końcówka kablowa, 240 mm ²
GTIN (EAN)	4050118304145	
Ilość	25 Szt.	
Typ	KWN-M16/-240 90	Wykonanie
Nr zam.	1494620000	końcówka kablowa, 240 mm ²
GTIN (EAN)	4050118304237	
Ilość	25 Szt.	
Typ	KWN-M12/-240 90	Wykonanie
Nr zam.	1494610000	końcówka kablowa, 240 mm ²
GTIN (EAN)	4050118304244	
Ilość	25 Szt.	

120 mm²
Stosowanie łączników izolowanych gwarantuje użytkownikom stałą, długoterminową jakość połączeń elektrycznych.

- Szeroki asortyment izolowanych oraz nieizolowanych końcówek kablowych oraz łączników
- Końcówki kablowe rurowe zgodne z najnowszymi standardami rynkowymi (Euroseries)
- Zaciskane końcówki kablowe zgodne z DIN 46235
- Końcówki kablowe blaszane zgodne DIN 46234
- Pierścieniowe końcówki kablowe zgodne z DIN 46237
- Końcówki kablowe z bolcem zgodne z DIN 46231

Ogólne dane zamówieniowe

Typ	VSTN/120	Wykonanie
Nr zam.	1493110000	końcówka kablowa, 120 mm ² , 120 mm ²
GTIN (EAN)	4050118302813	
Ilość	50 Szt.	

150 mm²
Stosowanie łączników izolowanych gwarantuje użytkownikom stałą, długoterminową jakość połączeń elektrycznych.

- Szeroki asortyment izolowanych oraz nieizolowanych końcówek kablowych oraz łączników
- Końcówki kablowe rurowe zgodne z najnowszymi standardami rynkowymi (Euroseries)
- Zaciskane końcówki kablowe zgodne z DIN 46235
- Końcówki kablowe blaszane zgodne DIN 46234
- Pierścieniowe końcówki kablowe zgodne z DIN 46237
- Końcówki kablowe z bolcem zgodne z DIN 46231

Ogólne dane zamówieniowe

Typ	VPLN/-150	Wykonanie
Nr zam.	1492970000	końcówka kablowa, 150 mm ² , 150 mm ²
GTIN (EAN)	4050118302912	
Ilość	50 Szt.	

ES EPG/HPG 60 HEX 120

Weidmüller Interface GmbH & Co. KG

Klingenbergstraße 26

D-32758 Detmold

Germany

www.weidmueller.com

Akcesoria

150 mm²
Stosowanie łączników izolowanych gwarantuje użytkownikom stałą, długoterminową jakość połączeń elektrycznych.

- Szeroki asortyment izolowanych oraz nieizolowanych końcówek kablowych oraz łączników
- Końcówki kablowe rurowe zgodne z najnowszymi standardami rynkowymi (Euroseries)
- Zaciskane końcówki kablowe zgodne z DIN 46235
- Końcówki kablowe blaszane zgodne DIN 46234
- Pierścieniowe końcówki kablowe zgodne z DIN 46237
- Końcówki kablowe z bolcem zgodne z DIN 46231

Ogólne dane zamówieniowe

Typ	KRN-M14/-150	Wykonanie
Nr zam.	1495810000	końcówka kablowa, 150 mm ²
GTIN (EAN)	4050118305500	
Ilość	25 Szt.	
Typ	KRN-M20/-150	Wykonanie
Nr zam.	1495740000	końcówka kablowa, 150 mm ²
GTIN (EAN)	4050118305357	
Ilość	25 Szt.	
Typ	KRN-M8/-150	Wykonanie
Nr zam.	1495700000	końcówka kablowa, 150 mm ²
GTIN (EAN)	4050118305333	
Ilość	25 Szt.	
Typ	KRN-M12/-150	Wykonanie
Nr zam.	1495720000	końcówka kablowa, 150 mm ²
GTIN (EAN)	4050118305296	
Ilość	25 Szt.	
Typ	KRN-M16/-150	Wykonanie
Nr zam.	1495730000	końcówka kablowa, 150 mm ²
GTIN (EAN)	4050118305395	
Ilość	25 Szt.	
Typ	KRN-M10/-150	Wykonanie
Nr zam.	1495710000	końcówka kablowa, 150 mm ²
GTIN (EAN)	4050118305159	
Ilość	25 Szt.	

ES EPG/HPG 60 HEX 120

Weidmüller Interface GmbH & Co. KG

Klingenbergstraße 26

D-32758 Detmold

Germany

www.weidmueller.com

Akcesoria

150 mm²
Stosowanie łączników izolowanych gwarantuje użytkownikom stałą, długoterminową jakość połączeń elektrycznych.

- Szeroki asortyment izolowanych oraz nieizolowanych końcówek kablowych oraz łączników
- Końcówki kablowe rurowe zgodne z najnowszymi standardami rynkowymi (Euroseries)
- Zaciskane końcówki kablowe zgodne z DIN 46235
- Końcówki kablowe blaszane zgodne DIN 46234
- Pierścieniowe końcówki kablowe zgodne z DIN 46237
- Końcówki kablowe z bolcem zgodne z DIN 46231

Ogólne dane zamówieniowe

Typ	KWPN-M16/-150 90	Wykonanie
Nr zam.	1497830000	końcówka kablowa, 150 mm ²
GTIN (EAN)	4050118307160	
Ilość	25 Szt.	
Typ	KWPN-M8/-150 90	Wykonanie
Nr zam.	1497790000	końcówka kablowa, 150 mm ²
GTIN (EAN)	4050118307085	
Ilość	25 Szt.	
Typ	KWPN-M12/-150 90	Wykonanie
Nr zam.	1497820000	końcówka kablowa, 150 mm ²
GTIN (EAN)	4050118307306	
Ilość	25 Szt.	
Typ	KWPN-M20/150 90	Wykonanie
Nr zam.	1496680000	końcówka kablowa, 150 mm ²
GTIN (EAN)	4050118306088	
Ilość	25 Szt.	
Typ	KWPN-M10/-150 90	Wykonanie
Nr zam.	1497810000	końcówka kablowa, 150 mm ²
GTIN (EAN)	4050118307221	
Ilość	25 Szt.	

ES EPG/HPG 60 HEX 120

Weidmüller Interface GmbH & Co. KG

Klingenbergstraße 26

D-32758 Detmold

Germany

www.weidmueller.com

Akcesoria

240 mm²

Stosowanie łączników izolowanych gwarantuje użytkownikom stałą, długoterminową jakość połączeń elektrycznych.

- Szeroki asortyment izolowanych oraz nieizolowanych końcówek kablowych oraz łączników
- Końcówki kablowe rurowe zgodne z najnowszymi standardami rynkowymi (Euroseries)
- Zaciskane końcówki kablowe zgodne z DIN 46235
- Końcówki kablowe blaszane zgodne DIN 46234
- Pierścieniowe końcówki kablowe zgodne z DIN 46237
- Końcówki kablowe z bolcem zgodne z DIN 46231

Ogólne dane zamówieniowe

Typ	VSTN/-240	Wykonanie
Nr zam.	1497400000	końcówka kablowa, 240 mm ² , 240 mm ²
GTIN (EAN)	4050118306965	
Ilość	25 Szt.	

150 mm²

Stosowanie łączników izolowanych gwarantuje użytkownikom stałą, długoterminową jakość połączeń elektrycznych.

- Szeroki asortyment izolowanych oraz nieizolowanych końcówek kablowych oraz łączników
- Końcówki kablowe rurowe zgodne z najnowszymi standardami rynkowymi (Euroseries)
- Zaciskane końcówki kablowe zgodne z DIN 46235
- Końcówki kablowe blaszane zgodne DIN 46234
- Pierścieniowe końcówki kablowe zgodne z DIN 46237
- Końcówki kablowe z bolcem zgodne z DIN 46231

Ogólne dane zamówieniowe

Typ	KWN-M20/-150 45	Wykonanie
Nr zam.	1496480000	końcówka kablowa, 150 mm ²
GTIN (EAN)	4050118305739	
Ilość	25 Szt.	
Typ	KWN-M8/-150 45	Wykonanie
Nr zam.	1496430000	końcówka kablowa, 150 mm ²
GTIN (EAN)	4050118306071	
Ilość	25 Szt.	
Typ	KWN-M16/-150 45	Wykonanie
Nr zam.	1496470000	końcówka kablowa, 150 mm ²
GTIN (EAN)	4050118306132	
Ilość	25 Szt.	
Typ	KWN-M12/-150 45	Wykonanie
Nr zam.	1496450000	końcówka kablowa, 150 mm ²
GTIN (EAN)	4050118305906	
Ilość	25 Szt.	

ES EPG/HPG 60 HEX 120

Weidmüller Interface GmbH & Co. KG

Klingenbergstraße 26

D-32758 Detmold

Germany

www.weidmueller.com

Akcesoria

Typ	KWN-M10/-150 45	Wykonanie
Nr zam.	1496440000	końcówka kablowa, 150 mm ²
GTIN (EAN)	4050118305777	
Ilość	25 Szt.	

150 mm²**Stosowanie łączników izolowanych gwarantuje użytkownikom stałą, długoterminową jakość połączeń elektrycznych.**

- Szeroki asortyment izolowanych oraz nieizolowanych końcówek kablowych oraz łączników
- Końcówki kablowe rurowe zgodne z najnowszymi standardami rynkowymi (Euroseries)
- Zaciskane końcówki kablowe zgodne z DIN 46235
- Końcówki kablowe blaszane zgodne DIN 46234
- Pierścieniowe końcówki kablowe zgodne z DIN 46237
- Końcówki kablowe z bolcem zgodne z DIN 46231

Ogólne dane zamówieniowe

Typ	VSTN/-150	Wykonanie
Nr zam.	1497380000	końcówka kablowa, 150 mm ² , 150 mm ²
GTIN (EAN)	4050118306958	
Ilość	25 Szt.	

150 mm²**Stosowanie łączników izolowanych gwarantuje użytkownikom stałą, długoterminową jakość połączeń elektrycznych.**

- Szeroki asortyment izolowanych oraz nieizolowanych końcówek kablowych oraz łączników
- Końcówki kablowe rurowe zgodne z najnowszymi standardami rynkowymi (Euroseries)
- Zaciskane końcówki kablowe zgodne z DIN 46235
- Końcówki kablowe blaszane zgodne DIN 46234
- Pierścieniowe końcówki kablowe zgodne z DIN 46237
- Końcówki kablowe z bolcem zgodne z DIN 46231

Ogólne dane zamówieniowe

Typ	KP-M12/-150	Wykonanie
Nr zam.	1498320000	końcówka kablowa, 150 mm ²
GTIN (EAN)	4050118307658	
Ilość	25 Szt.	
Typ	KP-M14/-150	Wykonanie
Nr zam.	1498580000	końcówka kablowa, 150 mm ²
GTIN (EAN)	4050118308112	
Ilość	25 Szt.	
Typ	KP-M16/-150	Wykonanie
Nr zam.	1498330000	końcówka kablowa, 150 mm ²
GTIN (EAN)	4050118307641	
Ilość	25 Szt.	

ES EPG/HPG 60 HEX 120

Weidmüller Interface GmbH & Co. KG

Klingenbergstraße 26

D-32758 Detmold

Germany

www.weidmueller.com

Akcesoria

Typ	KP-M20/-150	Wykonanie
Nr zam.	1498340000	końcówka kablowa, 150 mm ²
GTIN (EAN)	4050118307740	
Ilość	25 Szt.	
Typ	KP-M10/-150	Wykonanie
Nr zam.	1498310000	końcówka kablowa, 150 mm ²
GTIN (EAN)	4050118307801	
Ilość	25 Szt.	
Typ	KP-M8/-150	Wykonanie
Nr zam.	1498290000	końcówka kablowa, 150 mm ²
GTIN (EAN)	4050118307399	
Ilość	25 Szt.	

120 mm²
Stosowanie łączników izolowanych gwarantuje użytkownikom stałą, długoterminową jakość połączeń elektrycznych.

- Szeroki asortyment izolowanych oraz nieizolowanych końcówek kablowych oraz łączników
- Końcówki kablowe rurowe zgodne z najnowszymi standardami rynkowymi (Euroseries)
- Zaciskane końcówki kablowe zgodne z DIN 46235
- Końcówki kablowe blaszane zgodne DIN 46234
- Pierścieniowe końcówki kablowe zgodne z DIN 46237
- Końcówki kablowe z bolcem zgodne z DIN 46231

Ogólne dane zamówieniowe

Typ	KWN-M10/-120 90	Wykonanie
Nr zam.	1494450000	końcówka kablowa, 120 mm ²
GTIN (EAN)	4050118304084	
Ilość	25 Szt.	
Typ	KWN-M12/-120 90	Wykonanie
Nr zam.	1494470000	końcówka kablowa, 120 mm ²
GTIN (EAN)	4050118304091	
Ilość	25 Szt.	
Typ	KWN-M16/-120 90	Wykonanie
Nr zam.	1494480000	końcówka kablowa, 120 mm ²
GTIN (EAN)	4050118304312	
Ilość	25 Szt.	
Typ	KWN-M8/-120 90	Wykonanie
Nr zam.	1494680000	końcówka kablowa, 120 mm ²
GTIN (EAN)	4050118304343	
Ilość	25 Szt.	

ES EPG/HPG 60 HEX 120

Weidmüller Interface GmbH & Co. KG

Klingenbergstraße 26

D-32758 Detmold

Germany

www.weidmueller.com

Akcesoria

120 mm²
Stosowanie łączników izolowanych gwarantuje użytkownikom stałą, długoterminową jakość połączeń elektrycznych.

- Szeroki asortyment izolowanych oraz nieizolowanych końcówek kablowych oraz łączników
- Końcówki kablowe rurowe zgodne z najnowszymi standardami rynkowymi (Euroseries)
- Zaciskane końcówki kablowe zgodne z DIN 46235
- Końcówki kablowe blaszane zgodne DIN 46234
- Pierścieniowe końcówki kablowe zgodne z DIN 46237
- Końcówki kablowe z bolcem zgodne z DIN 46231

Ogólne dane zamówieniowe

Typ	KWPN-M10/-120 90	Wykonanie
Nr zam.	1497750000	końcówka kablowa, 120 mm ²
GTIN (EAN)	4050118307061	
Ilość	25 Szt.	
Typ	KWPN-M12/-120 90	Wykonanie
Nr zam.	1497760000	końcówka kablowa, 120 mm ²
GTIN (EAN)	4050118307184	
Ilość	25 Szt.	
Typ	KWPN-M16/-120 90	Wykonanie
Nr zam.	1497770000	końcówka kablowa, 120 mm ²
GTIN (EAN)	4050118307030	
Ilość	25 Szt.	
Typ	KWPN-M20/-120 90	Wykonanie
Nr zam.	1497780000	końcówka kablowa, 120 mm ²
GTIN (EAN)	4050118307191	
Ilość	25 Szt.	

120 mm²
Stosowanie łączników izolowanych gwarantuje użytkownikom stałą, długoterminową jakość połączeń elektrycznych.

- Szeroki asortyment izolowanych oraz nieizolowanych końcówek kablowych oraz łączników
- Końcówki kablowe rurowe zgodne z najnowszymi standardami rynkowymi (Euroseries)
- Zaciskane końcówki kablowe zgodne z DIN 46235
- Końcówki kablowe blaszane zgodne DIN 46234
- Pierścieniowe końcówki kablowe zgodne z DIN 46237
- Końcówki kablowe z bolcem zgodne z DIN 46231

Ogólne dane zamówieniowe

Typ	KRN-M8/-120 S	Wykonanie
Nr zam.	1494420000	końcówka kablowa, 120 mm ²
GTIN (EAN)	4050118304077	
Ilość	10 Szt.	

ES EPG/HPG 60 HEX 120

Weidmüller Interface GmbH & Co. KG

Klingenbergstraße 26

D-32758 Detmold

Germany

www.weidmueller.com

Akcesoria

Typ	KRN-M10/-120 S	Wykonanie
Nr zam.	1494920000	końcówka kablowa, 120 mm ²
GTIN (EAN)	4050118304626	
Ilość	10 Szt.	
Typ	KRN-M12/-120 S	Wykonanie
Nr zam.	1494930000	końcówka kablowa, 120 mm ²
GTIN (EAN)	4050118304602	
Ilość	10 Szt.	
Typ	KRN-M6/-120 S	Wykonanie
Nr zam.	1494410000	końcówka kablowa, 120 mm ²
GTIN (EAN)	4050118304060	
Ilość	10 Szt.	

185 mm²
Stosowanie łączników izolowanych gwarantuje użytkownikom stałą, długoterminową jakość połączeń elektrycznych.

- Szeroki asortyment izolowanych oraz nieizolowanych końcówek kablowych oraz łączników
- Końcówki kablowe rurowe zgodne z najnowszymi standardami rynkowymi (Euroseries)
- Zaciskane końcówki kablowe zgodne z DIN 46235
- Końcówki kablowe blaszane zgodne DIN 46234
- Pierścieniowe końcówki kablowe zgodne z DIN 46237
- Końcówki kablowe z bolcem zgodne z DIN 46231

Ogólne dane zamówieniowe

Typ	KRN-M16/-185 S	Wykonanie
Nr zam.	1495000000	końcówka kablowa, 185 mm ²
GTIN (EAN)	4050118304367	
Ilość	10 Szt.	
Typ	KRN-M10/-185 S	Wykonanie
Nr zam.	1494980000	końcówka kablowa, 185 mm ²
GTIN (EAN)	4050118304497	
Ilość	10 Szt.	
Typ	KRN-M12/-185 S	Wykonanie
Nr zam.	1494990000	końcówka kablowa, 185 mm ²
GTIN (EAN)	4050118304169	
Ilość	10 Szt.	

ES EPG/HPG 60 HEX 120

Weidmüller Interface GmbH & Co. KG

Klingenbergstraße 26

D-32758 Detmold

Germany

www.weidmueller.com

Akcesoria

185 mm²
Stosowanie łączników izolowanych gwarantuje użytkownikom stałą, długoterminową jakość połączeń elektrycznych.

- Szeroki asortyment izolowanych oraz nieizolowanych końcówek kablowych oraz łączników
- Końcówki kablowe rurowe zgodne z najnowszymi standardami rynkowymi (Euroseries)
- Zaciskane końcówki kablowe zgodne z DIN 46235
- Końcówki kablowe blaszane zgodne DIN 46234
- Pierścieniowe końcówki kablowe zgodne z DIN 46237
- Końcówki kablowe z bolcem zgodne z DIN 46231

Ogólne dane zamówieniowe

Typ	KWN-M20/-185 90	Wykonanie
Nr zam.	1494580000	końcówka kablowa, 185 mm ²
GTIN (EAN)	4050118304336	
Ilość	25 Szt.	
Typ	KWN-M10/-185 90	Wykonanie
Nr zam.	1494540000	końcówka kablowa, 185 mm ²
GTIN (EAN)	4050118304176	
Ilość	25 Szt.	
Typ	KWN-M16/-185 90	Wykonanie
Nr zam.	1494570000	końcówka kablowa, 185 mm ²
GTIN (EAN)	4050118304329	
Ilość	25 Szt.	
Typ	KWN-M12/-185 90	Wykonanie
Nr zam.	1494550000	końcówka kablowa, 185 mm ²
GTIN (EAN)	4050118304213	
Ilość	25 Szt.	

150 mm²
Stosowanie łączników izolowanych gwarantuje użytkownikom stałą, długoterminową jakość połączeń elektrycznych.

- Szeroki asortyment izolowanych oraz nieizolowanych końcówek kablowych oraz łączników
- Końcówki kablowe rurowe zgodne z najnowszymi standardami rynkowymi (Euroseries)
- Zaciskane końcówki kablowe zgodne z DIN 46235
- Końcówki kablowe blaszane zgodne DIN 46234
- Pierścieniowe końcówki kablowe zgodne z DIN 46237
- Końcówki kablowe z bolcem zgodne z DIN 46231

Ogólne dane zamówieniowe

Typ	KWN-M8/-150 90	Wykonanie
Nr zam.	1494490000	końcówka kablowa, 150 mm ²
GTIN (EAN)	4050118304107	
Ilość	25 Szt.	

ES EPG/HPG 60 HEX 120**Weidmüller Interface GmbH & Co. KG**

Klingenbergstraße 26

D-32758 Detmold

Germany

www.weidmueller.com**Akcesoria**

Typ	KWN-M10/-150 90	Wykonanie
Nr zam.	1494500000	końcówka kablowa, 150 mm ²
GTIN (EAN)	4050118303896	
Ilość	25 Szt.	
Typ	KWN-M16/-150 90	Wykonanie
Nr zam.	1494520000	końcówka kablowa, 150 mm ²
GTIN (EAN)	4050118303995	
Ilość	25 Szt.	
Typ	KWN-M12/-150 90	Wykonanie
Nr zam.	1494510000	końcówka kablowa, 150 mm ²
GTIN (EAN)	4050118304305	
Ilość	25 Szt.	
Typ	KWN-M20/-150 90	Wykonanie
Nr zam.	1494530000	końcówka kablowa, 150 mm ²
GTIN (EAN)	4050118304206	
Ilość	25 Szt.	