

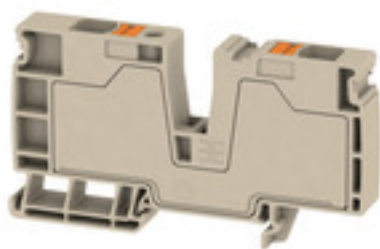
ALO 16**Weidmüller Interface GmbH & Co. KG**

Klingenbergstraße 26

D-32758 Detmold

Germany

www.weidmueller.com

Zdjęcie produktu

Nasze bloki zaciskowe w połączeniu z przyłączami krzyżowymi umożliwiają elastyczne rozdział potencjału na blokach zaciskowych o innym przekroju pomiarowym.

Ogólne dane zamówieniowe

| | |
|------------|---|
| Wersja | Zacisk zasilający, PUSH IN, 16 mm ² , 800 V, 76 A, Ciemnobieżowy |
| Nr zam. | 2502280000 |
| Typ | ALO 16 |
| GTIN (EAN) | 4050118515787 |
| Ilość | 20 Szt. |

ALO 16

Weidmüller Interface GmbH & Co. KG

Klingenbergstraße 26

D-32758 Detmold

Germany

www.weidmueller.com

Dane techniczne

Wymiary i masa

| | | | |
|----------------------------|------------|------------------|------------|
| Głębokość | 51,5 mm | Głębokość (cale) | 2,028 inch |
| Głębokość wraz z szyną DIN | 52,5 mm | Wysokość | 95,5 mm |
| Wysokość (cale) | 3,76 inch | Szerokość | 12 mm |
| Szerokość (cale) | 0,472 inch | Masa netto | 41,911 g |

Temperatury

| | | |
|---|----------------|---|
| Temperatura magazynowania | -25 °C...55 °C | długotrwała temperatura użytkowa, min. -60 °C |
| długotrwała temperatura użytkowa, maks. | 130 °C | |

Dane znamionowe IECEx/ATEX

| | | | |
|--------------------------------|--------------------|---------------------------------|--------------------|
| nr certyfikatu (ATEX) | TUEV16ATEX7909U | Nr certyfikatu (IECEX) | IECEXTUR16.0036U |
| Napięcie maks. (ATEX) | 550 V | Prąd (ATEX) | 69 A |
| Maks. przekrój przewodu (ATEX) | 16 mm ² | Napięcie maks. (IECEX) | 550 V |
| Prąd (IECEX) | 69 A | Maks. przekrój przewodu (IECEX) | 16 mm ² |

Informacje ogólne

| | | | |
|---|---------------|---------------------------------------|--------|
| Normy | IEC 60947-7-1 | Szyna | TS 35 |
| Wskazówka montażowa | Szyna nośna | przekrój przyłącza przewodu AWG, min. | AWG 18 |
| przekrój przyłączeniowy przewodu AWG, maks. | AWG 6 | | |

Przewody zaciskane (kolejne przyłącze)

| | |
|-------------------------------------|---------|
| Rodzaj przyłącza, kolejne przyłącze | PUSH IN |
|-------------------------------------|---------|

dalsze dane techniczne

| | | | |
|--|-----------|----------------------|-------------|
| Rodzaj zamocowania | wciskany | Wskazówka montażowa | Szyna nośna |
| otwarte strony | zamknięta | rodzaj montażu | TS 35 |
| wersja przetestowana pod kątem eksplozji | Tak | z czopem zatraskowym | Nie |
| zatraskowe | Nie | | |

dane tworzywa

| | | | |
|---------------------------------|--------------|-------------------------|--------------|
| tworzywo | Wemid | Barwny | Ciemnobeżowy |
| kolor elementów uruchamiających | pomarańczowy | Klasa palności wg UL 94 | V-0 |

dane znamionowe

| | | | |
|---|--------------------|-----------------------------|---------------|
| Przekrój pomiarowy | 16 mm ² | Napięcie znamionowe | 800 V |
| Znamionowe napięcie stałe | 800 V | Prąd znamionowy | 76 A |
| Prąd przy maksymalnym oprowadowaniu | 76 A | Normy | IEC 60947-7-1 |
| Rezystancja objętościowa wg IEC 60947-7-x | 0,42 mΩ | Znamionowe napięcie udarowe | 8 kV |
| Moc stratna zgodnie z wymaganiami IEC 60947-7-x | 2,43 W | Kategoria przepięciowa | III |
| Stopień zanieczyszczenia | 3 | | |

ALO 16

Weidmüller Interface GmbH & Co. KG

Klingenbergstraße 26

D-32758 Detmold

Germany

www.weidmueller.com

Dane techniczne

dane znamionowe wg CSA

| | | | |
|-------------------------------|-------|------------------------------|-----------------|
| Maks. przekrój przewodu (CSA) | 6 AWG | Min. przekrój przewodu (CSA) | 18 AWG |
| Napięcie rozm. B (CSA) | 600 V | Napięcie rozm. C (CSA) | 600 V |
| Napięcie rozm. D (CSA) | 600 V | Nr certyfikatu (CSA) | 200039-70089609 |
| Prąd Gr B (CSA) | 62 A | Prąd Gr C (CSA) | 62 A |
| Prąd Gr D (CSA) | 5 A | | |

dane znamionowe wg UL

| | | | |
|--|--------|--|--------|
| Napięcie rozm. B (cURus) | 600 V | Napięcie rozm. C (cURus) | 600 V |
| Napięcie rozm. D (cURus) | 600 V | Nr certyfikatu (cURus) | E60693 |
| Prąd rozm. B (cURus) | 62 A | Prąd rozm. C (cURus) | 62 A |
| Prąd rozm. D (cURus) | 5 A | Wielkość przewodu Factory wiring max (cURus) | 6 AWG |
| Wielkość przewodu Factory wiring min (cURus) | 18 AWG | Wielkość przewodu Field wiring max (cURus) | 6 AWG |
| Wielkość przewodu Field wiring min (cURus) | 18 AWG | | |

parametry systemu

| | | | |
|------------------------------|-------|---------------------------------|-----|
| niezbędna płyta zamykająca | Nie | Liczba potencjałów | 1 |
| liczba poziomów | 1 | liczba zacisków na poziom | 2 |
| Liczba potencjałów w rzędzie | 1 | poziomy wewnętrznie zmostkowane | Nie |
| Szyna | TS 35 | | |

przewody zaciskane (złącze wymiarowane)

| | | | |
|--|---------------------|---|---------------------|
| Długość odizolowania | 18 mm | Maks. przekrój przyłącza, przewód wielodrutowy, maks. | 25 mm ² |
| Maks. przekrój przyłącza, przewód wielodrutowy, min. | 0,5 mm ² | Przekrój przyłącza przewodu, cienki przewód wielodrutowy z tulejkami kablowymi DIN 46228/1, maks. | 16 mm ² |
| Przekrój przyłącza przewodu, cienki przewód wielodrutowy z tulejkami kablowymi DIN 46228/1, min. | 1,5 mm ² | Przekrój przyłącza przewodu, cienki przewód wielodrutowy z tulejkami kablowymi DIN 46228/4, maks. | 16 mm ² |
| Przekrój przyłącza przewodu, cienki przewód wielodrutowy z tulejkami kablowymi DIN 46228/4, min. | 1,5 mm ² | Przekrój przyłącza przewodu, cienki przewód wielodrutowy, min. | 0,5 mm ² |
| Przekrój przyłącza przewodu, z cienkiego drutu, maks. | 25 mm ² | Przekrój przyłącza przewodów, przewód jednodrutowy, maks. | 10 mm ² |
| Przekrój przyłącza przewodów, przewód jednodrutowy, min. | 0,5 mm ² | Rodzaj przyłącza | PUSH IN |
| Wielkość ostrza | 1,0 x 5,5 mm | Zakres zaciskania, maks. | 16 mm ² |
| Zakres zaciskania, min. | 0,5 mm ² | blizniacza tulejka kablowa, maks. | 6 mm ² |
| blizniacza tulejka kablowa, min. | 0,5 mm ² | kierunek podłączenia | u góry |
| liczba przyłączy | 2 | przekrój przyłącza przewodu AWG, min. | AWG 18 |
| przekrój przyłączeniowy przewodu AWG, maks. | AWG 6 | sprawdzian trzpieniowy wg 60 947-1 | A6 |

Klasyfikacje

| | | | |
|-------------|-------------|-------------|-------------|
| ETIM 6.0 | EC000897 | ETIM 7.0 | EC000897 |
| ETIM 8.0 | EC000897 | ETIM 9.0 | EC000897 |
| ECLASS 9.0 | 27-14-11-20 | ECLASS 9.1 | 27-14-11-20 |
| ECLASS 10.0 | 27-14-11-20 | ECLASS 11.0 | 27-14-11-20 |
| ECLASS 12.0 | 27-14-11-20 | ECLASS 13.0 | 27-25-01-01 |
| ECLASS 14.0 | 27-25-01-01 | | |

Data sporządzenia 29 sierpnia 2024 11:48:34 CEST

ALO 16

Weidmüller Interface GmbH & Co. KG

Klingenbergstraße 26

D-32758 Detmold

Germany

www.weidmueller.com

Dane techniczne

Zgodność produktu z wymogami środowiska naturalnego

| | |
|-----------------------------------|------------------------|
| REACH SVHC | / |
| Status zgodności z dyrektywą RoHS | Zgodne, bez wyłączenia |

Dopuszczenia

Dopuszczenia



| | |
|--------------------------|------------|
| ROHS | Zgodny |
| UL File Number Search | Witryna UL |
| Nr certyfikatu (cURus) | E60693 |
| Nr certyfikatu (cURusEX) | E184763 |

Pobieranie

| | |
|--|---|
| Dopuszczenie/Certyfikat/Deklaracja zgodności | DE PT0101 20180316 019 ISSUE01.pdf Attestation of Conformity UKCA Ex Attestation of Conformity IECEx Certificate ATEX Certificate DNVGL certificate CCC Ex Certificate UKCA Ex Certificate UKCA declaration of conformity Confirmation of Standards EN 45545-2_2020-10 |
| Dane projektowe | CAD data – STEP |
| Specyfikacja przetargowa | Klippon® Connect 2502280000 EN Klippon® Connect 2502280000 DE |
| Dokumentacja użytkownika | ADDITIONAL_NOTE_DE ADDITIONAL_NOTE_EN StorageConditionsTerminalBlocks NTI ALO 16 User Manual AXC 1.5-16 |
| Katalogi | Catalogues in PDF-format |

ALO 16

Weidmüller Interface GmbH & Co. KG

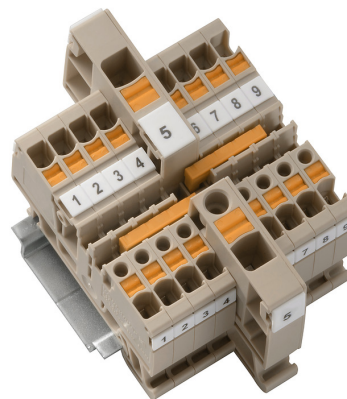
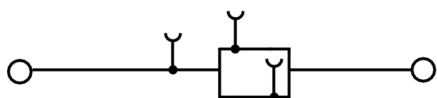
Klingenbergstraße 26

D-32758 Detmold

Germany

www.weidmueller.com

Rysunki



ALO 16

Weidmüller Interface GmbH & Co. KG

Klingenbergstraße 26

D-32758 Detmold

Germany

www.weidmueller.com

Akcesoria

Seria A



Adaptory testowe i wtyki kontrolne są wykorzystywane do połączeń elektrycznych między złączkami i urządzeniami testującymi. W ten sposób można ustanowić styk elektryczny w stanie okablowanym i w łatwy sposób dokonać pomiarów.

Ogólne dane zamówieniowe

| | | |
|------------|----------------------------|---|
| Typ | ATPG 1.5-10 L | Wersja |
| Nr zam. | 1991890000 | Zacisk pomiarowy (terminal), 1.5 mm ² , 250 V, 0.2 A |
| GTIN (EAN) | 4050118376647 | |
| Ilość | 50 Szt. | |

druk specjalny



Oznaczniki WS idealnie pasują do złączek z serii W. Dzięki kompatybilności systemowej, szyldy WS można też mocować na produktach z serii I oraz serii Z. Duże powierzchnie opisowe pozwalają nie tylko na używanie długich ciągów znaków, lecz również na rozbięcie opisu na kilka linii.

Oznaczniki WS idealnie nadają się do etykiet z długimi, indywidualnie tworzonymi ciągami znaków. Sprawdzony format MultiCard umożliwia wykonanie wydruku drukarką PrintJet Connect lub systemem typu Plotter.

- Mogą być umieszczone na taśmie lub pojedynczo.
- Oznaczniki w sprawdzonym formacie MultiCard.

Do nadruku na zamówienie: Prosimy o przesłanie pliku z oprogramowaniem etykietującym M-Print PRO lub M-Print PRO Online (bez instalacji) zgodnie z naszymi specyfikacjami etykietowania.

Ogólne dane zamówieniowe

| | | |
|------------|----------------------------|---|
| Typ | WS 10/8 PLUS MC SDR | Wersja |
| Nr zam. | 1906030000 | WS, Znakowanie zacisków, 10 x 8 mm, Raster w mm (P): 8.00 |
| GTIN (EAN) | 4032248528196 | Weidmueller, według życzenia klienta |
| Ilość | 84 Szt. | |

Akcesoria

plus



Dekafix (DEK) jest uniwersalnym oznaczniakiem do wszystkich przewodów oraz wtyków, a także podzespołów elektronicznych. System jest idealny do krótkich sekwencji numerycznych oraz pasuje do szerokiego asortymentu fabrycznie zadrukowanych oznaczników.

Paski umożliwiające szybkie instalowanie, wymagające tylko jednej operacji. Druk jest wyraźnie czytelny, kontrastowy i dostępny w różnych szerokościach.

- Szeroki asortyment oznaczników gotowych do użycia
- Paski umożliwiające szybkie instalowanie
- Oznaczniki złącz, pasujące do wszystkich złącz kablowych Weidmüller
- Dostępne jako niewypełnione karty MultiCard lub karty ze standardowym nadrukiem

Do nadruku na zamówienie: Prosimy o przesłanie pliku z oprogramowaniem etykietującym M-Print PRO lub M-Print PRO Online (bez instalacji) zgodnie z naszymi specyfikacjami etykietowania.

Ogólne dane zamówieniowe

| | | |
|------------|----------------------------|---|
| Typ | DEK 5/8 PLUS MC NE WS | Wersja |
| Nr zam. | 1046350000 | Dekafix, Znakowanie zacisków, 5 x 8 mm, Raster w mm (P): 8.00 |
| GTIN (EAN) | 4032248782055 | Weidmueller, biały |
| Ilość | 800 Szt. | |

Akcesoria

neutralna



Dekafix (DEK) jest uniwersalnym oznaczniakiem do wszystkich przewodów oraz wtyków, a także podzespołów elektronicznych. System jest idealny do krótkich sekwencji numerycznych oraz pasuje do szerokiego asortymentu fabrycznie zadrukowanych oznaczników.

Paski umożliwiające szybkie instalowanie, wymagające tylko jednej operacji. Druk jest wyraźnie czytelny, kontrastowy i dostępny w różnych szerokościach.

- Szeroki asortyment oznaczników gotowych do użycia
- Paski umożliwiające szybkie instalowanie
- Oznaczniki złącz, pasujące do wszystkich złącz kablowych Weidmüller
- Dostępne jako niewypełnione karty MultiCard lub karty ze standardowym nadrukiem

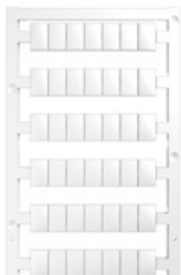
Do nadruku na zamówienie: Prosimy o przesłanie pliku z oprogramowaniem etykietującym M-Print PRO lub M-Print PRO Online (bez instalacji) zgodnie z naszymi specyfikacjami etykietowania.

Ogólne dane zamówieniowe

| | | |
|------------|----------------------------|---|
| Typ | DEK 5/8 MC NE WS | Wersja |
| Nr zam. | 1856740000 | Dekafix, Znakowanie zacisków, 5 x 8 mm, Raster w mm (P): 8.00 |
| GTIN (EAN) | 4032248400850 | Weidmueller, biały |
| Ilość | 800 Szt. | |

Akcesoria

neutralna



Oznaczniki WS idealnie pasują do złączy z serii W. Dzięki kompatybilności systemowej, szyldy WS można też mocować na produktach z serii I oraz serii Z. Duże powierzchnie opisowe pozwalają nie tylko na używanie długich ciągów znaków, lecz również na rozbięcie opisu na kilka linii.

Oznaczniki WS idealnie nadają się do etykiet z długimi, indywidualnie tworzonymi ciągami znaków. Sprawdzony format MultiCard umożliwia wykonanie wydruku drukarką PrintJet Connect lub systemem typu Plotter.

- Mogą być umieszczone na taśmie lub pojedynczo.
- Oznaczniki w sprawdzonym formacie MultiCard.

Do nadruku na zamówienie: Prosimy o przesłanie pliku z oprogramowaniem etykietującym M-Print PRO lub M-Print PRO Online (bez instalacji) zgodnie z naszymi specyfikacjami etykietowania.

Ogólne dane zamówieniowe

| | | |
|------------|----------------------------|---|
| Typ | WS 12/8 PLUS MC NE WS | Wersja |
| Nr zam. | 1906000000 | WS, Znakowanie zacisków, 12 x 8 mm, Raster w mm (P): 8.00 |
| GTIN (EAN) | 4032248528158 | Weidmueller, biały |
| Ilość | 420 Szt. | |

Akcesoria

WS 8/8



WS/ DEK

W oznaczniakach złącz MultiMark DEK/WS zastosowano innowacyjne tworzywo kompozytowe składające się z dwóch komponentów. Twarda część dolna znacznika pewnie osiada na złączu i bezpiecznie zamyka się dzięki zatraskowi. Elastyczne wykończenie powierzchni znacznie ułatwia zamontowanie oznaczniaka. Ten specjalnie dziurkowany materiał umożliwia naciągnięcie pasków pozwalające skompensować nieznaczne rozrzuty rozstawów/odstępów, które mają tendencję do kumulowania się, szczególnie w przypadku długich bloków zaciskowych. Kolejną zaletą to znakomita możliwość zadruku powierzchni - materiał gwarantuje, że oznaczenia są trwałe i odporne na ścieranie. Rozdzielczość druku 300 dpi przekłada się też na dobrą czytelność napisów.

Państwa korzyści dzięki MultiMark

- Kompatybilne z modułowymi blokami zacisków Weidmüller
- Mocny chwyt i trwały nadruk
- Ciągłe paski oszczędzają czas podczas montażu
- Łatwe mocowanie dzięki innowacyjnemu materiałowi kompozytowemu
- Duża etykieta zapewniająca optymalną czytelność
- Szeroki zakres uniwersalności ze względu na niezależność od producenta

Ogólne dane zamówieniowe

| | | |
|------------|----------------------------|---|
| Typ | WS-A 8/8 MM WS | Wersja |
| Nr zam. | 2448930000 | WS, Znakowanie zacisków, 8 x 8.1 mm, Weidmueller, biały |
| GTIN (EAN) | 4050118462982 | |
| Ilość | 500 Szt. | |
| Typ | WS 8/8 MM WS | Wersja |
| Nr zam. | 2007170000 | WS, Znakowanie zacisków, 8 x 8 mm, Weidmueller, biały |
| GTIN (EAN) | 4050118392043 | |
| Ilość | 500 Szt. | |

ALO 16

Weidmüller Interface GmbH & Co. KG

Klingenbergstraße 26

D-32758 Detmold

Germany

www.weidmueller.com

Akcesoria

druk specjalny



Dekafix (DEK) jest uniwersalnym oznaczniakiem do wszystkich przewodów oraz wtyków, a także podzespołów elektronicznych. System jest idealny do krótkich sekwencji numerycznych oraz pasuje do szerokiego asortymentu fabrycznie zadrukowanych oznaczników.

Paski umożliwiające szybkie instalowanie, wymagające tylko jednej operacji. Druk jest wyraźnie czytelny, kontrastowy i dostępny w różnych szerokościach.

- Szeroki asortyment oznaczników gotowych do użycia
- Paski umożliwiające szybkie instalowanie
- Oznaczniki złącz, pasujące do wszystkich złącz kablowych Weidmüller
- Dostępne jako niewypełnione karty MultiCard lub karty ze standardowym nadrukiem

Do nadruku na zamówienie: Prosimy o przesłanie pliku z oprogramowaniem etykietującym M-Print PRO lub M-Print PRO Online (bez instalacji) zgodnie z naszymi specyfikacjami etykietowania.

Ogólne dane zamówieniowe

| | | |
|------------|----------------------------|---|
| Typ | DEK 5/8 MC SDR | Wersja |
| Nr zam. | 1856750000 | Dekafix, Znakowanie zacisków, 5 x 8 mm, Raster w mm (P): 8.00 |
| GTIN (EAN) | 4032248400867 | Weidmueller, według życzenia klienta |
| Ilość | 160 Szt. | |
| Typ | DEK 5/8 PLUS MC SDR | Wersja |
| Nr zam. | 1046370000 | Dekafix, Znakowanie zacisków, 5 x 8 mm, Raster w mm (P): 8.00 |
| GTIN (EAN) | 4032248782079 | Weidmueller, według życzenia klienta |
| Ilość | 160 Szt. | |

Akcesoria

DEK 5/8



WS/ DEK

W oznaczniakach złącz MultiMark DEK/WS zastosowano innowacyjne tworzywo kompozytowe składające się z dwóch komponentów. Twarda część dolna znacznika pewnie osiada na złączu i bezpiecznie zamyka się dzięki zatraskowi. Elastyczne wykończenie powierzchni znacznie ułatwia zamontowanie oznaczniaka. Ten specjalnie dziurkowany materiał umożliwia naciągnięcie pasków pozwalające skompensować nieznaczne rozrzuty rozstawów/odstępów, które mają tendencję do kumulowania się, szczególnie w przypadku długich bloków zaciskowych. Kolejną zaletą to znakomita możliwość zadruku powierzchni - materiał gwarantuje, że oznaczenia są trwałe i odporne na ścieranie. Rozdzielczość druku 300 dpi przekłada się też na dobrą czytelność napisów.

Państwa korzyści dzięki MultiMark

- Kompatybilne z modułowymi blokami zacisków Weidmüller
- Mocny chwyt i trwały nadruk
- Ciągłe paski oszczędzają czas podczas montażu
- Łatwe mocowanie dzięki innowacyjnemu materiałowi kompozytowemu
- Duża etykieta zapewniająca optymalną czytelność
- Szeroki zakres uniwersalności ze względu na niezależność od producenta

Ogólne dane zamówieniowe

| | | |
|------------|----------------------------|--|
| Typ | DEK 5/8 MM WS | Wersja |
| Nr zam. | 2007130000 | Dekafix, Znakowanie zacisków, 5 x 8 mm, Weidmueller, biały |
| GTIN (EAN) | 4050118392012 | |
| Ilość | 500 Szt. | |
| Typ | DEK-A 5/8 MM WS | Wersja |
| Nr zam. | 2448860000 | Dekafix, Znakowanie zacisków, 5 x 8.1 mm, Weidmueller, biały |
| GTIN (EAN) | 4050118462968 | |
| Ilość | 500 Szt. | |

Akcesoria

WS 8/12

**WS/ DEK**

W oznacznikach złącz MultiMark DEK/WS zastosowano innowacyjne tworzywo kompozytowe składające się z dwóch komponentów. Twarda część dolna znacznika pewnie osiada na złączu i bezpiecznie zamyka się dzięki zatraskowi. Elastyczne wykończenie powierzchni znacznie ułatwia zamontowanie oznacznika. Ten specjalnie dziurkowany materiał umożliwia naciągnięcie pasków pozwalające skompensować nieznaczne rozrzuty rozstawów/odstępów, które mają tendencję do kumulowania się, szczególnie w przypadku długich bloków zaciskowych. Kolejna zaleta to znakomita możliwość zadruku powierzchni - materiał gwarantuje, że oznaczenia są trwałe i odporne na ścieranie. Rozdzielczość druku 300 dpi przekłada się też na dobrą czytelność napisów.

Państwa korzyści dzięki MultiMark

- Kompatybilne z modułowymi blokami zacisków Weidmüller
- Mocny chwyt i trwały nadruk
- Ciągłe paski oszczędzają czas podczas montażu
- Łatwe mocowanie dzięki innowacyjnemu materiałowi kompozytowemu
- Duża etykieta zapewniająca optymalną czytelność
- Szeroki zakres uniwersalności ze względu na niezależność od producenta

Ogólne dane zamówieniowe

| | | |
|------------|----------------------------|--|
| Typ | WS-A 8/12 MM WS | Wersja |
| Nr zam. | 2619900000 | WS, Znakowanie zacisków, 8 x 12 mm, Weidmueller, biały |
| GTIN (EAN) | 4050118626186 | |
| Ilość | 300 Szt. | |

ALO 16

Weidmüller Interface GmbH & Co. KG

Klingenbergstraße 26

D-32758 Detmold

Germany

www.weidmueller.com

Akcesoria

druk specjalny



Oznaczniki WS idealnie pasują do złączek z serii W. Dzięki kompatybilności systemowej, szyldy WS można też mocować na produktach z serii I oraz serii Z. Duże powierzchnie opisowe pozwalają nie tylko na używanie długich ciągów znaków, lecz również na rozbięcie opisu na kilka linijek.

Oznaczniki WS idealnie nadają się do etykiet z długimi, indywidualnie tworzonymi ciągami znaków. Sprawdzony format MultiCard umożliwia wykonanie wydruku drukarką PrintJet Connect lub systemem typu Plotter.

- Mogą być umieszczone na taśmie lub pojedynczo.
- Oznaczniki w sprawdzonym formacie MultiCard.

Do nadruku na zamówienie: Prosimy o przesłanie pliku z oprogramowaniem etykietującym M-Print PRO lub M-Print PRO Online (bez instalacji) zgodnie z naszymi specyfikacjami etykietowania.

Ogólne dane zamówieniowe

| | | |
|------------|----------------------------|---|
| Typ | WS 12/8 PLUS MC SDR | Wersja |
| Nr zam. | 1906010000 | WS, Znakowanie zacisków, 12 x 8 mm, Raster w mm (P): 8.00 |
| GTIN (EAN) | 4032248528165 | Weidmueller, według życzenia klienta |
| Ilość | 84 Szt. | |

2,5 mm²2.5
mm²

Mostki poprzeczne wtykowe zapewniają łatwą obsługę i szybki montaż. Pozwala to oszczędzić dużo czasu w porównaniu z rozwiązaniami przykręcanymi.

Ogólne dane zamówieniowe

| | | |
|------------|----------------------------|---|
| Typ | ZQV 2.5N/5 | Wersja |
| Nr zam. | 1527620000 | Złącze krosujące (terminal), wtykany, pomarańczowy, 24 A, Liczba |
| GTIN (EAN) | 4050118448436 | biegunów: 5, Raster w mm (P): 5.10, Izolowany: Tak, Szerokość: 23.2 |
| Ilość | 20 Szt. | mm |
| Typ | ZQV 2.5N/6 BL | Wersja |
| Nr zam. | 1527820000 | Złącze krosujące (terminal), wtykany, niebieski, 24 A, Liczba |
| GTIN (EAN) | 4050118448610 | biegunów: 6, Raster w mm (P): 5.10, Izolowany: Tak, Szerokość: 28.3 |
| Ilość | 20 Szt. | mm |
| Typ | ZQV 2.5N/7 | Wersja |
| Nr zam. | 1527640000 | Złącze krosujące (terminal), wtykany, pomarańczowy, 24 A, Liczba |
| GTIN (EAN) | 4050118448412 | biegunów: 7, Raster w mm (P): 5.10, Izolowany: Tak, Szerokość: 33.4 |
| Ilość | 20 Szt. | mm |

ALO 16

Weidmüller Interface GmbH & Co. KG

Klingenbergstraße 26

D-32758 Detmold

Germany

www.weidmueller.com

Akcesoria

| | | |
|------------|----------------------------|---|
| Typ | ZQV 2.5N/9 RD | Wersja |
| Nr zam. | 2108900000 | Złącze krosujące (terminal), wtykany, czerwony, 24 A, Liczba |
| GTIN (EAN) | 4050118448474 | biegunów: 9, Raster w mm (P): 5.10, Izolowany: Tak, Szerokość: 43.6 |
| Ilość | 20 Szt. | mm |
| Typ | ZQV 2.5N/50 BL | Wersja |
| Nr zam. | 1527920000 | Złącze krosujące (terminal), wtykany, niebieski, 24 A, Liczba |
| GTIN (EAN) | 4050118448559 | biegunów: 50, Raster w mm (P): 5.10, Izolowany: Tak, Szerokość: 255 |
| Ilość | 5 Szt. | mm |
| Typ | ZQV 2.5N/3 RD | Wersja |
| Nr zam. | 2108690000 | Złącze krosujące (terminal), wtykany, czerwony, 24 A, Liczba |
| GTIN (EAN) | 4050118448535 | biegunów: 3, Raster w mm (P): 5.10, Izolowany: Tak, Szerokość: 13 |
| Ilość | 60 Szt. | mm |
| Typ | ZQV 2.5N/9 | Wersja |
| Nr zam. | 1527680000 | Złącze krosujące (terminal), wtykany, pomarańczowy, 24 A, Liczba |
| GTIN (EAN) | 4050118447996 | biegunów: 9, Raster w mm (P): 5.10, Izolowany: Tak, Szerokość: 43.6 |
| Ilość | 20 Szt. | mm |
| Typ | ZQV 2.5N/7 RD | Wersja |
| Nr zam. | 2108810000 | Złącze krosujące (terminal), wtykany, czerwony, 24 A, Liczba |
| GTIN (EAN) | 4050118448498 | biegunów: 7, Raster w mm (P): 5.10, Izolowany: Tak, Szerokość: 33.4 |
| Ilość | 20 Szt. | mm |
| Typ | ZQV 2.5N/5 BL | Wersja |
| Nr zam. | 1527790000 | Złącze krosujące (terminal), wtykany, niebieski, 24 A, Liczba |
| GTIN (EAN) | 4050118448627 | biegunów: 5, Raster w mm (P): 5.10, Izolowany: Tak, Szerokość: 23.2 |
| Ilość | 20 Szt. | mm |
| Typ | ZQV 2.5N/7 BL | Wersja |
| Nr zam. | 1527830000 | Złącze krosujące (terminal), wtykany, niebieski, 24 A, Liczba |
| GTIN (EAN) | 4050118448603 | biegunów: 7, Raster w mm (P): 5.10, Izolowany: Tak, Szerokość: 33.4 |
| Ilość | 20 Szt. | mm |
| Typ | ZQV 2.5N/8 | Wersja |
| Nr zam. | 1527670000 | Złącze krosujące (terminal), wtykany, pomarańczowy, 24 A, Liczba |
| GTIN (EAN) | 4050118448405 | biegunów: 8, Raster w mm (P): 5.10, Izolowany: Tak, Szerokość: 38.5 |
| Ilość | 20 Szt. | mm |
| Typ | ZQV 2.5N/4 | Wersja |
| Nr zam. | 1527590000 | Złącze krosujące (terminal), wtykany, pomarańczowy, 24 A, Liczba |
| GTIN (EAN) | 4050118448443 | biegunów: 4, Raster w mm (P): 5.10, Izolowany: Tak, Szerokość: 18.1 |
| Ilość | 60 Szt. | mm |
| Typ | ZQV 2.5N/8 RD | Wersja |
| Nr zam. | 2108870000 | Złącze krosujące (terminal), wtykany, czerwony, 24 A, Liczba |
| GTIN (EAN) | 4050118448481 | biegunów: 8, Raster w mm (P): 5.10, Izolowany: Tak, Szerokość: 38.5 |
| Ilość | 20 Szt. | mm |
| Typ | ZQV 2.5N/3 | Wersja |
| Nr zam. | 1527570000 | Złącze krosujące (terminal), wtykany, pomarańczowy, 24 A, Liczba |
| GTIN (EAN) | 4050118448450 | biegunów: 3, Raster w mm (P): 5.10, Izolowany: Tak, Szerokość: 13 |
| Ilość | 60 Szt. | mm |
| Typ | ZQV 2.5N/4 BL | Wersja |
| Nr zam. | 1527780000 | Złącze krosujące (terminal), wtykany, niebieski, 24 A, Liczba |
| GTIN (EAN) | 4050118448634 | biegunów: 4, Raster w mm (P): 5.10, Izolowany: Tak, Szerokość: 18.1 |
| Ilość | 60 Szt. | mm |
| Typ | ZQV 2.5N/9 BL | Wersja |
| Nr zam. | 1527870000 | Złącze krosujące (terminal), wtykany, niebieski, 24 A, Liczba |
| GTIN (EAN) | 4050118448580 | biegunów: 9, Raster w mm (P): 5.10, Izolowany: Tak, Szerokość: 43.6 |
| Ilość | 20 Szt. | mm |

ALO 16

Weidmüller Interface GmbH & Co. KG

Klingenbergstraße 26

D-32758 Detmold

Germany

www.weidmueller.com

Akcesoria

| | | |
|------------|----------------------------|--|
| Typ | ZQV 2.5N/10 BL | Wersja |
| Nr zam. | 1527880000 | Złącze krosujące (terminal), wtykany, niebieski, 24 A, Liczba |
| GTIN (EAN) | 4050118448573 | biegunów: 10, Raster w mm (P): 5.10, Izolowany: Tak, Szerokość: 48.7 |
| Ilość | 20 Szt. | mm |
| Typ | ZQV 2.5N/50 RD | Wersja |
| Nr zam. | 2109000000 | Złącze krosujące (terminal), wtykany, czerwony, 24 A, Liczba |
| GTIN (EAN) | 4050118486001 | biegunów: 50, Raster w mm (P): 5.10, Izolowany: Tak, Szerokość: 255 |
| Ilość | 5 Szt. | mm |
| Typ | ZQV 2.5N/50 | Wersja |
| Nr zam. | 1527730000 | Złącze krosujące (terminal), wtykany, pomarańczowy, 24 A, Liczba |
| GTIN (EAN) | 4050118411362 | biegunów: 50, Raster w mm (P): 5.10, Izolowany: Tak, Szerokość: 255 |
| Ilość | 5 Szt. | mm |
| Typ | ZQV 2.5N/8 BL | Wersja |
| Nr zam. | 1527840000 | Złącze krosujące (terminal), wtykany, niebieski, 24 A, Liczba |
| GTIN (EAN) | 4050118448597 | biegunów: 8, Raster w mm (P): 5.10, Izolowany: Tak, Szerokość: 38.5 |
| Ilość | 20 Szt. | mm |
| Typ | ZQV 2.5N/20 | Wersja |
| Nr zam. | 1527720000 | Złącze krosujące (terminal), wtykany, pomarańczowy, 24 A, Liczba |
| GTIN (EAN) | 4050118447972 | biegunów: 20, Raster w mm (P): 5.10, Izolowany: Tak, Szerokość: 102 |
| Ilość | 20 Szt. | mm |
| Typ | ZQV 2.5N/2 RD | Wersja |
| Nr zam. | 2108470000 | Złącze krosujące (terminal), wtykany, czerwony, 24 A, Liczba |
| GTIN (EAN) | 4050118448542 | biegunów: 2, Raster w mm (P): 5.10, Izolowany: Tak, Szerokość: 7.9 |
| Ilość | 60 Szt. | mm |
| Typ | ZQV 2.5N/20 BL | Wersja |
| Nr zam. | 1527890000 | Złącze krosujące (terminal), wtykany, niebieski, 24 A, Liczba |
| GTIN (EAN) | 4050118448566 | biegunów: 20, Raster w mm (P): 5.10, Izolowany: Tak, Szerokość: 102 |
| Ilość | 20 Szt. | mm |
| Typ | ZQV 2.5N/6 RD | Wersja |
| Nr zam. | 2108720000 | Złącze krosujące (terminal), wtykany, czerwony, 24 A, Liczba |
| GTIN (EAN) | 4050118448504 | biegunów: 6, Raster w mm (P): 5.10, Izolowany: Tak, Szerokość: 28.3 |
| Ilość | 20 Szt. | mm |
| Typ | ZQV 2.5N/2 BL | Wersja |
| Nr zam. | 1527740000 | Złącze krosujące (terminal), wtykany, niebieski, 24 A, Liczba |
| GTIN (EAN) | 4050118448658 | biegunów: 2, Raster w mm (P): 5.10, Izolowany: Tak, Szerokość: 7.9 |
| Ilość | 60 Szt. | mm |
| Typ | ZQV 2.5N/3 BL | Wersja |
| Nr zam. | 1527770000 | Złącze krosujące (terminal), wtykany, niebieski, 24 A, Liczba |
| GTIN (EAN) | 4050118448641 | biegunów: 3, Raster w mm (P): 5.10, Izolowany: Tak, Szerokość: 13 |
| Ilość | 60 Szt. | mm |
| Typ | ZQV 2.5N/4 RD | Wersja |
| Nr zam. | 2108700000 | Złącze krosujące (terminal), wtykany, czerwony, 24 A, Liczba |
| GTIN (EAN) | 4050118448528 | biegunów: 4, Raster w mm (P): 5.10, Izolowany: Tak, Szerokość: 18.1 |
| Ilość | 60 Szt. | mm |
| Typ | ZQV 2.5N/6 | Wersja |
| Nr zam. | 1527630000 | Złącze krosujące (terminal), wtykany, pomarańczowy, 24 A, Liczba |
| GTIN (EAN) | 4050118448429 | biegunów: 6, Raster w mm (P): 5.10, Izolowany: Tak, Szerokość: 28.3 |
| Ilość | 20 Szt. | mm |
| Typ | ZQV 2.5N/2 | Wersja |
| Nr zam. | 1527540000 | Złącze krosujące (terminal), wtykany, pomarańczowy, 24 A, Liczba |
| GTIN (EAN) | 4050118448467 | biegunów: 2, Raster w mm (P): 5.10, Izolowany: Tak, Szerokość: 7.9 |
| Ilość | 60 Szt. | mm |

ALO 16

Weidmüller Interface GmbH & Co. KG

Klingenbergstraße 26

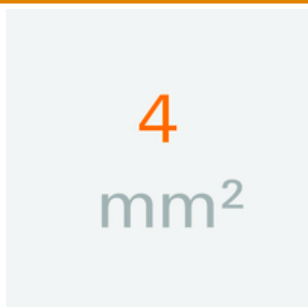
D-32758 Detmold

Germany

www.weidmueller.com

Akcesoria

| | | |
|------------|----------------------------|--|
| Typ | ZQV 2.5N/10 RD | Wersja |
| Nr zam. | 2108910000 | Złącze krosujące (terminal), wtykany, czerwony, 24 A, Liczba |
| GTIN (EAN) | 4050118486018 | biegunów: 10, Raster w mm (P): 5.10, Izolowany: Tak, Szerokość: 48.7 |
| Ilość | 20 Szt. | mm |
| Typ | ZQV 2.5N/10 | Wersja |
| Nr zam. | 1527690000 | Złącze krosujące (terminal), wtykany, pomarańczowy, 24 A, Liczba |
| GTIN (EAN) | 4050118447989 | biegunów: 10, Raster w mm (P): 5.10, Izolowany: Tak, Szerokość: 48.7 |
| Ilość | 20 Szt. | mm |
| Typ | ZQV 2.5N/5 RD | Wersja |
| Nr zam. | 2108710000 | Złącze krosujące (terminal), wtykany, czerwony, 24 A, Liczba |
| GTIN (EAN) | 4050118448511 | biegunów: 5, Raster w mm (P): 5.10, Izolowany: Tak, Szerokość: 23.2 |
| Ilość | 20 Szt. | mm |
| Typ | ZQV 2.5N/20 RD | Wersja |
| Nr zam. | 2108920000 | Złącze krosujące (terminal), wtykany, czerwony, 24 A, Liczba |
| GTIN (EAN) | 4050118485899 | biegunów: 20, Raster w mm (P): 5.10, Izolowany: Tak, Szerokość: 102 |
| Ilość | 20 Szt. | mm |

4 mm²

Mostki poprzeczne wtykowe zapewniają łatwą obsługę i szybki montaż. Pozwala to oszczędzić dużo czasu w porównaniu z rozwiązaniami przykręcany.

Ogólne dane zamówieniowe

| | | |
|------------|----------------------------|--|
| Typ | ZQV 4N/10 BL | Wersja |
| Nr zam. | 1528230000 | Złącze krosujące (terminal), wtykany, niebieski, 32 A, Liczba |
| GTIN (EAN) | 4050118333138 | biegunów: 10, Raster w mm (P): 6.10, Izolowany: Tak, Szerokość: 58.7 |
| Ilość | 20 Szt. | mm |
| Typ | ZQV 4N/10 RD | Wersja |
| Nr zam. | 2460740000 | Złącze krosujące (terminal), wtykany, czerwony, 32 A, Liczba |
| GTIN (EAN) | 4050118476163 | biegunów: 10, Raster w mm (P): 6.10, Szerokość: 58.7 mm |
| Ilość | 20 Szt. | |
| Typ | ZQV 4N/50 BL | Wersja |
| Nr zam. | 1528240000 | Złącze krosujące (terminal), wtykany, niebieski, 32 A, Liczba |
| GTIN (EAN) | 4050118333121 | biegunów: 50, Raster w mm (P): 6.10, Izolowany: Tak, Szerokość: |
| Ilość | 5 Szt. | 303.7 mm |
| Typ | ZQV 4N/2 BL | Wersja |
| Nr zam. | 1528040000 | Złącze krosujące (terminal), wtykany, niebieski, 32 A, Liczba |
| GTIN (EAN) | 4050118332773 | biegunów: 2, Raster w mm (P): 6.10, Izolowany: Tak, Szerokość: 9.9 |
| Ilość | 60 Szt. | mm |
| Typ | ZQV 4N/5 BL | Wersja |
| Nr zam. | 1528140000 | Złącze krosujące (terminal), wtykany, niebieski, 32 A, Liczba |
| GTIN (EAN) | 4050118333015 | biegunów: 5, Raster w mm (P): 6.10, Izolowany: Tak, Szerokość: 28.2 |
| Ilość | 60 Szt. | mm |

ALO 16

Weidmüller Interface GmbH & Co. KG

Klingenbergstraße 26

D-32758 Detmold

Germany

www.weidmueller.com

Akcesoria

| | | |
|------------|----------------------------|--|
| Typ | ZQV 4N/3 BL | Wersja |
| Nr zam. | 1528080000 | Złącze krosujące (terminal), wtykany, niebieski, 32 A, Liczba |
| GTIN (EAN) | 4050118333008 | biegunów: 3, Raster w mm (P): 6.10, Izolowany: Tak, Szerokość: 16 |
| Ilość | 60 Szt. | mm |
| Typ | ZQV 4N/8 BL | Wersja |
| Nr zam. | 1528190000 | Złącze krosujące (terminal), wtykany, niebieski, 32 A, Liczba |
| GTIN (EAN) | 4050118332858 | biegunów: 8, Raster w mm (P): 6.10, Izolowany: Tak, Szerokość: 46.5 |
| Ilość | 20 Szt. | mm |
| Typ | ZQV 4N/3 RD | Wersja |
| Nr zam. | 2460810000 | Złącze krosujące (terminal), wtykany, czerwony, 32 A, Liczba |
| GTIN (EAN) | 4050118476231 | biegunów: 3, Raster w mm (P): 6.10, Szerokość: 16 mm |
| Ilość | 60 Szt. | |
| Typ | ZQV 4N/4 BL | Wersja |
| Nr zam. | 1528120000 | Złącze krosujące (terminal), wtykany, niebieski, 32 A, Liczba |
| GTIN (EAN) | 4050118332872 | biegunów: 4, Raster w mm (P): 6.10, Izolowany: Tak, Szerokość: 22.1 |
| Ilość | 60 Szt. | mm |
| Typ | ZQV 4N/50 RD | Wersja |
| Nr zam. | 2460730000 | Złącze krosujące (terminal), wtykany, czerwony, 32 A, Liczba |
| GTIN (EAN) | 4050118476156 | biegunów: 50, Raster w mm (P): 6.10, Izolowany: Tak, Szerokość: |
| Ilość | 5 Szt. | 303.7 mm |
| Typ | ZQV 4N/6 BL | Wersja |
| Nr zam. | 1528170000 | Złącze krosujące (terminal), wtykany, niebieski, 32 A, Liczba |
| GTIN (EAN) | 4050118332926 | biegunów: 6, Raster w mm (P): 6.10, Izolowany: Tak, Szerokość: 34.3 |
| Ilość | 20 Szt. | mm |
| Typ | ZQV 4N/10 | Wersja |
| Nr zam. | 1528090000 | Złącze krosujące (terminal), wtykany, pomarańczowy, 32 A, Liczba |
| GTIN (EAN) | 4050118332896 | biegunów: 10, Raster w mm (P): 6.10, Izolowany: Tak, Szerokość: 58.7 |
| Ilość | 20 Szt. | mm |
| Typ | ZQV 4N/6 RD | Wersja |
| Nr zam. | 2460780000 | Złącze krosujące (terminal), wtykany, czerwony, 32 A, Liczba |
| GTIN (EAN) | 4050118476200 | biegunów: 6, Raster w mm (P): 6.10, Izolowany: Tak, Szerokość: 34.3 |
| Ilość | 20 Szt. | mm |
| Typ | ZQV 4N/7 BL | Wersja |
| Nr zam. | 1528180000 | Złącze krosujące (terminal), wtykany, niebieski, 32 A, Liczba |
| GTIN (EAN) | 4050118333114 | biegunów: 7, Raster w mm (P): 6.10, Izolowany: Tak, Szerokość: 40.4 |
| Ilość | 20 Szt. | mm |
| Typ | ZQV 4N/8 RD | Wersja |
| Nr zam. | 2460760000 | Złącze krosujące (terminal), wtykany, czerwony, 32 A, Liczba |
| GTIN (EAN) | 4050118476187 | biegunów: 8, Raster w mm (P): 6.10, Izolowany: Tak, Szerokość: 46.5 |
| Ilość | 20 Szt. | mm |
| Typ | ZQV 4N/6 | Wersja |
| Nr zam. | 1527990000 | Złącze krosujące (terminal), wtykany, pomarańczowy, 32 A, Liczba |
| GTIN (EAN) | 4050118332919 | biegunów: 6, Raster w mm (P): 6.10, Izolowany: Tak, Szerokość: 34.3 |
| Ilość | 20 Szt. | mm |
| Typ | ZQV 4N/7 RD | Wersja |
| Nr zam. | 2460770000 | Złącze krosujące (terminal), wtykany, czerwony, 32 A, Liczba |
| GTIN (EAN) | 4050118476194 | biegunów: 7, Raster w mm (P): 6.10, Izolowany: Tak, Szerokość: 40.4 |
| Ilość | 20 Szt. | mm |
| Typ | ZQV 4N/8 | Wersja |
| Nr zam. | 1528030000 | Złącze krosujące (terminal), wtykany, pomarańczowy, 32 A, Liczba |
| GTIN (EAN) | 4050118332841 | biegunów: 8, Raster w mm (P): 6.10, Izolowany: Tak, Szerokość: 46.5 |
| Ilość | 20 Szt. | mm |

Akcesoria

| | | |
|------------|----------------------------|---|
| Typ | ZQV 4N/9 | Wersja |
| Nr zam. | 1528070000 | Złącze krosujące (terminal), wtykany, pomarańczowy, 32 A, Liczba |
| GTIN (EAN) | 4050118332797 | biegunów: 9, Raster w mm (P): 6.10, Izolowany: Tak, Szerokość: 52.6 |
| Ilość | 20 Szt. | mm |
| Typ | ZQV 4N/3 | Wersja |
| Nr zam. | 1527940000 | Złącze krosujące (terminal), wtykany, pomarańczowy, 32 A, Liczba |
| GTIN (EAN) | 4050118332865 | biegunów: 3, Raster w mm (P): 6.10, Izolowany: Tak, Szerokość: 16 |
| Ilość | 60 Szt. | mm |
| Typ | ZQV 4N/4 RD | Wersja |
| Nr zam. | 2460800000 | Złącze krosujące (terminal), wtykany, czerwony, 32 A, Liczba |
| GTIN (EAN) | 4050118476224 | biegunów: 4, Raster w mm (P): 6.10, Izolowany: Tak, Szerokość: 22.1 |
| Ilość | 60 Szt. | mm |
| Typ | ZQV 4N/2 | Wersja |
| Nr zam. | 1527930000 | Złącze krosujące (terminal), wtykany, pomarańczowy, 32 A, Liczba |
| GTIN (EAN) | 4050118332766 | biegunów: 2, Raster w mm (P): 6.10, Izolowany: Tak, Szerokość: 9.9 |
| Ilość | 60 Szt. | mm |
| Typ | ZQV 4N/4 | Wersja |
| Nr zam. | 1527970000 | Złącze krosujące (terminal), wtykany, pomarańczowy, 32 A, Liczba |
| GTIN (EAN) | 4050118332889 | biegunów: 4, Raster w mm (P): 6.10, Izolowany: Tak, Szerokość: 22.1 |
| Ilość | 60 Szt. | mm |
| Typ | ZQV 4N/2 RD | Wersja |
| Nr zam. | 2460450000 | Złącze krosujące (terminal), wtykany, czerwony, 32 A, Liczba |
| GTIN (EAN) | 4050118476149 | biegunów: 2, Raster w mm (P): 6.10, Szerokość: 9.9 mm |
| Ilość | 60 Szt. | |
| Typ | ZQV 4N/50 | Wersja |
| Nr zam. | 1528130000 | Złącze krosujące (terminal), wtykany, pomarańczowy, 32 A, Liczba |
| GTIN (EAN) | 4050118332902 | biegunów: 50, Raster w mm (P): 6.10, Izolowany: Tak, Szerokość: |
| Ilość | 5 Szt. | 303.7 mm |
| Typ | ZQV 4N/5 | Wersja |
| Nr zam. | 1527980000 | Złącze krosujące (terminal), wtykany, pomarańczowy, 32 A, Liczba |
| GTIN (EAN) | 4050118332759 | biegunów: 5, Raster w mm (P): 6.10, Izolowany: Tak, Szerokość: 28.2 |
| Ilość | 60 Szt. | mm |
| Typ | ZQV 4N/7 | Wersja |
| Nr zam. | 1528020000 | Złącze krosujące (terminal), wtykany, pomarańczowy, 32 A, Liczba |
| GTIN (EAN) | 4050118332780 | biegunów: 7, Raster w mm (P): 6.10, Izolowany: Tak, Szerokość: 40.4 |
| Ilość | 20 Szt. | mm |
| Typ | ZQV 4N/9 RD | Wersja |
| Nr zam. | 2460750000 | Złącze krosujące (terminal), wtykany, czerwony, 32 A, Liczba |
| GTIN (EAN) | 4050118476170 | biegunów: 9, Raster w mm (P): 6.10, Izolowany: Tak, Szerokość: 52.6 |
| Ilość | 20 Szt. | mm |
| Typ | ZQV 4N/9 BL | Wersja |
| Nr zam. | 1528220000 | Złącze krosujące (terminal), wtykany, niebieski, 32 A, Liczba |
| GTIN (EAN) | 4050118333107 | biegunów: 9, Raster w mm (P): 6.10, Izolowany: Tak, Szerokość: 52.6 |
| Ilość | 20 Szt. | mm |
| Typ | ZQV 4N/5 RD | Wersja |
| Nr zam. | 2460790000 | Złącze krosujące (terminal), wtykany, czerwony, 32 A, Liczba |
| GTIN (EAN) | 4050118476217 | biegunów: 5, Raster w mm (P): 6.10, Izolowany: Tak, Szerokość: 28.2 |
| Ilość | 60 Szt. | mm |

ALO 16

Weidmüller Interface GmbH & Co. KG

Klingenbergstraße 26

D-32758 Detmold

Germany

www.weidmueller.com

Akcesoria

Uchwyt znaczników



Uchwyty oznaczników oferują możliwość dodatkowego montażu standardowych oznaczników o rozstawie 5 lub 5,1 mm. Uchwyty kątowe mogą być opcjonalnie łączone zatrzaskowo i mogą być montowane we wszystkich standardowych kanałach znakowania modułowych listew zaciskowych Klippon® Connect. Pasujące typy oznaczników można znaleźć w odpowiednich akcesoriach uchwytu oznacznika.

Ogólne dane zamówieniowe

| | | |
|------------|----------------------------|--|
| Typ | BZT 1 ZA WS 10/5 | Wersja |
| Nr zam. | 1805520000 | Akcesoria, Element do umieszczenia oznakowania |
| GTIN (EAN) | 4032248270248 | |
| Ilość | 100 Szt. | |
| Typ | BZT 1 WS 10/5 | Wersja |
| Nr zam. | 1805490000 | Akcesoria, Element do umieszczenia oznakowania |
| GTIN (EAN) | 4032248270231 | |
| Ilość | 100 Szt. | |

Seria A



Pokrywy ostrzegawcze z symbolem błyskawicy zwiększają bezpieczeństwo człowieka i maszyny. Stosuje się je w przypadku, gdy aplikacja wymaga podania napięcia zewnętrznego.

Ogólne dane zamówieniowe

| | | |
|------------|----------------------------|--|
| Typ | AAM 16 YE FLASH | Wersja |
| Nr zam. | 2635590000 | Znakowanie zacisków, 14 x 12 mm, żółty |
| GTIN (EAN) | 4050118674538 | |
| Ilość | 40 Szt. | |

ALO 16

Weidmüller Interface GmbH & Co. KG

Klingenbergstraße 26

D-32758 Detmold

Germany

www.weidmueller.com

Akcesoria

Multimetry cyfrowe



Multimetry są w stanie zmierzyć cały szereg wielkości mierzonych. Każdy przyrząd standardowo umożliwia przeprowadzenie pomiaru napięcia i oporu, oraz kontroli ciągłości obwodu i testu diodowego.

Ponadto poszczególne multimetry mają jeszcze dodatkowe funkcje pomiarowe, jak np. pomiar prądu, częstotliwości, pojemności i temperatury. Zaletą multimetrów cyfrowych jest jednoznaczne wskazanie, dające się łatwo i bezpośrednio odczytać. Błędy wynikające ze złego przeliczania zakresów pomiaru czy błędy odczytu należy przy tych urządzeniach do przeszłości.

Ogólne dane zamówieniowe

| | | |
|------------|----------------------------|-----------|
| Typ | ZUB MULTIMETER | Wersja |
| Nr zam. | 9205270000 | Multimetr |
| GTIN (EAN) | 4032248723522 | |
| Ilość | 1 Szt. | |

Wkręta z końcówką płaską



Wkrętak do śrub rowkowych z końcówką okrągłą, SD DIN 5265, ISO 2380/2, uchwyt zgodny z DIN 5264, ISO 2380/1, końcówka Chrom Top, rękojeść SoftFinish

Ogólne dane zamówieniowe

| | | |
|------------|----------------------------|---|
| Typ | SDS 1.0X5.5X150 | Wersja |
| Nr zam. | 2749380000 | Wkrętak, Szerokość końcówki (B): 5.5 mm, Długość końcówki: 150 mm, Grubość końcówki (A): 1 mm |
| GTIN (EAN) | 4050118895605 | |
| Ilość | 1 Szt. | |

ALO 16

Weidmüller Interface GmbH & Co. KG

Klingenbergstraße 26

D-32758 Detmold

Germany

www.weidmueller.com

Akcesoria

pozostałe akcesoria

**Do każdego zadania znajdzie się optymalne rozwiązanie.**

Łączenie to nie wszystko - tam, gdzie trzeba sprawdzać, łączyć albo separować potencjały, rozwiązanie tkwi często w szczególe.

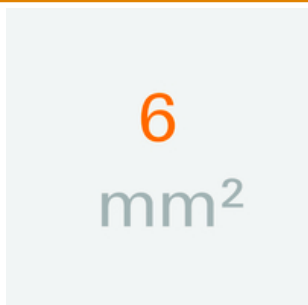
Nie da się stworzyć systemu bez niezbędnych detali:

- Wtyki probiercze umożliwiają bezpieczne kontrole w gniazdach probierczych

Wspomagające proces produkcji i praktyczne.

Ogólne dane zamówieniowe

| Typ | PS 2.0 MC | Wersja | parametry produktu | opakowanie |
|------------|----------------------------|--|--------------------|------------|
| Nr zam. | 0310000000 | Złącze wtykowe do druku, Akcesoria, Wtyk kontrolny, czerwony, Liczba | | skrzynia |
| GTIN (EAN) | 4008190000059 | biegunów: 1 | | |
| Ilość | 20 Szt. | | | |

6 mm²

Mostki poprzeczne wtykowe zapewniają łatwą obsługę i szybki montaż. Pozwala to oszczędzić dużo czasu w porównaniu z rozwiązaniami przykręcanymi.

Ogólne dane zamówieniowe

| Typ | ZQV 6N/2 BL | Wersja |
|------------|----------------------------|---|
| Nr zam. | 1985830000 | Złącze krosujące (terminal), wtykany, niebieski, 41 A, Liczba |
| GTIN (EAN) | 4050118370232 | biegunów: 2, Raster w mm (P): 8.00, Izolowany: Tak, Szerokość: 13.7 |
| Ilość | 60 Szt. | mm |
| Typ | ZQV 6N/2 | Wersja |
| Nr zam. | 1985740000 | Złącze krosujące (terminal), wtykany, pomarańczowy, 41 A, Liczba |
| GTIN (EAN) | 4050118370362 | biegunów: 2, Raster w mm (P): 8.00, Izolowany: Tak, Szerokość: 13.7 |
| Ilość | 60 Szt. | mm |
| Typ | ZQV 6N/4 BL | Wersja |
| Nr zam. | 1985850000 | Złącze krosujące (terminal), wtykany, niebieski, 41 A, Liczba |
| GTIN (EAN) | 4050118370447 | biegunów: 4, Raster w mm (P): 8.00, Izolowany: Tak, Szerokość: 29.9 |
| Ilość | 60 Szt. | mm |
| Typ | ZQV 6N/3 BL | Wersja |
| Nr zam. | 1985840000 | Złącze krosujące (terminal), wtykany, niebieski, 41 A, Liczba |
| GTIN (EAN) | 4050118370379 | biegunów: 3, Raster w mm (P): 8.00, Izolowany: Tak, Szerokość: 21.8 |
| Ilość | 60 Szt. | mm |
| Typ | ZQV 6N/3 | Wersja |
| Nr zam. | 1985760000 | Złącze krosujące (terminal), wtykany, pomarańczowy, 41 A, Liczba |
| GTIN (EAN) | 4050118370263 | biegunów: 3, Raster w mm (P): 8.00, Izolowany: Tak, Szerokość: 21.8 |
| Ilość | 60 Szt. | mm |

ALO 16

Weidmüller Interface GmbH & Co. KG

Klingenbergstraße 26

D-32758 Detmold

Germany

www.weidmueller.com

Akcesoria

| | | |
|------------|----------------------------|---|
| Typ | ZQV 6N/4 | Wersja |
| Nr zam. | 1985780000 | Złącze krosujące (terminal), wtykany, pomarańczowy, 41 A, Liczba |
| GTIN (EAN) | 4050118370287 | biegunów: 4, Raster w mm (P): 8.00, Izolowany: Tak, Szerokość: 29.9 |
| Ilość | 60 Szt. | mm |

Seria A



Aby zagwarantować trwale bezpieczne osadzenie w szynie nośnej i zapobiec wypadnięciu, Weidmüller wprowadził do programu końcówki kątowe. Dostępne są wersje ze śrubą i bezśrubowe. Na trzymaczach można umieszczać oznaczniki, również dla oznaczeń grupowych. Istnieje też możliwość mocowania wtyczek kontrolnych.

Ogólne dane zamówieniowe

| | | |
|------------|----------------------------|-------------------|
| Typ | AEB 35 SCL/1 VO GY | Wersja |
| Nr zam. | 2661290000 | Seria A, Trzymacz |
| GTIN (EAN) | 4050118702170 | |
| Ilość | 20 Szt. | |
| Typ | AEB 35 SC/1 | Wersja |
| Nr zam. | 1991920000 | Seria A, Trzymacz |
| GTIN (EAN) | 4050118376722 | |
| Ilość | 50 Szt. | |
| Typ | AEB 35 SCL/1 VO BK | Wersja |
| Nr zam. | 2661300000 | Seria A, Trzymacz |
| GTIN (EAN) | 4050118702187 | |
| Ilość | 20 Szt. | |
| Typ | AEB 35 SC/1 BK | Wersja |
| Nr zam. | 2475310000 | Seria A, Trzymacz |
| GTIN (EAN) | 4050118487114 | |
| Ilość | 50 Szt. | |
| Typ | AEB 35 SCL/1 VO | Wersja |
| Nr zam. | 2661280000 | Seria A, Trzymacz |
| GTIN (EAN) | 4050118702163 | |
| Ilość | 20 Szt. | |

Akcesoria

WS 12/8



WS/ DEK

W oznaczniakach złącz MultiMark DEK/WS zastosowano innowacyjne tworzywo kompozytowe składające się z dwóch komponentów. Twarda część dolna znacznika pewnie osiada na złączu i bezpiecznie zamyka się dzięki zatraskowi. Elastyczne wykończenie powierzchni znacznie ułatwia zamontowanie oznaczniaka. Ten specjalnie dziurkowany materiał umożliwia naciągnięcie pasków pozwalające skompensować nieznaczne rozrzuty rozstawów/odstępów, które mają tendencję do kumulowania się, szczególnie w przypadku długich bloków zaciskowych. Kolejna zaleta to znakomita możliwość zadruku powierzchni - materiał gwarantuje, że oznaczenia są trwałe i odporne na ścieranie. Rozdzielczość druku 300 dpi przekłada się też na dobrą czytelność napisów.

Państwa korzyści dzięki MultiMark

- Kompatybilne z modułowymi blokami zacisków Weidmüller
- Mocny chwyt i trwały nadruk
- Ciągłe paski oszczędzają czas podczas montażu
- Łatwe mocowanie dzięki innowacyjnemu materiałowi kompozytowemu
- Duża etykieta zapewniająca optymalną czytelność
- Szeroki zakres uniwersalności ze względu na niezależność od producenta

Ogólne dane zamówieniowe

| | | |
|------------|----------------------------|--|
| Typ | WS-A 12/8 MM WS | Wersja |
| Nr zam. | 2448920000 | WS, Znakowanie zacisków, 12 x 8.1 mm, Weidmueller, biały |
| GTIN (EAN) | 4050118462975 | |
| Ilość | 500 Szt. | |
| Typ | WS 12/8 MM WS | Wersja |
| Nr zam. | 2007210000 | WS, Znakowanie zacisków, 12 x 8 mm, Weidmueller, biały |
| GTIN (EAN) | 4050118392050 | |
| Ilość | 500 Szt. | |

ALO 16

Weidmüller Interface GmbH & Co. KG

Klingenbergstraße 26

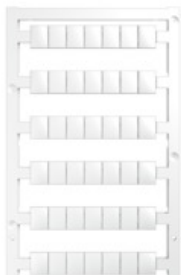
D-32758 Detmold

Germany

www.weidmueller.com

Akcesoria

neutralna



Oznaczniki WS idealnie pasują do złączy z serii W. Dzięki kompatybilności systemowej, szyldy WS można też mocować na produktach z serii I oraz serii Z. Duże powierzchnie opisowe pozwalają nie tylko na używanie długich ciągów znaków, lecz również na rozbięcie opisu na kilka linijek.

Oznaczniki WS idealnie nadają się do etykiet z długimi, indywidualnie tworzonymi ciągami znaków. Sprawdzony format MultiCard umożliwia wykonanie wydruku drukarką PrintJet Connect lub systemem typu Plotter.

- Mogą być umieszczone na taśmie lub pojedynczo.
- Oznaczniki w sprawdzonym formacie MultiCard.

Do nadruku na zamówienie: Prosimy o przesłanie pliku z oprogramowaniem etykietującym M-Print PRO lub M-Print PRO Online (bez instalacji) zgodnie z naszymi specyfikacjami etykietowania.

Ogólne dane zamówieniowe

| | | |
|------------|----------------------------|---|
| Typ | WS 10/8 PLUS MC NE WS | Wersja |
| Nr zam. | 1905950000 | WS, Znakowanie zacisków, 10 x 8 mm, Raster w mm (P): 8.00 |
| GTIN (EAN) | 4032248528103 | Weidmueller, biały |
| Ilość | 420 Szt. | |

1.5 mm²

Mostki poprzeczne wtykowe zapewniają łatwą obsługę i szybki montaż. Pozwala to oszczędzić dużo czasu w porównaniu z rozwiązaniami przykręcanymi.

Ogólne dane zamówieniowe

| | | |
|------------|----------------------------|---|
| Typ | ZQV 1.5N/8 RD | Wersja |
| Nr zam. | 1985770000 | Złącze krosujące (terminal), wtykany, czerwony, 17.5 A, Liczba |
| GTIN (EAN) | 4050118370508 | biegunów: 8, Raster w mm (P): 3.50, Izolowany: Tak, Szerokość: 26.5 |
| Ilość | 20 Szt. | mm |
| Typ | ZQV 1.5N/6 RD | Wersja |
| Nr zam. | 1985730000 | Złącze krosujące (terminal), wtykany, czerwony, 17.5 A, Liczba |
| GTIN (EAN) | 4050118370454 | biegunów: 6, Raster w mm (P): 3.50, Izolowany: Tak, Szerokość: 19.5 |
| Ilość | 20 Szt. | mm |
| Typ | ZQV 1.5N/2 | Wersja |
| Nr zam. | 1985410000 | Złącze krosujące (terminal), wtykany, pomarańczowy, 17.5 A, Liczba |
| GTIN (EAN) | 4050118369861 | biegunów: 2, Raster w mm (P): 3.50, Izolowany: Tak, Szerokość: 5.5 |
| Ilość | 60 Szt. | mm |

ALO 16

Weidmüller Interface GmbH & Co. KG

Klingenbergstraße 26

D-32758 Detmold

Germany

www.weidmueller.com

Akcesoria

| | | |
|------------|----------------------------|--|
| Typ | ZQV 1.5N/7 | Wersja |
| Nr zam. | 1985520000 | Złącze krosujące (terminal), wtykany, pomarańczowy, 17.5 A, Liczba |
| GTIN (EAN) | 4050118370195 | biegunów: 7, Raster w mm (P): 3.50, Izolowany: Tak, Szerokość: 23 |
| Ilość | 20 Szt. | mm |
| Typ | ZQV 1.5N/9 | Wersja |
| Nr zam. | 1985560000 | Złącze krosujące (terminal), wtykany, pomarańczowy, 17.5 A, Liczba |
| GTIN (EAN) | 4050118370409 | biegunów: 9, Raster w mm (P): 3.50, Izolowany: Tak, Szerokość: 30 |
| Ilość | 20 Szt. | mm |
| Typ | ZQV 1.5N/3 RD | Wersja |
| Nr zam. | 1985670000 | Złącze krosujące (terminal), wtykany, czerwony, 17.5 A, Liczba |
| GTIN (EAN) | 4050118370348 | biegunów: 3, Raster w mm (P): 3.50, Izolowany: Tak, Szerokość: 9 mm |
| Ilość | 60 Szt. | |
| Typ | ZQV 1.5N/2 BL | Wersja |
| Nr zam. | 1985530000 | Złącze krosujące (terminal), wtykany, niebieski, 17.5 A, Liczba |
| GTIN (EAN) | 4050118370423 | biegunów: 2, Raster w mm (P): 3.50, Izolowany: Tak, Szerokość: 5.5 |
| Ilość | 60 Szt. | mm |
| Typ | ZQV 1.5N/9 BL | Wersja |
| Nr zam. | 1985660000 | Złącze krosujące (terminal), wtykany, niebieski, 17.5 A, Liczba |
| GTIN (EAN) | 4050118370478 | biegunów: 9, Raster w mm (P): 3.50, Izolowany: Tak, Szerokość: 30 |
| Ilość | 20 Szt. | mm |
| Typ | ZQV 1.5N/50 RD | Wersja |
| Nr zam. | 1985820000 | Złącze krosujące (terminal), wtykany, czerwony, 17.5 A, Liczba |
| GTIN (EAN) | 4050118370270 | biegunów: 50, Raster w mm (P): 3.50, Izolowany: Tak, Szerokość: 175 |
| Ilość | 5 Szt. | mm |
| Typ | ZQV 1.5N/20 RD | Wersja |
| Nr zam. | 1985810000 | Złącze krosujące (terminal), wtykany, czerwony, 17.5 A, Liczba |
| GTIN (EAN) | 4050118370355 | biegunów: 20, Raster w mm (P): 3.50, Izolowany: Tak, Szerokość: 70 |
| Ilość | 20 Szt. | mm |
| Typ | ZQV 1.5N/3 | Wersja |
| Nr zam. | 1985480000 | Złącze krosujące (terminal), wtykany, pomarańczowy, 17.5 A, Liczba |
| GTIN (EAN) | 4050118370096 | biegunów: 3, Raster w mm (P): 3.50, Izolowany: Tak, Szerokość: 9 mm |
| Ilość | 60 Szt. | |
| Typ | ZQV 1.5N/50 | Wersja |
| Nr zam. | 1985620000 | Złącze krosujące (terminal), wtykany, pomarańczowy, 17.5 A, Liczba |
| GTIN (EAN) | 4050118370300 | biegunów: 50, Raster w mm (P): 3.50, Izolowany: Tak, Szerokość: 175 |
| Ilość | 5 Szt. | mm |
| Typ | ZQV 1.5N/5 | Wersja |
| Nr zam. | 1985500000 | Złącze krosujące (terminal), wtykany, pomarańczowy, 17.5 A, Liczba |
| GTIN (EAN) | 4050118369991 | biegunów: 5, Raster w mm (P): 3.50, Izolowany: Tak, Szerokość: 16 |
| Ilość | 20 Szt. | mm |
| Typ | ZQV 1.5N/10 RD | Wersja |
| Nr zam. | 1985800000 | Złącze krosujące (terminal), wtykany, czerwony, 17.5 A, Liczba |
| GTIN (EAN) | 4050118370393 | biegunów: 10, Raster w mm (P): 3.50, Izolowany: Tak, Szerokość: 33.5 |
| Ilość | 20 Szt. | mm |
| Typ | ZQV 1.5N/3 BL | Wersja |
| Nr zam. | 1985550000 | Złącze krosujące (terminal), wtykany, niebieski, 17.5 A, Liczba |
| GTIN (EAN) | 4050118370485 | biegunów: 3, Raster w mm (P): 3.50, Izolowany: Tak, Szerokość: 9 mm |
| Ilość | 60 Szt. | |
| Typ | ZQV 1.5N/7 RD | Wersja |
| Nr zam. | 1985750000 | Złącze krosujące (terminal), wtykany, czerwony, 17.5 A, Liczba |
| GTIN (EAN) | 4050118370249 | biegunów: 7, Raster w mm (P): 3.50, Izolowany: Tak, Szerokość: 23 |
| Ilość | 20 Szt. | mm |

ALO 16

Weidmüller Interface GmbH & Co. KG

Klingenbergstraße 26

D-32758 Detmold

Germany

www.weidmueller.com

Akcesoria

| | | |
|------------|----------------------------|--|
| Typ | ZQV 1.5N/10 | Wersja |
| Nr zam. | 1985580000 | Złącze krosujące (terminal), wtykany, pomarańczowy, 17.5 A, Liczba |
| GTIN (EAN) | 4050118370416 | biegunów: 10, Raster w mm (P): 3.50, Izolowany: Tak, Szerokość: 33.5 |
| Ilość | 20 Szt. | mm |
| Typ | ZQV 1.5N/4 RD | Wersja |
| Nr zam. | 1985690000 | Złącze krosujące (terminal), wtykany, czerwony, 17.5 A, Liczba |
| GTIN (EAN) | 4050118370515 | biegunów: 4, Raster w mm (P): 3.50, Izolowany: Tak, Szerokość: 12.5 |
| Ilość | 60 Szt. | mm |
| Typ | ZQV 1.5N/7 BL | Wersja |
| Nr zam. | 1985630000 | Złącze krosujące (terminal), wtykany, niebieski, 17.5 A, Liczba |
| GTIN (EAN) | 4050118370522 | biegunów: 7, Raster w mm (P): 3.50, Izolowany: Tak, Szerokość: 23 |
| Ilość | 20 Szt. | mm |
| Typ | ZQV 1.5N/10 BL | Wersja |
| Nr zam. | 1985680000 | Złącze krosujące (terminal), wtykany, niebieski, 17.5 A, Liczba |
| GTIN (EAN) | 4050118370539 | biegunów: 10, Raster w mm (P): 3.50, Izolowany: Tak, Szerokość: 33.5 |
| Ilość | 20 Szt. | mm |
| Typ | ZQV 1.5N/8 | Wersja |
| Nr zam. | 1985540000 | Złącze krosujące (terminal), wtykany, pomarańczowy, 17.5 A, Liczba |
| GTIN (EAN) | 4050118370218 | biegunów: 8, Raster w mm (P): 3.50, Izolowany: Tak, Szerokość: 26.5 |
| Ilość | 20 Szt. | mm |
| Typ | ZQV 1.5N/6 BL | Wersja |
| Nr zam. | 1985610000 | Złącze krosujące (terminal), wtykany, niebieski, 17.5 A, Liczba |
| GTIN (EAN) | 4050118370492 | biegunów: 6, Raster w mm (P): 3.50, Izolowany: Tak, Szerokość: 19.5 |
| Ilość | 20 Szt. | mm |
| Typ | ZQV 1.5N/5 BL | Wersja |
| Nr zam. | 1985590000 | Złącze krosujące (terminal), wtykany, niebieski, 17.5 A, Liczba |
| GTIN (EAN) | 4050118370430 | biegunów: 5, Raster w mm (P): 3.50, Izolowany: Tak, Szerokość: 16 |
| Ilość | 20 Szt. | mm |
| Typ | ZQV 1.5N/5 RD | Wersja |
| Nr zam. | 1985710000 | Złącze krosujące (terminal), wtykany, czerwony, 17.5 A, Liczba |
| GTIN (EAN) | 4050118370256 | biegunów: 5, Raster w mm (P): 3.50, Izolowany: Tak, Szerokość: 16 |
| Ilość | 20 Szt. | mm |
| Typ | ZQV 1.5N/20 BL | Wersja |
| Nr zam. | 1985700000 | Złącze krosujące (terminal), wtykany, niebieski, 17.5 A, Liczba |
| GTIN (EAN) | 4050118370331 | biegunów: 20, Raster w mm (P): 3.50, Izolowany: Tak, Szerokość: 70 |
| Ilość | 20 Szt. | mm |
| Typ | ZQV 1.5N/6 | Wersja |
| Nr zam. | 1985510000 | Złącze krosujące (terminal), wtykany, pomarańczowy, 17.5 A, Liczba |
| GTIN (EAN) | 4050118370188 | biegunów: 6, Raster w mm (P): 3.50, Izolowany: Tak, Szerokość: 19.5 |
| Ilość | 20 Szt. | mm |
| Typ | ZQV 1.5N/8 BL | Wersja |
| Nr zam. | 1985640000 | Złącze krosujące (terminal), wtykany, niebieski, 17.5 A, Liczba |
| GTIN (EAN) | 4050118370461 | biegunów: 8, Raster w mm (P): 3.50, Izolowany: Tak, Szerokość: 26.5 |
| Ilość | 20 Szt. | mm |
| Typ | ZQV 1.5N/2 RD | Wersja |
| Nr zam. | 1985650000 | Złącze krosujące (terminal), wtykany, czerwony, 17.5 A, Liczba |
| GTIN (EAN) | 4050118370324 | biegunów: 2, Raster w mm (P): 3.50, Izolowany: Tak, Szerokość: 5.5 |
| Ilość | 60 Szt. | mm |
| Typ | ZQV 1.5N/20 | Wersja |
| Nr zam. | 1985600000 | Złącze krosujące (terminal), wtykany, pomarańczowy, 17.5 A, Liczba |
| GTIN (EAN) | 4050118370225 | biegunów: 20, Raster w mm (P): 3.50, Izolowany: Tak, Szerokość: 70 |
| Ilość | 20 Szt. | mm |

ALO 16

Weidmüller Interface GmbH & Co. KG

Klingenbergstraße 26

D-32758 Detmold

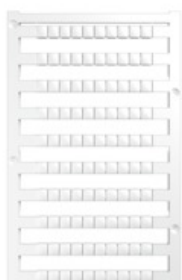
Germany

www.weidmueller.com

Akcesoria

| | | |
|------------|----------------------------|---|
| Typ | ZQV 1.5N/4 BL | Wersja |
| Nr zam. | 1985570000 | Złącze krosujące (terminal), wtykany, niebieski, 17.5 A, Liczba |
| GTIN (EAN) | 4050118370317 | biegunów: 4, Raster w mm (P): 3.50, Izolowany: Tak, Szerokość: 12.5 |
| Ilość | 60 Szt. | mm |
| Typ | ZQV 1.5N/50 BL | Wersja |
| Nr zam. | 1985720000 | Złącze krosujące (terminal), wtykany, niebieski, 17.5 A, Liczba |
| GTIN (EAN) | 4050118370546 | biegunów: 50, Raster w mm (P): 3.50, Izolowany: Tak, Szerokość: 175 |
| Ilość | 5 Szt. | mm |
| Typ | ZQV 1.5N/9 RD | Wersja |
| Nr zam. | 1985790000 | Złącze krosujące (terminal), wtykany, czerwony, 17.5 A, Liczba |
| GTIN (EAN) | 4050118370386 | biegunów: 9, Raster w mm (P): 3.50, Izolowany: Tak, Szerokość: 30 |
| Ilość | 20 Szt. | mm |
| Typ | ZQV 1.5N/4 | Wersja |
| Nr zam. | 1985490000 | Złącze krosujące (terminal), wtykany, pomarańczowy, 17.5 A, Liczba |
| GTIN (EAN) | 4050118370201 | biegunów: 4, Raster w mm (P): 3.50, Izolowany: Tak, Szerokość: 12.5 |
| Ilość | 60 Szt. | mm |

plus



Dekafix (DEK) jest uniwersalnym oznaczniem do wszystkich przewodów oraz wtyków, a także podzespołów elektronicznych. System jest idealny do krótkich sekwencji numerycznych oraz pasuje do szerokiego asortymentu fabrycznie zadrukowanych oznaczników.

Paski umożliwiające szybkie instalowanie, wymagające tylko jednej operacji. Druk jest wyraźnie czytelny, kontrastowy i dostępny w różnych szerokościach.

- Szeroki asortyment oznaczników gotowych do użycia
- Paski umożliwiające szybkie instalowanie
- Oznaczniki złącz, pasujące do wszystkich złącz kablowych Weidmüller
- Dostępne jako niewypełnione karty MultiCard lub karty ze standardowym nadrukiem

Do nadruku na zamówienie: Prosimy o przesłanie pliku z oprogramowaniem etykietującym M-Print PRO lub M-Print PRO Online (bez instalacji) zgodnie z naszymi specyfikacjami etykietowania.

Ogólne dane zamówieniowe

| | | |
|------------|----------------------------|---|
| Typ | DEK 5/5 PLUS MC NE WS | Wersja |
| Nr zam. | 1854490000 | Dekafix, Znakowanie zacisków, 5 x 5 mm, Raster w mm (P): 5.00 |
| GTIN (EAN) | 4032248393596 | Weidmueller, biały |
| Ilość | 1 000 Szt. | |