

ACT20P-UI-2RCO-AC-P**Weidmüller Interface GmbH & Co. KG**

Klingenbergstraße 26

D-32758 Detmold

Germany

www.weidmueller.com

Zdjęcie produktu

FDT 2

**ACT20P: uniwersalne rozwiązanie**

- Precyzyjne i funkcjonalne konwertery sygnałów
- Dźwignie do zwalniania blokady ułatwiające montaż/demontaż

Ogólne dane zamówieniowe

Wersja	Monitorowanie wartości granicznej, Wejście : Uniwersalny U, I, R, 9, Wyjście : 2 x przekaźniki, Wejście: temperatura, R, U, I, wyjście przekaźnikowe, Zasilanie 90...264 V AC
Nr zam.	2495690000
Typ	ACT20P-UI-2RCO-AC-P
GTIN (EAN)	4050118505979
Ilość	1 Szt.

ACT20P-UI-2RCO-AC-P

Weidmüller Interface GmbH & Co. KG

Klingenbergstraße 26

D-32758 Detmold

Germany

www.weidmueller.com

Dane techniczne

Wymiary i ciężary

Głębokość	113,6 mm	Głębokość (cale)	4,472 inch
Wysokość	127,1 mm	Wysokość (cale)	5,004 inch
Szerokość	22,5 mm	Szerokość (cale)	0,886 inch
Masa netto	237 g		

Temperatury

Temperatura eksploatacyjna	-20 °C...65 °C	Wilgotność przy temperaturze pracy	0...95 % (bez obroszenia)
----------------------------	----------------	------------------------------------	---------------------------

Prawdopodobieństwo usterki

SIL zgodnie z normą IEC 61508	Brak	MTBF	180 a
-------------------------------	------	------	-------

Wejście

Potencjometr	1.2...500 kΩ	Prąd wejściowy	konfigurowalne, ± 25 mA DC, ±5 A DC
Wpływ rezystancji kabla czujnika		czujnik	termoelementy: B, E, J, K, L, N, R, S, T, U, RTD: PT100, PT200, PT1000, Ni120, Cu10, 2-/3-/4-przewodowy
	5 Ω @ RTD- Kabel		
kompensacja długości przewodu	<±0,002 Ω na rezystancję kabla Ω	liczba wejść	1
napięcie wejściowe	konfigurowalny, ±150 mV DC, ± 600mV DC, ±30 V DC, ±300 V DC	rezystancja	0...10 kΩ, 0...12 kΩ, 0...15 kΩ
rezystancja wejścia napięcie	2 MΩ, > 10 MΩ	rezystancja wejściowa prąd	40 Ω
zakres wejściowy temperatury	B: +100...+1820 °C, E: -270...+1000 °C, J: (-210...+1200 °C), K: -270...+1372 °C, L: +100...+900 °C, N: (-180...+1300 °C), R: -50...+1768 °C, S: -50...+1768 °C, T: -270...+400 °C, U: -200...+600 °C	zasilanie czujnika	0,1 mA / 0,05 mA (w zależności od zakresu pomiarowego) dla kabla RTD, 24 V (przy pętli 4-20 mA)

Wyjście

Liczba wyjść	2
--------------	---

Wyjście (cyfrowe)

Częstotliwość łączeniowa, max.		Funkcja alarmu	konfigurowalne, Wartości graniczne górna i dolna, zakres okna, Opóźnienie alarmu: 0...99 s, Regulowana histereza, auto / manual reset
	20 Hz		
Liczba wyjść cyfrowych	2	Napięcie łączeniowe AC, max.	250 V
Napięcie łączeniowe DC, max.		Typ	2 styki przełączne, normalna / odwrócona regulacja, Częstotliwość przełączania 20 Hz
	110 V		
znamionowy prąd załączający	200mA @ 110Vdc, 6A @ 24Vdc / 240Vac		

ACT20P-UI-2RCO-AC-P

Weidmüller Interface GmbH & Co. KG

Klingenbergstraße 26

D-32758 Detmold

Germany

www.weidmueller.com

Dane techniczne

Informacje ogólne

Konfiguracja	z oprogramowaniem FDT/DTM, lub poprzez 7-segmentowy wyświetlacz, przyciski oraz enkoder obrotowy na urządzeniu, Wymaga adaptera konfiguracji 8978580000 CBX200 USB	Separacja galwaniczna	tak, między wejściem / wyjściem / zasilaniem
Stopień ochrony	IP20	Szyna	TS 35
Współczynnik temperaturowy	<0,02°C zakresu pomiarowego / °C, 350 ppm/K	Zasilanie	90 - 264 V AC
dryft długoczasowy	0,1 % / 10.000 h	pobór mocy	< 2 W

Koordynacja izolacji

Normy EMV	EN 61326-1	Separacja galwaniczna	tak, między wejściem / wyjściem / zasilaniem
-----------	------------	-----------------------	--

Dane przyłączeniowe

Rodzaj przyłącza	PUSH IN	Moment obrotowy dociągający, min.	0,4 Nm
Moment obrotowy dociągający, maks.	0,6 Nm	Zakres zacisków przyłącza pomiarowego	2,5 mm ²
Zakres zaciskania, min.	0,5 mm ²	Zakres zaciskania, maks.	2,5 mm ²
przekrój przyłącza przewodu AWG, min.		przekrój przyłączeniowy przewodu AWG, maks.	AWG 14
	AWG 26	Przekrój przyłącza przewodu, jednodrutowy, max.	2,5 mm ²
Przekrój przyłącza przewodu, jednodrutowy, min.	0,2 mm ²	Przekrój przyłącza przewodu, z cienkiego drutu, maks.	2,5 mm ²
Przekrój przyłącza przewodu, cienki przewód wielodrutowy, min.	0,2 mm ²	Przekrój przyłącza przewodu, cienki przewód wielodrutowy z tulejkami kablowymi DIN 46228/4, min.	0,2 mm ²
Przekrój przyłącza przewodu, cienki przewód wielodrutowy z tulejkami kablowymi DIN 46228/4, min.	0,2 mm ²	Przekrój przyłącza przewodu, cienki przewód wielodrutowy z tulejkami kablowymi DIN 46228/4, maks.	2,5 mm ²

Klasyfikacje

ETIM 6.0	EC002654	ETIM 7.0	EC002654
ETIM 8.0	EC002654	ETIM 9.0	EC002654
ECLASS 9.0	27-21-01-22	ECLASS 9.1	27-21-01-22
ECLASS 10.0	27-21-01-22	ECLASS 11.0	27-21-01-22
ECLASS 12.0	27-21-01-22	ECLASS 13.0	27-21-01-22

Zgodność produktu z wymogami środowiska naturalnego

REACH SVHC	Lead 7439-92-1
SCIP	2f6dd957-421a-46db-a0c2-cf1609156924

ACT20P-UI-2RCO-AC-P

Weidmüller Interface GmbH & Co. KG

Klingenbergstraße 26

D-32758 Detmold

Germany

www.weidmueller.com

Dane techniczne

Ważna informacja

Informacje produktowe

Urządzenia z serii ACT20P-UI-2RCO-XX-x rejestrują natężenie prądu, napięcie, sygnały z potencjometrów i czujników temperatury (mA, A, mV, V, potencjometr, RTD i TC). Mają one dwa niezależne wyjścia przekaźnikowe wysyłające sygnał alarmowy, gdy poziomy przekraczają lub spadają poniżej ustalonych wartości granicznych. Właściwości

- Konfigurowanie oraz diagnozowanie przy użyciu oprogramowania FDT/DTM software „WI-Manager”.
- Ręczne konfigurowanie urządzenia odbywa się przy użyciu wyświetlacza LED, przycisków obsługowych i enkoderów przyrostowych.
- Dwukanałowy wzmacniacz wyzwalający jest wyposażony w różne funkcje alarmowe: alarm okna, opóźnienie alarmu, wykrywanie przerw w przewodach, alarm pętli histerezy i alarm stanu granicznego górnego / dolnego.
- Aktywne lub pasywne sygnały dla RTD, TC, potencjometru, napięcia i natężenia są w pełni izolowane galwanicznie na wejściu.
- Zdalne diagnozowanie: raportowanie błędów (np. pęknięć kabla) poprzez przekaźnik statusu.
- Stan roboczy i stan przekaźnika wskazywane diodami LED na panelu przednim.
- Galwaniczna izolacja 4-kierunkowa pomiędzy wejściem, wyjściem i zasilaniem.

Dopuszczenia

Dopuszczenia



ROHS

Zgodny

Pobieranie

Dane projektowe

[CAD data – STEP](#)

Oprogramowanie

[WI-Manager, DTM-Library for online installation](#)[Release notes for Weidmueller FDT-DTM Software version](#)

Dokumentacja użytkownika

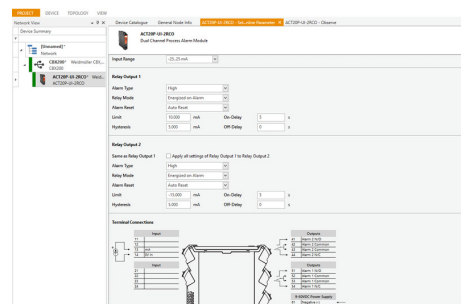
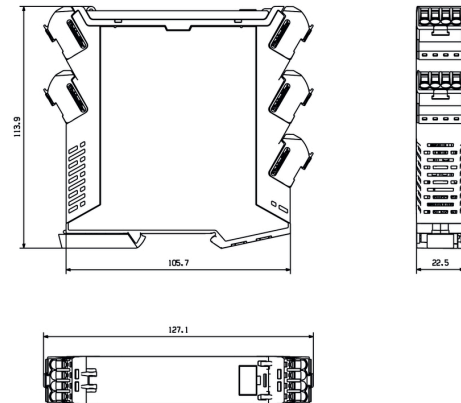
[Device description – Instruction sheet](#)[20210120 Security Advisory - WI-Manager affected by MundM Software fdtCONTAINER vulnerability](#)

Katalogi

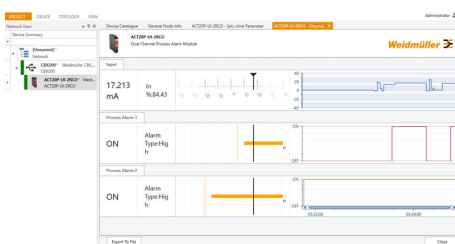
[Catalogues in PDF-format](#)

Rysunki

Rysunek wymiarowy

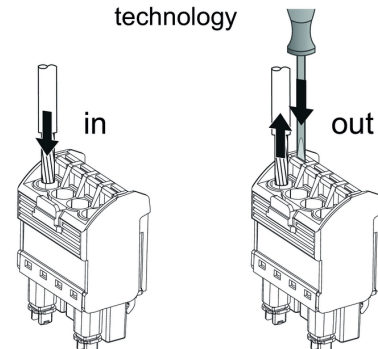


screenshot of configuration with FDT2 / DTM software



screenshot of configuration with FDT2 / DTM software

PUSH IN technology



ACT20P-UI-2RCO-AC-P

Weidmüller Interface GmbH & Co. KG

Klingenbergstraße 26

D-32758 Detmold

Germany

www.weidmueller.com

Akcesoria

neutralna



ESG to sprawdzony oznacznik o formacie MultiCard przeznaczony do wielu dobrze znanych urządzeń elektrycznych. W rezultacie można otrzymać wysokiej jakości oznaczenia urządzeń, czytelne, z wysokim kontrastem.

Oferujemy różne typy urządzeń różnych producentów, takich jak Siemens, ABB, Beckhoff itp.

Najważniejsze zalety:

- Uniwersalne szyldy; w zależności od typu samoprzylepne lub mocowane na zatrzask
- Do urządzeń mocowanych obok siebie, np. bezpieczników, oferujemy oznaczniki ESG do wciskania na szynę oznacznikową
- Wykonywanie nadruków laserowych zgodnie z indywidualnymi specyfikacjami

Do nadruku na zamówienie: Prosimy o przesłanie pliku z oprogramowaniem etykietującym M-Print PRO lub M-Print PRO Online (bez instalacji) zgodnie z naszymi specyfikacjami etykietowania.

Ogólne dane zamówieniowe

Typ	ESG 6.6/20 BHZ 5.00/04	Wersja
Nr zam.	1082540000	ESG, Oznaczniki urządzeń x 20 mm, PA 66, Barwny: biały
GTIN (EAN)	4032248845439	
Ilość	200 Szt.	

ACT20P-UI-2RCO-AC-P

Weidmüller Interface GmbH & Co. KG

Klingenbergstraße 26

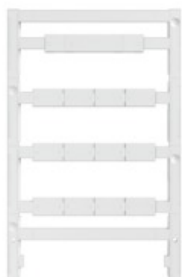
D-32758 Detmold

Germany

www.weidmueller.com

Akcesoria

neutralna



ESG to sprawdzony oznacznik o formacie MultiCard przeznaczony do wielu dobrze znanych urządzeń elektrycznych. W rezultacie można otrzymać wysokiej jakości oznaczenia urządzeń, czytelne, z wysokim kontrastem.

Oferujemy różne typy urządzeń różnych producentów, takich jak Siemens, ABB, Beckhoff itp.

Najważniejsze zalety:

- Uniwersalne szyldy; w zależności od typu samoprzylepne lub mocowane na zatrzask
- Do urządzeń mocowanych obok siebie, np. bezpieczników, oferujemy oznaczniki ESG do wciskania na szynę oznacznikową
- Wykonywanie nadruków laserowych zgodnie z indywidualnymi specyfikacjami

Do nadruku na zamówienie: Prosimy o przesłanie pliku z oprogramowaniem etykietującym M-Print PRO lub M-Print PRO Online (bez instalacji) zgodnie z naszymi specyfikacjami etykietowania.

Ogólne dane zamówieniowe

Typ	ESG 8/13.5/43.3 SAI AU	Wersja
Nr zam.	1912130000	ESG, Oznaczniki urządzeń x 13.5 mm, PA 66, Barwny: transparentny
GTIN (EAN)	4032248541164	
Ilość	5 Szt.	

Adapter do programowania



Ogólne dane zamówieniowe

Typ	CBX200 USB
Nr zam.	8978580000
GTIN (EAN)	4032248813759
Ilość	1 Szt.

ACT20P-UI-2RCO-AC-P

Weidmüller Interface GmbH & Co. KG

Klingenbergstraße 26

D-32758 Detmold

Germany

www.weidmueller.com

Rysunki

