

**ACT20P-CML-10-AO-RC-P****Weidmüller Interface GmbH & Co. KG**

Klingenbergstraße 26

D-32758 Detmold

Germany

www.weidmueller.com

**ACT20P: uniwersalne rozwiązanie**

- Precyzyjne i funkcjonalne konwertery sygnałów
- Dźwignie do zwalniania blokady ułatwiające montaż/demontaż

**Ogólne dane zamówieniowe**

Wersja	Przetwornik natężenia prądu, Monitorowanie wartości granicznej, Wejście : 0...1/5/10 A, wyjście analogowe, wyjście przekaźnikowe, Kabel zasilania można podłączyć do zacisków
Nr zam.	<a href="#">2489910000</a>
Typ	ACT20P-CML-10-AO-RC-P
GTIN (EAN)	4050118499940
Ilość	1 Szt.

## ACT20P-CML-10-AO-RC-P

Weidmüller Interface GmbH &amp; Co. KG

Klingenbergstraße 26

D-32758 Detmold

Germany

www.weidmueller.com

## Dane techniczne

## Wymiary i ciężary

Głębokość	114 mm	Głębokość (cale)	4,488 inch
Wysokość	127,1 mm	Wysokość (cale)	5,004 inch
Szerokość	17,5 mm	Szerokość (cale)	0,689 inch
Masa netto	141 g		

## Temperatury

Temperatura magazynowania	-40 °C...85 °C	Temperatura eksploatacyjna	-25 °C...60 °C
Wilgotność	5...95 % bez obroszenia		

## Wejście

Częstotliwość wejściowa	AC: 15...400 Hz (true root mean square)	Zachowanie przeciążeniowe	Maks. prąd szczytowy: 10 × wejście dla 1 s
liczba wejść	1	sygnał wejściowy	Kabel zasilania można podłączyć do zacisków
wejściowy zakres pomiarowy	konfigurowalne, 0...1/5/10 A AC (RMS) or DC, maks. prąd szczytowy 10 × I <sub>Wejście</sub> (1 s), For DC current measurement (AA): Current direction display at the output (-/+ analog value)		

## Wyjście

Prąd impedancji obciążenia	≤ 600 Ω	Typ	aktywne, połączone sterowanie musi być pasywne
----------------------------	---------	-----	--

## Wyjście (cyfrowe)

Częstotliwość łączeniowa, max.	20 Hz	Funkcja alarmu	Prąd przepięciowy, Podprądowe, Ustawienie progu alarmowego: 2...105%, Histeresa: 5% / 10%, Opóźnienie alarmu: 0...10 s
Liczba wyjść cyfrowych	1	Napięcie łączeniowe AC, max.	250 V
Napięcie łączeniowe DC, max.	24 V	Typ	Przełącznik, 1 zestyk przełączony, normalna / odwrócona regulacja
prąd trwały	2 × I Input	znamionowy prąd załączający	2 A

## Wyjście (analogowe)

Liczba wyjść analogowych	1	Napięcie na oporze obciążenia	≥ 10 kΩ
Napięcie wyjściowe	regulowany, 0 - 10 V, 2...10 V, 0...5 V, 1...5 V, -5...+5 V, -10...+10 V	Prąd na oporze obciążenia	≤ 600 Ω
Prąd wyjściowy	regulowany, 0...20 mA, 4...20 mA, -20...+20 mA	Typ (wyjście analogowe)	wyjście napięcia i prądu (konfigurowane)
funkcja transmisji	bezpośrednie lub odwrócone		

## ACT20P-CML-10-AO-RC-P

Weidmüller Interface GmbH &amp; Co. KG

Klingenbergstraße 26

D-32758 Detmold

Germany

www.weidmueller.com

## Dane techniczne

## Informacje ogólne

Czas odpowiedzi skokowej	$\leq 300 \text{ ms (RMS)}, \leq 60 \text{ ms (AA)}$	Konfiguracja	Mikroprzełącznik oraz potencjometr
Pobór mocy, maks.	2,2 W	Separacja galwaniczna	4-drogowy separator, między wejściem / wyjściem / zasilaniem / przekaźnikiem
Stopień ochrony	IP20	Szyna	TS 35
Współczynnik temperaturowy	$\leq \pm 100 \text{ ppm/K @ } -25 \dots +55 \text{ }^\circ\text{C}, \leq \pm 200 \text{ ppm/K @ } +55 \dots +70 \text{ }^\circ\text{C}$	Zasilanie	16,8 V...31,2 V
dokładność	$\leq \pm 0,3\% \text{ @ } 1 \text{ A} / 5 \text{ A}, \leq \pm 0,6\% \text{ @ } 10 \text{ A}$		

## Koordynacja izolacji

Kategoria przepięciowa	III	Napięcie izolacji	4 kV <sub>eff</sub> / 1 min.
Normy EMV	EN 61326-1	Separacja galwaniczna	4-drogowy separator, między wejściem / wyjściem / zasilaniem / przekaźnikiem
Stopień zanieczyszczenia	2	napięcie nominalne	300 V AC <sub>rms</sub>
napięcie probiercze	4 kV	udarowe napięcie wytrzymywane	6 kV (1,2/50 $\mu\text{s}$ )

## Dane przyłączeniowe

Rodzaj przyłącza	PUSH IN	Moment obrotowy dociągający, min.	0,4 Nm
Moment obrotowy dociągający, maks.	0,6 Nm	Zakres zacisków przyłącza pomiarowego	2,5 mm <sup>2</sup>
Zakres zaciskania, min.	0,5 mm <sup>2</sup>	Zakres zaciskania, maks.	2,5 mm <sup>2</sup>
przekrój przyłącza przewodu AWG, min.	AWG 26	przekrój przyłączeniowy przewodu AWG, maks.	AWG 14
Przekrój przyłącza przewodu, jednodrutowy, min.	0,2 mm <sup>2</sup>	Przekrój przyłącza przewodu, jednodrutowy, max.	2,5 mm <sup>2</sup>
Przekrój przyłącza przewodu, cienki przewód wielodrutowy, min.	0,2 mm <sup>2</sup>	Przekrój przyłącza przewodu, z cienkiego drutu, maks.	2,5 mm <sup>2</sup>
Przekrój przyłącza przewodu, cienki przewód wielodrutowy z tulejkami kablowymi DIN 46228/4, min.	0,2 mm <sup>2</sup>	Przekrój przyłącza przewodu, cienki przewód wielodrutowy z tulejkami kablowymi DIN 46228/4, maks.	2,5 mm <sup>2</sup>

## Klasyfikacje

ETIM 6.0	EC002475	ETIM 7.0	EC002475
ETIM 8.0	EC002475	ETIM 9.0	EC002475
ECLASS 9.0	27-21-01-23	ECLASS 9.1	27-21-01-23
ECLASS 10.0	27-21-01-23	ECLASS 11.0	27-21-01-23
ECLASS 12.0	27-21-01-23	ECLASS 13.0	27-21-01-23

## Zgodność produktu z wymogami środowiska naturalnego

REACH SVHC	Lead 7439-92-1
SCIP	2f6dd957-421a-46db-a0c2-cf1609156924

## ACT20P-CML-10-AO-RC-P

Weidmüller Interface GmbH &amp; Co. KG

Klingenbergstraße 26

D-32758 Detmold

Germany

www.weidmueller.com

## Dane techniczne

## Ważna informacja

## Informacje produktowe

Urządzenie ACT20P-CML-10-AO-RC-P służy do pomiaru prądów przemiennych i stałych o natężeniu do 10 A. Zastosowana metoda pomiaru rzeczywistej wartości skutecznej gwarantuje dużą dokładność nawet w przypadku zniekształconych przebiegów prądu. Urządzenie jest wyposażone we funkcję monitorowania wartości granicznej z regulacją progu przełączania, opóźnienia i histerezy, a także w wyjście przekaźnikowe.

## Właściwości

- Pomiar rzeczywistej wartości skutecznej (True RMS) lub uśrednianie arytmetyczne (AA)
- Monitorowanie wartości granicznej nadprądowej lub podprądowej
- Wyjście przekaźnikowe z zestykiem zwiernym / rozwiernym
- Regulowane opóźnienie wyzwalania do filtrowania pików prądowych
- Kontrolki LED na panelu przednim do sygnalizowania statusu roboczego oraz błędów, a także wyjście sygnalizacyjne wg NE43, NE44, NE107
- Czteroodrotna separacja galwaniczna zapewniająca bezpieczne odizolowanie wg IEC/EN 61010-2-201

## Dopuszczenia

## Dopuszczenia



Dopuszczenia CULUS;

ROHS Zgodny

UL File Number Search Witryna UL

Nr certyfikatu (cULus) E141197

## Pobieranie

Dopuszczenie/Certyfikat/Deklaracja zgodności [Certification DNV GL](#)  
[Declaration of Conformity](#)Dane projektowe [CAD data – STEP](#)Oprogramowanie [DIP switch configuration tool](#)Dokumentacja użytkownika [Instruction sheet](#)Katalogi [Catalogues in PDF-format](#)

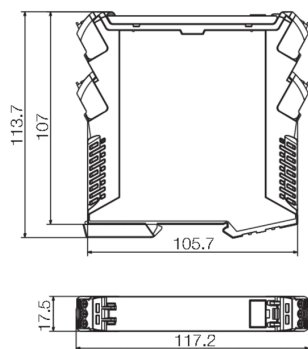
## ACT20P-CML-10-AO-RC-P

Weidmüller Interface GmbH & Co. KG  
Klingenbergstraße 26  
D-32758 Detmold  
Germany

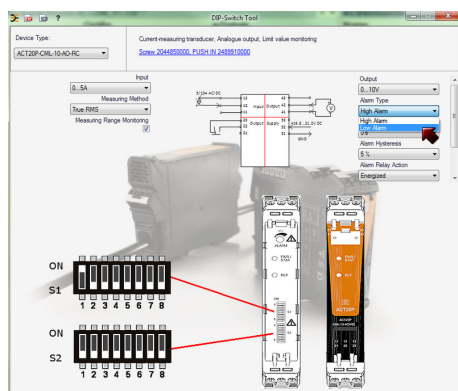
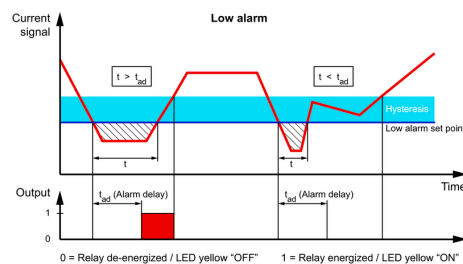
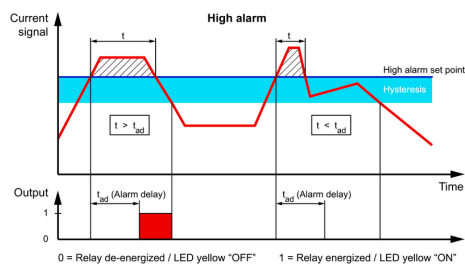
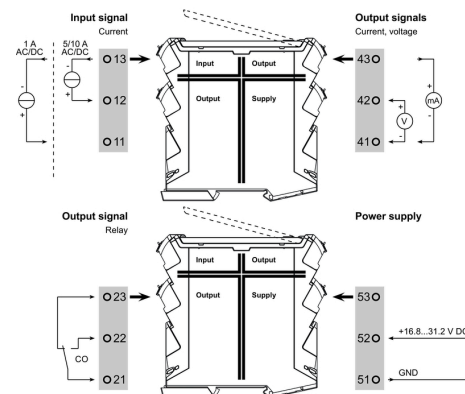
www.weidmueller.com

## Rysunki

## Rysunek wymiarowy



## Schemat połączeń elektrycznych



## Configuration

DIP switch S1							
Current input range	1	2	3	4	5	6	7
0...1 A							
0...5 A							
0...10 A							
Measuring method	1	2	3	4	5	6	7
True RMS							
Arithmetic average							
Alarm delay time	1	2	3	4	5	6	7
0 s							
2 s							
5 s							
10 s							
Measuring range monitoring	1	2	3	4	5	6	7
Yes							
No							
Output error action	1	2	3	4	5	6	7
Upscale							
Downscale							
Transfer function	1	2	3	4	5	6	7
Normal							
Inverse							

DIP switch S2							
Output range	1	2	3	4	5	6	7
0...10 V							
2...10 V							
0...5 V							
1...5 V							
-5...+5 V							
-10...+10 V							
0...20 mA							
4...20 mA							
-20...+20 mA							
Alarm relay action	1	2	3	4	5	6	7
Energized							
De-energized							
Alarm hysteresis	1	2	3	4	5	6	7
5 %							
10 %							
Alarm type	1	2	3	4	5	6	7
High alarm							
Low alarm							

example for DIP switch setting (with ACT20 tool)

## ACT20P-CML-10-AO-RC-P

Weidmüller Interface GmbH &amp; Co. KG

Klingenbergstraße 26

D-32758 Detmold

Germany

www.weidmueller.com

## Akcesoria

## neutralna



ESG to sprawdzony oznacznik o formacie MultiCard przeznaczony do wielu dobrze znanych urządzeń elektrycznych. W rezultacie można otrzymać wysokiej jakości oznaczenia urządzeń, czytelne, z wysokim kontrastem.

Oferujemy różne typy urządzeń różnych producentów, takich jak Siemens, ABB, Beckhoff itp.

Najważniejsze zalety:

- Uniwersalne szyldy; w zależności od typu samoprzylepne lub mocowane na zatrzask
- Do urządzeń mocowanych obok siebie, np. bezpieczników, oferujemy oznaczniki ESG do wciskania na szynę oznacznikową
- Wykonywanie nadruków laserowych zgodnie z indywidualnymi specyfikacjami

**Do nadruku na zamówienie:** Prosimy o przesłanie pliku z oprogramowaniem etykietującym M-Print PRO lub M-Print PRO Online (bez instalacji) zgodnie z naszymi specyfikacjami etykietowania.

## Ogólne dane zamówieniowe

Typ	ESG 8/13.5/43.3 SAI AU	Wersja
Nr zam.	<a href="#">1912130000</a>	ESG, Oznaczniki urządzeń x 13.5 mm, PA 66, Barwny: transparentny
GTIN (EAN)	4032248541164	
Ilość	5 Szt.	

## ACT20P-CML-10-AO-RC-P

Weidmüller Interface GmbH &amp; Co. KG

Klingenbergstraße 26

D-32758 Detmold

Germany

www.weidmueller.com

## Akcesoria

## neutralna



ESG to sprawdzony oznacznik o formacie MultiCard przeznaczony do wielu dobrze znanych urządzeń elektrycznych. W rezultacie można otrzymać wysokiej jakości oznaczenia urządzeń, czytelne, z wysokim kontrastem.

Oferujemy różne typy urządzeń różnych producentów, takich jak Siemens, ABB, Beckhoff itp.

Najważniejsze zalety:

- Uniwersalne szyldy; w zależności od typu samoprzylepne lub mocowane na zatrzask
- Do urządzeń mocowanych obok siebie, np. bezpieczników, oferujemy oznaczniki ESG do wciskania na szynę oznacznikową
- Wykonywanie nadruków laserowych zgodnie z indywidualnymi specyfikacjami

**Do nadruku na zamówienie:** Prosimy o przesłanie pliku z oprogramowaniem etykietującym M-Print PRO lub M-Print PRO Online (bez instalacji) zgodnie z naszymi specyfikacjami etykietowania.

## Ogólne dane zamówieniowe

Typ	ESG 6.6/15 BHZ 5.00/03	Wersja
Nr zam.	<a href="#">1082520000</a>	ESG, Oznaczniki urządzeń x 15 mm, PA 66, Barwny: biały
GTIN (EAN)	4032248845323	
Ilość	200 Szt.	

**ACT20P-CML-10-AO-RC-P**

**Weidmüller Interface GmbH & Co. KG**

Klingenbergstraße 26

D-32758 Detmold

Germany

[www.weidmueller.com](http://www.weidmueller.com)

**Rysunki**

