

ES EPG/HPG 60 WM 240**Weidmüller Interface GmbH & Co. KG**

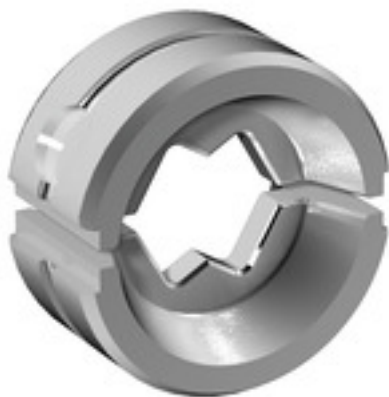
Klingenbergstraße 26

D-32758 Detmold

Germany

www.weidmueller.com

**Rzeczywisty wygląd może różnić się
od przedstawionego na ilustracji.**

**Narzędzia do zaciskania do końcówek kablowych,
złącz oraz końcówek tulejkowych, z wymiennymi
wkładkami**

- bardzo szybka obróbka dzięki wspomaganiu hydraulicznemu
- duży zakres przekrojów obrabianych przewodów, maks. 300 mm²
- głowica do szybkiego zaciskania obracana o 270°
- automatyczne ograniczenie ciśnienia oraz monitorowanie przy użyciu czujnika ciśnienia
- elektroniczne sterowanie i monitorowanie procesu zaciskania
- Zapisywanie wszystkich cykli zaciskania oraz komunikatów o błędach w wewnętrznej pamięci
- Odczytywanie wszystkich cykli oraz komunikatów o błędach poprzez port USB
- Akumulator litowo-jonowy ze wskaźnikiem naładowania: 18 V, 2 Ah

Ogólne dane zamówieniowe

Wykonanie	Wkład narzędzia do zaciskania, Zagniatanie WM
Nr zam.	2469640000
Typ	ES EPG/HPG 60 WM 240
GTIN (EAN)	4050118484052
Ilość	1 Szt.

ES EPG/HPG 60 WM 240

Weidmüller Interface GmbH & Co. KG

Klingenbergstraße 26

D-32758 Detmold

Germany

www.weidmueller.com

Dane techniczne

Wymiary i masa

Głębokość	22 mm	Głębokość (cale)	0,866 inch
Wysokość	42 mm	Wysokość (cale)	1,654 inch
Szerokość	42 mm	Szerokość (cale)	1,654 inch
Masa netto	117 g		

Opis styku

rodzaj styku	Końcówka kablowa seria Euro	Średnica przewodu, maks. AWG	450
--------------	-----------------------------	------------------------------	-----

Wkładki zaciskowe

Przekrój zacisku miedzianego	240	Szerokość zacisku w mm	5
Szerokość zagniecenia	5 mm		

dane narzędzia do zagniatania

Przekrój końcówki kablowej	znamionowy	240 mm ²
rodzaj / profil zacisku	Zagniatanie WM	

Klasyfikacje

ETIM 6.0	EC001282	ETIM 7.0	EC001282
ETIM 8.0	EC001282	ETIM 9.0	EC001282
ECLASS 9.0	21-04-90-90	ECLASS 9.1	21-01-90-90
ECLASS 10.0	21-04-90-90	ECLASS 11.0	21-04-90-90
ECLASS 12.0	21-04-90-90	ECLASS 13.0	21-04-90-90

Zgodność produktu z wymogami środowiska naturalnego

REACH SVHC	/
------------	---

Pobieranie

Katalogi	Catalogues in PDF-format
----------	--

ES EPG/HPG 60 WM 240

Weidmüller Interface GmbH & Co. KG

Klingenbergstraße 26

D-32758 Detmold

Germany

www.weidmueller.com

Akcesoria

240 mm²
Stosowanie łączników izolowanych gwarantuje użytkownikom stałą, długoterminową jakość połączeń elektrycznych.

- Szeroki asortyment izolowanych oraz nieizolowanych końcówek kablowych oraz łączników
- Końcówki kablowe rurowe zgodne z najnowszymi standardami rynkowymi (Euroseries)
- Zaciskane końcówki kablowe zgodne z DIN 46235
- Końcówki kablowe blaszane zgodne DIN 46234
- Pierścieniowe końcówki kablowe zgodne z DIN 46237
- Końcówki kablowe z bolcem zgodne z DIN 46231

Ogólne dane zamówieniowe

Typ	KWN-M12/-240 45	Wykonanie
Nr zam.	1495400000	końcówka kablowa, 240 mm ²
GTIN (EAN)	4050118305227	
Ilość	15 Szt.	
Typ	KWN-M20/-240 45	Wykonanie
Nr zam.	1495420000	końcówka kablowa, 240 mm ²
GTIN (EAN)	4050118305234	
Ilość	15 Szt.	
Typ	KWN-M16/-240 45	Wykonanie
Nr zam.	1495410000	końcówka kablowa, 240 mm ²
GTIN (EAN)	4050118305203	
Ilość	15 Szt.	

240 mm²
Stosowanie łączników izolowanych gwarantuje użytkownikom stałą, długoterminową jakość połączeń elektrycznych.

- Szeroki asortyment izolowanych oraz nieizolowanych końcówek kablowych oraz łączników
- Końcówki kablowe rurowe zgodne z najnowszymi standardami rynkowymi (Euroseries)
- Zaciskane końcówki kablowe zgodne z DIN 46235
- Końcówki kablowe blaszane zgodne DIN 46234
- Pierścieniowe końcówki kablowe zgodne z DIN 46237
- Końcówki kablowe z bolcem zgodne z DIN 46231

Ogólne dane zamówieniowe

Typ	VSTN/-240	Wykonanie
Nr zam.	1497400000	końcówka kablowa, 240 mm ² , 240 mm ²
GTIN (EAN)	4050118306965	
Ilość	25 Szt.	

ES EPG/HPG 60 WM 240

Weidmüller Interface GmbH & Co. KG

Klingenbergstraße 26

D-32758 Detmold

Germany

www.weidmueller.com

Akcesoria

240 mm²
Stosowanie łączników izolowanych gwarantuje użytkownikom stałą, długoterminową jakość połączeń elektrycznych.

- Szeroki asortyment izolowanych oraz nieizolowanych końcówek kablowych oraz łączników
- Końcówki kablowe rurowe zgodne z najnowszymi standardami rynkowymi (Euroseries)
- Zaciskane końcówki kablowe zgodne z DIN 46235
- Końcówki kablowe blaszane zgodne DIN 46234
- Pierścieniowe końcówki kablowe zgodne z DIN 46237
- Końcówki kablowe z bolcem zgodne z DIN 46231

Ogólne dane zamówieniowe

Typ	KP-M10/-240	Wykonanie
Nr zam.	1498390000	końcówka kablowa, 240 mm ²
GTIN (EAN)	4050118307818	
Ilość	20 Szt.	
Typ	KP-M20/-240	Wykonanie
Nr zam.	1498430000	końcówka kablowa, 240 mm ²
GTIN (EAN)	4050118307832	
Ilość	20 Szt.	
Typ	KP-M12/-240	Wykonanie
Nr zam.	1498410000	końcówka kablowa, 240 mm ²
GTIN (EAN)	4050118307672	
Ilość	20 Szt.	
Typ	KP-M14/-240	Wykonanie
Nr zam.	1498530000	końcówka kablowa, 240 mm ²
GTIN (EAN)	4050118307689	
Ilość	20 Szt.	
Typ	KP-M16/-240	Wykonanie
Nr zam.	1498420000	końcówka kablowa, 240 mm ²
GTIN (EAN)	4050118307825	
Ilość	20 Szt.	

ES EPG/HPG 60 WM 240

Weidmüller Interface GmbH & Co. KG

Klingenbergstraße 26

D-32758 Detmold

Germany

www.weidmueller.com

Akcesoria

Narzędzia

**Narzędzia do zaciskania do końcówek kablowych, złącz oraz końcówek tulejkowych, z wymiennymi wkładkami**

- bardzo szybka obróbka dzięki wspomaganie hydraulicznemu
- duży zakres przekrojów obrabianych przewodów, maks. 300 mm²
- głowica do szybkiego zaciskania obracana o 270°
- automatyczne ograniczenie ciśnienia oraz monitorowanie przy użyciu czujnika ciśnienia
- elektroniczne sterowanie i monitorowanie procesu zaciskania
- Zapisywanie wszystkich cykli zaciskania oraz komunikatów o błędach w wewnętrznej pamięci
- Odczytywanie wszystkich cykli oraz komunikatów o błędach poprzez port USB
- Akumulator litowo-jonowy ze wskaźnikiem naładowania: 18 V, 2 Ah

Ogólne dane zamówieniowe

Typ	EPG 60	Wykonanie
Nr zam.	2453810000	narzędzia do zaprasowywania, Narzędzia, Narzędzie do zaciskania,
GTIN (EAN)	4050118468434	6mm ² , 300mm ² , Zacisk sześciokątny, Zagniatanie WM, Zacisk z
Ilość	1 Szt.	karbem, Zagniatanie trapezowe, Zaciskanie owalne

240 mm²**Stosowanie łączników izolowanych gwarantuje użytkownikom stałą, długoterminową jakość połączeń elektrycznych.**

- Szeroki asortyment izolowanych oraz nieizolowanych końcówek kablowych oraz łączników
- Końcówki kablowe rurowe zgodne z najnowszymi standardami rynkowymi (Euroseries)
- Zaciskane końcówki kablowe zgodne z DIN 46235
- Końcówki kablowe blaszane zgodne DIN 46234
- Pierścieniowe końcówki kablowe zgodne z DIN 46237
- Końcówki kablowe z bolcem zgodne z DIN 46231

Ogólne dane zamówieniowe

Typ	KRN-M12/-240	Wykonanie
Nr zam.	1495500000	końcówka kablowa, 240 mm ²
GTIN (EAN)	4050118305142	
Ilość	25 Szt.	
Typ	KRN-M16/-240	Wykonanie
Nr zam.	1495510000	końcówka kablowa, 240 mm ²
GTIN (EAN)	4050118304770	
Ilość	25 Szt.	
Typ	KRN-M10/-240	Wykonanie
Nr zam.	1495490000	końcówka kablowa, 240 mm ²
GTIN (EAN)	4050118305050	
Ilość	25 Szt.	

ES EPG/HPG 60 WM 240

Weidmüller Interface GmbH & Co. KG

Klingenbergstraße 26

D-32758 Detmold

Germany

www.weidmueller.com

Akcesoria

Typ	KRN-M14/-240	Wykonanie
Nr zam.	1497270000	końcówka kablowa, 240 mm ²
GTIN (EAN)	4050118306842	
Ilość	25 Szt.	
Typ	KRN-M20/-240	Wykonanie
Nr zam.	1495520000	końcówka kablowa, 240 mm ²
GTIN (EAN)	4050118305104	
Ilość	25 Szt.	
Typ	KRN-M8/-240	Wykonanie
Nr zam.	1495480000	końcówka kablowa, 240 mm ²
GTIN (EAN)	4050118304756	
Ilość	25 Szt.	

240 mm²
Stosowanie łączników izolowanych gwarantuje użytkownikom stałą, długoterminową jakość połączeń elektrycznych.

- Szeroki asortyment izolowanych oraz nieizolowanych końcówek kablowych oraz łączników
- Końcówki kablowe rurowe zgodne z najnowszymi standardami rynkowymi (Euroseries)
- Zaciskane końcówki kablowe zgodne z DIN 46235
- Końcówki kablowe blaszane zgodne DIN 46234
- Pierścieniowe końcówki kablowe zgodne z DIN 46237
- Końcówki kablowe z bolcem zgodne z DIN 46231

Ogólne dane zamówieniowe

Typ	KWN-M12/-240 90	Wykonanie
Nr zam.	1494610000	końcówka kablowa, 240 mm ²
GTIN (EAN)	4050118304244	
Ilość	25 Szt.	
Typ	KWN-M20/-240 90	Wykonanie
Nr zam.	1494630000	końcówka kablowa, 240 mm ²
GTIN (EAN)	4050118304138	
Ilość	25 Szt.	
Typ	KWN-M16/-240 90	Wykonanie
Nr zam.	1494620000	końcówka kablowa, 240 mm ²
GTIN (EAN)	4050118304237	
Ilość	25 Szt.	
Typ	KWN-M10/-240 90	Wykonanie
Nr zam.	1494590000	końcówka kablowa, 240 mm ²
GTIN (EAN)	4050118304145	
Ilość	25 Szt.	

ES EPG/HPG 60 WM 240

Weidmüller Interface GmbH & Co. KG

Klingenbergstraße 26

D-32758 Detmold

Germany

www.weidmueller.com

Akcesoria

240 mm²

Stosowanie łączników izolowanych gwarantuje użytkownikom stałą, długoterminową jakość połączeń elektrycznych.

- Szeroki asortyment izolowanych oraz nieizolowanych końcówek kablowych oraz łączników
- Końcówki kablowe rurowe zgodne z najnowszymi standardami rynkowymi (Euroseries)
- Zaciskane końcówki kablowe zgodne z DIN 46235
- Końcówki kablowe blaszane zgodne DIN 46234
- Pierścieniowe końcówki kablowe zgodne z DIN 46237
- Końcówki kablowe z bolcem zgodne z DIN 46231

Ogólne dane zamówieniowe

Typ	KRN-M12/-240 S	Wykonanie
Nr zam.	1494350000	końcówka kablowa, 240 mm ²
GTIN (EAN)	4050118303933	
Ilość	5 Szt.	
Typ	KRN-M10/-240 S	Wykonanie
Nr zam.	1494340000	końcówka kablowa, 240 mm ²
GTIN (EAN)	4050118304039	
Ilość	5 Szt.	
Typ	KRN-M16/-240 S	Wykonanie
Nr zam.	1494370000	końcówka kablowa, 240 mm ²
GTIN (EAN)	4050118304046	
Ilość	5 Szt.	

ES EPG/HPG 60 WM 240

Weidmüller Interface GmbH & Co. KG

Klingenbergstraße 26

D-32758 Detmold

Germany

www.weidmueller.com

Akcesoria

Narzędzia

**Narzędzia do zaciskania do końcówek kablowych, złącz oraz końcówek tulejkowych, z wymiennymi wkładkami**

- bardzo szybka obróbka dzięki wspomaganiu hydraulicznemu
- duży zakres przekrojów obrabianych przewodów, maks. 400 mm²
- głowica do szybkiego zaciskania obracana o 360°
- automatyczne ograniczenie ciśnienia oraz monitorowanie przy użyciu czujnika ciśnienia
-

Dodatkowe cechy serii APG:

- elektroniczne sterowanie i monitorowanie procesu zaciskania
- Zapisywanie wszystkich cykli zaciskania oraz komunikatów o błędach w wewnętrznej pamięci
- Odczytywanie wszystkich cykli oraz komunikatów o błędach poprzez port USB

Ogólne dane zamówieniowe

Typ	HPG 60	Wykonanie
Nr zam.	2453820000	6mm ² , 300mm ² , Zacisk sześciokątny, Zagniatanie WM, Zacisk z
GTIN (EAN)	4050118468427	karbem, Zagniatanie trapezowe, Zaciskanie owalne
Ilość	1 Szt.	