

ES EPG/HPG 60 WM 120

Weidmüller Interface GmbH & Co. KG

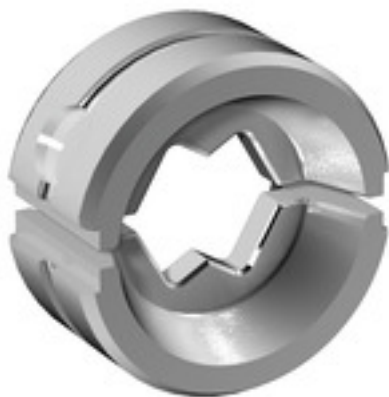
Klingenbergstraße 26

D-32758 Detmold

Germany

www.weidmueller.com

**Rzeczywisty wygląd może różnić się
od przedstawionego na ilustracji.**



**Narzędzia do zaciskania do końcówek kablowych,
złącz oraz końcówek tulejkowych, z wymiennymi
wkładkami**

- bardzo szybka obróbka dzięki wspomaganemu hydraulicznie
- duży zakres przekrojów obrabianych przewodów, maks. 300 mm²
- głowica do szybkiego zaciskania obracana o 270°
- automatyczne ograniczenie ciśnienia oraz monitorowanie przy użyciu czujnika ciśnienia
- elektroniczne sterowanie i monitorowanie procesu zaciskania
- Zapisywanie wszystkich cykli zaciskania oraz komunikatów o błędach w wewnętrznej pamięci
- Odczytywanie wszystkich cykli oraz komunikatów o błędach poprzez port USB
- Akumulator litowo-jonowy ze wskaźnikiem naładowania: 18 V, 2 Ah

Ogólne dane zamówieniowe

| | |
|------------|---|
| Wykonanie | Wkład narzędzia do zaciskania, Zagniatanie WM |
| Nr zam. | 2469610000 |
| Typ | ES EPG/HPG 60 WM 120 |
| GTIN (EAN) | 4050118484007 |
| Ilość | 1 Szt. |

ES EPG/HPG 60 WM 120

Weidmüller Interface GmbH & Co. KG

Klingenbergstraße 26

D-32758 Detmold

Germany

www.weidmueller.com

Dane techniczne

Wymiary i masa

| | | | |
|------------|-------|------------------|------------|
| Głębokość | 22 mm | Głębokość (cale) | 0,866 inch |
| Wysokość | 42 mm | Wysokość (cale) | 1,654 inch |
| Szerokość | 42 mm | Szerokość (cale) | 1,654 inch |
| Masa netto | 134 g | | |

Opis styku

| | | | |
|--------------|-----------------------------|------------------------------|-----|
| rodzaj styku | Końcówka kablowa seria Euro | Średnica przewodu, maks. AWG | 4/0 |
|--------------|-----------------------------|------------------------------|-----|

Wkładki zaciskowe

| | | | |
|------------------------------|------|------------------------|---|
| Przekrój zacisku miedzianego | 120 | Szerokość zacisku w mm | 5 |
| Szerokość zagniecenia | 5 mm | | |

dane narzędzia do zagniatania

| | | |
|----------------------------|----------------|---------------------|
| Przekrój końcówki kablowej | znamionowy | 120 mm ² |
| rodzaj / profil zacisku | Zagniatanie WM | |

Klasyfikacje

| | | | |
|-------------|-------------|-------------|-------------|
| ETIM 6.0 | EC001282 | ETIM 7.0 | EC001282 |
| ETIM 8.0 | EC001282 | ETIM 9.0 | EC001282 |
| ECLASS 9.0 | 21-04-90-90 | ECLASS 9.1 | 21-01-90-90 |
| ECLASS 10.0 | 21-04-90-90 | ECLASS 11.0 | 21-04-90-90 |
| ECLASS 12.0 | 21-04-90-90 | ECLASS 13.0 | 21-04-90-90 |

Zgodność produktu z wymogami środowiska naturalnego

| | |
|------------|---|
| REACH SVHC | / |
|------------|---|

Pobieranie

| | |
|----------|--|
| Katalogi | Catalogues in PDF-format |
|----------|--|

ES EPG/HPG 60 WM 120

Weidmüller Interface GmbH & Co. KG

Klingenbergstraße 26

D-32758 Detmold

Germany

www.weidmueller.com

Akcesoria

120 mm²**Stosowanie łączników izolowanych gwarantuje użytkownikom stałą, długoterminową jakość połączeń elektrycznych.**

- Szeroki asortyment izolowanych oraz nieizolowanych końcówek kablowych oraz łączników
- Końcówki kablowe rurowe zgodne z najnowszymi standardami rynkowymi (Euroseries)
- Zaciskane końcówki kablowe zgodne z DIN 46235
- Końcówki kablowe blaszane zgodne DIN 46234
- Pierścieniowe końcówki kablowe zgodne z DIN 46237
- Końcówki kablowe z bolcem zgodne z DIN 46231

Ogólne dane zamówieniowe

| | | |
|------------|----------------------------|---------------------------------------|
| Typ | KP-M8/-120 | Wykonanie |
| Nr zam. | 1498480000 | końcówka kablowa, 120 mm ² |
| GTIN (EAN) | 4050118307900 | |
| Ilość | 50 Szt. | |
| Typ | KP-M10/-120 | Wykonanie |
| Nr zam. | 1498240000 | końcówka kablowa, 120 mm ² |
| GTIN (EAN) | 4050118307368 | |
| Ilość | 50 Szt. | |
| Typ | KP-M14/-120 | Wykonanie |
| Nr zam. | 1498490000 | końcówka kablowa, 120 mm ² |
| GTIN (EAN) | 4050118307771 | |
| Ilość | 50 Szt. | |
| Typ | KP-M20/-120 | Wykonanie |
| Nr zam. | 1498280000 | końcówka kablowa, 120 mm ² |
| GTIN (EAN) | 4050118307702 | |
| Ilość | 50 Szt. | |
| Typ | KP-M12/-120 | Wykonanie |
| Nr zam. | 1498250000 | końcówka kablowa, 120 mm ² |
| GTIN (EAN) | 4050118307627 | |
| Ilość | 50 Szt. | |
| Typ | KP-M16/-120 | Wykonanie |
| Nr zam. | 1498270000 | końcówka kablowa, 120 mm ² |
| GTIN (EAN) | 4050118307580 | |
| Ilość | 50 Szt. | |

ES EPG/HPG 60 WM 120

Weidmüller Interface GmbH & Co. KG

Klingenbergstraße 26

D-32758 Detmold

Germany

www.weidmueller.com

Akcesoria

120 mm²

Stosowanie łączników izolowanych gwarantuje użytkownikom stałą, długoterminową jakość połączeń elektrycznych.

- Szeroki asortyment izolowanych oraz nieizolowanych końcówek kablowych oraz łączników
- Końcówki kablowe rurowe zgodne z najnowszymi standardami rynkowymi (Euroseries)
- Zaciskane końcówki kablowe zgodne z DIN 46235
- Końcówki kablowe blaszane zgodne DIN 46234
- Pierścieniowe końcówki kablowe zgodne z DIN 46237
- Końcówki kablowe z bolcem zgodne z DIN 46231

Ogólne dane zamówieniowe

| | | |
|------------|----------------------------|---|
| Typ | VSTN/-120 | Wykonanie |
| Nr zam. | 1494780000 | końcówka kablowa, 120 mm ² , 120 mm ² |
| GTIN (EAN) | 4050118304282 | |
| Ilość | 25 Szt. | |

120 mm²

Stosowanie łączników izolowanych gwarantuje użytkownikom stałą, długoterminową jakość połączeń elektrycznych.

- Szeroki asortyment izolowanych oraz nieizolowanych końcówek kablowych oraz łączników
- Końcówki kablowe rurowe zgodne z najnowszymi standardami rynkowymi (Euroseries)
- Zaciskane końcówki kablowe zgodne z DIN 46235
- Końcówki kablowe blaszane zgodne DIN 46234
- Pierścieniowe końcówki kablowe zgodne z DIN 46237
- Końcówki kablowe z bolcem zgodne z DIN 46231

Ogólne dane zamówieniowe

| | | |
|------------|----------------------------|---|
| Typ | VSTN/120 | Wykonanie |
| Nr zam. | 1493110000 | końcówka kablowa, 120 mm ² , 120 mm ² |
| GTIN (EAN) | 4050118302813 | |
| Ilość | 50 Szt. | |

ES EPG/HPG 60 WM 120

Weidmüller Interface GmbH & Co. KG

Klingenbergstraße 26

D-32758 Detmold

Germany

www.weidmueller.com

Akcesoria

120 mm²
Stosowanie łączników izolowanych gwarantuje użytkownikom stałą, długoterminową jakość połączeń elektrycznych.

- Szeroki asortyment izolowanych oraz nieizolowanych końcówek kablowych oraz łączników
- Końcówki kablowe rurowe zgodne z najnowszymi standardami rynkowymi (Euroseries)
- Zaciskane końcówki kablowe zgodne z DIN 46235
- Końcówki kablowe blaszane zgodne DIN 46234
- Pierścieniowe końcówki kablowe zgodne z DIN 46237
- Końcówki kablowe z bolcem zgodne z DIN 46231

Ogólne dane zamówieniowe

| | | |
|------------|----------------------------|---------------------------------------|
| Typ | KWN-M12/-120 90 | Wykonanie |
| Nr zam. | 1494470000 | końcówka kablowa, 120 mm ² |
| GTIN (EAN) | 4050118304091 | |
| Ilość | 25 Szt. | |
| Typ | KWN-M10/-120 90 | Wykonanie |
| Nr zam. | 1494450000 | końcówka kablowa, 120 mm ² |
| GTIN (EAN) | 4050118304084 | |
| Ilość | 25 Szt. | |
| Typ | KWN-M16/-120 90 | Wykonanie |
| Nr zam. | 1494480000 | końcówka kablowa, 120 mm ² |
| GTIN (EAN) | 4050118304312 | |
| Ilość | 25 Szt. | |
| Typ | KWN-M8/-120 90 | Wykonanie |
| Nr zam. | 1494680000 | końcówka kablowa, 120 mm ² |
| GTIN (EAN) | 4050118304343 | |
| Ilość | 25 Szt. | |

120 mm²
Stosowanie łączników izolowanych gwarantuje użytkownikom stałą, długoterminową jakość połączeń elektrycznych.

- Szeroki asortyment izolowanych oraz nieizolowanych końcówek kablowych oraz łączników
- Końcówki kablowe rurowe zgodne z najnowszymi standardami rynkowymi (Euroseries)
- Zaciskane końcówki kablowe zgodne z DIN 46235
- Końcówki kablowe blaszane zgodne DIN 46234
- Pierścieniowe końcówki kablowe zgodne z DIN 46237
- Końcówki kablowe z bolcem zgodne z DIN 46231

Ogólne dane zamówieniowe

| | | |
|------------|----------------------------|---------------------------------------|
| Typ | KQN-M12/-120 | Wykonanie |
| Nr zam. | 1493340000 | końcówka kablowa, 120 mm ² |
| GTIN (EAN) | 4050118302998 | |
| Ilość | 25 Szt. | |

ES EPG/HPG 60 WM 120

Weidmüller Interface GmbH & Co. KG

Klingenbergstraße 26

D-32758 Detmold

Germany

www.weidmueller.com

Akcesoria

| | | |
|------------|----------------------------|---------------------------------------|
| Typ | KQN-M8/-120 | Wykonanie |
| Nr zam. | 1493320000 | końcówka kablowa, 120 mm ² |
| GTIN (EAN) | 4050118303186 | |
| Ilość | 25 Szt. | |
| Typ | KQN-M20/-120 | Wykonanie |
| Nr zam. | 1493360000 | końcówka kablowa, 120 mm ² |
| GTIN (EAN) | 4050118303063 | |
| Ilość | 25 Szt. | |
| Typ | KQN-M10/-120 | Wykonanie |
| Nr zam. | 1493330000 | końcówka kablowa, 120 mm ² |
| GTIN (EAN) | 4050118303070 | |
| Ilość | 25 Szt. | |
| Typ | KQN-M16/-120 | Wykonanie |
| Nr zam. | 1493350000 | końcówka kablowa, 120 mm ² |
| GTIN (EAN) | 4050118303100 | |
| Ilość | 25 Szt. | |

Narzędzia

**Narzędzia do zaciskania do końcówek kablowych, złącz oraz końcówek tulejkowych, z wymiennymi wkładkami**

- bardzo szybka obróbka dzięki wspomaganie hydraulicznemu
- duży zakres przekrojów obrabianych przewodów, maks. 400 mm²
- głowica do szybkiego zaciskania obracana o 360°
- automatyczne ograniczenie ciśnienia oraz monitorowanie przy użyciu czujnika ciśnienia

Dodatkowe cechy serii APG:

- elektroniczne sterowanie i monitorowanie procesu zaciskania
- Zapisywanie wszystkich cykli zaciskania oraz komunikatów o błędach w wewnętrznej pamięci
- Odczytywanie wszystkich cykli oraz komunikatów o błędach poprzez port USB

Ogólne dane zamówieniowe

| | | |
|------------|----------------------------|---|
| Typ | HPG 60 | Wykonanie |
| Nr zam. | 2453820000 | 6mm ² , 300mm ² , Zacisk sześciokątny, Zagniatanie WM, Zacisk z |
| GTIN (EAN) | 4050118468427 | karbem, Zagniatanie trapezowe, Zaciskanie owalne |
| Ilość | 1 Szt. | |

ES EPG/HPG 60 WM 120

Weidmüller Interface GmbH & Co. KG

Klingenbergstraße 26

D-32758 Detmold

Germany

www.weidmueller.com

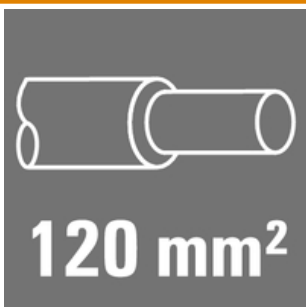
Akcesoria

120 mm²
Stosowanie łączników izolowanych gwarantuje użytkownikom stałą, długoterminową jakość połączeń elektrycznych.

- Szeroki asortyment izolowanych oraz nieizolowanych końcówek kablowych oraz łączników
- Końcówki kablowe rurowe zgodne z najnowszymi standardami rynkowymi (Euroseries)
- Zaciskane końcówki kablowe zgodne z DIN 46235
- Końcówki kablowe blaszane zgodne DIN 46234
- Pierścieniowe końcówki kablowe zgodne z DIN 46237
- Końcówki kablowe z bolcem zgodne z DIN 46231

Ogólne dane zamówieniowe

| | | |
|------------|----------------------------|---------------------------------------|
| Typ | KRN-M8/-120 S | Wykonanie |
| Nr zam. | 1494420000 | końcówka kablowa, 120 mm ² |
| GTIN (EAN) | 4050118304077 | |
| Ilość | 10 Szt. | |
| Typ | KRN-M10/-120 S | Wykonanie |
| Nr zam. | 1494920000 | końcówka kablowa, 120 mm ² |
| GTIN (EAN) | 4050118304626 | |
| Ilość | 10 Szt. | |
| Typ | KRN-M12/-120 S | Wykonanie |
| Nr zam. | 1494930000 | końcówka kablowa, 120 mm ² |
| GTIN (EAN) | 4050118304602 | |
| Ilość | 10 Szt. | |
| Typ | KRN-M6/-120 S | Wykonanie |
| Nr zam. | 1494410000 | końcówka kablowa, 120 mm ² |
| GTIN (EAN) | 4050118304060 | |
| Ilość | 10 Szt. | |

120 mm²
Stosowanie łączników izolowanych gwarantuje użytkownikom stałą, długoterminową jakość połączeń elektrycznych.

- Szeroki asortyment izolowanych oraz nieizolowanych końcówek kablowych oraz łączników
- Końcówki kablowe rurowe zgodne z najnowszymi standardami rynkowymi (Euroseries)
- Zaciskane końcówki kablowe zgodne z DIN 46235
- Końcówki kablowe blaszane zgodne DIN 46234
- Pierścieniowe końcówki kablowe zgodne z DIN 46237
- Końcówki kablowe z bolcem zgodne z DIN 46231

Ogólne dane zamówieniowe

| | | |
|------------|----------------------------|---|
| Typ | VPLN/-120 | Wykonanie |
| Nr zam. | 1492960000 | końcówka kablowa, 120 mm ² , 120 mm ² |
| GTIN (EAN) | 4050118302936 | |
| Ilość | 50 Szt. | |

ES EPG/HPG 60 WM 120

Weidmüller Interface GmbH & Co. KG

Klingenbergstraße 26

D-32758 Detmold

Germany

www.weidmueller.com

Akcesoria

Narzędzia


Narzędzia do zaciskania do końcówek kablowych, złączy oraz końcówek tulejkowych, z wymiennymi wkładkami

- bardzo szybka obróbka dzięki wspomaganie hydraulicznemu
- duży zakres przekrojów obrabianych przewodów, maks. 300 mm²
- głowica do szybkiego zaciskania obracana o 270°
- automatyczne ograniczenie ciśnienia oraz monitorowanie przy użyciu czujnika ciśnienia
- elektroniczne sterowanie i monitorowanie procesu zaciskania
- Zapisywanie wszystkich cykli zaciskania oraz komunikatów o błędach w wewnętrznej pamięci
- Odczytywanie wszystkich cykli oraz komunikatów o błędach poprzez port USB
- Akumulator litowo-jonowy ze wskaźnikiem naładowania: 18 V, 2 Ah

Ogólne dane zamówieniowe

| | | |
|------------|----------------------------|---|
| Typ | EPG 60 | Wykonanie |
| Nr zam. | 2453810000 | narzędzia do zaprasowywania, Narzędzia, Narzędzie do zaciskania, |
| GTIN (EAN) | 4050118468434 | 6mm ² , 300mm ² , Zacisk sześciokątny, Zagniatanie WM, Zacisk z |
| Ilość | 1 Szt. | karbem, Zagniatanie trapezowe, Zaciskanie owalne |

120 mm²
Stosowanie łączników izolowanych gwarantuje użytkownikom stałą, długoterminową jakość połączeń elektrycznych.

- Szeroki asortyment izolowanych oraz nieizolowanych końcówek kablowych oraz łączników
- Końcówki kablowe rurowe zgodne z najnowszymi standardami rynkowymi (Euroseries)
- Zaciskane końcówki kablowe zgodne z DIN 46235
- Końcówki kablowe blaszane zgodne DIN 46234
- Pierścieniowe końcówki kablowe zgodne z DIN 46237
- Końcówki kablowe z bolcem zgodne z DIN 46231

Ogólne dane zamówieniowe

| | | |
|------------|----------------------------|---------------------------------------|
| Typ | KWPN-M20/-120 90 | Wykonanie |
| Nr zam. | 1497780000 | końcówka kablowa, 120 mm ² |
| GTIN (EAN) | 4050118307191 | |
| Ilość | 25 Szt. | |
| Typ | KWPN-M16/120 90 | Wykonanie |
| Nr zam. | 1497770000 | końcówka kablowa, 120 mm ² |
| GTIN (EAN) | 4050118307030 | |
| Ilość | 25 Szt. | |
| Typ | KWPN-M10/-120 90 | Wykonanie |
| Nr zam. | 1497750000 | końcówka kablowa, 120 mm ² |
| GTIN (EAN) | 4050118307061 | |
| Ilość | 25 Szt. | |

ES EPG/HPG 60 WM 120

Weidmüller Interface GmbH & Co. KG

Klingenbergstraße 26

D-32758 Detmold

Germany

www.weidmueller.com

Akcesoria

| | | |
|------------|----------------------------|---------------------------------------|
| Typ | KWPN-M12/-120 90 | Wykonanie |
| Nr zam. | 1497760000 | końcówka kablowa, 120 mm ² |
| GTIN (EAN) | 4050118307184 | |
| Ilość | 25 Szt. | |

120 mm²
Stosowanie łączników izolowanych gwarantuje użytkownikom stałą, długoterminową jakość połączeń elektrycznych.

- Szeroki asortyment izolowanych oraz nieizolowanych końcówek kablowych oraz łączników
- Końcówki kablowe rurowe zgodne z najnowszymi standardami rynkowymi (Euroseries)
- Zaciskane końcówki kablowe zgodne z DIN 46235
- Końcówki kablowe blaszane zgodne z DIN 46234
- Pierścieniowe końcówki kablowe zgodne z DIN 46237
- Końcówki kablowe z bolcem zgodne z DIN 46231

Ogólne dane zamówieniowe

| | | |
|------------|----------------------------|---------------------------------------|
| Typ | KRN-M14/-120 | Wykonanie |
| Nr zam. | 1495800000 | końcówka kablowa, 120 mm ² |
| GTIN (EAN) | 4050118305616 | |
| Ilość | 25 Szt. | |
| Typ | KRN-M10/-120 | Wykonanie |
| Nr zam. | 1495650000 | końcówka kablowa, 120 mm ² |
| GTIN (EAN) | 4050118305289 | |
| Ilość | 25 Szt. | |
| Typ | KRN-M12/-120 | Wykonanie |
| Nr zam. | 1495670000 | końcówka kablowa, 120 mm ² |
| GTIN (EAN) | 4050118305258 | |
| Ilość | 25 Szt. | |
| Typ | KRN-M20/-120 | Wykonanie |
| Nr zam. | 1495690000 | końcówka kablowa, 120 mm ² |
| GTIN (EAN) | 4050118305524 | |
| Ilość | 25 Szt. | |
| Typ | KRN-M8/-120 | Wykonanie |
| Nr zam. | 1495790000 | końcówka kablowa, 120 mm ² |
| GTIN (EAN) | 4050118305401 | |
| Ilość | 25 Szt. | |
| Typ | KRN-M16/-120 | Wykonanie |
| Nr zam. | 1495680000 | końcówka kablowa, 120 mm ² |
| GTIN (EAN) | 4050118305272 | |
| Ilość | 25 Szt. | |

ES EPG/HPG 60 WM 120

Weidmüller Interface GmbH & Co. KG

Klingenbergstraße 26

D-32758 Detmold

Germany

www.weidmueller.com

Akcesoria

120 mm²
Stosowanie łączników izolowanych gwarantuje użytkownikom stałą, długoterminową jakość połączeń elektrycznych.

- Szeroki asortyment izolowanych oraz nieizolowanych końcówek kablowych oraz łączników
- Końcówki kablowe rurowe zgodne z najnowszymi standardami rynkowymi (Euroseries)
- Zaciskane końcówki kablowe zgodne z DIN 46235
- Końcówki kablowe blaszane zgodne DIN 46234
- Pierścieniowe końcówki kablowe zgodne z DIN 46237
- Końcówki kablowe z bolcem zgodne z DIN 46231

Ogólne dane zamówieniowe

| | | |
|------------|----------------------------|---------------------------------------|
| Typ | KWN-M12/-120 45 | Wykonanie |
| Nr zam. | 1496410000 | końcówka kablowa, 120 mm ² |
| GTIN (EAN) | 4050118306057 | |
| Ilość | 25 Szt. | |
| Typ | KWN-M16/-120 45 | Wykonanie |
| Nr zam. | 1496420000 | końcówka kablowa, 120 mm ² |
| GTIN (EAN) | 4050118306118 | |
| Ilość | 25 Szt. | |
| Typ | KWN-M10/-120 45 | Wykonanie |
| Nr zam. | 1496400000 | końcówka kablowa, 120 mm ² |
| GTIN (EAN) | 4050118306224 | |
| Ilość | 25 Szt. | |
| Typ | KWN-M8/-120 45 | Wykonanie |
| Nr zam. | 1496390000 | końcówka kablowa, 120 mm ² |
| GTIN (EAN) | 4050118305999 | |
| Ilość | 25 Szt. | |

120 mm²
Stosowanie łączników izolowanych gwarantuje użytkownikom stałą, długoterminową jakość połączeń elektrycznych.

- Szeroki asortyment izolowanych oraz nieizolowanych końcówek kablowych oraz łączników
- Końcówki kablowe rurowe zgodne z najnowszymi standardami rynkowymi (Euroseries)
- Zaciskane końcówki kablowe zgodne z DIN 46235
- Końcówki kablowe blaszane zgodne DIN 46234
- Pierścieniowe końcówki kablowe zgodne z DIN 46237
- Końcówki kablowe z bolcem zgodne z DIN 46231

Ogólne dane zamówieniowe

| | | |
|------------|----------------------------|---|
| Typ | VPN/-120 | Wykonanie |
| Nr zam. | 1498690000 | końcówka kablowa, 120 mm ² , 120 mm ² |
| GTIN (EAN) | 4050118307795 | |
| Ilość | 25 Szt. | |