

ES EPG/HPG 60 WM 50**Weidmüller Interface GmbH & Co. KG**

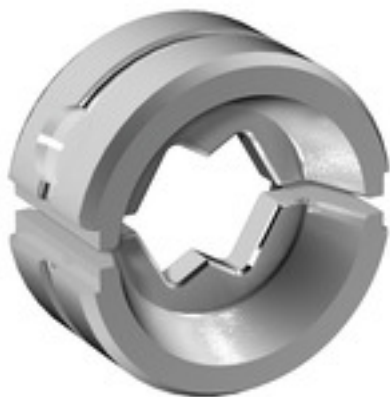
Klingenbergstraße 26

D-32758 Detmold

Germany

www.weidmueller.com

**Rzeczywisty wygląd może różnić się
od przedstawionego na ilustracji.**

**Narzędzia do zaciskania do końcówek kablowych,
złącz oraz końcówek tulejkowych, z wymiennymi
wkładkami**

- bardzo szybka obróbka dzięki wspomaganiu hydraulicznemu
- duży zakres przekrojów obrabianych przewodów, maks. 300 mm²
- głowica do szybkiego zaciskania obracana o 270°
- automatyczne ograniczenie ciśnienia oraz monitorowanie przy użyciu czujnika ciśnienia
- elektroniczne sterowanie i monitorowanie procesu zaciskania
- Zapisywanie wszystkich cykli zaciskania oraz komunikatów o błędach w wewnętrznej pamięci
- Odczytywanie wszystkich cykli oraz komunikatów o błędach poprzez port USB
- Akumulator litowo-jonowy ze wskaźnikiem naładowania: 18 V, 2 Ah

Ogólne dane zamówieniowe

| | |
|------------|---|
| Wykonanie | Wkład narzędzia do zaciskania, Zagniatanie WM |
| Nr zam. | 2469580000 |
| Typ | ES EPG/HPG 60 WM 50 |
| GTIN (EAN) | 4050118483864 |
| Ilość | 1 Szt. |

ES EPG/HPG 60 WM 50

Weidmüller Interface GmbH & Co. KG

Klingenbergstraße 26

D-32758 Detmold

Germany

www.weidmueller.com

Dane techniczne

Wymiary i masa

| | | | |
|------------|-------|------------------|------------|
| Głębokość | 22 mm | Głębokość (cale) | 0,866 inch |
| Wysokość | 42 mm | Wysokość (cale) | 1,654 inch |
| Szerokość | 42 mm | Szerokość (cale) | 1,654 inch |
| Masa netto | 139 g | | |

Opis styku

| | | | |
|--------------|-----------------------------|------------------------------|---|
| rodzaj styku | Końcówka kablowa seria Euro | Średnica przewodu, maks. AWG | 1 |
|--------------|-----------------------------|------------------------------|---|

Wkładki zaciskowe

| | | | |
|------------------------------|------|------------------------|---|
| Przekrój zacisku miedzianego | 50 | Szerokość zacisku w mm | 5 |
| Szerokość zagniecenia | 5 mm | | |

dane narzędzia do zagniatania

| | | |
|----------------------------|----------------|--------------------|
| Przekrój końcówki kablowej | znamionowy | 50 mm ² |
| rodzaj / profil zacisku | Zagniatanie WM | |

Klasyfikacje

| | | | |
|-------------|-------------|-------------|-------------|
| ETIM 6.0 | EC001282 | ETIM 7.0 | EC001282 |
| ETIM 8.0 | EC001282 | ETIM 9.0 | EC001282 |
| ECLASS 9.0 | 21-04-90-90 | ECLASS 9.1 | 21-01-90-90 |
| ECLASS 10.0 | 21-04-90-90 | ECLASS 11.0 | 21-04-90-90 |
| ECLASS 12.0 | 21-04-90-90 | ECLASS 13.0 | 21-04-90-90 |

Zgodność produktu z wymogami środowiska naturalnego

| | |
|------------|---|
| REACH SVHC | / |
|------------|---|

Pobieranie

| | |
|----------|--|
| Katalogi | Catalogues in PDF-format |
|----------|--|

ES EPG/HPG 60 WM 50

Weidmüller Interface GmbH & Co. KG

Klingenbergstraße 26

D-32758 Detmold

Germany

www.weidmueller.com

Akcesoria

50 mm²**Stosowanie łączników izolowanych gwarantuje użytkownikom stałą, długoterminową jakość połączeń elektrycznych.**

- Szeroki asortyment izolowanych oraz nieizolowanych końcówek kablowych oraz łączników
- Końcówki kablowe rurowe zgodne z najnowszymi standardami rynkowymi (Euroseries)
- Zaciskane końcówki kablowe zgodne z DIN 46235
- Końcówki kablowe blaszane zgodne DIN 46234
- Pierścieniowe końcówki kablowe zgodne z DIN 46237
- Końcówki kablowe z bolcem zgodne z DIN 46231

Ogólne dane zamówieniowe

| | | |
|------------|----------------------------|--------------------------------------|
| Typ | KRN-M6/-50 S | Wykonanie |
| Nr zam. | 1494820000 | końcówka kablowa, 50 mm ² |
| GTIN (EAN) | 4050118304114 | |
| Ilość | 25 Szt. | |
| Typ | KRN-M8/-50 S | Wykonanie |
| Nr zam. | 1494830000 | końcówka kablowa, 50 mm ² |
| GTIN (EAN) | 4050118304404 | |
| Ilość | 25 Szt. | |
| Typ | KRN-M10/-50 S | Wykonanie |
| Nr zam. | 1494840000 | końcówka kablowa, 50 mm ² |
| GTIN (EAN) | 4050118304619 | |
| Ilość | 25 Szt. | |

ES EPG/HPG 60 WM 50

Weidmüller Interface GmbH & Co. KG

Klingenbergstraße 26

D-32758 Detmold

Germany

www.weidmueller.com

Akcesoria

Narzędzia

**Narzędzia do zaciskania do końcówek kablowych, złącz oraz końcówek tulejkowych, z wymiennymi wkładkami**

- bardzo szybka obróbka dzięki wspomaganie hydraulicznemu
- duży zakres przekrojów obrabianych przewodów, maks. 300 mm²
- głowica do szybkiego zaciskania obracana o 270°
- automatyczne ograniczenie ciśnienia oraz monitorowanie przy użyciu czujnika ciśnienia
- elektroniczne sterowanie i monitorowanie procesu zaciskania
- Zapisywanie wszystkich cykli zaciskania oraz komunikatów o błędach w wewnętrznej pamięci
- Odczytywanie wszystkich cykli oraz komunikatów o błędach poprzez port USB
- Akumulator litowo-jonowy ze wskaźnikiem naładowania: 18 V, 2 Ah

Ogólne dane zamówieniowe

| | | |
|------------|----------------------------|---|
| Typ | EPG 60 | Wykonanie |
| Nr zam. | 2453810000 | narzędzia do zaprasowywania, Narzędzia, Narzędzie do zaciskania, |
| GTIN (EAN) | 4050118468434 | 6mm ² , 300mm ² , Zacisk sześciokątny, Zagniatanie WM, Zacisk z |
| Ilość | 1 Szt. | karbem, Zagniatanie trapezowe, Zaciskanie owalne |

50 mm²**Stosowanie łączników izolowanych gwarantuje użytkownikom stałą, długoterminową jakość połączeń elektrycznych.**

- Szeroki asortyment izolowanych oraz nieizolowanych końcówek kablowych oraz łączników
- Końcówki kablowe rurowe zgodne z najnowszymi standardami rynkowymi (Euroseries)
- Zaciskane końcówki kablowe zgodne z DIN 46235
- Końcówki kablowe blaszane zgodne DIN 46234
- Pierścieniowe końcówki kablowe zgodne z DIN 46237
- Końcówki kablowe z bolcem zgodne z DIN 46231

Ogólne dane zamówieniowe

| | | |
|------------|----------------------------|--------------------------------------|
| Typ | KQN-M10/-50 | Wykonanie |
| Nr zam. | 1493160000 | końcówka kablowa, 50 mm ² |
| GTIN (EAN) | 4050118303049 | |
| Ilość | 50 Szt. | |
| Typ | KQN-M12/-50 | Wykonanie |
| Nr zam. | 1493170000 | końcówka kablowa, 50 mm ² |
| GTIN (EAN) | 4050118303216 | |
| Ilość | 50 Szt. | |
| Typ | KQN-M8/-50 | Wykonanie |
| Nr zam. | 1493150000 | końcówka kablowa, 50 mm ² |
| GTIN (EAN) | 4050118302868 | |
| Ilość | 50 Szt. | |

ES EPG/HPG 60 WM 50

Weidmüller Interface GmbH & Co. KG

Klingenbergstraße 26

D-32758 Detmold

Germany

www.weidmueller.com

Akcesoria

| | | |
|------------|----------------------------|--------------------------------------|
| Typ | KQN-M6/-50 | Wykonanie |
| Nr zam. | 1493510000 | końcówka kablowa, 50 mm ² |
| GTIN (EAN) | 4050118303179 | |
| Ilość | 50 Szt. | |
| Typ | KQN-M16/-50 | Wykonanie |
| Nr zam. | 1493180000 | końcówka kablowa, 50 mm ² |
| GTIN (EAN) | 4050118302844 | |
| Ilość | 50 Szt. | |
| Typ | KQN-M20/-50 | Wykonanie |
| Nr zam. | 1493530000 | końcówka kablowa, 50 mm ² |
| GTIN (EAN) | 4050118303513 | |
| Ilość | 50 Szt. | |

50 mm²
Stosowanie łączników izolowanych gwarantuje użytkownikom stałą, długoterminową jakość połączeń elektrycznych.

- Szeroki asortyment izolowanych oraz nieizolowanych końcówek kablowych oraz łączników
- Końcówki kablowe rurowe zgodne z najnowszymi standardami rynkowymi (Euroseries)
- Zaciskane końcówki kablowe zgodne z DIN 46235
- Końcówki kablowe blaszane zgodne DIN 46234
- Pierścieniowe końcówki kablowe zgodne z DIN 46237
- Końcówki kablowe z bolcem zgodne z DIN 46231

Ogólne dane zamówieniowe

| | | |
|------------|----------------------------|---|
| Typ | VPN/-50 | Wykonanie |
| Nr zam. | 1498660000 | końcówka kablowa, 50 mm ² , 50 mm ² |
| GTIN (EAN) | 4050118307948 | |
| Ilość | 50 Szt. | |

50 mm²
Stosowanie łączników izolowanych gwarantuje użytkownikom stałą, długoterminową jakość połączeń elektrycznych.

- Szeroki asortyment izolowanych oraz nieizolowanych końcówek kablowych oraz łączników
- Końcówki kablowe rurowe zgodne z najnowszymi standardami rynkowymi (Euroseries)
- Zaciskane końcówki kablowe zgodne z DIN 46235
- Końcówki kablowe blaszane zgodne DIN 46234
- Pierścieniowe końcówki kablowe zgodne z DIN 46237
- Końcówki kablowe z bolcem zgodne z DIN 46231

Ogólne dane zamówieniowe

| | | |
|------------|----------------------------|---|
| Typ | VSTN/50 | Wykonanie |
| Nr zam. | 1493070000 | końcówka kablowa, 50 mm ² , 50 mm ² |
| GTIN (EAN) | 4050118302691 | |
| Ilość | 100 Szt. | |

ES EPG/HPG 60 WM 50

Weidmüller Interface GmbH & Co. KG

Klingenbergstraße 26

D-32758 Detmold

Germany

www.weidmueller.com

Akcesoria

50 mm²
Stosowanie łączników izolowanych gwarantuje użytkownikom stałą, długoterminową jakość połączeń elektrycznych.

- Szeroki asortyment izolowanych oraz nieizolowanych końcówek kablowych oraz łączników
- Końcówki kablowe rurowe zgodne z najnowszymi standardami rynkowymi (Euroseries)
- Zaciskane końcówki kablowe zgodne z DIN 46235
- Końcówki kablowe blaszane zgodne DIN 46234
- Pierścieniowe końcówki kablowe zgodne z DIN 46237
- Końcówki kablowe z bolcem zgodne z DIN 46231

Ogólne dane zamówieniowe

| | | |
|------------|----------------------------|---|
| Typ | VSTN/-50 | Wykonanie |
| Nr zam. | 1494750000 | końcówka kablowa, 50 mm ² , 50 mm ² |
| GTIN (EAN) | 4050118304381 | |
| Ilość | 50 Szt. | |

50 mm²
Stosowanie łączników izolowanych gwarantuje użytkownikom stałą, długoterminową jakość połączeń elektrycznych.

- Szeroki asortyment izolowanych oraz nieizolowanych końcówek kablowych oraz łączników
- Końcówki kablowe rurowe zgodne z najnowszymi standardami rynkowymi (Euroseries)
- Zaciskane końcówki kablowe zgodne z DIN 46235
- Końcówki kablowe blaszane zgodne DIN 46234
- Pierścieniowe końcówki kablowe zgodne z DIN 46237
- Końcówki kablowe z bolcem zgodne z DIN 46231

Ogólne dane zamówieniowe

| | | |
|------------|----------------------------|--------------------------------------|
| Typ | KWPN-M12/-50 90 | Wykonanie |
| Nr zam. | 1497620000 | końcówka kablowa, 50 mm ² |
| GTIN (EAN) | 4050118306675 | |
| Ilość | 100 Szt. | |
| Typ | KWPN-M8/-50 90 | Wykonanie |
| Nr zam. | 1497590000 | końcówka kablowa, 50 mm ² |
| GTIN (EAN) | 4050118306699 | |
| Ilość | 100 Szt. | |
| Typ | KWPN-M10/-50 90 | Wykonanie |
| Nr zam. | 1497610000 | końcówka kablowa, 50 mm ² |
| GTIN (EAN) | 4050118307078 | |
| Ilość | 100 Szt. | |
| Typ | KWPN-M16/-50 90 | Wykonanie |
| Nr zam. | 1497630000 | końcówka kablowa, 50 mm ² |
| GTIN (EAN) | 4050118307115 | |
| Ilość | 100 Szt. | |

ES EPG/HPG 60 WM 50

Weidmüller Interface GmbH & Co. KG

Klingenbergstraße 26

D-32758 Detmold

Germany

www.weidmueller.com

Akcesoria

50 mm²

Stosowanie łączników izolowanych gwarantuje użytkownikom stałą, długoterminową jakość połączeń elektrycznych.

- Szeroki asortyment izolowanych oraz nieizolowanych końcówek kablowych oraz łączników
- Końcówki kablowe rurowe zgodne z najnowszymi standardami rynkowymi (Euroseries)
- Zaciskane końcówki kablowe zgodne z DIN 46235
- Końcówki kablowe blaszane zgodne DIN 46234
- Pierścieniowe końcówki kablowe zgodne z DIN 46237
- Końcówki kablowe z bolcem zgodne z DIN 46231

Ogólne dane zamówieniowe

| | | |
|------------|----------------------------|---|
| Typ | KSN/-50 | Wykonanie |
| Nr zam. | 1492820000 | końcówka kablowa, 50 mm ² , 50 mm ² |
| GTIN (EAN) | 4050118302769 | |
| Ilość | 50 Szt. | |

50 mm²

Stosowanie łączników izolowanych gwarantuje użytkownikom stałą, długoterminową jakość połączeń elektrycznych.

- Szeroki asortyment izolowanych oraz nieizolowanych końcówek kablowych oraz łączników
- Końcówki kablowe rurowe zgodne z najnowszymi standardami rynkowymi (Euroseries)
- Zaciskane końcówki kablowe zgodne z DIN 46235
- Końcówki kablowe blaszane zgodne DIN 46234
- Pierścieniowe końcówki kablowe zgodne z DIN 46237
- Końcówki kablowe z bolcem zgodne z DIN 46231

Ogólne dane zamówieniowe

| | | |
|------------|----------------------------|--------------------------------------|
| Typ | KP-M16/-50 | Wykonanie |
| Nr zam. | 1498110000 | końcówka kablowa, 50 mm ² |
| GTIN (EAN) | 4050118307474 | |
| Ilość | 100 Szt. | |
| Typ | KP-M6/-50 | Wykonanie |
| Nr zam. | 1498510000 | końcówka kablowa, 50 mm ² |
| GTIN (EAN) | 4050118308006 | |
| Ilość | 100 Szt. | |
| Typ | KP-M10/-50 | Wykonanie |
| Nr zam. | 1498080000 | końcówka kablowa, 50 mm ² |
| GTIN (EAN) | 4050118307559 | |
| Ilość | 100 Szt. | |
| Typ | KP-M14/-50 | Wykonanie |
| Nr zam. | 1498570000 | końcówka kablowa, 50 mm ² |
| GTIN (EAN) | 4050118308105 | |
| Ilość | 100 Szt. | |

ES EPG/HPG 60 WM 50

Weidmüller Interface GmbH & Co. KG

Klingenbergstraße 26

D-32758 Detmold

Germany

www.weidmueller.com

Akcesoria

| | | |
|------------|----------------------------|--------------------------------------|
| Typ | KP-M8/-50 | Wykonanie |
| Nr zam. | 1498070000 | końcówka kablowa, 50 mm ² |
| GTIN (EAN) | 4050118307566 | |
| Ilość | 100 Szt. | |
| Typ | KP-M12/-50 | Wykonanie |
| Nr zam. | 1498090000 | końcówka kablowa, 50 mm ² |
| GTIN (EAN) | 4050118307375 | |
| Ilość | 100 Szt. | |
| Typ | KP-M20/-50 | Wykonanie |
| Nr zam. | 1498120000 | końcówka kablowa, 50 mm ² |
| GTIN (EAN) | 4050118307597 | |
| Ilość | 100 Szt. | |

Narzędzia

**Narzędzia do zaciskania do końcówek kablowych, złącz oraz końcówek tulejkowych, z wymiennymi wkładkami**

- bardzo szybka obróbka dzięki wspomaganemu hydraulicznemu
- duży zakres przekrojów obrabianych przewodów, maks. 400 mm²
- głowica do szybkiego zaciskania obracana o 360°
- automatyczne ograniczenie ciśnienia oraz monitorowanie przy użyciu czujnika ciśnienia
-

Dodatkowe cechy serii APG:

- elektroniczne sterowanie i monitorowanie procesu zaciskania
- Zapisywanie wszystkich cykli zaciskania oraz komunikatów o błędach w wewnętrznej pamięci
- Odczytywanie wszystkich cykli oraz komunikatów o błędach poprzez port USB

Ogólne dane zamówieniowe

| | | |
|------------|----------------------------|---|
| Typ | HPG 60 | Wykonanie |
| Nr zam. | 2453820000 | 6mm ² , 300mm ² , Zacisk sześciokątny, Zagniatanie WM, Zacisk z |
| GTIN (EAN) | 4050118468427 | karbem, Zagniatanie trapezowe, Zaciskanie owalne |
| Ilość | 1 Szt. | |

ES EPG/HPG 60 WM 50

Weidmüller Interface GmbH & Co. KG

Klingenbergstraße 26

D-32758 Detmold

Germany

www.weidmueller.com

Akcesoria

50 mm²
Stosowanie łączników izolowanych gwarantuje użytkownikom stałą, długoterminową jakość połączeń elektrycznych.

- Szeroki asortyment izolowanych oraz nieizolowanych końcówek kablowych oraz łączników
- Końcówki kablowe rurowe zgodne z najnowszymi standardami rynkowymi (Euroseries)
- Zaciskane końcówki kablowe zgodne z DIN 46235
- Końcówki kablowe blaszane zgodne DIN 46234
- Pierścieniowe końcówki kablowe zgodne z DIN 46237
- Końcówki kablowe z bolcem zgodne z DIN 46231

Ogólne dane zamówieniowe

| | | |
|------------|----------------------------|--------------------------------------|
| Typ | KWN-M12/-50 45 | Wykonanie |
| Nr zam. | 1496300000 | końcówka kablowa, 50 mm ² |
| GTIN (EAN) | 4050118306040 | |
| Ilość | 50 Szt. | |
| Typ | KWN-M10/-50 45 | Wykonanie |
| Nr zam. | 1496290000 | końcówka kablowa, 50 mm ² |
| GTIN (EAN) | 4050118305760 | |
| Ilość | 50 Szt. | |
| Typ | KWN-M8/-50 45 | Wykonanie |
| Nr zam. | 1496280000 | końcówka kablowa, 50 mm ² |
| GTIN (EAN) | 4050118306101 | |
| Ilość | 50 Szt. | |
| Typ | KWN-M6/-50 45 | Wykonanie |
| Nr zam. | 1496270000 | końcówka kablowa, 50 mm ² |
| GTIN (EAN) | 4050118305937 | |
| Ilość | 50 Szt. | |

50 mm²
Stosowanie łączników izolowanych gwarantuje użytkownikom stałą, długoterminową jakość połączeń elektrycznych.

- Szeroki asortyment izolowanych oraz nieizolowanych końcówek kablowych oraz łączników
- Końcówki kablowe rurowe zgodne z najnowszymi standardami rynkowymi (Euroseries)
- Zaciskane końcówki kablowe zgodne z DIN 46235
- Końcówki kablowe blaszane zgodne DIN 46234
- Pierścieniowe końcówki kablowe zgodne z DIN 46237
- Końcówki kablowe z bolcem zgodne z DIN 46231

Ogólne dane zamówieniowe

| | | |
|------------|----------------------------|---|
| Typ | VPLN/-50 | Wykonanie |
| Nr zam. | 1492930000 | końcówka kablowa, 50 mm ² , 50 mm ² |
| GTIN (EAN) | 4050118302684 | |
| Ilość | 100 Szt. | |

ES EPG/HPG 60 WM 50

Weidmüller Interface GmbH & Co. KG

Klingenbergstraße 26

D-32758 Detmold

Germany

www.weidmueller.com

Akcesoria

50 mm²
Stosowanie łączników izolowanych gwarantuje użytkownikom stałą, długoterminową jakość połączeń elektrycznych.

- Szeroki asortyment izolowanych oraz nieizolowanych końcówek kablowych oraz łączników
- Końcówki kablowe rurowe zgodne z najnowszymi standardami rynkowymi (Euroseries)
- Zaciskane końcówki kablowe zgodne z DIN 46235
- Końcówki kablowe blaszane zgodne DIN 46234
- Pierścieniowe końcówki kablowe zgodne z DIN 46237
- Końcówki kablowe z bolcem zgodne z DIN 46231

Ogólne dane zamówieniowe

| | | |
|------------|----------------------------|--------------------------------------|
| Typ | KWN-M16/-50 90 | Wykonanie |
| Nr zam. | 1496000000 | końcówka kablowa, 50 mm ² |
| GTIN (EAN) | 4050118305630 | |
| Ilość | 100 Szt. | |
| Typ | KWN-M10/-50 90 | Wykonanie |
| Nr zam. | 1495980000 | końcówka kablowa, 50 mm ² |
| GTIN (EAN) | 4050118305494 | |
| Ilość | 100 Szt. | |
| Typ | KWN-M14/50 90 | Wykonanie |
| Nr zam. | 1494650000 | końcówka kablowa, 50 mm ² |
| GTIN (EAN) | 4050118304251 | |
| Ilość | 100 Szt. | |
| Typ | KWN-M12/-50 90 | Wykonanie |
| Nr zam. | 1495990000 | końcówka kablowa, 50 mm ² |
| GTIN (EAN) | 4050118305654 | |
| Ilość | 100 Szt. | |
| Typ | KWN-M6/-50 90 | Wykonanie |
| Nr zam. | 1495950000 | końcówka kablowa, 50 mm ² |
| GTIN (EAN) | 4050118305388 | |
| Ilość | 100 Szt. | |
| Typ | KWN-M8/-50 90 | Wykonanie |
| Nr zam. | 1495970000 | końcówka kablowa, 50 mm ² |
| GTIN (EAN) | 4050118305425 | |
| Ilość | 100 Szt. | |
| Typ | KWN-M20/-50 90 | Wykonanie |
| Nr zam. | 1494710000 | końcówka kablowa, 50 mm ² |
| GTIN (EAN) | 4050118304442 | |
| Ilość | 100 Szt. | |

ES EPG/HPG 60 WM 50

Weidmüller Interface GmbH & Co. KG

Klingenbergstraße 26

D-32758 Detmold

Germany

www.weidmueller.com

Akcesoria

50 mm²
Stosowanie łączników izolowanych gwarantuje użytkownikom stałą, długoterminową jakość połączeń elektrycznych.

- Szeroki asortyment izolowanych oraz nieizolowanych końcówek kablowych oraz łączników
- Końcówki kablowe rurowe zgodne z najnowszymi standardami rynkowymi (Euroseries)
- Zaciskane końcówki kablowe zgodne z DIN 46235
- Końcówki kablowe blaszane zgodne DIN 46234
- Pierścieniowe końcówki kablowe zgodne z DIN 46237
- Końcówki kablowe z bolcem zgodne z DIN 46231

Ogólne dane zamówieniowe

| | | |
|------------|----------------------------|--------------------------------------|
| Typ | KRN-M12/-50 | Wykonanie |
| Nr zam. | 1496620000 | końcówka kablowa, 50 mm ² |
| GTIN (EAN) | 4050118305722 | |
| Ilość | 100 Szt. | |
| Typ | KRN-M14/-50 | Wykonanie |
| Nr zam. | 1495750000 | końcówka kablowa, 50 mm ² |
| GTIN (EAN) | 4050118305197 | |
| Ilość | 100 Szt. | |
| Typ | KRN-M6/-50 | Wykonanie |
| Nr zam. | 1496590000 | końcówka kablowa, 50 mm ² |
| GTIN (EAN) | 4050118305746 | |
| Ilość | 100 Szt. | |
| Typ | KRN-M8/-50 | Wykonanie |
| Nr zam. | 1496600000 | końcówka kablowa, 50 mm ² |
| GTIN (EAN) | 4050118306149 | |
| Ilość | 100 Szt. | |
| Typ | KRN-M16/-50 | Wykonanie |
| Nr zam. | 1496630000 | końcówka kablowa, 50 mm ² |
| GTIN (EAN) | 4050118306200 | |
| Ilość | 100 Szt. | |
| Typ | KRN-M20/-50 | Wykonanie |
| Nr zam. | 1495840000 | końcówka kablowa, 50 mm ² |
| GTIN (EAN) | 4050118305364 | |
| Ilość | 100 Szt. | |
| Typ | KRN-M10/-50 | Wykonanie |
| Nr zam. | 1496610000 | końcówka kablowa, 50 mm ² |
| GTIN (EAN) | 4050118306064 | |
| Ilość | 100 Szt. | |